

## Uputstvo za upotrebu

ROWENTA stajler za kosu CF9720

ROWENTA

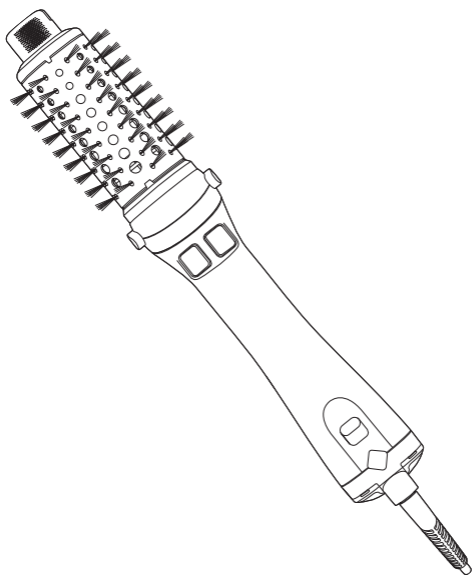


Tehnoteka je online destinacija za upoređivanje cena i karakteristika bele tehnike, potrošačke elektronike i IT uređaja kod trgovinskih lanaca i internet prodavnica u Srbiji. Naša stranica vam omogućava da istražite najnovije informacije, detaljne karakteristike i konkurentne cene proizvoda.

Posetite nas i uživajte u ekskluzivnom iskustvu pametne kupovine klikom na link:

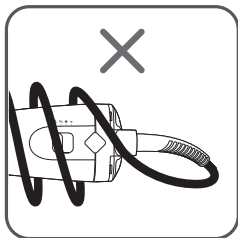
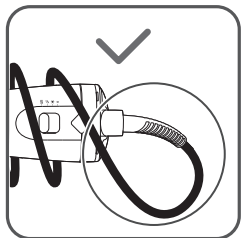
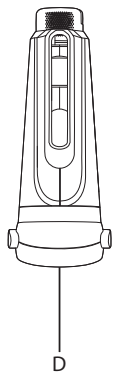
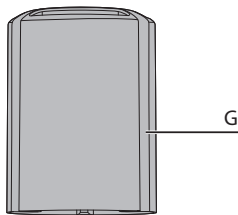
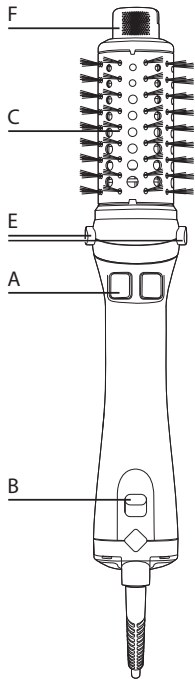
<https://tehnoteka.rs/p/rowenta-stajler-za-kosu-cf9720-akcija-cena/>

# Rowenta

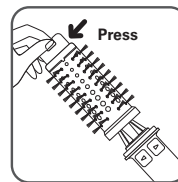
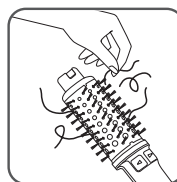
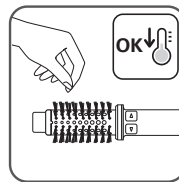
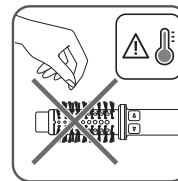
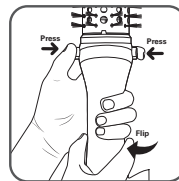
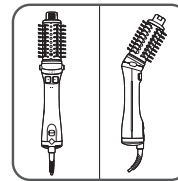
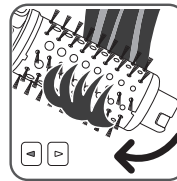
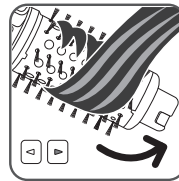


- |    |    |
|----|----|
| FR | LV |
| EN | PL |
| DE | CS |
| NL | SK |
| IT | HU |
| ES | BG |
| PT | RO |
| EL | SL |
| TR | SR |
| RU | HR |
| UK | BS |
| ET |    |
| LT |    |
| AR |    |

**Ultimate Experience Brush**



## FIRST USE



1

2

3

4

5

6

7

8

9

10

11

12

## 1. DESCRIPTION GENERALE

- A - Bouton de rotation gauche / droite
- B - Bouton de sélection du programme
- C - Brosse 50mm
- D - Concentrateur pour le pré-séchage
- E - FONCTION FLIP: presser les boutons et tourner la poignée à 90° pour passer en mode coudé
- F - Extrémité froide : Aucun risque de brûlure
- G - Capuchon de protection

## 2. CONSEILS DE SECURITE

- Pour votre sécurité, cet appareil est conforme aux normes et réglementations applicables (Directives Basse Tension, Compatibilité Electromagnétique, Environnement...).
- Les accessoires de l'appareil deviennent très chauds pendant l'utilisation. Evitez le contact avec la peau. Assurez-vous que le cordon d'alimentation ne soit jamais en contact avec les parties chaudes de l'appareil.
- Vérifiez que la tension de votre installation électrique correspond à celle de votre appareil. Toute erreur de branchement peut causer des dommages irréversibles non couverts par la garantie.
- Pour une protection supplémentaire, l'installation d'un dispositif à courant résiduel (DCR) ayant un courant de fonctionnement résiduel nominal n'excédant pas 30 mA est conseillée dans le circuit électrique alimentant la salle de bain. Demandez conseil à l'installateur.
- Risque de brûlure. Gardez l'appareil hors de portée des jeunes enfants, en particulier pendant l'utilisation et le refroidissement.
- Lorsque l'appareil est connecté à l'alimentation, ne le laissez jamais sans surveillance.
- Placez toujours l'appareil avec le support, le cas échéant, sur une surface plane, stable et résistante à la chaleur.
- L'installation de l'appareil, et son utilisation doit toutefois être conforme aux normes en vigueur dans votre pays.
- AVERTISSEMENT: Le symbole de la baignoire barrée (ISO 7010-P026 (2011-05)) présent sur l'appareil signifie qu'il ne faut pas utiliser cet appareil à proximité d'une baignoire,



d'une douche, d'un lavabo ou de tout autre récipient contenant de l'eau.

### Pour les autres pays non soumis à la réglementation de l'UE :

- Cet appareil n'est pas prévu pour être utilisé par des personnes (y compris les enfants) dont les capacités physiques, sensorielles ou mentales sont réduites, ou des personnes dénuées d'expérience ou de connaissance, sauf si elles ont pu bénéficier, par l'intermédiaire d'une personne responsable de leur sécurité, d'une surveillance ou d'instructions préalables concernant l'utilisation de l'appareil. Il convient de surveiller les enfants pour s'assurer qu'ils ne jouent pas avec l'appareil.
- Lorsque l'appareil est utilisé dans une salle de bain, débranchez-le après usage, car la proximité de l'eau représente un danger, même lorsque l'appareil est éteint.

### Pour les pays soumis à la réglementation de l'UE

- Cet appareil peut être utilisé par des enfants âgés de 8 ans et plus et des personnes ayant des capacités physiques, sensorielles ou mentales réduites ou un manque d'expérience et de connaissances, s'ils ont reçu un encadrement ou des instructions concernant l'utilisation de l'appareil en toute sécurité et comprennent les risques encourus. Les enfants ne doivent pas jouer avec l'appareil. Les enfants ne doivent ni nettoyer l'appareil ni s'occuper de son entretien sans surveillance.
- Si le câble d'alimentation est endommagé, il doit être remplacé par le fabricant, son service après-vente ou une personne de qualification similaire, afin d'éviter un danger.
- N'utilisez pas votre appareil et contactez un Centre Service Agréé si : votre appareil est tombé, s'il ne fonctionne pas normalement.
- L'appareil est équipé d'un système de sécurité thermique. En cas de surchauffe (dû par exemple à l'encrassement de la grille arrière), l'appareil s'arrêtera automatiquement : contactez le SAV.
- L'appareil doit être débranché : avant le nettoyage et l'entretien, en cas d'anomalie de fonctionnement, dès que vous avez terminé de l'utiliser.
- Ne pas utiliser si le cordon est endommagé.
- Ne pas immerger ni passer sous l'eau, même pour le nettoyage.
- Ne pas tenir avec les mains humides.
- Ne pas tenir par le boîtier qui est chaud, mais par la poignée.
- Ne pas débrancher en tirant sur le cordon, mais en tirant par la prise.

- Ne pas utiliser de prolongateur électrique.
- Ne pas nettoyer avec des produits abrasifs ou corrosifs.
- Ne pas utiliser par température inférieure à 0 °C et supérieure à 35 °C.

## GARANTIE

Votre appareil est destiné à un usage domestique seulement. Il ne peut être utilisé à des fins professionnelles. La garantie devient nulle et invalide en cas d'utilisation incorrecte.

## 3. CONSEILS D'UTILISATION

Un temps d'apprentissage (2 à 3 séances) est normalement nécessaire avant d'en maîtriser parfaitement l'utilisation.

## ACCESSOIRES DE COIFFURE

Pour conserver l'efficacité des brosses, remplacez-les impérativement dans leur protection (F), après chaque utilisation.

MISE EN PLACE ET RETRAIT DES BROSSES DE L'APPAREIL (3, 4, 5, 6) :

RAPPEL: Les brosses deviennent très chaudes lorsqu'elles sont utilisées. Prenez des précautions quand vous les enlevez.

## SENS DE ROTATION (A) :

Cette fonction vous permet d'enrouler automatiquement la mèche de cheveux autour de la brosse, pour réaliser votre brushing sans effort.

- Pour déclencher la rotation, pousser le sélecteur (A) dans le sens de rotation désiré (droite ou gauche).
- Maintenir la pression pendant le brushing
- Pour stopper la rotation, relâchez la pression.

SECHAGE ET MISE EN FORME SIMULTANES !

## PARTICIPONS À LA PROTECTION DE L'ENVIRONNEMENT !



- ① Votre appareil contient de nombreux matériaux valorisables ou recyclables.
- ➡ Confiez celui-ci dans un point de collecte ou à défaut dans un centre service agréé pour que son traitement soit effectué.



Points de collecte sur [www.quefairedemesdechets.fr](http://www.quefairedemesdechets.fr)  
Privilégiez la réparation ou le don de votre appareil !

Ces instructions sont également disponibles sur notre site Internet [www.rowenta.com](http://www.rowenta.com).



Read the instructions carefully as well as the safety guidelines before use.

## 1. GENERAL DESCRIPTION

- A - Left/right rotation button
- B - Program selection
- C - Brush 50mm
- D - Pre-drying concentrator
- E - FLIP FUNCTION: press buttons simultaneously and turn handle 90° for bended head mode
- F - Cool tip: No risk of burns
- G - Brush Protector

## 2. SAFETY INSTRUCTIONS

- For your safety, this appliance complies with the applicable standards and regulations (Low Voltage Directive, Electromagnetic Compatibility, Environmental...).
- The appliance's accessories become very hot during use. Avoid contact with the skin. Make sure that the supply cord never comes into contact with the hot parts of the appliance.
- Check that the voltage of your electricity supply matches the voltage of your appliance.
- Any error when connecting the appliance can cause irreparable harm, not covered by the guarantee.
- For additional protection, the installation of a residual current device

(RDC) having a rated residual operating current not exceeding 30 mA is advisable in the electrical circuit supplying the bathroom. Ask for installer for advice.

- Burn hazard. Keep appliance out of reach from young children, particularly during use and cool down.
- When the appliance is connected to the power supply, never leave it unattended.
- Always place the appliance with the stand, if any, on a heat-resistant, stable flat surface.
- The installation of the appliance and its use must however comply with the standards in force in your country.
- **WARNING:** The crossed bath tub symbol (ISO 7010-P026 (2011-05)) on the appliance means to not use this appliance near bathtubs, showers, basins or other vessels containing water.



#### **For other countries not subject to EU regulations :**

- This appliance is not intended for use by persons (including children) with reduced physical, sensory or mental capabilities, or lack of experience and knowledge, unless they have been given supervision or instruction concerning use of the appliance by a person responsible for their safety. Children should be supervised to ensure that they do not play with the appliance.
- When the appliance is used in a bathroom, unplug it after use since the proximity of water presents a hazard even when the appliance is switched off.

#### **For countries subject to EU regulations**

- This appliance can be used by children aged from 8 years and above and persons with reduced physical, sensory or mental capabilities or lack of experience and knowledge if they have been given supervision or instruction concerning use of the appliance in a safe way and understand the hazards involved. Children shall not play with the appliance. Cleaning and user maintenance shall not be made by children without supervision.
- If the supply cord is damaged, it must be replaced by the manufacturer, its service agent or similarly qualified persons in order to avoid a hazard.
- Stop using your appliance and contact an Authorised Service Centre if:

- your appliance has fallen.
- it does not work correctly.
- The appliance is equipped with a heat-sensitive safety device. In the event of overheating (for example if the rear grill is blocked), the dryer will stop automatically: contact the After-Sales Service.
- The appliance must be unplugged:
  - before cleaning and maintenance procedures.
  - if it is not working correctly.
  - as soon as you have finished using it.
  - if you leave the room, even momentarily.
- Do not use if the cord is damaged.
- Do not immerse or put under running water, even for cleaning purposes.
- Do not hold with damp hands.
- Do not hold the appliance by the casing, which is hot, but by the handle.
- Do not unplug by pulling on the cord, rather pull out by the plug.
- Do not use an electrical extension lead.
- Do not clean with abrasive or corrosive products.
- Do not use at temperatures below 0°C and above 35°C.

#### **GUARANTEE**

Your appliance is designed for use in the home only. It should not be used for professional purposes. The guarantee becomes null and void in the case of improper usage.

#### **3. INSTRUCTIONS FOR USE**

It is normally necessary to practise using the appliance 2 or 3 times before being able to master the technique for use perfectly.

#### **BRUSHES ATTACHMENTS**

3 brushes specially tailored made for each hair type: flat/thin hair, unruly hair, fringe and short hair.  
To keep the brushes effective, always return them to their protectors (F) after use.  
FITTING THE BRUSHES AND REMOVING THEM FROM THE APPLIANCE (3, 4, 5, 6):  
REMINDER: The brush accessories are very hot when in use. Be careful when removing it.

## DIRECTION OF ROTATION (A):

This function enables you to automatically wind the section of hair around the brush to blow dry your hair effortlessly.

- To start rotation, press the selector switch (A) in the desired direction of rotation (right or left).
- Keep pressing the switch while blow drying.
- To stop rotation, release the switch.

## DRYING AND STYLING IN ONE GO!

## ENVIRONMENT PROTECTION FIRST!



- ① Your appliance contains valuable materials which can be recovered or recycled.
- ② Leave it at a local civic waste collection point.

These instructions are also available on our website [www.rowenta.com](http://www.rowenta.com).

DE

Lesen Sie die Gebrauchsanleitung sorgfältig vor der ersten Inbetriebnahme Ihres Gerätes durch.  
Eine unsachgemäße Bedienung entbindet den Hersteller von jeglicher Haftung.

## 1. ALLGEMEINE BESCHREIBUNG

- A - Rotationsrichtung (links/rechts)
- B - Programmauswahl
- C - Bürste 50mm
- D - Konzentrador für Vortrocknung
- E - KIPPFUNKTION: Drücken Sie die Tasten gleichzeitig und drehen Sie den Griff um 90°, um den Kopf zu biegen
- F - Kühlbleibende Spitze: keine Verbrennungsgefahr
- G - Bürstenschutzabdeckung

## 2. SICHERHEITSHINWEISE

Um Ihre Sicherheit zu gewährleisten, entspricht dieses Gerät den gültigen Normen und Bestimmungen (Niederspannung, elektro-

magnetische Verträglichkeit, Umwelt...).

- Die Zubehörteile dieses Gerätes werden während des Betriebs sehr heiß. Vermeiden Sie es, sie mit der Haut in Kontakt zu bringen. Versichern Sie sich, dass das Stromkabel nicht mit den heißen Teilen des Geräts in Kontakt gerät.
- Überprüfen Sie, dass die Betriebsspannung Ihres Geräts mit der Spannung Ihrer Elektroinstallation übereinstimmt. Ein fehlerhafter Anschluss kann irreparable Schäden hervorrufen, die nicht von der Garantie abgedeckt sind.
- Zum zusätzlichen Schutz sollte das Gerät an den Stromkreis des Badezimmers mit einer Fehlerstrom-Schutzeinrichtung für Wechselstrom mit 30 mA Nennfehlerstrom angeschlossen werden. Lassen Sie sich von Ihrem Elektroinstallateur beraten.
- Verbrennungsgefahr. Gerät außer Reichweite von kleinen Kindern halten, insbesondere während des Gebrauchs und während das Gerät sich abkühlt.
- Gerät niemals unbeaufsichtigt lassen, wenn es mit der Stromquelle verbunden ist.
- Das Gerät immer mit dem Ständer, sofern vorhanden, auf eine hitzebeständige, feste, ebene Oberfläche stellen.
- Die Installation des Geräts muss den in Ihrem Land gültigen Normen entsprechen.

• **WARNHINWEIS:** Das Symbol der durchgestrichenen Badewanne (ISO 7010-P026 (2011-05) auf dem Gerät weist darauf hin, dass dieses Gerät nicht in der Nähe von Badewannen, Duschen, Waschbecken oder anderen Gefäßen, die Wasser enthalten, benutzt werden darf.

## Für andere Länder, die nicht den EU-Verordnungen unterliegen:



- Dieses Gerät darf nicht von Personen (inbegriffen Kindern) mit eingeschränkten körperlichen, sensorischen oder mentale Fähigkeiten benutzt werden. Das Gleiche gilt für Personen, die keine Erfahrung mit dem Gerät besitzen oder sich mit ihm nicht auskennen, außer wenn sie von einer für ihre Sicherheit verantwortlichen Person beaufsichtigt werden oder von dieser mit dem Gebrauch des Gerätes vertraut gemacht wurden. Kinder müssen beaufsichtigt werden, damit sie nicht mit dem Gerät spielen.
- Wenn das Gerät in einem Badezimmer eingesetzt wird, muss es nach dem Gebrauch aussteckt werden, da die Nähe von Wasser selbst bei ausgeschaltetem Gerät eine Gefahrenquelle darstellen kann.

## Für Länder, die den EU-Verordnungen unterliegen

• Das Gerät darf von Kindern ab 8 Jahren und Personen, deren körperliche oder mentale Unversehrtheit oder deren Wahrnehmungsfähigkeit eingeschränkt ist, oder Personen mit mangelnden Kenntnissen und Erfahrungen benutzt werden, sofern sie beaufsichtigt werden oder eine Einweisung in den sicheren Gebrauch des Geräts erhalten haben und die damit verbundenen Risiken verstehen. Kindern muss das Spielen mit dem Gerät untersagt werden. Kinder dürfen das Gerät ohne Aufsicht nicht reinigen oder warten.

• Wenn das Stromkabel beschädigt ist, darf es, um jede Gefahr zu vermeiden, nur vom Hersteller, dem Kundendienst oder ähnlich qualifizierten Personen ausgetauscht werden.

• Benutzen Sie das Gerät nicht und treten Sie mit einem zugelassenen Kundendienstcenter in Kontakt, wenn: das Gerät zu Boden gefallen ist und nicht richtig funktioniert.

• Das Gerät ist mit einem Überhitzungsschutz ausgestattet. Bei Überhitzung (bei verschmutztem Ansauggitter zum Beispiel) schaltet sich das Gerät automatisch aus.

Treten Sie in diesem Fall mit dem Kundendienst in Verbindung. Das Ansauggitter darf niemals abgedeckt werden. Reinigen Sie von Zeit zu Zeit das Ansauggitter um ein Überhitzen des Gerätes zu vermeiden.

• Das Gerät muss ausgesteckt werden: vor Reinigung und Wartung, bei Funktionsstörungen und sofort nach dem Gebrauch. Lassen Sie das Kabel niemals herunter hängen, oder in die Nähe von, oder in Berührung mit einer Wärmequelle, sich drehende Teilen oder einer scharfen Kante kommen.

• Wenn das Stromkabel beschädigt ist, darf das Gerät nicht benutzt werden.

• Nicht ins Wasser tauchen und nicht unter fließendes Wasser halten, auch nicht zur Reinigung.

• Fassen Sie das Gerät nicht mit feuchten Händen an oder wenn Sie barfuß sind.

• Stecken Sie das Gerät nicht durch Ziehen am Stromkabel aus, sondern ziehen Sie den Stecker aus der Steckdose.

• Benutzen Sie kein Verlängerungskabel.

• Reinigen Sie das Gerät nicht mit scheuernden oder ätzenden Produkten.

• Betreiben Sie das Gerät nicht bei Temperaturen unter 0 °C oder über 35 °C.

Legen Sie das Gerät nicht ab solange es eingeschaltet ist. Das Ansauggitter darf niemals abgedeckt werden. Reinigen Sie von Zeit zu Zeit das Ansauggitter um ein Überhitzen des Gerätes zu vermeiden. Verwenden Sie nur original Zubehör. Das Gerät nie unbeaufsichtigt betreiben.

### GARANTIE

Jeder Eingriff, außer der im Haushalt üblichen Reinigung und Pflege durch den Kunden, muss durch den Kundendienst erfolgen. Dieses Gerät ist ausschließlich für den Hausgebrauch bestimmt. Es darf nicht für gewerbliche Zwecke eingesetzt werden. Bei unsachgemäßer Benutzung erlischt die Garantie.

### 3. ANWENDUNGSHINWEISE

Normalerweise dauert es eine gewisse Zeit (2 bis 3 Sitzungen), bis Sie die perfekte Anwendung des Geräts beherrschen.

#### **BÜRSTENAUFSÄTZE:**

Um die Borsten in gutem Zustand zu halten, muss unbedingt nach jeder Benutzung der Borstenschutz (F) angelegt werden.

Einsetzen und Abnehmen der Bürsten des Geräts (3, 4, 5, 6):  
ERINNERUNG: Die Bürstenaufsätze sind während des Gebrauchs sehr heiß. Beim Entfernen vorsichtig sein.

#### **DREHRICHTUNG (A):**

Mit dieser Funktion werden die Haarsträhnen automatisch um die Bürste gewickelt, was ein müheloses Styling ermöglicht.

- Schieben Sie zum Eindrehen die Wahltaaste (A) in die gewünschte Richtung (rechts oder links).

- Führen Sie Ihr Styling aus und drücken Sie dabei weiterhin die Taaste.

- Die Bürste hört auf, sich zu drehen, sobald Sie den Finger von der Taaste nehmen.

GLEICHZEITIGES TROCKNEN UND IN FORM BRINGEN DER HAARE !



## BEDEUTUNG DES SYMBOLS „DURCHGESTRICHENE MÜLLTonne“



Das auf Elektro- und Elektronikgeräten regelmäßig abgebildete Symbol einer durchgestrichenen Mülltonne weist darauf hin, dass das jeweilige Gerät am Ende seiner Lebensdauer getrennt vom unsortierten Siedlungsabfall zu erfassen ist.

### GETRENNTE ERFASSUNG VON ALTGERÄTEN

Elektro- und Elektronikgeräte, die zu Abfall geworden sind, werden als Altgeräte bezeichnet. Besitzer von Altgeräten haben diese einer vom unsortierten Siedlungsabfall getrennten Erfassung zuzuführen. Altgeräte gehören insbesondere nicht in den Hausmüll, sondern in spezielle Sammel- und Rückgabesysteme.

Die getrennte Entsorgung eines Haushaltsgerätes vermeidet mögliche negative Auswirkungen auf die Umwelt und die menschliche Gesundheit, die durch eine nicht vorschriftsmäßige Entsorgung bedingt sind. Zudem ermöglicht wird die Wiederverwertung der Materialien, aus denen sich das Gerät zusammensetzt, was wiederum eine bedeutende Einsparung an Energie und Ressourcen mit sich bringt.

Enthalten die Produkte Batterien und Akkus oder Lampen, die aus dem Altgerät zerstörungsfrei entnommen werden können, sind Sie als Endnutzer gesetzlich dazu

verpflichtet, diese vor der Entsorgung zu entnehmen und getrennt als Batterie bzw. Lampe zu entsorgen.

### MÖGLICHKEITEN DER RÜCKGABE VON ALTGERÄTEN

Besitzer von Altgeräten aus privaten Haushalten können diese bei den Sammelstellen der öffentlich-rechtlichen Entsorgungsträger oder bei den von Herstellern oder Vertreibern im Sinne des ElektroG eingerichteten Rücknahmestellen unentgeltlich abgeben. Auskünfte zur nächsten Abfallsammelstelle erhalten Sie beim Hersteller oder Händler

### Datenschutz

Wir weisen alle Endnutzer von Elektro- und Elektronikgeräten darauf hin, dass Sie für das Löschen personenbezogener Daten auf den zu entsorgenden Altgeräten selbst verantwortlich sind.

**Diese Sicherheitshinweise sind auch auf unserer Website [www.rowenta.com](http://www.rowenta.com) verfügbar.**



Lees voor ieder gebruik de gebruiksaanwijzing en de veiligheidsvoorschriften aandachtig door.

## 1. ALGEMENE BESCHRIJVING

- A - Linker/ rechter rotatieknop
- B - Programmakiezer
- C - Borstel 50mm
- D - Pre-verfconcentrator
- E - FLIPFUNCTIONIE: druk de knoppen tegelijkertijd in en draai het handvat 90° om de kop te buigen
- F - Koud uiteinde: Geen risico op brandwonden
- G - Borstelbeschermer

## 2. VEILIGHEIDSADVIEZEN

- Voor uw veiligheid beantwoordt dit apparaat aan de toepasselijke normen en regelgevingen (Richtlijnen Laagspanning, Elektromagnetische Compatibiliteit, Milieu...).
- De accessoires van het apparaat worden tijdens het gebruik zeer heet. Vermijd contact met de ogen. Zorg dat het netsnoer nooit in contact komt met de hete delen van het apparaat.
- Controleer of de spanning van uw elektriciteitsinstallatie overeenkomt met die van het apparaat. Een verkeerde aansluiting kan onherstelbare schade veroorzaken die niet door de garantie gedekt wordt.
- Voor extra bescherming wordt aanbevolen om een aardlekschakelaar te installeren met een differentiaalstroom van maximaal 30 mA in het elektrische circuit van de badkamer. Vraag de installateur voor meer advies.
- Houd het apparaat uit de buurt van jonge kinderen, in het bijzonder tijdens de werking en het afkoelen.
- Als het apparaat op de voeding is aangesloten, laat het nooit zonder toezicht achter.
- Plaats het apparaat altijd met de stander, indien aanwezig, op een warmtebestendig, stabiel en vlak oppervlak.
- De installatie van het apparaat en het gebruik moeten echter beantwoorden aan de in uw land geldende normen.

• **WAARSCHUWING:** Het doorgekruist badkuipsymbool (ISO 7010-P026 (2011-05)) op het apparaat betekent dat dit apparaat niet in de buurt van badkuipen, douches, wasbakken of ander water bevattende reservoirs gebruikt mag worden.



**Voor andere landen die niet onder de EU-regelgeving vallen:**

• Dit apparaat is niet bedoeld om zonder hulp of toezicht gebruikt te worden door kinderen of andere personen, indien hun fysieke, zintuiglijke of mentale vermogen hen niet in staat stellen dit apparaat op een veilige wijze te gebruiken, tenzij zij van tevoren instructies hebben ontvangen betreffende het gebruik van dit apparaat door een verantwoordelijke persoon. Er moet toezicht zijn op kinderen zodat zij niet met het apparaat kunnen spelen.

• Wanneer het apparaat gebruikt wordt in een badkamer, haal dan de stekker na gebruik uit het stopcontact, aangezien de nabijheid van water gevaar oplevert zelfs wanneer het apparaat is uitgeschakeld.

**Voor landen die onder de EU-regelgeving (logo) vallen:** 

• Dit apparaat mag gebruikt worden door kinderen vanaf 8 jaar, personen met verminderde fysieke, mentale of zintuiglijke capaciteiten en personen die weinig ervaring of kennis hebben op voorwaarde dat ze onder de supervisie staan van een persoon die verantwoordelijk is voor hen of ze genoeg richtlijnen gekregen hebben om het apparaat veilig te kunnen hanteren en de gevaren kennen. Kinderen mogen niet met dit apparaat spelen. Schoonmaak- en onderhoudswerkzaamheden mogen nooit door kinderen zonder toezicht uitgevoerd worden.

• Indien het netsnoer beschadigd is, moet het vervangen worden door de fabrikant, diens servicedienst of een persoon met een gelijkwaardige kwalificatie, om gevaarlijke situaties te voorkomen.

• Gebruik het apparaat niet meer en neem contact op met een erkende Servicedienst indien:

- het apparaat gevallen is
- het niet meer normaal werkt.

• Het apparaat is voorzien van een beveiligingssysteem tegen oververhitting. In geval van oververhitting (bijvoorbeeld omdat het rooster aan de achterzijde vuil is), schakelt het apparaat zich automatisch uit: neem contact op met de consumentenservice.

• De stekker moet uit het stopcontact gehaald worden:

- vóór het reinigen en onderhoud van het apparaat

- bij storingen tijdens het gebruik

- zodra u het apparaat niet meer gebruikt.

• Niet gebruiken wanneer het netsnoer beschadigd is.

• Niet in water onderdompelen of onder de kraan houden, ook niet voor het reinigen.

• Niet vasthouden met vochtige handen.

• Niet bij het kastje vasthouden wanneer dit heet is, maar aan de handgreep.

• De stekker niet uit het stopcontact halen door aan het snoer te trekken, maar alleen via de stekker.

• Geen verlengsnoer gebruiken.

• Niet reinigen met schurende of corrosieve middelen.

• Niet gebruiken bij temperaturen onder 0 °C en boven 35 °C.

**GARANTIE**

Dit apparaat is alleen bestemd voor huishoudelijk gebruik. Het kan niet voor bedrijfsmatige doeleinden gebruikt worden. De garantie is niet geldig in geval van een oneigenlijk gebruik.

**3. GEBRUIKSADVIEZEN**

Normaliter heeft u even tijd (2 tot 3 sessies) nodig om hiermee te leren omgaan en het gebruik volmaakt te beheersen.

**BESCHERMING VAN DE BORSTELS:**

Om te zorgen dat de borstels in vorm blijven, dient u ze na ieder gebruik in de beschermkap (H) terug te plaatsen.

PLAATSEN EN VERWIJDEREN VAN DE BORSTELS IN HET APPARAAT (3, 4, 5, 6):

OPGELET: De borstelaccessoires zijn tijdens gebruik zeer heet. Wees voorzichtig wanneer ze worden verwijderd.

**DRAAIRICHTING (A):**

Met deze functie kunt u automatisch een haarlok rond de borstel wikkelen om moeiteloos te föhnen.

- Om met draaien te beginnen drukt u de keuzeschakelaar (A) in de gewenste draairichting (rechts of links).

- Zorg dat de druk tijdens het föhnen gelijk blijft

- Laat om het draaien te stoppen de druk los.

## WEES VRIENDELIJK VOOR HET MILIEU!



**i** Uw apparaat bevat veel materialen die hergebruikt of gerecycled kunnen worden.

**➔** Breng het naar een hiervoor bedoeld verzamelpunt of een erkende servicedienst voor verwerking hiervan.

**Deze voorschriften kunt u nalezen op onze website**

**[www.rowenta.com](http://www.rowenta.com)**



Leggere attentamente le istruzioni d'uso e i consigli di sicurezza prima di utilizzare l'apparecchio.

## 1. DESCRIZIONE GENERALE

- A - Pulsante rotazione sinistra/destra
- B - Selettore del programma
- C - Piccola 50mm
- D - Concentratore di pre-asciugatura
- E - FUNZIONE FLIP: premere i pulsanti contemporaneamente e ruotare il manico di 90° per la modalità inclinata
- F - Punta fredda: nessun rischio di ustioni
- G - Cappuccio della spazzola

## 2. CONSIGLI DI SICUREZZA

- Per la vostra sicurezza, questo apparecchio è conforme alle norme e normative applicabili (Direttive Bassa Tensione, Compatibilità elettromagnetica, Ambiente,...).
- Gli accessori dell'apparecchio diventano molto caldi durante l'uso. Evitate il contatto con la pelle. Assicuratevi che il cavo d'alimentazione non sia mai a contatto con le parti calde dell'apparecchio.
- Verificate che la tensione del vostro impianto elettrico corrisponda a quella dell'apparecchio. Qualsiasi errore di collegamento

all'alimentazione può causare danni irreversibili non coperti dalla garanzia.

- Per una protezione ulteriore, si consiglia l'installazione nella rete del bagno di un dispositivo a corrente residua (RCD) con una corrente residua nominale non eccedente i 30 mA. Contattare un installatore per consigli e chiarimenti.

- Rischio di ustioni. Tenere l'apparecchio fuori dalla portata dei bambini piccoli, in particolare durante l'uso e il raffreddamento.
- Non lasciare l'apparecchio incustodito quando è collegato alla presa di corrente.

- Posizionare l'apparecchio e il suo supporto, se presente, esclusivamente su una superficie piana, stabile e resistente al calore.

- L'installazione dell'apparecchio e il suo utilizzo devono tuttavia essere conformi alle norme in vigore nel vostro paese.

- **AVVERTENZA!** Il simbolo della vasca da bagno barrata (ISO 7010-P026 (2011-05)) riportato sull'apparecchio indica il divieto di utilizzare l'apparecchio in prossimità di vasche da bagno, docce, lavandini o altri contenitori d'acqua.



### Per altri Paesi non soggetti alle normative UE:

- Questo apparecchio non deve essere utilizzato da persone (compresi i bambini) con capacità fisiche, sensoriali o mentali ridotte o da persone prive di esperienza o di conoscenza, a meno che una persona responsabile della loro sicurezza li sorvegli o li abbia preventivamente informati sull'utilizzo dell'apparecchio. È opportuno sorvegliare i bambini per assicurarsi che non giochino con l'apparecchio.

- Dopo l'utilizzo in una stanza da bagno, scollegare l'apparecchio dalla presa per evitare danni dal contatto eventuale con acqua o altri liquidi.

### Per i Paesi soggetti alle normative UE

- Il presente apparecchio può essere utilizzato da bambini di età superiore a 8 anni e da persone con ridotte capacità fisiche, mentali e sensoriali o non dotate di un livello adeguato di formazione e competenze solo nel caso in cui abbiano ricevuto un'apposita supervisione o istruzioni inerenti all'uso sicuro dell'apparecchio e siano pienamente consapevoli dei pericoli ad esso connessi. I bambini devono astenersi dal giocare con questo apparecchio.

La pulizia dell'apparecchio e le relative operazioni di manutenzione non devono essere eseguite da bambini senza la supervisione di un adulto.

- Se il cavo d'alimentazione è danneggiato, deve essere sostituito dal fabbricante, dal suo servizio assistenza o da persone con qualifica simile per evitare pericoli.
- Non utilizzate l'apparecchio e contattate un Centro Assistenza autorizzato se: l'apparecchio è caduto, se non funziona normalmente.
- L'apparecchio è dotato di un sistema di sicurezza termica. In caso di surriscaldamento (dovuto per esempio alla griglia posteriore ostruita), l'apparecchio si spegnerà automaticamente: contattate il Servizio Assistenza.
- L'apparecchio deve essere staccato dalla corrente: prima di operazioni di pulizia e manutenzione, in caso di anomalia di funzionamento, non appena avete terminato di utilizzarlo.
- Non utilizzare se il cavo è danneggiato.
- Non immergerlo né passarlo sotto l'acqua, nemmeno per la pulizia.
- Non tenerlo con le mani umide.
- Non tenerlo per la carcassa che è calda, ma usare l'impugnatura.
- Non staccare l'apparecchio dalla corrente tirando il cavo, ma afferrare la spina ed estrarla dalla presa.
- Non usare prolunghe elettriche.
- Non pulire con prodotti abrasivi o corrosivi.
- Non usare con temperatura inferiori a 0 °C e superiori a 35 °C.

## **GARANZIA**

Questo apparecchio è destinato esclusivamente ad un uso domestico.

Non può essere utilizzato a scopi professionali.

La garanzia diventa nulla e non valida in caso di uso non corretto.

## **3. CONSEJOS DE UTILIZACIÓN**

Con soli 2 o 3 utilizzi imparerete a usarlo alla perfezione.

### **SPAZZOLE INTERCAMBIABILI:**

- Para conservar la eficacia de los cepillos, colóquelos de nuevo obligatoriamente en su protector (F), después de cada utilización.

PARA COLOCAR Y RETIRAR LOS CEPILLOS DEL APARATO (3, 4, 5, 6):  
NOTA: le spazzole intercambiabili sono molto calde durante l'uso.  
Prestare attenzione durante la rimozione.

### **Senso di rotazione (A)**

Questa funzione abilita la rotazione automatica del capello intorno alla spazzola per asciugare i capelli senza fatica.

Per avviare la rotazione, premere il pulsante (A) nel senso di rotazione desiderato (destra o sinistra).

Continuare a premere il pulsante durante l'asciugatura

Per fermare la rotazione, rilasciare il pulsante

### **ASCIUGATURA E MESSA IN PIEGA ALLO STESSO TEMPO!**

### **COLABOREMOS EN LA PROTECCIÓN DEL MEDIO AMBIENTE!**



❗ Su aparato contiene un gran número de materiales valorizables o reciclables.

➡ Llévelo a un punto de recogida o en su defecto a un servicio técnico autorizado para que realice su tratamiento.

**Le presenti istruzioni d'uso sono anche disponibili sul nostro sito web [www.rowenta.com](http://www.rowenta.com)**

## 1. DESCRIPCIÓN GENERAL

- A - Botón de rotación izquierda/derecha
- B - Selección de programa
- C - Pequeño 50mm
- D - Concentrador presecado
- E - FUNCIÓN DE VOLTEAR: pulsa los botones al mismo tiempo y gira el asa 90° para usar el modo con el cabezal curvado
- F - Punta fría: Sin peligro de quemaduras
- G - Protector del Cepillo

## 2. CONSEJOS DE SEGURIDAD

- Por su seguridad, este aparato cumple las normas y disposiciones aplicables (Directivas de Baja Tensión, Compatibilidad Electromagnética, Medio ambiente...).
- Los accesorios del aparato alcanzan una elevada temperatura durante su uso. Evite el contacto con la piel. Asegúrese de que el cable de alimentación no se encuentre nunca en contacto con las partes calientes del aparato.
- Asegúrese de que la tensión de su instalación eléctrica se corresponde con la de su aparato. Cualquier error de conexión puede causar daños irreversibles que no cubre la garantía.
- Para mayor protección, en el circuito eléctrico que alimenta al baño es recomendable instalar un dispositivo de corriente residual (RCD) con una corriente operativa residual nominal de como máximo 30 mA. Consulte a su instalador para que le asesore.
- Peligro de quemaduras. Mantenga el aparato fuera del alcance de los niños pequeño, especialmente durante su uso y mientras se enfría.
- No deje nunca el aparato desatendido mientras está conectado a la red eléctrica.
- Coloque siempre el aparato con el soporte, si procedo, sobre una superficie plana, estable y termorresistente.
- La instalación del aparato y su uso debe cumplir no obstante las normas en vigor en su país.

• ADVERTENCIA: El símbolo de la bañera tachada (ISO 7010-P026 (2011-05) en el aparato significa que el aparato no se debe utilizar cerca de bañeras, duchas, lavabos u otros recipientes con agua.



### Para otros países no sujetos a la legislación de la UE:

- Este aparato no está diseñado para ser utilizado por personas (incluidos los niños) cuyas capacidades físicas, sensoriales o mentales sean reducidas, o por personas carentes de experiencia o de conocimiento, salvo si éstas han contado por medio de una persona responsable de su seguridad, con una vigilancia o con instrucciones previas relativas al uso del aparato. Se recomienda vigilar a los niños para asegurarse de que no juegan con el aparato.
- Cuando esté utilizando el electrodoméstico en el baño, desenchúfelo después de su uso, pues su proximidad al agua supone un riesgo incluso estando apagado.

### Para países sujetos a la legislación de la UE

- Este electrodoméstico puede ser usado por niños de 8 años en adelante y por personas con discapacidades físicas, sensoriales o mentales o por falta de conocimientos y experiencia en el manejo de este tipo de aparatos, siempre que cuenten con supervisión o hayan recibido instrucciones sobre el uso seguro del electrodoméstico y entiendan los riesgos que implica. Los niños no deberían jugar con el aparato. La limpieza y el mantenimiento de usuario no deben realizarlas niños sin supervisión.
- En caso de que el cable de alimentación esté dañado, éste deberá ser sustituido por el fabricante, su servicio postventa o por personas cualificadas con el fin de evitar cualquier peligro.
- No utilice el aparato y contacte con un Centro de Servicio Autorizado si su aparato ha caído al suelo o si no funciona normalmente.
- El aparato está equipado con un sistema de seguridad térmica. En caso de sobrecalentamiento (debido por ejemplo a la suciedad de la rejilla posterior), el aparato se detendrá automáticamente: contacte con el Servicio postventa.
- El aparato debe desconectarse antes de su limpieza y mantenimiento, en caso de anomalías en su funcionamiento, una vez que haya terminado de utilizarlo.
- No lo utilice si el cable está dañado.

- No sumerja ni pase el aparato por el agua, ni siquiera para limpiarlo.
- No lo sujete con las manos húmedas.
- No lo sujete por la carcasa que está caliente, sino por el asa.
- No lo desconecte tirando del cable, sino tirando del enchufe.
- No utilice ningún alargador eléctrico.
- No lo limpie con productos abrasivos o corrosivos.
- No lo utilice con una temperatura inferior a 0°C ni superior a 35°C.

## GARANTÍA

Su aparato está destinado únicamente a un uso doméstico. No puede utilizarse con fines profesionales. La garantía quedará anulada y dejará de ser válida en caso de un uso incorrecto.

## 3. CONSEJOS DE UTILIZACIÓN

Normalmente, se necesita un tiempo de aprendizaje (de 2 a 3 sesiones) antes de saber utilizarlo perfectamente.

### CEPILLOS ACCESORIOS:

Para conservar la eficacia de los cepillos, colóquelos de nuevo obligatoriamente en su protector (F), después de cada utilización.

PARA COLOCAR Y RETIRAR LOS CEPILLOS DEL APARATO (3, 4, 5, 6):  
 ADVERTENCIA: Los cepillos accesorios están muy calientes durante su uso. Tenga cuidado al extraerlo.

### SENTIDO DE ROTACIÓN (A):

- Esta función le permite enrollar de manera automática el mechón de cabello alrededor del cepillo, para peinarse sin esfuerzo.
- Para activar la rotación, empuje el selector (A) en el sentido de rotación deseado (derecha o izquierda).
  - Mantenga la presión durante el peinado.
  - Para detener la rotación, disminuya la presión.

¡SECAR Y DAR FORMA A LA VEZ!

## COLABOREMOS EN LA PROTECCIÓN DEL MEDIO AMBIENTE!



- ① Su aparato contiene un gran número de materiales valorizables o reciclables.
- ➡ Llévelo a un punto de recogida o en su defecto a un servicio técnico autorizado para que realice su tratamiento.

Estas instrucciones también están disponibles en nuestra web [www.rowenta.com](http://www.rowenta.com).

PT

Leia atentamente o manual de instruções e siga as instruções de segurança antes da primeira utilização.

## 1. DESCRIÇÃO GERAL

- A - Botão de rotação esquerda/direita
- B - Botão de seleção do programa
- C - Pequena 50mm
- D - Concentrador de pré-secagem
- E - FUNÇÃO DE VIRAGEM: prima os botões em simultâneo e rode a pega a 90° para o modo de cabeça dobrada
- F - Ponta Fria: sem risco de queimaduras
- G - Capa protetora

## 2. CONSELHOS DE SEGURANÇA

- Para sua segurança, este aparelho está em conformidade com as normas e regulamentos aplicáveis (Diretivas Baixa Tensão, Compatibilidade Eletromagnética, Meio Ambiente...).
- Os acessórios do aparelho ficam muito quentes no decorrer da sua utilização. Evite o contacto com a pele. Certifique-se de que o cabo de alimentação nunca entra em contacto com as partes quentes do aparelho.
- Verifique se a tensão da sua instalação elétrica é compatível com a do seu aparelho. Qualquer erro de ligação pode causar danos irreversíveis que não estão cobertos pela garantia.

• Para proteção adicional, recomenda-se a instalação de um dispositivo de corrente residual (RCD) com uma corrente nominal de operação residual não superior a 30 mA no circuito elétrico que fornece energia à casa de banho. Peça conselho ao técnico que efetuar a instalação.

- Risco de queimadura. Mantenha o aparelho fora do alcance das crianças, especialmente durante o período de utilização e arrefecimento.

- Quando o aparelho estiver ligado à corrente, nunca o deixe sem supervisão.

- Coloque sempre o aparelho com o suporte, se existente, numa superfície plana e estável, resistente ao calor.

• A instalação do aparelho bem como a sua utilização devem, no entanto, estar em conformidade com as normas em vigor no seu país.

• AVISO: O símbolo da banheira com uma cruz (ISO 71 (2011-05) no aparelho significa que não deve utilizar este aparelho perto de banheiras, chuveiros, lavatórios e outros recipientes contendo água.



### Para outros países não sujeitos aos regulamentos da EU:

• Este aparelho não foi concebido para ser utilizado por pessoas (incluindo crianças) cujas capacidades físicas, sensoriais ou mentais se encontram reduzidas, ou por pessoas com falta de experiência ou conhecimento, a não ser que tenham sido devidamente acompanhadas e instruídas sobre a correta utilização do aparelho, pela pessoa responsável pela sua segurança.

• Quando o aparelho é utilizado na casa de banho, desligue-o da corrente após cada utilização, uma vez que a proximidade de água representa um perigo mesmo quando o aparelho está desligado.

### Para países sujeitos aos regulamentos da EU

• Este aparelho pode ser utilizado por crianças a partir dos 8 anos de idade e por pessoas cujas capacidades físicas, sensoriais ou mentais se encontram reduzidas ou por pessoas com falta de experiência ou conhecimento, desde que tenham sido devidamente acompanhadas e instruídas sobre a correta utilização do aparelho, pela pessoa responsável pela sua segurança. A limpeza e a manutenção do aparelho não podem ser realizadas por crianças sem vigilância.

• É importante vigiar as crianças por forma a garantir que as mesmas não brinquem com o aparelho.

• Se o cabo de alimentação se encontrar de alguma forma danificado, deverá ser substituído pelo fabricante, Serviço de Assistência Técnica autorizado ou por um técnico qualificado por forma a evitar qualquer situação de perigo para o utilizador.

• Não utilize o seu aparelho e contacte um Serviço de Assistência Técnica autorizado se: o aparelho tiver caído ao chão ou não estiver a funcionar corretamente.

• O aparelho está equipado com um sistema de segurança térmica. No caso de sobreaquecimento (devido, por exemplo, à obstrução da grelha traseira), o aparelho pára automaticamente: contacte o Serviço de Assistência Técnica autorizado.

• O aparelho deve ser desligado: antes de proceder a qualquer operação de limpeza ou manutenção, no caso de anomalia de funcionamento, após cada utilização.

• Não utilize o aparelho se o cabo se encontrar de alguma forma danificado.

• Não o mergulhe nem o passe por água, mesmo que seja para a limpeza.

• Não segure no aparelho com as mãos húmidas.

• Não segure na caixa de comandos, que está quente, mas sim pela pega.

• Não o desligue puxando pelo cabo, mas sim retirando a ficha da tomada.

• Não utilize uma extensão elétrica.

• Não o limpe com produtos abrasivos ou corrosivos.

• Não o utilize a temperaturas inferiores a 0 °C nem superiores a 35 °C.

### GARANTIA

O seu aparelho destina-se apenas a uma utilização doméstica.

Não pode ser utilizado para fins profissionais.

A garantia torna-se nula e inválida no caso de uma utilização incorreta.

### 3. CONSELHOS DE UTILIZAÇÃO

É normalmente necessário um tempo de aprendizagem (2 a 3 sessões) antes de dominar perfeitamente a sua utilização.

## ESCOVAS

Para conservar a eficácia das escovas, guarde-as sempre na respetiva protecção (F) depois de cada utilização.

COLOCAR E RETIRAR AS ESCOVAS DO APARELHO (3, 4, 5, 6):

LEMBRETE: As escovas ficam muito quentes quando estão a ser utilizados. Tenha cuidado quando as retirar.

## SENTIDO DA ROTAÇÃO (A):

Esta função permite-lhe enrolar automaticamente a madeixa de cabelo à volta da escova, para fazer o seu brushing sem qualquer esforço.

- Para acionar a rotação, exerça pressão no selector (A) no sentido de rotação pretendido (direita ou esquerda).
- Mantenha a pressão durante o brushing.
- Para interromper a rotação, deixe de fazer pressão.

SECAR E PENTEAR CABELO EM SIMULTÂNEO!

## PROTEÇÃO DO MEIO AMBIENTE EM PRIMEIRO LUGAR!



- ⓘ O seu aparelho contém materiais que podem ser recuperados ou reciclados.
- ➡ Entregue-o num ponto de recolha para possibilitar o seu tratamento.

Estas instruções também estão disponíveis no nosso website  
[www.rowenta.pt](http://www.rowenta.pt)



Διαβάστε προσεκτικά τις οδηγίες χρήσης καθώς και τις οδηγίες ασφαλείας πριν από οποιαδήποτε χρήση.

## 1. ΓΕΝΙΚΗ ΠΕΡΙΓΡΑΦΗ

- A - Κουμπί περιστροφής αριστερά/δεξιά
- B - Επιλογή προγράμματος
- C - βούρτσα 50mm
- D - Εξάρτημα συμπύκνωσης πριν από το στέγνωμα
- E - ΛΕΙΤΟΥΡΓΙΑ FLIP: Για χρήση με λυγισμένο κεφάλι, πατήστε ταυτόχρονα τα κουμπιά και γυρίστε τη λαβή 90°
- F - Ψυχρό άκρο: Δεν υπάρχει κίνδυνος εγκαύματος
- G - Κάλυμμα βούρτσας

## 2. ΣΥΜΒΟΥΛΕΣ ΑΣΦΑΛΕΙΑΣ

- Για την ασφάλειά σας, η παρούσα συσκευή έχει κατασκευαστεί ( σύμφωνα με τα εφαρμοστέα πρότυπα και κανονισμούς (Οδηγίες για Χαμηλή τάση, Ηλεκτρομαγνητική Συμβατότητα, Περιβάλλον ... ).
- Τα εξαρτήματα της συσκευής θερμαίνονται σε πολύ μεγάλο βαθμό κατά τη χρήση. Να αποφεύγετε την επαφή με το δέρμα. Φροντίστε το ηλεκτρικό καλώδιο να μην έρχεται ποτέ σε επαφή με τα θερμαινόμενα μέρη της συσκευής.
- Βεβαιωθείτε ότι η τάση που αναγράφεται πάνω στη συσκευή σας είναι ίδια με αυτήν της ηλεκτρικής σας εγκατάστασης. Κάθε σφάλμα σύνδεσης είναι πιθανό να προκαλέσει μη αντιστρεπτές βλάβες που δεν καλύπτονται από την εγγύηση.
- Για επιπλέον προστασία, συνιστάται για το ηλεκτρικό κύκλωμα παροχής στο μάνιο η εγκατάσταση μίας διάταξης παραμένουτος ρεύματος (RCD) με ονομαστικό παραμένον ρεύμα λειτουργίας που δεν υπερβαίνει τα 30 mA. Για συμβουλές απευθυνθείτε στον τεχνικό εγκατάστασης.
- Κίνδυνος εγκαύματος. Κρατήστε τη συσκευή μακριά από μικρά παιδιά, ιδιαίτερα όταν τη χρησιμοποιείτε και όταν δεν έχει ακόμα κρυσώσει.
- Μην αφήνετε ποτέ τη συσκευή χωρίς επίβλεψη όταν είναι συνδεδεμένη στην πρίζα.
- Τοποθετείτε πάντα τη συσκευή μαζί με τη βάση της, εάν υπάρχει, σε σταθερή, επίπεδη επιφάνεια ανθεκτική στη θερμότητα.



• η εγκατάσταση και χρήση της συσκευής θα πρέπει ωστόσο να συμμορφώνονται με τα πρότυπα που ισχύουν στη χώρα σας.

• **ΠΡΟΕΙΔΟΠΟΙΗΣΗ:** Το εικονίδιο της μπιανέρας με το σύμβολο X (ISO 7010-P026 (2011-05) πάνω στη συσκευή σημαίνει ότι δεν επιτρέπεται να χρησιμοποιείτε αυτή τη συσκευή κοντά σε μπιανέρες, ντουζιέρες, νιπτήρες ή άλλα δοχεία που περιέχουν νερό.



### **Για άλλες χώρες, που δεν υπόκεινται στους κανονισμούς της ΕΕ:**

• Η παρούσα συσκευή δεν προορίζεται προς χρήση από άτομα (συμπεριλαμβανομένων των παιδιών) των οποίων η σωματική, αισθητήρια ή πνευματική ικανότητα είναι μειωμένη, ή από άτομα χωρίς εμπειρία ή γνώση ως προς τη χρήση, εκτός εάν τα άτομα αυτά βρίσκονται υπό επίβλεψη ή ακολουθούν πρότερες οδηγίες που αφορούν στη χρήση της συσκευής από κάποιο άτομο που είναι θεαύθυνως προς την ασφάλειά τους. Τα παιδιά πρέπει να βρίσκονται υπό επίβλεψη προκειμένου να διασφαλιστεί ότι δεν θα χρησιμοποιήσουν τη συσκευή ως παιχνίδι.

• Όταν η συσκευή χρησιμοποιείται στο μπάνιο, βγάλτε την από την πρίζα όταν δεν την χρησιμοποιείτε, επειδή η μικρή απόσταση από το νερό είναι επικίνδυνη ακόμα και όταν η συσκευή είναι απενεργοποιημένη.

### **Για τις χώρες που υπόκεινται στους κανονισμούς της ΕΕ € €:**

• Αυτή η συσκευή μπορεί να χρησιμοποιηθεί από παιδιά ηλικίας από 8 ετών και πάνω και από άτομα με μειωμένες σωματικές, διανοητικές ή αντιληπτικές ικανότητες ή έλλειψη εμπειρίας και γνώσης, μόνο αν τους παρέχεται επίβλεψη ή οδηγίες όσον αφορά την ασφαλή χρήση της συσκευής και κατανοούν τους υπάρχοντες κινδύνους. Τα παιδιά δεν επιτρέπεται να παίζουν με τη συσκευή. Ο καθαρισμός και η συντήρηση από το χρήστη δεν πρέπει να γίνονται από παιδιά χωρίς επίβλεψη.

• Εάν το καλώδιο ρεύματος έχει φθαρεί πρέπει να αντικατασταθεί από την κατασκευάστρια εταιρεία, το εξουσιοδοτημένο κέντρο σέρβις μετά την πώληση της κατασκευάστριας εταιρείας ή έναν εξειδικευμένο τεχνικό για να αποφευχθεί κάθε κίνδυνος ατυχήματος.

• Μη χρησιμοποιείτε τη συσκευή σας και επικοινωνήστε με ένα εξουσιοδοτημένο κέντρο εξυπηρέτησης π. ελατών εάν: η συσκευή υπέστη πτώση, εάν δεν λειτουργεί κανονικά.

• Η συσκευή διαθέτει σύστημα θερμικής ασφάλειας. Σε περίπτωση υπερθέρμανσης (που οφείλεται λ. χ. σε βούλωμα των διάκενων της πίσω σχάρας), η συσκευή θα άπενεργοποιηθεί αυτομάτως: επικοινωνήστε με το κέντρο εξυπηρέτησης μετά από την πώληση.

• Πρέπει να αποσυνδέετε τη συσκευή από το ρεύμα: πριν από τον καθαρισμό και τη συντήρηση, σε περίπτωση σφάλματος λειτουργίας, και αφού έχετε τελειώσει να τη χρησιμοποιείτε.

• Μη χρησιμοποιείτε τη συσκευή εάν το καλώδιο έχει φθαρεί.

• Μη βυθίζετε τη συσκευή μέσα σε νερό ούτε και να τη βρέχετε με νερό, ακόμα και κατά τον καθαρισμό

• Μην κρατάτε τη συσκευή με βρεγμένα χέρια.

• Μην κρατάτε τη συσκευή από το περίβλημα που είναι ζεστό, αλλά από τη χειρολαβή.

• Μην αποσυνδέετε τη συσκευή από το ρεύμα τρoβώντας το καλώδιο, αλλά βγάζοντας το φις από την πρίζα.

• Μη χρησιμοποιείτε ηλεκτρική μπαλαντέζα.

• Μην καθαρίζετε τη συσκευή με λιπαντικό ή διαβρωτικά προϊόντα.

• Μη χρησιμοποιείτε τη συσκευή σε θερμοκρασία χαμηλότερη των 0°C και υψηλότερη των 35 °C.35 °C.

### **ΕΠΥΨΗ**

Η συσκευή σας προορίζεται αποκλειστικά για οικιακή χρήση.

Δεν μπορεί να χρησιμοποιηθεί για επαγγελματικό σκοπό.

Η εγγύηση ακυρώνεται σε περίπτωση ακατάλληλης χρήσης.

### **3. ΟΔΗΓΙΕΣ ΧΡΗΣΗΣ**

Κανονικά απαιτείται να κάνετε μια δυο χρήσεις πρακτικής εξάσκησης για να μαθετε να χειριζοστε τέλεια το προϊόν.

### **ΑΝΤΑΛΛΑΚΤΙΚΕΣ ΒΟΥΡΤΣΕΣ:**

Για να διατηρήσετε την αποτελεσματικότητα των βουρτσών, ξαναποθετείτε τις οπωσδήποτε μέσα στο προστατευτικό τους κάλυμμα (F), μετά από κάθε χρήση.

ΤΟΠΟΘΕΤΗΣΗ ΚΑΙ ΑΦΑΙΡΕΣΗ ΤΩΝ ΒΟΥΡΤΣΩΝ ΤΗΣ ΣΥΣΚΕΥΗΣ (3, 4, 5, 6):

ΥΠΕΝΘΥΜΙΣΗ: Οι βούρτσες είναι καυτές κατά τη χρήση. Προσέχετε όταν τις αφαιρείτε.

### ΦΟΡΑ ΠΕΡΙΣΤΡΟΦΗΣ (Α):

Η λειτουργία αυτή χρησιμεύει για να τυλίγετε αυτόματα τις τούφες μαλλιών γύρω από τη βούρτσα για να κάνετε το χτένισμα εύκολα χωρίς προσπάθεια.

-Για να ξεκινήσετε την περιστροφή, σπρώξτε το κουμπί επιλογής (Α) στη φορά περιστροφής που θέλετε (δεξιά ή αριστερά).

-Συνεχίζετε να το πιέζετε κατά τη διάρκεια του χτενίσματος.

-Για σταματήσετε την περιστροφή αφήνετε το κουμπί.

ΤΑΥΤΟΧΡΟΝΟ ΣΤΕΓΝΩΜΑ ΚΑΙ ΦΟΡΜΑΡΙΣΜΑ!

### ΑΣ ΣΥΜΒΑΛΛΟΥΜΕ ΚΙ ΕΜΕΙΣ ΣΤΗΝ ΠΡΟΣΤΑΣΙΑ ΤΟΥ ΠΕΡΙΒΑΛΛΟΝΤΟΣ!



① Η συσκευή σας περιέχει πολλά αξιοποιήσιμα ή ανακυκλώσιμα υλικά.

➡ Παραδώστε την παλιά συσκευή σας σε κέντρο διαλογής ή ελλείψει τέτοιου κέντρου σε εξουσιοδοτημένο κέντρο σέρβις το οποίο θα αναλάβει την επεξεργασία της.

Αυτές οι οδηγίες διατίθενται επίσης και από το διαδικτυακό μας τόπο [www.rowenta.com](http://www.rowenta.com).



Her türlü kullanım öncesi kullanım kılavuzunu ve güvenlik talimatlarını dikkatle okuyunuz.

### 1. GENEL TANIMLAMA

A - Sola/sağa dönüş düğmesi

B - Program seçimi

C - Fırça 50mm

D - Kurutma öncesi yoğunlaştırıcı

E - KATLAMA İŞLEVİ: Bükülmüş başlık modu için düğmelere aynı anda basın ve sapı 90° döndürün.

F - Soğuk uç: Yanma riski yok

G - Fırça koruyucusu

### 2. GÜVENLİK TASYELERİ

• Güvenliğiniz düşünülecek bu cihaz yürürlükteki standartlara ve düzenlemelere (Düşük Gerilim Direktifleri, Elektromanyetik Uyumluluk, Çevre...) uygun olarak üretilmiştir.

• Cihazın aksesuarları kullanım sırasında çok ısınır. Derinizle temasından kaçının. Cihazın elektrik kablosunun ısınan parçalara değmediğinden emin olun.

• Elektrik tesisatınızın voltajının cihazınızın üzerinde belirtilen voltaj ile aynı olduğundan emin olun. Her türlü bağlantı hatası garantinin kapsamayacağı, tamir edilemeyecek hasarlara neden olabilir.

• Ek koruma için, banyo için (RCD) 30 mA geçmeyen bir akım işletimine sahip akım cihazı elektrik devresi tavsiye edilir. Tavsiye için yükleyici isteyin.

- Yanma tehlikesi. Cihazı küçük çocuklardan uzak tutun, özellikle de kullanım ve soğuma esnasında.

- Cihaz elektrik prizine bağlı iken asla gözetimsiz bırakmayın.

- Cihazı eğer mevcutsa her zaman ısıya dayanıklı, sabit düz bir yüzeydeki ayağına koyun.

• Yine de cihazın montajı ve kullanımı ülkenizde uygulanan normlara uygun olarak yapılmalıdır.

• UYARI: Cihazın üzerindeki çarpı işaretli küvet sembolü (ISO 7010-P026 (2011-05) bu cihazın küvet, duş, lavabo veya diğer su içeren haznelerin yakınında kullanılmaması gerektiği anlamına gelir.



## AB düzenlemelerine tabi olmayan diğer ülkeler için:

- Cihaz bir banyoda kullanıldığında, civardaki su cihaz kapatıldığında bile tehlike oluşturabileceğinden, kullandıktan sonra fişini elektrik prizinden çıkarın.

## AB düzenlemelerine tabi ülkeler için

- Bu cihazın, fiziksel, duyuşal ya da zihinsel kapasite açısından yeterli olmayan kişilerce ya da deneyim veya bilgi sahibi olmayan kişilerce (çocuklar da dahil olmak üzere), güvenliklerinden sorumlu bir kimsenin gözetiminde veya bu kimse tarafından cihazın kullanımı ile ilgili önceden bilgilendirildikleri durumlar dışında, kullanılmaması gerekir. Çocukların cihazla oynamadığından emin olmak için kontrol etmek gerekir.
- Bu cihaz fiziksel, duyuşal veya zihinsel engeli olan (erişkin veya çocuk) veya cihaz hakkında hiçbir tecrübe veya bilgisi olmayan şahıslar tarafından, güvenliklerinden sorumlu bir kişinin gözetimi altında olmadıkları veya bu kişi tarafından cihazın kullanım konusunda eğitilmedikleri takdirde kullanılmamalıdır.
- Elektrik kablosu hasar görürse her türlü tehlikeyi önlemek için üretici, yetkili servis veya aynı yetkiye sahip kişiler tarafından değiştirilmelidir.
- Cihazı kullanmamanız ve Yetkili Servise başvurmanız gereken durumlar: cihazınız düşerse ve normal çalışmazsa.
- Cihazda termik koruma sistemi bulunmaktadır. Aşırı ısınma durumunda (örneğin arka ızgaranın kirlenmesinden dolayı), cihaz otomatik olarak duracaktır: Yetkili Servise başvurun.
- Cihazın fişten çekilmesi gereken durumlar: temizlik ve bakım işlemlerinden önce, çalışma bozukluğu olması, cihazı kullanımınız biter bitmez.
- Kablo hasar görmüşse kullanmayın.
- Temizlemek için bile olsa suya değdirmeyin, batırmayın.
- Nemli ellerle tutmayın.
- Sıcakken gövdeden değil sapından tutun.
- Kabloyu çekerek fişten çıkartmayın, prizi tutarak çekin.
- Elektrik uzatması kullanmayın.
- Parlaticı ve tahriş edici ürünlerle temizlemeyin.
- 0 °C'nin altında ve 35 °C'nin üstündeki sıcaklıklarda kullanmayın.

## GARANTİ

Cihazınız sadece evde kullanılmak üzere tasarlanmıştır.

Ticari ve mesleki amaçlarla kullanılmamalıdır.

Hatalı kullanım durumunda garanti kapsamı dışında kalacaktır.

Saçlar, birbirinden ayrılmış, temiz ve KURU olmalıdır (tahriş olmaları için).

## 3. KULLANIM TAVSİYELERİ

Kullanımını mükemmel şekilde öğrenmeden önce, normal olarak 2 veya 3 sanslik bir alışma dönemi gerekecektir.

## FIRÇA AKSESUARLARI:

Fırçaların etkinliğini sürdürmek için, her kullanım sonrası mutlaka koruyucularına (F) yerleştirin.

CIHAZIN FIRÇALARININ YERINE TAKILMASI VE ÇIKARILMASI (3, 4, 5, 6):  
HATIRLATMA: Fırça aksesuarları kullanımda çok ısınır. Çıkarırken dikkat edin.

## DÖNME YÖNÜ (A):

Bu fonksiyon, fırçalı şekillendiricini çaba harcamaksızın gerçekleştirebilmeniz için, saçın tamamını otomatik olarak fırçanın etrafında sarabilmenize imkan verir.

- Brushing esnasında basmayı sürdürün.

- Dönmeyi durdurmak için basmaya son verin.

## EŞZAMANLI KURURMA VE ŞEKLE SOKMA!

## CEVREYİ KORUMAYA KATKIDA BULUNALIM!



① Cihazınız çok sayıda yeniden değerlendirilebilir veya geri dönüşümlü malzeme içermektedir.

♻️ Değerlendirilebilmesi için cihazınızı bir toplama merkezine veya Yetkili Servisine teslim edin.

Bu bilgilere [www.rowenta.com](http://www.rowenta.com) web sitemizden de ulaşabilirsiniz.

- لتشغيل خاصية الدوران، اضغطي على الزر (A) لاختيار جهة الدوران (نحو اليمين أو الشمال) شكل.
- اضغطي بيدك أثناء القيام بالترسيخ.
- تخلي عن الضغط لتوقيف الدوران (شكل).

#### تجفيف وتحضير منشط للشعرا

#### إرشادات حماية البيئة

- يحتوي هذا المنتج على العديد من المواد القيمة، والتي يمكن إعادة تصنيعها.
- عند الاستغناء عن المنتج القديم يُرجى تسليمه لأقرب منطقة تجميع أو مركز خدمة معتمد للتعامل معه بطريقة آمنة.



هذه التعليمات والإرشادات متوفرة على موقعنا على الشبكة: [www.rowenta.com](http://www.rowenta.com)

- يُمكن للأطفال من سن الثامنة وما فوق، وكذلك الأشخاص الذين لا يتمتعون بالقدرة الجسدية أو بالإمكانات العقلية الكافية، أو الذين يعانون من القصور أو النقص في الخبرة أو المعرفة، من استعمال هذا المنتج شرط أن يكونوا تحت المراقبة، وأن يتدربوا على استعمال المنتج بطريقة آمنة، وأن يتعرفوا على الأخطار المحتملة من سوء الاستعمال. يجب أن يُمنع الأطفال من اللعب بالمنتج. لا يُسمح للأطفال القيام بتنظيف وصيانة المنتج جون وجود رقابة على هذا العمل.
- إذا تعرض السلك الكهربائي للتلف، يجب استبداله من قبل المصنّع أو بواسطة مركز خدمة ما بعد البيع أو بواسطة شخص مؤهل ولديه الخبرة للقيام بهذا العمل، وذلك لتفادي أي خطر.
- لا تستعمل الجهاز واتصل بمركز خدمة معتمد:
  - إذا سقط الجهاز على الأرض
  - إذا لم يعد يعمل بكفاءة.
  - يجب فصل الجهاز عن التيار:
  - قبل التنظيف والصيانة
  - في حال وجود خلل في التشغيل
  - بمجرد الانتهاء من استعماله.
  - إذا تركت الغرفة ولو للحظات
  - لا تستعمل الجهاز إذا تعرض السلك الكهربائي للتلف.
  - لا تغمر الجهاز في الماء ولا تضعه تحت ماء جارياً ولو لتنظيفه.
  - لا تمسك الجهاز بيدين رطبتين.
  - لا تمسك الجهاز من هيكله الساخن بل أمسكه من المقبض.
  - لا تفصل الجهاز عن التيار بشد السلك الكهربائي بل انزع القابس من مأخذ التيار.
  - لا تستعمل وصلة كهربائية.
  - لا تنظف الجهاز بمواد كاشطة أو حارقة.
  - لا تستعمل الجهاز في درجة حرارة تقل عن "صفر" مئوية أو تزيد عن 53 سم.

#### الضمانة

جهازك مصمم للاستعمال المنزلي فقط ولا يمكن استعماله لأغراض مهنية. تسقط الضمانة عن المنتج إذا استعمل بشكل خاطئ.

#### 3. نصائح الاستعمال

إن التعود عليه يحتاج إلى بعض الوقت (2 أو 3 مرات) للتمكن من استعماله على أحسن وجه.

#### ملحقات الفرشاة

- للمحافظة على فعالية الفرشاة، يجب وضعها داخل غطاء الحماية (F) بعد كل استعمال (شكل).

تركيب الفرشاة وسحبها من المنتج (6، 5، 4، 3)

تذكر: تصب ملحقات الفرشاة ساخنة للغاية أثناء الاستخدام. كوني حذرة عند خلعها.

#### جهة الدوران (A)

هذه الخاصية تسمح لك بالتدوير الأوتوماتيكي لخصلات الشعر حول الفرشاة، لتسريح الشعر دون جهد.

## 1. وصف عام

- A - زر اتجاه الدوران لليساو/لليمين
- B - اختيار البرنامج
- C - فرشاة 05 ملم
- D - وحدة تركيز الهواء قبل التجفيف
- E - وظيفة القلب: اضغط على الأزرار في الوقت نفسه وقم بتدوير المقبض 09 درجة لوضع الرأس المحني
- F - فرشاة كبيرة ذات شعر بلاستيكي
- G - واقي للفرشاة

## إرشادات من أجل السلامة

- من أجل سلامتك، يخضع هذا المنتج للقوانين والمعايير السارية المفعلون: (قانون التيار المنخفض، قانون التوافقية الإلكترونية، قانون البيئة...).
- لا تصح ملحقات الجهاز ساخنة جدا أثناء التشغيل ولذلك تفادي ملامستها. تأكد بأن السلك الكهربائي قد يلامس أبدا أجزاء الجهاز الساخنة.
- تأكد أن قوة تيار الشبكة الكهربائية عندك يتوافق مع القوة التي يتطلبها المنتج. أي خطأ في التوصيل بالتيار ينتج عنه أضرار في المنتج، لن تشملها الضمانة.
- لضمان حماية إضافية، يُصح بإنشاء نظام للتيار التفاضلي المتخلف في الدائرة الكهربائية للحمام لا يتجاوز 30 ميلي أمبير. استشر الكهربائي.
- خطر التعرض لحروق. احتفظ بالجهاز بعيدًا عن متناول أيدي الأطفال، خاصة أثناء الاستخدام وعند ترك الجهاز يبرد.
- عند اتصال الجهاز بمصدر الطاقة، لا تتركه أبدًا دون مراقبة.
- ضع الجهاز دائمًا باستخدام حامله، إن وجد، على سطح مستوي ثابت مقاوم للحرارة.
- يجب أن يخضع تركيب الجهاز واستعماله لجميع القوانين السارية المفعلون في بلدك.
- تحذير: رمز حوض الاستحمام المشطوب (05-2011) ISO 7010-P026 الموجود على الجهاز يعني أنه لا يجوز استخدام الجهاز بالقرب من أحواض الاستحمام (البانيو)، أو مرشحات الاغتسال (الدش)، أو الأحواض، أو الأبنية الأخرى التي تحتوي على الماء.
- بالنسبة للدول الأخرى غير الخاضعة لقوانين الاتحاد الأوروبي:
- إذا تعرض السلك الكهربائي للتلف، يجب استبداله من قبل المصنّع أو بواسطة مركز خدمة ما بعد البيع أو بواسطة شخص مؤهل ولديه الخبرة للقيام بهذا العمل، وذلك لتفادي أي خطر.
- عند استعمال الجهاز في الحمام، افصله عن التيار بمجرد الانتهاء من استعماله لأن تركه قريبًا من الماء قد يشكل خطرًا عليك حتى ولو كان الجهاز مطفأ.
- بالنسبة للدول الخاضعة لقوانين الاتحاد الأوروبي: **CE**



## 1. ОПИСАНИЕ

- A - Кнопка вращения влево/вправо
- B - Выбор программы
- C - щетка 50mm
- D - Концентратор предварительной сушки
- E - ФУНКЦИЯ ПЕРЕВОРОТА: нажмите кнопки одновременно, чтобы повернуть рукоятку на 90° для режима сушки наклоненной головы
- F - Холодный наконечник: никакого риска ожогов
- G - Футляр для щетки

## 2. МЕРЫ БЕЗОПАСНОСТИ

- В целях Вашей безопасности данный прибор соответствует существующим нормам и правилам (нормативные акты, касающиеся низкого напряжения, электромагнитной совместимости, охраны окружающей среды и т.д.).
- Детали прибора сильно нагреваются во время работы. Будьте осторожны, не допускайте соприкосновения поверхности прибора с кожей. Следите за тем, чтобы шнур питания не касался горячих поверхностей прибора.
- Убедитесь, что рабочее напряжение Вашей электросети соответствует напряжению, указанному на заводской табличке прибора. Любая ошибка при подключении прибора может привести к необратимым повреждениям, которые не покрываются гарантией.
- Для дополнительной защиты рекомендуется подключение устройства защитного отключения (УЗО) с номинальным дифференциальным рабочим током не выше 30mA к электрической цепи ванной комнаты. Проконсультируйтесь с вашим установщиком.
- Опасность ожога. Устройство должно быть недоступно для маленьких детей, особенно в процессе использования и остывания.
- Не оставляйте устройство без присмотра, если оно подключено к источнику питания.

- Всегда кладите устройство на подставку (при наличии) либо на термостойкую прочную ровную поверхность.

• Установка прибора и его использование должно соответствовать действующим в стране пользователя нормативам.

• **ВНИМАНИЕ!** Символ на приборе, изображающий зачеркнутую ванну (ISO 7010-P026 (2011-05)), означает запрет на использование прибора рядом с ванной, душем, бассейном и другими резервуарами с водой.



#### **Для стран, в которых не действуют нормы ЕС:**

• Устройство не предназначено для использования людьми с ограниченными физическими и умственными способностями (включая детей), а также людьми, не имеющими соответствующего опыта или необходимых знаний. Указанные лица могут использовать данное устройство только под наблюдением или после получения инструкций по его эксплуатации от лиц, отвечающих за их безопасность. Следите за тем, чтобы дети не играли с устройством.

• При использовании устройства в ванной комнате, отключайте его от сети после использования, поскольку близость воды представляет опасность, даже когда устройство отключено.

#### **Для стран, в которых действуют нормы ЕС $\text{C}$ $\text{E}$**

• Допускается использование прибора детьми 8 лет и старше, а также лицами с ограниченными физическими, сенсорными или умственными способностями, лицами, не имеющими опыта и знания, необходимых при обращении с такими изделиями, при условии, что за ними осуществляется соответствующий надзор или они ознакомлены с инструкциями, касающимися безопасного использования прибора и объясняющими риски, возникающие в ходе его использования. Не разрешайте детям играть с прибором. Очистка и техническое обслуживание не должно выполняться детьми без надзора взрослых.

• Если шнур питания поврежден, в целях безопасности его замена должна выполняться производителем, в уполномоченном сервисном центре или квалифицированным специалистом.

• Не пользуйтесь прибором и обращайтесь в уполномоченный сервисный центр в следующих случаях: при падении или сбое в работе прибора.

• Прибор оборудован првдохранитвльной термической системой. В случае перегрева (например, по причине загрязнения задней решетки) прибор автоматически отключается. В таком случае обращайтесь в Специализированный сервисный центр.

• Прибор следует отключать от сети в следующих случаях: прежде чем приступить к чистке или текущему уходу за прибором, в случае неправильной работы при бора, после его использования, а также в том случае, если Вы оставляете прибор без присмотра, даже на короткое время.

• Запрещается пользоваться прибором, если шнур питания поврежден.

• Запрещается погружать прибор в воду, даже для того, чтобы его вымыть.

• Не прикасайтесь к прибору влажными руками.

• Не прикасайтесь к корпусу прибора, т.к. он нагревается, держите прибор за ручку.

• Чтобы отключить прибор от сети, тяните не за шнур питания, а за вилку.

• Запрещается использовать электрический удлинитель.

• Запрещается чистить прибор порошками, содержащими абразивные или коррозивные вещества.

• Запрещается использование прибора при температуре ниже 0°C и выше 35°C.

#### **ГАРАНТИЯ**

Данный прибор предназначен исключительно для бытового использования. Запрещается его использование в профессиональных целях.

Неправильное использование прибора отменяет действие гарантии на прибор.

#### **3. ПРАКТИЧЕСКИЕ СОВЕТЫ**

Вы очень быстро (обычно за 2-3 раза) научитесь профессионально пользоваться ею.

## ЩЕТКИ-НАСАДКИ:

- Чтобы щетки не теряли эффективности, обязательно помещайте их в защитные футляры (F) после каждого использования.

## УСТАНОВКА И УДАЛЕНИЕ ЩЕТОК (3, 4, 5, 6):

**ВНИМАНИЕ!** Во время использования щетки сильно нагреваются. Будьте аккуратны при снятии щеток.

## НАПРАВЛЕНИЕ ВРАЩЕНИЯ (A):

Эта функция служит для автоматического наматывания пряди на щетку, что значительно упрощает укладку.

- Чтобы включить вращение, переведите переключатель (A) в положение, соответствующее нужному направлению вращения (вправо или влево).

- Удерживайте первичный переключатель нажатым во время укладки

- Чтобы остановить вращение, отпустите переключатель

## СУШКА И УКЛАДКА ВОЛОС ВЫПОЛНЯЮТСЯ ОДНОВРЕМЕННО !

### Участвуйте в охране окружающей среды!



① Данный прибор содержит многочисленные комплектующие, изготовленные из ценных или повторно используемых материалов.

➔ По окончании срока службы прибора сдайте его в пункт приема или, в случае отсутствия - такового, в уполномоченный сервисный центр для его последующей переработки.

Эти инструкции также доступны на веб-сайте нашей компании по адресу [www.rowenta.ru](http://www.rowenta.ru)



Перед початком використання уважно прочитайте цю інструкцію і поради з техніки безпеки.

## 1. ЗАГАЛЬНИЙ ОПИС

A - Кнопка обертання вліво або вправо

B - Вибір режиму

C - щітка

D - Концентратор попереднього сушіння

E - ФУНКЦІЯ FLIP: одночасно натискайте кнопки та поверніть ручку на 90° для використання режиму нахилу

F - Холодний кінець: жодного ризику опіків

G - Захисний ковпачок на щітку

## 2. РЕКОМЕНДАЦІЇ З ТЕХНІКИ БЕЗПЕКИ

• Ваша безпека гарантується відповідністю цього приладу чинним стандартам і нормам (директиві стосовно низьковольтного обладнання, електромагнітної сумісності, захисту довкілля та ін.).

• Під час використання приладдя цього приладу нагрівається до високої температури. Стежте за тим, щоб електрошнур не торкався гарячих частин приладу.

• Перевірте, щоб напруга у використовуваний вами електромережі відповідала напрузі, вказаній на приладі.

• Будь-яке неправильне підключення до електромережі може призвести до неоправданих пошкоджень приладу, на які гарантія не поширюється.

• Для додаткового захисту рекомендується підключення пристрою захисного відключення (ПЗВ) з номінальним диференціальним робочим струмом до 30mA до електричного ланцюга ванної кімнати. Проконсультуйтеся зі своїм монтажником.

- Небезпека опіків. Зберігайте прилад у недоступному для дітей місці, особливо під час використання та охолодження.

- Коли прилад підключений до джерела живлення, не залишайте його без нагляду.

- Завжди ставте прилад із підставкою, якщо така є, на жароміцну, стійку, рівну поверхню.

• У будь-якому випадку способи установлення і використання приладу повинні відповідати вимогам нормативних документів, чинних у вашій країні.

• **ПОПЕРЕДЖЕННЯ.** Позначка закресленої ванни (ISO 7010-R026 2011-05) на приладі означає, що його не можна використовувати біля ванни, душа, басейна або інших ємностей з водою.



### **Для інших країн, у яких не діють європейські норми:**

• Цей прилад не повинен використовуватись особами (в тому числі дітьми), які мають обмежені фізичні, чуттєві чи розумові можливості або не мають потрібного досвіду чи знань, якщо особа, відповідальна за їхню безпеку, не здійснює за ними нагляду або попередньо не дала вказівок щодо використання приладу. Слід наглядати за дітьми, щоб вони не гралися з приладом.

• При користуванні пристроєм у ванній кімнаті, вимикайте його від мережі після використання, оскільки близькість води становить небезпеку, навіть коли пристрій вимкнено.

### **Для країн, у яких діють європейські норми**

• Цей пристрій може використовуватись дітьми віком від 8 років і старше та особами з обмеженими фізичними, сенсорними або розумовими можливостями, особами, які не мають достатнього досвіду та знань, необхідних для поводження з такими пристроями, за умови, якщо за ними проводиться відповідний нагляд або вони ознайомлені з інструкціями щодо безпечного використання пристрою і усвідомлюють потенційну небезпеку, пов'язану з його використанням. Не дозволяйте дітям грати з пристроєм. Очищення та обслуговування приладу не повинні виконуватися дітьми.

• Щоб уникнути небезпеки, у разі пошкодження електрошнурка його слід замінити на підприємстві виробника, ніка, в авторизованому сервісному центрі або звернувшись до спеціаліста відповідної кваліфікації.

• Не користуйтеся вашим приладом і зверніться до авторизованого сервісного центру, якщо прилад падав на підлогу або не працює як слід.

• Прилад обладнаний системою теплового захисту. У випадку перегрівання (наприклад, внаслідок забруднення задньої решітки) прилад автоматично вимикається; в цьому випадку необхідно звернутися до авторизованого сервісного центру.

• Прилад потрібно відключати від електромережі: перед виконанням операцій очищення або догляду, якщо він не працює як слід, одразу після закінчення використання.

• Не використовуйте прилад, якщо його електрошнур пошкоджений.

• Не занурюйте прилад у воду і не підставляйте його під струмінь води, навіть під час очищення.

• Не торкайтесь приладу, якщо у вас вологі руки.

• Беріть прилад не за корпус, поки він ще гарячий, а за ручку.

• Відключаючи прилад від електромережі, тягніть не за електрошнур, а за вилку.

• Не користуйтеся електроподовжувачем.

• Не використовуйте для чищення абразивні чи корозійні миючі засоби.

• Не користуйтеся приладом при температурах нижче 0°C і вище 35°C.

### **ГАРАНТІЯ**

Ваш прилад призначений тільки для побутового використання. Його не можна використовувати для професійної діяльності. Неправильне використання приладу тягне за собою анулювання гарантії.

### **3. ПОРАДИ З ВИКОРИСТАННЯ**

Для досконалого оволодіння технікою використання, як правило, необхідний деякий час (2-3 сеанси).

### **НАСАДКИ:**

- Для зберігання високої якості щіток, кожного разу після користування ними, необхідно обов'язково покпасти їх до захисних чохлів (F).



ВСТАНОВЛЕННЯ ТА ЗНІМАННЯ ЩІТОК З ПРИСТРОЮ (3, 4, 5, 6):  
ПАМ'ЯТКА. В процесі користування насадки дуже сильно нагріваються. Знімайте їх дуже обережно.

### НАПРЯМ ОБЕРТАННЯ (A):

Ця функція дозволяє автоматично намотати пасмо волосся навколо щітки-для укладання без зусиль.

-Щоб ввімкнути обертання, посуňte перемикач (A) у потрібному напрямку обертання (вправо або вліво).

- Під час укладання тримайте перемикач натиснутим.

- Для зупинки обертання відпустіть перемикач.

### ОДНОЧАСНЕ СУШІННЯ І НАДАННЯ ФОРМИ!

#### ДБАЙМО ПРО ЗАХИСТ ДОВКІЛЛЯ!



① Ваш прилад містить багато матеріалів, які можуть бути перероблені або повторно використані.

② Після закінчення терміну служби приладу здайте його до пункту збору побутових приладів, а за відсутності такого-до авторизованого сервісного центру для його подальшої обробки.

Ці інструкції також доступні на нашому сайті

[www.rowenta.com](http://www.rowenta.com).

ET

Lugege enne kasutamist tähelepanelikult läbi nii kasutusjuhend kui ka turvanõuded.

### 1. KIRJELDUS

A - Vasakule / paremale suuna valimise nupp

B - Programmi valik

C - eelkuivatuseks mõeldud õhuvoolusuunaaja

D - PÖÖRAMISFUNKTSIOON: vajutage nuppe korraga ja pöörake käepidet 90° peakummardusrežiimi jaoks

E - PÖÖRAMISFUNKTSIOON: vajutage nuppe korraga ja pöörake käepidet 90° peakummardusrežiimi jaoks

B - Jahe ots: põletuste ohtu ei ole

C - Harja kaitsekate

### 2. TURVALISUSE NÕUANDED

• Teie turvalisuse tagamiseks vastab seade sellele kohaldatavatele normatiividele ja seadustele (Madalpingeseadmete, Elektromagnetilise Ühilduvuse ja Keskkonnakaitse kohta käivad direktiivid)

• Seadme tarvikud kuumenevad kasutamise käigus. Vältige nende puutumist naha vastu. Jälgige alati, et seadme toitejuhe ei puutuks mine kunagi selle kuumenevare osadega kokku.

• Kontrollige, et kasutatav võrgupinge vastaks seadme juures nõutavale.

• Valesti vooluvõrku ühendamine võib seadme rikkuda ning selles vigastused ei käi garantii alla.

• Täiendava kaitse tagamiseks on soovitatav paigaldada vannituba varustavasse vooluahelasse rikkevooluseade, mille nominaalne rikkevool ei ületa 30 mA. Küsige nõu paigaldajalt.

- Põletuste oht. Hoidke seade lastele kättesaamatus kohas, eriti selle kasutamise ja mahajahtumise ajal.

- Ärge kunagi jätkke vooluvõrku ühendatud seadet järelevalveta.

- Asetage seade alati koos alusega (kui see on olemas) kuumuskindlale, stabiilsele ja tasasele pinnale.

• Igal juhul tuleb seade paigaldada ja seda kasutada kooskõlas kasutamisiirgiga kehtiva seadusandlusega.

• HOIATUS! Seadmel olev mahatõmmatud vannisümbol (ISO 7010-P026 (2011-05)) tähendab, et seadet ei tohi kasutada vannis, dušinurga, kraanikausi või muude vett sisaldavate anumate läheduses.



#### Teistele, Euroopa määruseid mitte järgivatele riikidele:

• Seadet ei tohi kasutada isikud (s.h. lapsed), kelle füüsilised ja vaimsed võimed ning meeled on piiratud või isikud, kes seda ei oska või ei tea, kuidas seade toimib, välja arvatud juhul, kui nende turvalisuse eest vastutav isik kas nende järele valvab või on neile eelnevalt seadme tööpõhimõtteid ja kasutamist selgitanud. Ka tuleb valvata selle järele, et lapsed seadmega ei mängiks.

- Kui seadet kasutatakse vannitoas, eemaldage see pärast kasutamist vooluvõrgust, sest vesi võib põhjustada ohtliku olukorra isegi siis, kui seade on välja lülitatud.

### **Euroopa määruseid** järgivatele riikidele:

• Seadet võivad kasutada lapsed alates 8. eluaastast või vähenenud füüsiliste, sensorsete või mentaalsete võimetega isikud, samuti isikud kellel puuduvad kogemused ja teadmised, juhul kui neid on seadme ohutu kasutamise osas eelnevalt juhendatud või koolitatud ning nad mõistavad sellest tulenevaid ohte. Lapsed ei tohi seadmega mängida. Lapsed ei tohi seadet järelvalveta puhastada ega hooldada.

• Kui toitejuhe on katki, tuleb ohuolukordade ärahoidmiseks lasta see tootjal, tema müügijärgsel teenindusel või vastavat kvalifikatsiooni omaval isikul välja vahetada.

• Arge kasutage seadet ning võtke ühendust Volitatud Teeninduskeskusega juhul, kui seade on maha kukkunud või ei tööta korralikult.

• Seade on varustatud kaitse süsteemiga ülekuumenemise vastu. Kui temperatuur tõuseb liiga kõrgele (kuna näiteks tagarest on ummistunud), jääb seade automaatselt seisma: võtke ühendust müügijärgse teenindusega.

• Seade peab olema vooluvõrgust välja võetud: selle puhastamiseks ja hooidu seks, rikke korral, kohe, kui olete selle kasutamise lõpetanud.

• Arge kasutage seadet, kui toitejuhe on katki.

• Ärge kastke seadet vene ega pange seda voolava vee alla isegi mitte selle puhastamiseks.

• Ärge katsuge seadet niiskete kätega.

• Arge hoidke seadet korpusest - see on tuline -, vaid käepidemest.

• Seadet ste ps list välja tõmmates ei tohi kinni hoida mitte juhtmeid, vaid pistikust.

• Arge kasutage pikendusjuhet.

• Ärge kasutage seadme puhastamiseks vahendeid, mis võivad sellele pinda kriimustada või söövitada.

• Arge kasutage temperatuuril alla 0°C ja üle 35°C.

### **GARANTII:**

Antud seade on ette nähtud ainult koduseks kasutuseks.

Seda ei tohi tarvitada töövahendina.

Ebaõige kasutamise korral kaotab garantii kehtivuse.

### **3. SOOVITUSED KASUTAMISEKS**

Selleks, et õppida kõiki selle võimalusi täielikult ära kasutama, on vajalikud 2-3 kasutuskorda.

### **TARVIKUD: HARJAD**

- Harjade tõhususe säilitamiseks pange need pärast iga kasutamist alati kaitsekatte (F) sisse tagasi.

HARIADE SEADME (3, 4, 5, 6) KÜLGE KINNITAMINE IA ÄRAVÕTMINE: MEELDETULETUS! Harjatarvikud on kasutamise ajal väga kuumad. Olge nende eemaldamisel ettevaatlik!

### **PÖÖRLEMISUUND (A):**

Funktsioon võimaldab juuksesalgu automaat selt harja ümber keerata ja llhtustab seega soengutegemist. Harja pöörlemapaneuks lükake lüliti (A) soovitud pöörlemise suunas (paremale või vasakule).

- Hoidke lüliti harja kasutamise kestel paigal.

- Pöörlemise peatamiseks laske lüliti lahti.

### **ÜHEAEGNE KUIVATAMINE JA SOENCIUSSESEADMINE !**

### **AITAME HOIDA LOODUSKESKKONDA!**



- ① Teie seadmejuures on kasutatud väga mitmeid ümbertöötlemist või kogumist võimalda vaid materjale.
- ➡ Viige seade kogumispunkti või viimase puudumisel volitatud teeninduskeskusesse, et oleks võimalik selle ümbertöötlemine.

**Need juhendid on saadaval meie kodulehel aadressil [www.rowenta.com](http://www.rowenta.com)**

• JSPĖJIMAS: perbrauktas vonios simbolis (ISO 7010-P026, 2011-05) ant prietaiso reiškia, kad jo negalima naudoti šalia vonių, dušų, praustuvų ir kitų talpų su vandeniu.



## 1. BENDRAS APRAŠYMAS

- A - sukimo į kairę ir į dešinę mygtukas
- B - programos pasirinkimo selektorius
- C - 50 mm šepetys
- D - prieš džiovinimą naudojamas koncentradorius
- E - APVERTIMO FUNKCIJA: vienu metu paspauskite mygtukus ir pasukite rankeną 90° kampu palenktos galvutės režimui
- F - vėsus antgalis: nėra pavojaus nudegti
- G - šepetio apsauga

## 2. SAUGOS NURODYMAI

- Siekiant užtikrinti Jūsų saugumą, šis aparatas pagamintas laikantis taikomų standartų ir teisės aktų (Žemos įtampos, Elektromagnetinio suderinamumo, Aplinkos apsaugos direktyvų...).
- Naudojant aparatą jo dalys labai įkaista. Nesilieskite prie jų. Niekada ne leiskite maitinimo laidui liestis su įkaitusiomis aparato dalimis.
- Patikrinkite, ar Jūsų elektros tinklo įtampa sutampa su nurodytąja ant aparato.
- Bet kokia jungimo klaida gali padaryti nepataisomos žalos, kuriai netaikoma garantija.
- Siekiant papildomos apsaugos, rekomenduojama į vonios elektros grandinę įtraukti liekamosios srovės įtaisą (RCD) su normine liekamąja darbine srove, kuri neviršija 30 mA. Patarimu kreipkitės į asmenį, diegiantį įrangą.
- Nudegimo pavojus. Prietaisą laikykite mažamečiams vaikams nepasiekiamoje vietoje, ypač naudojimo metu ir kai prietaisas paliekamas atvėsti.
- Kai prietaisas yra prijungtas prie elektros maitinimo tinklo, niekada jų nepalikite be priežiūros.
- Visada prietaisą dėkite ant stovo, o jei jo nėra, dėkite ant karščių atsparaus ir stabilaus, bei lygaus paviršiaus.
- Tačiau aparatas turi būti instaliuotas ir naudojamas laikantis jūsų šalyje galiojančių standartų.

### Kitos šalys, kuriose netaikomi ES reglamentai:

- Šis aparatas nėra skirtas naudoti asmenims (taip pat vaikams), kurių fizinės, jutiminės arba protinės galimybės yra ribotos, taip pat asmenims, neturintiems atitinkamos patirties arba žinių, išskyrus tuos atvejus, kai už jų saugumą atsakingi asmenys užtikrina tinkamą priežiūrą arba jie iš anksto gauna instrukcijas dėl šio aparato naudojimo. Vaikai turi būti prižiūrimi, užtikrinant, kad jie nežaistų su aparatu.
- Prietaisą naudojant vonioje, po naudojimo būtina iš elektros lizdo ištraukti prietaiso kištuką, nes buvimas arti vandens kelia pavojų net išjungus prietaisą.

### Šalys, kuriose taikomi ES reglamentai

- Šį prietaisą gali naudoti 8 metų bei vyresnio amžiaus vaikai ir sutrikusių fizinį, jutimo ar protinių gebėjimų arba neturintys patirties ir žinių asmenys, jei jie prižiūrimi arba jiems paaiškinama, kaip saugiai naudotis prietaisu, ir jie supranta susijusius pavojus. Vaikams žaisti su prietaisu negalima. Vaikai negali be priežiūros valyti prietaiso arba atlikti jo techninę priežiūrą.
- Jei maitinimo laidas pažeistas, gamintojas, centras, kuris yra įgaliotas atlikti priežiūrą po pardavimo, arba panašios kvalifikacijos asmenys ji turi pakeisti, kad nebūtų pavojaus.
- Ne naudokite aparato ir kreipkitės į centrą, įgaliotą atlikti priežiūrą po pardavimo, jeigu aparatas nukrito ir neveikia kaip paprastai.
- Aparatė yra instaliuota karščiui jautri apsaugos sistema. Aparatui perkaitus (pavyzdžiui, dėl užsikimšusių galinių grotelių), aparatas automatiškai išsijungia: kreipkitės į centrą, įgaliotą atlikti priežiūrą po pardavimo.
- Aparatas turi būti išjungtas iš tinklo: prieš jį valant ir atliekant priežiūros darbus, sutrikimo veikimui, baigus jį naudoti.
- Ne naudokite aparato, jei laidas pažeistas.
- Nenardinkite jo į vandenį ir neplaukite net valydami.
- Nelaikykite drėgnomis rankomis.
- Nelaikykite už įkaitusio korpuso, bet už rankenos.
- Neišjunkite traukdami už laido, bet ištraukite kištuką iš lizdo.
- Nenaudokite elektrinio ilgaklio.
- Nevalykite su šveiti mui skirtomis ar koroziją sukeliančiomis priemonėmis.
- Nenaudokite esant žemesnei nei 0°C ir aukštesnei nei 35°C temperatūrai.

## GARANTĪJA

Jūsų aparatas skirtas tik naudojimui namuose.  
Jo negalima naudoti profesiniams tikslams.  
Neteisingai naudojant, garantija nebėra taikoma ir tampa negaliojanti.

## 3. NAUDOJIMO PATARIMAI

Kad išmoktumėte idealiai juo naudotis, paprastai reikia laiko (2-3 bandymų).

### ŠEPEČIŲ PRIEDAI:

-Norėdami išsaugoti. šepėčių veiksmingumą. kaskart ba igę naudotis būtina i dėkite juos i apsauginį dėklą (F).

APARATO ŠEPEČIŲ UŽDĖJIMAS IR NUĖMIMAS (3, 4, 5, 6):  
PRIMINIMAS: naudojami šepėčiai labai įkaista. Būkite atsargūs juos nuimdami.

### SUKIMO KRYPTIS (A):

Ši funkcija leidžia automatiškai apvynioti pl aukų sruogą apie šepetį, kad galėtumėte suslūkuoti be pastangų.

- Norėdami Uungti sukimo funkciją, pastumkite reguliatorių (A) norima sukimo kryptimi (j kairę arba j dešinę).

- Šukuodamiesi laikykite paspaudę mygtuką.

- Norėdami sustabdyti sukimo funkciją, atleiskite mygtuką

PLAUKŲ DŽIOVINIMAS IR FORMAVIMAS VIENU METU !

## PRISIDĖKIME PRIE APLINKOS APSAUGOS!



ⓘ Jūsų aparate yra daug medžiagų, kurias galima pakeisti i pirmines žaliavas arba perdirbti.

➡ Nuneškite ji i surinkimo punktą arba, jei jo nėra, i centrą, kuris yra igaliotas atlikti priežiūrą, kad aparatas būtų perdirbtas.

Šias instrukcijas taip pat galima rasti ir mūsų svetainėje [www.rowenta.com](http://www.rowenta.com).



Pirms izmantošanas uzmanīgi izlasiet lietošanas instrukciju un arī drošības norādījumus.

## 1. APRAKSTS

A - Kreisā un labā pagriešanas poga

B - Programmas izvēle

C - Suka 50mm

D - Iepriekšējas žāvēšanas koncentrators

E - APGRĪŠANĀS FUNKCIJA: vienlaicīgi nospiediet pogas un pagrieziet rokturi par 90°, lai izmantotu leņķa režimu

F - Nesakarstošs uzgalis. Nepastāv apdegumu risks!

G - Matu veidošanas sukuks aizsargvāciņš

## 2. DROŠĪBAS NORĀDĪJUMI

• Jūsu drošībai, šis aparāts atbilst noteiktajām normām un noteikumiem (zemsprieguma direktīva, elektromagnētiskā saderība, apkārtējā vide ...).

• Izmantošanas laikā aparāta piederumi kļūst ļoti karsti. Izvairieties no to saskares ar ādu.

Pārliecinieties, lai barošanas kabelis nekad neatrastos kontaktā ar karstām aparāta daļām.

• Pārliecinieties, ka elektroinstalāciju spriegums atbilst jūsu aparāta parametriem.

• Iekūra nepareiza pieslēgšana var izraisīt neatgriezeniskus bojājumus, kurus garantija nesedz.

• Papildu aizsardzībai elektriskajā ķēdē, kas apgādā vannas istabu, ieteicams uzstādīt paliekošās strāvas ierīci (RCD), kuras paliekošās darbības strāva nepārsniedz 30 mA. Palūdziet uzstādītāja padomu.

- Atpedzināšanās draudi. Uzglabāt ierīci bērniem nepieejamā vietā, jo īpaši tās lietošanas un atdzesēšanas laikā.

- Nekad neatstāt ierīci bez uzraudzības, kad tā pievienota barošanas avotam.

- Vienmēr novietot ierīci uz karstumizturīgas, stabilas un līdzenas virsmas kopā ar paliktņi, ja tāds ir iekļauts komplektācijā.

• Ierīces uzstādīšana un izmantošana jāveic saskaņā ar jūsu valstī spēkā esošajiem standartiem.

• BRĪDINĀJUMS! Pārsvītrotas vannas simbols (ISO 7010-PO26 (2011-05)) uz ierīces nozīmē to, ka šo ierīci nedrīkst izmantot vannas, dušas, baseina vai citu ūdeni saturošu tvertņu tuvumā.



### Attīecas uz valstīm, kurās nav spēkā Eiropas drošības standarti:

• Šo aparātu nav paredzēts izmantot personām (ieskaitot bērnus), kuru fiziskās, sensorās vai garīgās spējas ir ierobežotas, vai personām, kurām trūkst pieredzes vai zināšanu, izņemot gadījumus, kad par viņu drošību atbildīga persona ierīces izmantošanas laikā šīs personas uzrauga vai ir sniegusi informāciju par ierīces izmantošanu. Pieskatiet bērnus un pārliecinieties, ka tie nespēlējas ar aparātu.

• Ja ierīce tiek izmantota vannas istabā, pēc lietošanas atvienojiet to no strāvas, jo ūdens tuvums rada briesmas pat, ja ierīce ir izslēgta.

### Attīecas uz valstīm, kurās ir spēkā Eiropas drošības standarti

• Šo ierīci var lietot bērni no 8 gadu vecuma un cilvēki ar ierobežotām fiziskām, sensorām vai garīgām spējām, kā arī tādi, kam trūkst pieredzes un zināšanu, ja vien viņi darbojas kādas citas, par viņu drošību atbildīgas personas uzraudzībā vai ir saņēmuši norādījumus attiecībā uz to, kā šo ierīci droši lietot, un apzinās ar to saistītos riskus. Bērni ar šo ierīci nedrīkst spēlēties, kā arī bez uzraudzības veikt tās tīrīšanu un apkopi.

• Ja barošanas vads ir bojāts, tas jāaizvieto ražotājam, garantijas apkalpošanas servisam vai personai ar līdzīgu kvalifikāciju, lai izvairītos no iespējamām briesmām.

• Neizmantojiet aparātu un sazinieties ar autorizēto servisu, ja jūsu ierīce ir nokritis zemē un/vai tā darbojas ar traucējumiem.

• Aparāts ir aprīkots ar termiskās drošības sistēmu. Pārkaršanas gadījumā (kas notikusi, piemēram, aizmuģures režģa aizsērēšanas dēļ) sazinieties ar tehniskās apkopes centru.

• Aparāts jāizslēdz: pirms tīrīšanas un apkopes, nepareizas funkcionēšanas gadījumā, tiklīdz Jūs esat beidzis to lietot.

• Nelietojiet, ja bojāts strāvas vads.

• Nemērciet ūdeni vai ne lieciet zem tekoša ūdens pat tīrīšanas nolūkā.

• Neturiet to mitrās rokās.

• Neturiet aiz korpusa, kas ir karsts, bet aiz roktura.

• Neatvienojiet no strāvas, raujot aiz vada, bet gan velkot aiz kontaktdakšas.

• Neizmantojiet elektrisko pagarinātāju.

• Netīriet ierīci ar abrazīviem vai korozīviem līdzekļiem.

• Nelietojiet to pie temperatūras, kas zemāka par 0°C un augstāka par 35°C.

## GARANTĪJA

Šis aparāts ir paredzēts lietošanai tikai mājās apstākļos. To nedrīkst izmantot profesionālos nolūkos. Nepareizas izmantošanas gadījumā garantija kļūst par nederīgu un spēkā neesošu.

## 3. IZMANTOŠANAS PADOMI

Lai iemācītos izmantot ierīci, ir nepieciešama apmācība (2-3 seansi).

### PIESTIPRINĀMAS MATU VEIDOŠANAS SUKAS

- Lai saglabātu suku efektivitāti, pēc katras lietošanas obligāti novietojiet tās aizsargierīcē (F).

IERĪCES SUKU (J) UZSTADĪŠANA UN NOŅEMŠANA (3, 4, 5, 6):  
ATGĀDINĀJUMS! Matu veidotāja uzgaļi lietošanas laikā stipri sakarst. Noņemot uzgaļus, rīkojieties uzmanīgi.

### ROTĒŠANAS VIRZIENS (A):

Šī funkcija ļauj Jums automātiski aptīt matu šķipsnas ap ķemmi, lai veiktu matu ievēdošanu bez piepūles.

- Lai sāktu ķemmes rotēšanu, nospiediet rotēšanas pogu (A) vēlamā rotēšanas virzienā (pa labi vai pa kreisi).

- Turiet rotēšanas pogu matu ievēdošanas laikā.

- Lai apturētu rotēšanu, atlaidiet rotēšanas pogu.

## ŽĀVĒŠANA UN FRIZŪRAS VEIDOŠANA VIENLAICĪGI !

## PIEDALĪSIMIES VIDES AIZSARDZĪBĀ



① Ierīces ražošanā izmantoti vairāki materiāli, kas ir lietojami atkārtoti vai otrreiz pārstrādājami.

➡ Nododiet ierīci elektroierīču savākšanas punktā vai autorizētā servisa centrā, lai nodrošinātu tās pārstrādi.

Šīs instrukcijas ir pieejamas arī mūsu mājas lapā [www.rowenta.com](http://www.rowenta.com).

Należy przeczytać uważnie instrukcje obsługi oraz zalecenia bezpieczeństwa przed pierwszym użyciem.

## 1. OPIS OGÓLNY

- A - Przycisk obrotu w lewo/w prawo
- B - Wybór programu
- C - Szczotka 50mm
- D - Koncentrator wstępnego suszenia
- E - FUNKCJA PRZERZUCANIA: nacisnąć przyciski jednocześnie i obrócić uchwyt o 90°, aby włączyć tryb odchylonej głowicy
- F - Chłodna końcówka: Bez ryzyka oparzeń
- G - Ochrona szczotki

## 2. ZALECENIA BEZPIECZEŃSTWA

- Dla Twojego bezpieczeństwa, urządzenie to spełnia wymogi obowiązujących norm i przepisów (Dyrektywy Niskonapięciowe, przepisy z zakresu kompatybilności elektromagnetycznej, normy środowiskowe ...).
- W czasie używania urządzenia, jego akcesoria bardzo się nagrzewają. Unikaj kontaktu ze skórą. Dopilnuj, aby kabel zasilający nigdy nie dotykał nagrzaných części urządzenia.
- Sprawdź, czy napięcie Twojej instalacji elektrycznej odpowiada napięciu urządzenia.
- Każde nieprawidłowe podłączenie może spowodować nieodwracalne szkody, które nie są pokryte gwarancją.
- Wskazane jest dodatkowe zabezpieczenie instalacji elektrycznej w łazience za pomocą wyłącznika różnicowoprądowego o czułości nie większej niż 30 mA. O dokładne wskazówki należy zwrócić się do elektryka.
- Ryzyko poparzeń. Przechowuj urządzenie poza zasięgiem małych dzieci, szczególnie podczas używania i chłodzenia.
- Gdy urządzenie jest podłączone do zasilania, nigdy nie pozostawiaj go bez nadzoru.
- Zawsze umieszczaj urządzenie na podstawie, jeśli taka jest, znajdującej się na stabilnej, płaskiej, żaroodpornej powierzchni.

• Instalacja urządzenia i jego użycie muszą być zgodne z normami obowiązującymi w Twoim kraju.

• **OSTRZEŻENIE:** Symbol przekreślonej wanny (SO 7010-P026 (2011-05) na urządzeniu oznacza, że nie można go używać w pobliżu wanien, pryszniców, umywalk i innych zbiorników zawierających wodę.



### Dotyczy innych krajów nie podlegających rozporządzeniom europejskim:

• Urządzenie to nie powinno być używane przez osoby (w tym przez dzieci), których zdolności fizyczne, sensoryczne lub umysłowe są ograniczone, ani przez osoby nie posiadające odpowiedniego doświadczenia lub wiedzy, chyba że osoba odpowiedzialna za ich bezpieczeństwo nadzoruje ich czynności związane z używaniem urządzenia lub udzieliła im wcześniej wskazówek dotyczących jego obsługi. Należy dopilnować, aby dzieci nie wykorzystywały urządzenia do zabawy.

• Jeżeli korzystasz z urządzenia w łazience, po każdym użyciu pamiętaj o odłączeniu go od źródła zasilania. Ze względu na bliskość wody, istnieje ryzyko porażenia prądem, nawet jeżeli urządzenie jest wyłączone.

### Dotyczy krajów podlegających rozporządzeniem europejskim **CE**:

• Urządzenie może być używane przez dzieci powyżej 8 roku życia oraz osoby o ograniczonych zdolnościach fizycznych, czuciowych i umysłowych oraz osoby nieposiadające stosownego doświadczenia lub wiedzy wyłącznie pod nadzorem albo po otrzymaniu instrukcji dotyczących bezpiecznego korzystania z urządzenia. Dzieci nie powinny wykorzystywać urządzenia do zabawy. Czyszczenie oraz czynności konserwacyjne nie powinny być przeprowadzane przez dzieci bez nadzoru dorosłych.

• W razie uszkodzenia przewodu zasilającego, powinien on być wymieniony u producenta, w punkcie serwisowym lub przez osoby o równoważnych kwalifikacjach, w celu uniknięcia zagrożenia.

• Nie używaj urządzenia i skontaktuj się z Autoryzowanym Punktem Serwisowym, gdy urządzenie upadło lub nie funkcjonuje prawidłowo.

• Urządzenie jest wyposażone w zabezpieczenie termiczne. W razie przegrzania (spowodowanego, na przykład, zabrudzeniem tylnej kratki) urządzenie wyłączy się automatycznie. Zgłoś się do centrum obsługi serwisowej.

- Urządzenie powinno być odłączane od źródła zasilania: przed myciem i konserwacją, w przypadku nieprawidłowego działania, zaraz po zakończeniu jego używania.
- Nie używaj urządzenia jeśli kabel jest uszkodzony.
- Nie zanurzaj urządzenia w wodzie ani nie wkładaj go pod bieżącą wodę, nawet w celu jego umycia.
- Nie trzymaj urządzenia mokrymi rękoma.
- Nie trzymaj urządzenia za gorącą obudowę, ale za uchwyty.
- Aby wyłączyć urządzenie z sieci, nie pociągaj za kabel, ale za wtyczkę.
- Nie stosuj przedłużaczy elektrycznych.
- Do mycia nie używaj produktów szorujących lub powodujących korozję.
- Nie używaj w temperaturze poniżej 0°C i powyżej 35°C.

## **GWARANCJA**

Twoje urządzenie przeznaczone jest wyłącznie do użytku domowego. Nie może być stosowane do celów profesjonalnych. Gwarancja traci ważność w przypadku niewłaściwego użytkowania urządzenia.

## **3. ZALECENIA UŻYTKOWANIA**

Zazwyczaj potrzebne jest użycie urządzenia 2 lub 3 razy, zanim znacznie się posługiwać urządzeniem perfekcyjnie.

### **AKCESORIA SZCZOTEK**

- Aby zachować skuteczność działania szczotek, należy je obowiązkowo umieszczać w osłonach (F), po każdym użyciu.

**MONTAŻ I ZDEJMOWANIE SZCZOTEK Z URZĄDZENIA (3, 4, 5, 6):**  
**PRZYPOMNIENIE:** Akcesoria szczotek są bardzo gorące podczas używania. Zachowaj ostrożność przy wyjmowaniu.

### **KIERUNEK OBROTÓW (A):**

Funkcja umożliwia automatyczne nawijanie kosmyka włosów dookoła szczotki, umożliwiając łatwe szczotkowanie.

- Aby włączyć obroty, należy nacisnąć przełącznik (A) w wybranym kierunku obrotów (prawy lub lewy).
- Przytrzymać przycisk w czasie szczotkowania.
- Aby zatrzymać obroty, należy zwolnić przycisk.

## **RÓWNOCZESNE SUSZENIE I UKŁADANIE.**

### **BIERZMY CZYNNY UDZIAŁ W OCHRONIE ŚRODOWISKA.**



- ① Twoje urządzenie jest zbudowane z materiałów, które mogą być poddane ponownemu przetwarzaniu lub recyklingowi.
- ➡ W tym celu należy je dostarczyć do wyznaczonego punktu zbiórki. Nie należy go umieszczać z innymi odpadami komunalnymi.

Pomóżmy chronić środowisko naturalne.

Twoje urządzenie jest zaprojektowane do pracy przez wiele lat. Kiedy jednak zdecydujesz się je wymienić, nie zapomnij pomyśleć o tym, w jaki sposób możesz pomóc chronić środowisko, pozwalając na jego ponowne wykorzystanie, recykling lub odzysk w inny sposób. Zużyty sprzęt elektryczny i elektroniczny może zawierać szkodliwe substancje, które mogą mieć niekorzystny wpływ na środowisko oraz zdrowie ludzkie.

Ta etykieta wskazuje, że produktu nie wolno wyrzucać razem z odpadami domowymi. Zabierz go do punktu zbiórki, do dystrybutora przy zakupie nowego równoważnego produktu lub zatwierdzonego centrum serwisowego do przetwarzania.

Przed utylizacją urządzenia należy wyjąć baterię i pozbyć się jej zgodnie z lokalnymi przepisami.

Jeśli masz jakiegokolwiek pytania, skontaktuj się ze sprzedawcą produktu, który powie ci, co masz robić.

**Instrukcja dostępna jest także na stronie internetowej: [www.rowenta.com](http://www.rowenta.com).**



Přečtěte si pozorně návod k použití a bezpečnostní instrukce před tím, než přístroj poprvé použijete.

## 1. OBECNÝ POPIS

- A - Tlačítko otáčení vlevo / vpravo
- B - Výběr programu
- C - Kartáč 50mm
- D - směrovač vzduchu
- E - FUNKCE PŘEKLOPENÍ: Chcete-li aktivovat režim vysoušení se sklopenou hlavou, stiskněte tlačítka současně a otočte rukojeť o 90°.
- F - Chladná špička: Žádné riziko popálení
- G - Chránič kartáče

## 2. BEZPEČNOSTNÍ RADY

- V zájmu vaší bezpečnosti je tento přístroj ve shodě s použitelnými normami a předpisy (směrnice o nízkém napětí, elektromagnetické kompatibility, životním prostředí...).
- Během používání je příslušenství přístroje velice horké. Vyvarujte se jeho styku s pokožkou. Dbejte, aby se elektrické napájení a šňůra nikdy nedotýkaly horkých částí přístroje.
- Přesvědčte se, zda napětí ve vaší elektrické zásuvce odpovídá napětí vašeho přístroje.
- Při jakémkoli chybném připojení k síti může dojít k nevratnému poškození přístroje, na které se nevztahuje záruka.
- V zájmu ochrany dále doporučujeme instalovat do elektrického obvodu k napájení koupelny zařízení pro zbytkový proud s nominálním zbytkovým provozním proudem nižším než 30 mA. Instalaci konzultujte s elektroinstalátérem.
- Riziko popálení. Přístroj udržujte mimo dosah malých dětí, zejména během používání a ochlazování.
- Nikdy nenechávejte přístroj bez dozoru, pokud je připojen k přívodu energie.
- Přístroj spolu s případným stojanem pokládejte na tepelně odolný, stabilní a rovný povrch.
- Instalace vašeho přístroje musí splňovat podmínky norem platných ve vaší zemi.

• VAROVÁNÍ: Symbol překřížené vany (ISO 7010-P026 (2011-05)) na přístroji znamená, že tento přístroj nepoužívejte v blízkosti van, sprch, umyvadel nebo jiných nádob s vodou.



### V případě zemí nepodléhajících evropským předpisům:

- Tento přístroj není určen k tomu, aby ho používaly osoby (včetně dětí) jejichž fyzické, smyslové nebo duševní schopnosti jsou sniženy, nebo osoby bez patřičných zkušeností nebo znalostí, pokud na ně nedohlíží osoba odpovědná za jejich bezpečnost. Na děti je třeba dohlížet, aby si s přístrojem nehrály.
- Používáte-li spotřebič v koupelně, po použití jej neprodleně vypněte ze zásuvky, protože blízkost vody představuje nebezpečí i v případě, že je spotřebič vypnutý.

### Pro země podléhající evropským předpisům

- Tento spotřebič smí být používán dětmi ve věku od 8 let, stejně jako osobami se sníženými fyzickými, smyslovými nebo duševními schopnostmi nebo bez zkušeností a znalostí, pokud jsou pod dohledem nebo byly instruovány o bezpečném použití spotřebiče a chápou rizika, k nimž může dojít. Děti si se spotřebičem nesmějí hrát. Čištění a uživatelskou údržbu nesmí provádět děti bez dozoru.
- V případě, že je napájecí šňůra poškozená, nechte ji z bezpečnostních důvodů vyměnit u výrobce, v autorizované záruční a pozáruční opravně, případně opravu svěřte osobě s odpovídající kvalifikací.
- Přístroj nepoužívejte a obraťte se na autorizované servisní středisko, pokud:
  - přístroj spadl na zem
  - přístroj řádně nefunguje
- Tento přístroj je vybaven tepelnou pojistkou. V případě přehřátí (způsobeného např. zanesením výstupové mřížky) se přístroj automaticky vypne: obraťte se na autorizovanou záruční a pozáruční opravnu.
- Přístroj musí být odpojen:
  - před jeho čištěním a údržbou,
  - v případě jeho nesprávného fungování,



- a jakmile jste jej přestali používat.
- Příklad nepoužívejte, je-li poškozený elektrický napájecí kabel
- Příklad neponořujte do vody (ani při jeho čištění)
- Příklad nedržte vlhkýma rukama.
- Příklad držte pouze za rukojeť, tělo přístroje může být horké.
- Při odpojování ze sítě netahejte za přívodní šňůru, ale za zástrčku
- Nepoužívejte elektrický prodlužovací kabel.
- K čištění nepoužívejte brusné prostředky nebo prostředky, které mohou způsobit korozi.
- Příklad nepoužívejte při teplotách nižších než 0°C a vyšších než 35°C.

## ZÁRUKA

Tento přístroj je určen výhradně pro použití v domácnosti. Příklad není určen k používání v komerčních provozech. V případě nesprávného použití přístroje zaniká záruka.

## 3. RADY OHLEDNĚ POUŽÍVÁNÍ

Je normální, že budete tento přístroj bezchybně ovládat po 2 až 3 pokusech.

## KARTÁČE

- Kartáče ukládejte do ochranného krytu (F) po každém použití.

NASAZENÍ A SNÍMÁNÍ KARTÁČŮ PŘÍSTROJE (3, 4, 5, 6):

UPOZORNĚNÍ: Kartáče jsou při použití velmi horké. Při odstraňování bude opatrní.

### SMĚR OTÁČENÍ (A):

Tato funkce vám umožňuje natočit automaticky pramen vlasů na kartáč tak, abyste mohli provádět vyčesávání bez námahy.

- Pro spuštění otáčení stiskněte volič (A) v požadovaném směru otáčení (vpravo nebo vlevo).
- Během vyčesávání držte volič stisknutý
- Uvolněte stisk, chcete-li otáčení zastavit.

SOUČASNÉ SUŠENÍ A TVAROVÁNÍ.

## PODÍLEJME SE NA OCHRANĚ ŽIVOTNÍHO PROSTŘEDÍ!



Váš přístroj obsahuje čtené materiály, které lze zhodnocovat nebo recyklovat. Svěřte jej sběrnému místu nebo, neexistuje-li, smluvnímu servisnímu středisku, kde s ním bude naloženo odpovídajícím způsobem.

**Tyto instrukce jsou k nahlédnutí také na našich stránkách [www.rowenta.com](http://www.rowenta.com)**



Prečítajte si pozorne návod na použitie pred tým, než prístroj prvýkrát použijete.

## 1. OBECNÝ POPIS

- A - Tlačidlo otáčania doľava/doprava
- B - Výber programu
- C - Keňa 50mm
- D - Koncentrátor na predsušenie
- E - FUNKCIA OTOČENIA: stlačte tlačidlá naraz a otočením rukoväte o 90° nastavte režim ohnutej hlavice
- F - Chladný hrot: Žiadne riziko popálenia
- G - Chránič kefy

## 2. BEZPEČNOSTNÉ POKYNY

- Pre Vašu bezpečnosť, tento prístroj zodpovedá platným normám a predpisom (smerniciam o nízkom napätí, o elektromagnetickej kompatibilitě, o životnom prostredí...)
- Pri používaní sa príslušenstvo prístroja veľmi zohreje. Dbajte na to, aby sa prístroj nedostal do kontaktu s pokožkou. Ubezpečte sa, aby sa napájací kábel nikdy nedotýkal teplých častí prístroja.
- Skontrolujte, či napätie vašej elektrickej inštalácie zodpovedá napätiu vášho prístroja.
- Akékoľvek nesprávne zapojenie môže spôsobiť nenávratné škody, na ktoré sa záruka nevzťahuje.
- Ako dodatočnú ochranu vám odporúčame inštalovať do elektrickej siete napájajúcej kúpeľňu zvyškové prúdové zariadenie (RCD), ktoré

znižuje zvyškový prevádzkový prúd na maximálne 30 mA. Požiadajte o radu svojho elektrikára.

- Nebezpečenstvo popálenia. Spotrebič držte mimo dosah malých detí, najmä počas používania a chladnutia.
- Keď je spotrebič pripojený k zdroju napájania, nikdy ho ne nechávajte bez dozoru.
- Spotrebič umiestnite vždy na stojan, ak nie je k dispozícii, na tepelne odolný a stabilný rovný povrch.
- Inštalácia prístroja a jeho používanie musia byť v súlade s normami platnými vo vašom štáte.

**VAROVANIE:** Symbol prečiarknutej vane (ISO 7010-P026 (2011-05) na prístroji znamená, že tento prístroj nepoužívajte v blízkosti vaní, sprch, umývadiel alebo iných nádob s vodou.



### Pre krajiny nepodliehajúce európskym nariadeniam:

Tento prístroj nesmú používať osoby (vrátane detí), ktoré majú zníženú fyzickú, zmyslovú alebo mentálnu schopnosť, alebo osoby, ktoré sú bez skúseností a znalostí, pokiaľ nie sú pod dohľadom alebo neboli inštruované o bezpečnom použití spotrebiča a chápu možné riziká, ku ktorým môže dôjsť. Je vhodné dohliadať na deti, aby ste si boli istí, že sa s týmto prístrojom nehrajú.

Keď zariadenie používate v kúpeľni, po použití ho odpojte z elektrickej siete, keďže blízkosť vody predstavuje riziko aj vtedy, keď je zariadenie vypnuté. Deti sa s týmto prístrojom nesmú hrať.

### Pre krajiny podliehajúce európskym nariadeniam

Toto zariadenie môže byť používané deťmi od veku 8 rokov a osobami so zníženými fyzickými, zmyslovými alebo mentálnymi schopnosťami, alebo osobami s nedostatkom skúseností a vedomostí, ak sú pod dohľadom alebo boli oboznámené s bezpečným použitím tohto zariadenia a rozumejú možným rizikám. Deti sa so spotrebičom nesmú hrať. Čistenie a používateľské údržbu nesmú vykonávať deti bez dozoru.

Ak je napájací kábel poškodený, je potrebné, aby ho vymenil výrobcu, jeho zákazníkky servis alebo osoby s podobnou kvalifikáciou, aby sa predišlo nebezpečenstvu.

Prístroj nepoužívajte a obráťte sa na autorizované servisné stredu, ak: prístroj spadol, ak normálne nefunguje.

- Tento prístroj je vybavený tepelným bezpečnostným systémom. V prípade prehriatia (spôsobeného, napríklad znečistením zadnej mriežky) sa prístroj automaticky vypne: obráťte sa na zákazníkky servis.
- Prístroj je potrebné odpojiť z elektrickej siete: pred čistením a údržbou, v prípade, že dôjde k prevádzkovým poruchám a keď ste ho prestali používať.
- Prístroj nepoužívajte, ak je poškodený napájací kábel.
- Neponárajte ho do vody, ani ak by ste ho chceli očistiť.
- Nechytajte ho vlhkými rukami.
- Prístroj nechytajte za teplú časť, ale za rukoväť.
- Pri odpájaní z elektrickej siete netahajte za napájací kábel, ale za zástrčku.
- Nepoužívajte elektrický predlžovací šnúru.
- Nečistite ho drsnými ani koróznymi prostriedkami.
- Nepoužívajte ho v prípade, že teplota v interiéri klesla pod 0°C alebo vystúpila nad 35°C.

### ZÁRUKA

Tento prístroj je určený na bežné domáce použitie.

Nemôže sa používať na profesionálne účely.

V prípade, že sa prístroj nesprávne používa, záruka stráca platnosť.

### 3. RADY TÝKAJÚCE SA POUŽÍVANÍ

Na dokonalé zvládnutie prístroja je potrebné niekoľko použití (2-3 krát).

#### KEYF

- Aby si keyfy zachovali svoju účinnosť, vracajte ich zásadne vždy do puzdra (F) po každom použití.

NASADENIE A SNÍMANIE KIEF PRÍSTROJA (3, 4, 5, 6):

UPOZORNENIE: Keyfy sú pri použití veľmi horúce. Pri odstraňovaní buďte opatrní.

#### SMER OTÁČANIA (A):

Táto funkcia Vám umožňuje nakrútiť automaticky prameň vlasov na keyfu tak, aby ste mohli vykonávať vyčesávanie bez námahy.

- Pre spustenie otáčania stlačte volič (A) v požadovanom smere otáčania (vpravo alebo vľavo).

- Počas vyčesávania držte volič stlačený.
- uvoľnite tlačidlo, ak chcete otáčanie zastaviť.

## SÚČASNÉ SUŠENIE A TVAROVANIE !

### PRISPEJME K OCHRANE ŽIVOTNÉHO PROSTREDIA!



- ① Tento prístroj obsahuje veľa zhodnotiteľných alebo recyklovateľných materiálov.
- ➔ Odovzdajte ho na zberné miesto, alebo ak takéto miesto chýba, tak autorizovanému servisnému stredisku, ktoré zabezpečí jeho likvidáciu.

Tieto inštrukcie sú dostupné aj na našich webstránkach  
[www.rowenta.com](http://www.rowenta.com).



Használat előtt olvassa el figyelmesen a használati útmutatót és a biztonsági előírásokat.

## 1. ÁLTALÁNOS LEÍRÁS

- A - Balra/jobbra forgás gomb
- B - Program kiválasztó
- C - Kefe 50mm
- D - Előszárító fúvócső
- E - MEGFORDÍTÁS FUNKCIÓ: nyomja meg a gombokat egyszerre, és fordítsa el a markolatot 90°-kal a lehajtott fejjel való szárításhoz
- F - Hűtési tipp: Nem áll fenn égési sérülések kockázata.
- G - Kefe védő

## 2. BIZTONSÁGI ELŐÍRÁSOK

- Az Ön biztonsága érdekében ez a készülék megfelel a hatályos szabványoknak és szabályozásoknak (kisfeszültségre, elektromágneses kompatibilitásra, környezetvédelemre stb. vonatkozó irányelvek).
- Használat során a készülék tartozékai felforrósodnak. Kerülje a bőrrel való érintkezést. Mindig bizonyosodjon meg arról, hogy a

tápkábel nem érintkezik a készülék meleg részeivel.

- Ellenőrizze, hogy elektromos hálózatának feszültsége megegyezik a készülék tápfeszültségével.
- Minden csatlakoztatási hiba javíthatatlan károkat okozhat, amelyeket a garancia nem fedez.
- A fokozott biztonság érdekében javasoljuk, hogy szereltesen be fűrdőszobájába 30 mA-t meg nem haladó RCD áramkört. További információért forduljon villanyszerelőhöz.
- Égésveszély. A készüléket tartsa távol kisgyermekektől, elsősorban használat és lehűlés közben.
- Miután a készüléket az áramellátáshoz csatlakoztatta, soha ne hagyja felügyelet nélkül.
- A készüléket, ha van, mindig az állványra helyezze, és hőálló, stabil felületre.
- Ugyanakkor a készülék beszerelése és használata eleget kell tegyen az országában hatályos szabványoknak.

• FIGYELMEZTETÉS: Az áthúzott kád szimbólum (ISO 7010-P026 (2011-05)) a készüléken azt jelenti, hogy nem használja a készüléket fürdőkádak, zuhanyzók, mosdókagylók vagy egyéb, vizet tartalmazó tartályok közelében.



### Az Európai Unió szabályozása alá nem tartozó országoknak:

- Tilos a készülék használata olyan személyeknek (beleértve a gyerekeket is), akiknek fizikai, érzékszervi vagy szellemi képességeik korlátozottak, valamint olyan személyeknek, akik nem rendelkeznek a készülék használatára vonatkozó gyakorlattal vagy ismeretekkel. Kivételt képeznek azok a személyek, akikre egy, a biztonságukért felelős személy felügyel, vagy akikkel ez a személy előzetesen ismertette a készülék használatára vonatkozó utasításokat. Gyermek ne játszanak a készülékkel.
- Ha a készüléket fürdőszobában használja, használat után húzza ki, mivel a víz közelsége még akkor is veszélyt jelent, ha a készülék ki van kapcsolva.

### Az Európai Unió szabályozása alá tartozó országok esetében

- A készüléket 8 év feletti gyermekek és csökkentett fizikai, érzékszervi vagy mentális képességekkel rendelkező, illetve gyakorlat és tudás nélküli személyek csak felügyelet mellett, illet

akkor használhatják, ha útmutatást kaptak a készülék biztonságos használatáról és megismerték a velük járó veszélyeket. Gyermek soha ne játsszon a készülékkel. Gyermek felügyelet nélkül soha ne végezzenek tisztítást vagy karbantartást a készüléken!

- Abban az esetben, ha a tápkábel megsérül, ezt a gyártónak, az ügyfélszolgálat alkalmazottjának, vagy egy hasonló képzettségű szakembernek kell kicserélnie, a balesetek elkerülése érdekében.
- A következő esetekben ne használja a készüléket, és vegye fel a kapcsolatot egy hivatalos szervizközponttal: ha a készülék leesett és hibásan működik.
- A készülék hővédelmi rendszerrel van ellátva. Túlmelegedés esetén (például a hátsó rács eldugulása következtében) a készülék automatikusan kikapcsol: forduljon a szervizközponthoz.
- Húzza ki a készüléket az elektromos hálózathoz a következő esetekben: tisztítás és karbantartás előtt, működési rendellenesség esetén, amint befejezte használatát.
- Ne használja a készüléket, ha a tápkábel megsérült.
- Ne merítse vízbe és ne tartsa víz alá, még tisztítás esetén sem.
- Ne fogja meg nedves kézzel.
- Ne a borításánál (amely felmelegedhet), hanem a fogantyújánál fogva nyúljon a készülékhez.
- Áramtalanításakor ne a kábelnél fogva, hanem a dugónál fogva húzza ki a készüléket.
- Ne használjon elektromos hosszabbítót.
- Ne tisztítsa súroló vagy maró hatású termékekkel.
- Ne használja 0°C alatti vagy 35°C feletti hőmérsékleteken.

## GARANCIA

A készülék kizárólag otthoni használatra alkalmas. Nem használható professzionális célokra. A garancia érvényét veszti nem megfelelő használat esetén.

## 3. HASZNÁLATI TANÁCSOK

Egy kis idő (2-3 alkalom) szükséges ahhoz, hogy tökéletesen elsajátítsa a készülék alkalmazását.

### KEFE TARTOZÉKOK

- A kefék hatékonyságának megőrzése érdekében tegye minden

egyes használat után feltétlenül vissza őket a tokba (F).

**A KEFÉK BEHELYEZÉSE ÉS KIEMELÉSE A KÉSZÜLÉKBŐL (3, 4, 5, 6):**  
**FIGYELMEZTETÉS:** A kefe tartozékaik használat közben nagyon forrók. Legyen óvatos, amikor leveszi őket.

### FORGÁSIRÁNY (A):

- Ez a funkció lehetővé teszi a hajtíncs automatikus felcsavarását a kefére, hogy a hajformázást a legkisebb fáradság nélkül elvégezhesse.
- A forgás beindításához nyomja a (A) gombot a kívánt forgásirányba (jobbra vagy balra).
  - A beszárítás alatt tartsa lenyomva.
  - A forgás leállításához engedje el a gombot.

## EGYIDEJŰ SZÁRÍTÁS ÉS HAJFORMÁZÁS.

## VEGYÜNK RÉSZT A KÖRNYEZETVÉDELMEBEN!



- ① A2 Ön készüléke számos értékesíthető vagy újrahasznosítható anyagot tartalmaz.
- ➡ A megfelelő kezelés végett, készülékét adja le egy gyűjtőhelyen vagy, ennek hiányában, egy hivatalos szervizközpontban.

**Ezen útmutatások weboldalunkon is elérhetők:**  
[www.rowenta.com](http://www.rowenta.com).



Преди употреба прочетете внимателно инструкцията за ползване, както и указанията за безопасност.

## 1. ОПИСАНИЕ

- A - Бутон за въртене наляво/надясно
- B - Избор на програма
- C - четка 50mm
- D - Концентратор за предварително изсушаване
- E - ФУНКЦИЯ ЗА ОБРЪЩАНЕ: натиснете бутоните едновременно и завъртете дръжката на 90° за режим с наведена глава
- F - Хладен накрайник: Няма риск от изгаряния
- G - Предпазител на четката

## 2. ПРЕПОРЪКИ ЗА БЕЗОПАСНОСТ

- За вашата безопасност този уред съответства на стандартите и на действащата нормативна уредба (Нисковолтова директива, Директива за електромагнитна съвместимост, Директива за опазване на околната среда и др.).
- Приставките на уреда се нагряват силно по време на работа. Избягвайте контакт с кожата. Уверете се, че захранващият кабел не се допира до горещите части на уреда.
- Проверете дали захранването на уреда отговора на електрическата ви мрежа. Неправилното захранване може да причини необратими повреди, които не се покриват от гаранцията.
- За допълнителна защита, монтирането на устройство за диференциална защита (УДЗ), което има номинален остатъчен ток, ненадвишаващ 30 mA, се препоръчва при електрозахранване на банята. онсултирайте се техник.
- Опасност от изгаряне. Дръжте уреда далеч от деца, особено по време на употреба и докато се охлади.
- Никога не оставяйте уреда без надзор когато е включен в електрозахранването.
- Винаги поставяйте уреда със стойката (ако има такава) върху огнеупорна, стабилна и равна повърхност.
- И нсталирането на уреда и използването му трябва да отговарят на действащите стандарти във вашата държава.
- ПРЕДУПРЕЖДЕНИЕ: Символът задраскана вана (ISO 7010-P026 (2011-05)) на уреда означава този уред да не се използва в близост до вани, душеве, мивки или други съдове съдържащи вода.



**За други страни, които не са предмет на регулациите на ЕС:**

• Уредът не е предвиден да бъде използван от лица (включително от деца), чиито физически, сетивни или умствени способности са ограничени, или лица без опит и знания освен ако отговорно за тяхната безопасност лице наблюдава и дава предварителни указания относно ползването на уреда. Нагледжайте децата, за да се уверите, че не играят с уреда.

• Когато уредът се използва в баня, изключете го от контакта на електрическата мрежа след употреба, тъй като близостта с вода представлява риск, дори ако самият уред е изключен от бутона.

### За страни, които се предмет на регулациите на ЕС

• Този уред може да се използва от деца над 8 години и лица с ограничени физически, сетивни или умствени способности, или лица без опит и знания, ако са поставени под наблюдение или бъдат инструктирани за безопасната му употреба, и разбират опасностите. С уреда не трябва да си играят деца. Да не се извършва почистване и поддръжка от деца, оставени без надзор.

• Ако захранващият кабел е повреден, зада избегнете всякакви рискове, той трябва да бъде сменен от производителя, от сервиза за гаранционно обслужване или от лица със сходна квалификация.

• Не използвайте уреда и се свържете с одобрен сервизен център, в случай че уредът е паднал или не работи нормално.

• Уредът притежава система за защита от прегряване. В случай на прегряване, дължащо се например на замърсяване на задната решетка, уредът автоматично се изключва: обърнете се към сервиз за гаранционно обслужване.

• Уредът трябва да бъде изключен от захранването: преди почистване и всякаква поправки/поддръжка, при неправилна работа, веднага след като приключите работа с него.

• Не използвайте уреда, ако кабелът е повреден

• Не потапяйте и не мийте с вода дори при почистване.

• Не хващайте с мокри ръце.

• Не хващайте за корпуса, който се нагрява, а за дръжката.

• Не дърпайте захранващия кабел, а щепсела, за да го изключите от мрежата.

• Не използвайте удължител.

• Не използвайте абразивни или корозивни препарати за почистване.

• Не използвайте при температура по-ниска от 0°C и по-висока от 35°C.

## ГАРАНЦИЯ

Този уред е предназначен само за дамашна употреба. Не е предназначен за професионални цели. Гаранцията се обезсилва при неправилна употреба.

## 3. СЪВЕТИ ЗА ПОЛЗВАНЕ

Обикновено е необходимо известно време (2 до 3 пъти), преди да овладеете напълно боравенето с него.

### ЧЕТКОВИ ПРИСТАВКИ

- За да запазите ефикасността на четките, прибирайте ги задължително в предпазните приспособления (F) след всяко ползване.

ПОСТАВЯНЕ И СВАЛЯНЕ НА ЧЕТКИТЕ ОТ УРЕДА (3, 4, 5, 6):

НАПОМНЯНЕ: Четковите аксесоари са много горещи, когато се използват. Внимавайте, когато ги снемате.

### ПОСОКА НА ВЪРТЕНЕ (A):

Тази функция позволява автоматичното навиране на кичур коса около челката за лесно оформяне на прическата.

- За да включите функцията въртене, натиснете селектора (A) в желаната посока на въртене (наляво или надясно)

- Задръжте селектора натиснат по време на оформяне на прическата

- За да спрете въртенето отпуснете бутона.

ЕДНОВРЕМЕННО СУШЕНЕ И ОФОРМЯНЕ !

## ДА УЧАСТВАМЕ В ОПАЗВАНЕТО НА ОКОЛНАТА СРЕДА!



① Уредът е изработен от различни материали, които могат да се предадат на вторични суровини или да се рециклират.

➡ Предайте го в специален център или, ако няма такъв,

в одобрен сервиз, за да бъде преработен.

**Тези инструкции могат да бъдат намерени също и на нашия уебсайт [www.rowenta.com](http://www.rowenta.com)**



Înainte de folosire, citiți cu atenție atât modul de utilizare cât și recomandările de securitate.

## 1. PREZENTARE GENERALĂ

A - Buton de selectare a rotației stânga/dreapta

B - Selector de programe

C - Mică 50mm

D - Concentrator pentru preuscare

E - FUNCȚIE PLIERE: apăsați butoanele simultan și întoarceți mânerul la 90° pentru modul pliat

F - Vârf rece: Fără risc de arsuri

G - Protecții pentru perie

## 2. INSTRUCȚIUNI DE SIGURANȚĂ

• Pentru siguranța dumneavoastră, acest aparat este conform normelor și reglementărilor aplicabile (directivele privind echipamentele de joasă tensiune, compatibilitatea electromagnetică, mediul înconjurător, etc.).

• Accesoriile aparatului se încălzesc foarte tare în timpul utilizării. Evitați contactul cu pielea. Cablul de alimentare nu trebuie să intre în contact cu părțile calde ale aparatului.

• Verificați ca tensiunea instalației dumneavoastră electrice să corespundă cu cea a aparatului dumneavoastră.

• Conectarea la o tensiune necorespunzătoare poate provoca daune permanente care nu sunt acoperite prin garanție.

• Pentru protecție suplimentară, se recomandă instalarea în cadrul circuitului electric care alimentează baia a unui dispozitiv de curent rezidual (DCR) în cazul în care curentul rezidual nominal este de maxim 30 mA. Consultați un electrician.

- Pericol de ardere. Nu lăsați aparatul la îndemâna copiilor mici, în

special în timpul utilizării și răcirii.

- Când aparatul este conectat la sursa de alimentare, nu-l lăsați niciodată nesupravegheat.

- Amplașați întotdeauna aparatul împreună cu suportul, dacă există, pe o suprafață plană, stabilă și rezistentă la căldură.

• Instalarea aparatului și utilizarea sa trebuie să fie, totuși, conforme normelor în vigoare din țara dumneavoastră.

• Simbolul căzii de baie tăiată (ISO 7010-P026 (2011-05)) de pe aparat reprezintă interdicția de a utiliza acest aparat în apropierea căzilor de baie, a dușurilor, a bazinelor sau a altor surse ce conțin apă.



### **Pentru alte țări nesupuse reglementăției UE:**

• Acest aparat nu a fost conceput pentru a fi folosit de persoane (inclusiv copii) cu capacități fizice, senzoriale sau mintale reduse sau de persoane fără experiență sau cunoștințe privind utilizarea unor aparate asemănătoare. Excepție constituie cazul în care aceste persoane sunt supravegheate de o persoană responsabilă de siguranța lor sau au beneficiat din partea persoanei respective de instrucțiuni prealabile cu privire la utilizarea aparatului. Este recomandată supravegherea copiilor, pentru a vă asigura că aceștia nu se joacă cu aparatul.

• Dacă folosiți aparatul în baie, scoateți-l din priză după utilizare, deoarece contactul cu apa reprezintă un pericol chiar și atunci când aparatul este oprit...

### **Pentru țări supuse reglementăției UE**

• Acest aparat poate fi folosit de copiii cu vârsta minimă de 8 ani și de persoanele cu dizabilități fizice, senzoriale sau mintale sau lipsite de experiență în utilizare numai sub supraveghere sau dacă au fost instruiți în folosirea aparatului în siguranță și dacă înțeleg riscurile implicate. Nu lăsați copiii să se joace cu aparatul. Nu permiteți copiilor să realizeze curățarea sau întreținerea aparatului nesupravegheați.

• Dacă cablul de alimentare este deteriorat, acesta trebuie să fie înlocuit de producător de serviciul post-vânzare al acestuia sau de către persoane cu o calificare similară pentru evitarea unui pericol.

• Nu utilizați aparatul dumneavoastră și contactați un centru de service autorizat dacă: aparatul dumneavoastră a căzut, dacă acesta

nu funcționează normal.

• Aparatul este echipat cu un sistem de siguranță termică. În caz de supraîncălzire (datorată de exemplu înfundării grilajului din spațiile aparatului), aparatul se va opri automat: contactați serviciul post-vânzare.

• Aparatul trebuie scos din priză: înainte operațiunile de curățare și întreținere, în caz de funcționare anormală, imediat după ce ați terminat utilizarea acestuia.

• Nu utilizați aparatul în cazul în care cablul este deteriorat!

• Nu scufundați aparatul în apă și nu-l treceți sub apă nici măcar pentru curățare.

• Nu țineți aparatul cu mâinile ude.

• Pentru a scoate aparatul din priză, nu trageți de cablul de alimentare, trageți de ștecher.

• Nu utilizați un prelungitor electric.

• Nu curățați aparatul folosind produse abrazive sau corozive.

• Nu utilizați aparatul la o temperatură sub 0°C și peste 35°C.

### **GARANȚIE**

Aparatul dumneavoastră este destinat exclusiv unei utilizări domestice. Aparatul nu poate fi utilizat în scopuri profesionale. Garanția devine nulă și își pierde valabilitatea în cazul unei utilizări incorecte.

### **3. RECOMANDĂRI PRIVIND UTILIZAREA**

În mod normal este necesar un timp de acomodare (2 - 3 ședințe) înainte de a utiliza la perfecțiune utilizarea acestuia.

### **ACCESORII PERIE:**

- Pentru a păstra eficiența periiilor, după fiecare utilizare, reasezați-le neapărat în protecțiile lor (F).

MONTAREA ȘI DEMONTAREA PERIILOR DIN APARAT (3, 4, 5, 6):

OBSERVAȚIE: Periele atașabile sunt foarte fierbinți în timpul utilizării. Atenție când le îndepărtați.

### **SENSUL DE ROTAȚIE (A):**

Această funcție vă permite înfășurarea automată a șuviței de păr în jurul periei, pentru o coafare fără efort.

- Pentru a pune în funcțiune peria, acționați selectorul (A) în sensul

dorit (dreapta sau stânga)

- Mențineți presiunea în timpul perierii

- Pentru a opri rotirea periei, eliberați selectorul (B).

USCARE ȘI COAFARE SIMULTANE !

## SĂ PARTICIPĂM LA PROTECȚIA MEDIULUI!



① Aparatul dumneavoastră conține numeroase materiale valorificabile sau reciclabile.

② Predați-l la un punct de colectare sau, în lipsa acestuia, la un centru de service autorizat pentru a fi procesat în mod corespunzător.

Instrucțiunile sunt disponibile și pe website-ul nostru

[www.rowenta.com](http://www.rowenta.com).

SL

Pred vsako uporabo pazljivo preberite navodila za uporabo ter varnostne nasvete.

## 1. SPLOŠNI OPIS

A - Gumb za smer vrtenja v levo/desno

B - Izbira programa

C - Krtača 50mm

D - Koncentrator za sušenje

E - FUNKCIJA VRTENJA: hkrati pridržite gumba in obrnite ročaj za 90° za način nagnjene glave

F - Hladna konică: ni nevarnosti za opekline

G - Zaščita za krtačo

## 2. VARNOSTNI NASVETI

• Za zagotavljanje vaše varnosti ta naprava ustreza veljavnim standardom in predpisom (direktive za nizko napetost, elektromagnetno združljivost, okolje ...).

• Med uporabo se pribor naprave zelo segreje. Izogibajte se stiku s kožo. Pazite, da napajalni kabel nikoli ne pride v stik z vročimi deli naprave.

• Preverite ali napajalna napetost vaše električne napeljave ustreza napetosti naprave.

• Napačna priključitev na omrežje lahko povzroči nepopravljiva škoda, ki ni vključena v garancijo.

• V električnem tokokrogu kopalnice, katerega delovni diferenčni tok ne presega 30 mA, za dodatno varstvo priporočamo vgradnjo naprave na diferenčni tok (RCD). Za nasvet vprašajte monterja.

- Nevarnost opeklin. Napravo shranjujte izven dosega majhnih otrok, še posebej med uporabo in ohlajanjem naprave.

- Ko je naprava priključena v električno omrežje, je nikoli ne pustite brez nadzora.

- Napravo s pomočjo stojala (če je priloženo) vedno položite na trdno ravno podlago, ki je odporna na vročino.

• Instalacija naprave in njena uporaba morata biti v skladu z veljavnimi standardi v vaši državi.

• OPOZORILO: prečrtani simbol kopalne kadi (ISO 7010-P026 (2011-05)) na napravi pomeni, da te naprave ne smete uporabljati v bližini kopalnih kadi, tušev, umivalnikov ali drugih posod z vodo.



## Za države, kjer ne veljajo predpisi EU:

• Naprava ni predvidena za uporabo s strani oseb (kamor so vključeni tudi otroci) z zmanjšanimi fizičnimi, čutilnimi ali duševnimi sposobnostmi, ali oseb, ki nimajo izkušenj z napravo, oziroma je ne poznajo, razen če oseba, ki odgovarja za njihovo varnost, poskrbi za nadzor ali za predhodno usposabljanje o uporabi naprave. Poskrbeti je treba za nadzor otrok in preprečiti, da se igrajo z napravo.

• Kadar napravo uporabljate v kopalnici, jo po uporabi izključite, saj bližina vode predstavlja nevarnost tudi, kadar je naprava izključena.

## Za države, kjer veljajo predpisi EU

• Napravo lahko uporabljajo otroci stari 8 let ali več in osebe z zmanjšanimi fizičnimi, senzornimi ali umskimi sposobnostmi ali brez izkušenj in znanja, če so pod nadzorom ali deležni navodil v zvezi z varno uporabo naprave in razumejo možne nevarnosti. Otroci se z napravo ne smejo igrati. Pri čiščenju in vzdrževanju otroci brez nadzora ne smejo biti prisotni.



• Če je napajalni kabel naprave poškodovan, ga mora zaradi nevarnosti električnega udara zamenjati proizvajalec, njegov pooblašeni servis ali ustrezno usposobljena oseba.

- Ne uporabljajte naprave in se obrnite na pooblaščen servisni center: - v primeru padca naprave na tla.
- če ne deluje pravilno.
- Naprava je opremljena s sistemom toplotne zaščite. V primeru pregretja (zaradi zamašitve zadnje rešetke) se naprava avtomatsko zaustavi: obrnite se na pooblašeni servis.
- Napravo morate izključiti z omrežnega napajanja: pred čiščenjem in vzdrževanjem, v primeru nepravilnega delovanja, takoj po prenehanju uporabe.
- Ne uporabljajte naprave, če je kabel poškodovan.
- Ne potaplajte je v vodo in ne postavljajte pod pipo, niti pri čiščenju.
- Ne držite je z vlažnimi rokami.
- Ne držite je za ohišje, ki je vroče, ampak za ročaj.
- Ne izključite je tako, da povlečete za kabel, ampak izvlomite vtičnik.
- Na uporabljajte električnega podaljška.
- Ne čistite je z grobimi ali korozivnimi sredstvi.
- Ne uporabljajte je pri temperaturi, ki je nižja od 0°C in višja od 35°C.

## GARANCIJA

Naprava je namenjena samo za uporabo v gospodinjstvih. Ne sme se uporabljati v profesionalne namene. V primeru napačne uporabe postane garancija nična in neveljavna.

## 3. UPORABNI NASVETI

Povsem normalno je, da potrebujete nekaj uvajanja (2 do 3 seanse) za popolno zanesljivo obvladovanje izdelka.

## DODATKI

- Da bi ohranili učinkovitost krtač, jih po vsaki uporabi obvezno namestite v zanje izdelane čičnike (F).

NAMESTITEV IN ODSTRANJEVANJE KRTAČ Z APARATA (3, 4, 5, 6):

OPOZORILO: dodatki za krtačo se med uporabo zelo segrejejo. Bodite pazljivi, ko jih odstranjujete.

## SMER VRTENJA (A):

Ta funkcija omogoča, da samodejno zavrtite pramen las okoli krtače. In tako brez truda dosežete učinek krtačenja.

- Vrtenje krtač vklopite tako, da selektor (A) potisnete v smeri želenega vrtenja (desno ali levo).
- Med krtačenjem držite prst na tipki selektorja.
- Vrtenje krtač prekinete tako, da spustite tipko selektorja.

ISTOČASNO SUŠENJE IN OBLIKOVANJE !

## SODELUJMO PRI PRIZADEVANJIH ZA ZAŠČITO OKOLJA!



① Vaša naprava vsebuje številne vredne materiale, ki se lahko reciklirajo.

➔ Zato jo odnesite na zbirno mesto, če ga ni pa v pooblaščen servisni center, kjer jo bodo ustrezno predelali.

Ta navodila se nahajajo tudi na naši spletni strani [www.rowenta.com](http://www.rowenta.com).



Pre upotrebe aparata prečitajte brezbednosno i uputstvo za upotrebu

## 1. OPIS

- A - Taster za rotacijo ulevo/udesno
- B - Izbor programa

C - Četka 50mm

D - Koncentrator za posušivanje

E - PREKLOPNA FUNKCIJA: istovremeno pritisnite dugmad i okrenite dršku pod 90° za rad u režimu savijene glave

F - Hladan vrh: bez rizika od nastanka opekotina

G - Zaštita za četku

## 2. BEZBEDONOSNA UPUTSTVA

• U cilju Vaše bezbednosti, aparat je u skladu sa normama i propisima (Direktiva o najnižem naponu, elektromagnetnoj kompatibilnosti, okolini...).

• Tokom upotrebe, delovi aparata postaju veoma vrući i zato izbegavajte kontakt sa kožom. Vodite računa da kabl za napajanje nikada ne bude u kontaktu sa vrućim delovima aparata.

• Proverite da li napon Vaše električne instalacije odgovara naponu Vašeg aparata.

• Svaka greška kod priključivanja može da izazove nepovratna oštećenja koja nisu obuhvaćena garancijom.

• Zbog dodatne zaštite bilo bi dobro da se u strujno kolo koje snabdeva kupatilo strujom ugradi zaštitna strujna sklopka (RCD) čija oznaka za preostalu radnu struju nije veća od 30 mA. Pitajte električara za savet.

- Opasnost od opekotina. Držite aparat van domašaja male dece, posebno tokom upotrebe i hlađenja.

- Kada je aparat priključen na strujno napajanje, nemojte nikada da ga ostavljate bez nadzora.

- Aparat sa postoljem, ako postoji, uvek stavite na vatrostalnu, stabilnu i ravnu površinu.

• Instalacija aparata i njegova upotreba moraju u svakom slučaju da budu u skladu sa propisima koji važe u vašoj zemlji.

• UPOZORENJE! Simbol precrtane kade za kupanje (ISO 7010-P026 (2011-05) na uređaju znači da ovaj uređaj ne sme da se upotrebljava u blizini kada za kupanje, tuševa, umivaonika ili drugih posuda koje sadrže vodu.

### Za ostale zemlje koje ne podležu propisima Evropske unije:

• Nije predviđeno da aparat koriste deca, hendikepirane osobe kao ni lica koja ne poznaju rad aparata. Mogu ga upotrebljavati samo u

prisutstvu osobe zadužene za njihovu bezbednost, a koja je upoznata sa uputstvom za upotrebu. Decu treba stalno nadzirati da se ni u kom slučaju ne igraju aparatom.



• Kada aparat koristite u kupatilu, nakon upotrebe isključite ga iz struje jer blizina vode predstavlja opasnost čak i kada je aparat isključen.

### Za zemlje koje podležu propisima Evropske unije

• Aparat mogu da koriste deca sa navršenih 8 godina i starija, hendikepirane osobe kao i lica bez iskustva i znanja ako su pod nadzorom osobe odgovorne za njihovu bezbednost. Deca ne treba da se igraju aparatom. Deca bez nadzora ne treba da čiste i koriste aparat.

• Ako je kabl aparata oštećen, da bi se izbegla opasnost, treba da ga zameni ovlašćeni serviser, proizvođač ili kvalifikovana osoba.

• Aparat ne koristite i odnesite u ovlašćeni servis ako je pao i ako ne funkcioniše propisno.

• Aparat je opremljen sistemom za toplotnu bezbednost. U slučaju pregrevanja (zbog, na primer, zapušena zadnje rešetke), aparat će se automatski zaustaviti : obratite se ovlašćenom servisu.

• Aparat mora da bude isključen iz mreže: pre čišćenja i održavanja, u slučaju neispravnog funkcionisanja, nakon korišćenja.

• Ne koristite ako je kabl oštećen.

• Ne uranjajte niti stavljajte pod vodu, čak ni kod čišćenja.

• Ne držite vlažnim rukama.

• Ne držite za kućište, koje je vruće, već za ručku aparata.

• Ne isključujte iz utičnice povlačenjem kabla, već utikača.

• Ne koristite električni produžni kabl.

• Ne čistite grubim abrazivnim sredstvima.

• Ne koristite na temperaturi nižoj od 0°C i višoj od 35°C.

### GARANCIJA

Vaš aparat namenjen je samo za upotrebu u domaćinstvu.

On ne može da se koristi za profesionalne svrhe.

U slučaju nepravilne upotrebe, garancija se poništava.

### 3. UPUTSTVA ZA UPOTREBU

Neophodno je da ga koristite 2-3 puta pre nego što potpuno ovladate njime.

#### NASTAVCI ZA ČETKU

- Za očuvanje efikasosti četki, obavezno ih vraćajte u njihove štitnike (F) nakon svake upotrebe.

KAKO DA POSTAVITE I SKINETE ČETKE NA APARATU (3, 4, 5, 6):  
NAPOMENA! Nastavci za četku su veoma vrući tokom upotrebe. Budite pažljivi kada ih uklanjate.

#### SMER ROTACIJE (A):

Navedena funkcija omogućava Vam da uvijate kosu u oba smjera (pogodno i za levoruke i za desnoruke).

- Ukoliko želite da uvijete kosu, pritisnite taster (A) za željeni smer (unutra ili spolja).

- Držite taster sve vreme tokom stilizovanja kose.

- Ukoliko želite da zaustavite rotaciju, pustite taster.

#### BRZINA ROTACIJE

### UČESTVOJMO U ZAŠTITI OKOLINE!



① Vaš aparat sadrži vredne materijale koji mogu da se recikliraju.

➔ Odnosite ga u centar za recikliranje takvih proizvoda.

Ove instrukcije nalaze se i na našoj web stranici

[www.rowenta.com](http://www.rowenta.com)



Pročitati pažljivo način uporabe kao i sigurnosne upute prije bilo kakve uporabe.

### 1. OPĆI OPIS

A - Tipka za rotaciju ulijevo/udesno

B - Odabir programa

C - Četka 50mm

D - Koncentrator za predsušenje

E - FUNKCIJA OKRETANJA: istovremeno pritisnite gumba i okrenite ručku za 90° za način s nagnutom glavom

F - Hladan vrh: bez rizika od nastanka opekline

G - Štitnik za četku

### 2. SIGURNOSNE UPUTE

• U cilju vaše sigurnosti, ovaj uređaj je sukladan s važećim normama i propisima (Direktiva o najnižem naponu, elektromagnetskoj kompatibilnosti, okolišu...).

• Dijelovi uređaja postaju jako vrući tijekom uporabe. Izbjegavajte dodir s kožom. Pobrinite se da priključni vod nikad ne bude u dodiru s vrućim dijelovima uređaja.

• Provjerite odgovara li napon vaše električne mreže naponu vašega uređaja.

• Svaka greška u priključivanju može izazvati nepovratna oštećenja koja nisu obuhvaćena jamstvom.

• Za dodatnu zaštitu, poželjno je u strujni krug koji opskrbljuje kupaonicu ugraditi zaštitnu strujnu sklopku (FID - diferencijalna sklopka) čija oznaka za preostalu radnu struju nije veća od 30 mA. Za savjet pitajte električara.

- Opasnost od opekline. Držite uređaj izvan dohvata male djece, posebice tijekom uporabe i hlađenja.

- Uređaj nikad ne ostavljajte bez nadzora kad je priključen na strujno napajanje.

- Uređaj uvijek stavite s postoljem, ako postoji, na vatrostalnu, stabilnu i ravnu površinu.

• Instalacija uređaja i njegova uporaba moraju u svakom slučaju biti sukladni s propisima koji su na snazi u vašoj zemlji.

• UPOZORENJE! Simbol prekržižene kade za kupanje (ISO 7010-P026 (2011-05)) na uređaju znači da se ovaj uređaj ne smije upotrebljavati u blizini kada za kupanje, tuševa, umivaonika ili drugih posuda koje sadrže vodu.

**Za ostale zemlje koje ne podliježu propisima Europske unije:**

• Ovaj uređaj nije namijenjen uporabi od strane osoba (uključujući djecu) sa smanjenim fizičkim, osjetilnim ili mentalnim sposobnostima, ili oo strane osoba koje nisu upućene u osnovne rada ure đaja, osim ako su primile odgovarajuće upute od osoba zaduženih za njihovu sigurnost.



• Kada uređaj rabite u kupaonici, nakon uporabe ga isključite iz napajanja jer blizina vode predstavlja opasnost čak i kada je uređaj isključen. Djecu treba nadzirati tako da se ni u kom slučaju ne igraju s uređajem.

### Za zemlje koje podliježu propisima Europske unije

• Ovaj uređaj smiju rabiti djeca starosti 8 i više godina te osobe sa smanjenim fizičkim, osjetilnim ili mentalnim sposobnostima ili manjkom iskustva i znanja, ako su pod nadzorom ili im se daju upute za rad s uređajem na siguran način te razumiju s time povezane opasnosti. Djeca se ne smiju igrati s uređajem. Djeca ne smiju čistiti ni održavati uređaj bez nadzora.

• Ako je priključni vod oštećen, njega mora zamijeniti proizvođač, ovlašten servis ili osoba sličnih kvalifikacija, u cilju izbjegavanja svake eventualne opasnosti.

• Ne rabite svoj uređaj i obratite se ovlaštenom servisnom centru:

- ako je vaš uređaj doživio pad.

- u slučaju neispravnog rada.

• Uređaj je opremljen sustavom za toplinsku sigurnost. U slučaju pregrijavanja (zbog, primjerice, začepjenosti stražnje rešetke), uređaj te se automatski zaustaviti: obratite se ovlaštenome servisu.

• Uređaj mora biti isključen iz mreže:

- prije čišćenja i održavanja,

- u slučaju neispravnog rada,

- neposredno nakon prestanka s uporabom.

• Nemojte rabiti uređaj ako je priključni vod oštećen

• Ne uranjajte niti stavljajte uređaj pod vodu, čak ni kod čišćenja.

• Ne držite uređaj vlažnim rukama.

• Ne držite uređaj za kućište, koje je vruće, nego za ručku.

• Ne isključujte iz mreže povlačenjem za priključni vod, nego povlačenjem za utičnicu.

• Ne rabite produžni priključni vod.

• Ne čistite abrazivnim ili korozivnim sredstvima.

• Ne rabite na temperaturi nižoj od 0°C i višoj od 35°C.

## JAMSTVO

Ovaj proizvod je namijenjen isključivo kućnoj uporabi. Bilo kakva profesionalna, neprimjerena ili uporaba koja nije u skladu s uputama za uporabu oslobađa proizvođača svake odgovornosti i jamstvo prestaje biti važeće.

## 3. UPUTE ZA UPORABU

Jedno uvježbavanje (od 2 do 3 postupka) je obično dovoljno da se sasvim ovlada uporabom.

### NASTAVCI ZA ČETKU

- Za očuvanje efikasnosti četki obvezatno ih vraćajte u njihove štitnike (F), nakon svake uporabe.

KAKO DA POSTAVITI I SKINUTI ČETKE NA UREĐAJU (3, 4, 5, 6):

NAPOMENA! Nastavci za četku vrlo su vrući tijekom uporabe. Budite pažljivi kada ih uklanjate.

### SMJER ROTIRANJA (A):

Ovo funkcija vam omogućava da automatski uvijete pramen kose oko četke, te do obavite četkanje bez napora.

- Ako želite pokrenuti rotiranje, pritisnite tipku za odabir (A) u željenom smjeru (lijevo ili desno).

- Držite pritisnuta tijekom četkanje

- Ako želite zaustaviti rotiranje, otpustite pritisak

ISTOVREMENO SUŠENJE I OBLIKOVANJE !

## SUDJELUJMO U ZAŠTITI OKOLIŠA



① Vaš uređaj se sastoji od brojnih vrijednih materijala koje je moguće reciklirati i ponovno uporabiti.

➔ Odnosite ga na mjesto namijenjeno odlaganju sličnog otpada.

Ove upute dostupne su i na našoj web stranici

[www.rowenta.com](http://www.rowenta.com).

BS

Prije prve upotrebe, pažljivo pročitajte upute za upotrebu, kao i sigurnosne upute.

## 1. OPĆI OPIS

- A - Tipka za rotaciju ulijevo/udesno
- B - Odabir programa
- C - Četka 50mm
- D - Koncentrator prije sušenja
- E - FUNKCIJA OKRETANJA: istovremeno pritisnite tipke i okrenite ručku za 90° za način sa nagnutom glavom
- F - Hladan vrh: bez rizika od nastanka opekotina
- G - Štitnik za četku

## 2. SIGURNOSNE UPUTE

- U cilju vaše sigurnosti, ovaj aparat je u skladu s važećim normama i propisima (Direktiva o najnižem naponu, elektromagnetnoj kompatibilnosti, okolišu...).
- Dijelovi aparata postaju jako vrući tokom upotrebe. Izbjegavajte dodir s kožom. Osigurajte se da kabal za napajanje nikad ne bude u dodiru s vrućim dijelovima aparata.
- Provjerite da li napon vaše električne instalacije odgovara naponu vašeg aparata.
- Svaka greška prilikom priključivanja, može izazvati nepovratna oštećenja koja nisu obuhvaćena garancijom.
- Radi dodatne zaštite, poželjno je u strujno kolo koje opskrblj-

uje kupatilo ugraditi zaštitnu strujnu sklopku (RCD) čija oznaka za preostalu radnu struju nije veća od 30 mA. Pitajte električara za savjet.

- Opasnost od opekotina. Držite aparat van dohvata male djece, posebno tokom upotrebe i hlađenja.
- Kada je priključen na strujno napajanje, aparat nikada ne ostavljajte bez nadzora.
- Aparat s postoljem, ako postoji, uvijek stavite na vatrostalnu, stabilnu i ravnu površinu.
- Instalacija aparata i njegova upotreba moraju u svakom slučaju biti u skladu s propisima koji su na snazi u vašoj zemlji.
- UPOZORENJE! Simbol prekržižene kade za kupanje (ISO 7010-P026 (2011-05)) na uređaju znači da se ovaj uređaj ne smije upotrebljavati u blizini kada za kupanje, tuševa, umivaonika ili drugih posuda koje sadrže vodu.



**Za ostale zemlje koje ne podliježu propisima Evropske unije:**

- Ovaj aparat nije predviđen za upotrebu od strane osoba (uključujući djecu) čije su fizičke, čulne ili mentalne sposobnosti smanjene, niti od strane osoba bez iskustva ili poznavanja, osim ako se one ne mogu okoristiti, putem osobe zadužene za njihovu sigurnost, nadzorom ili prethodnim instrukcijama vezanim za upotrebu ovog aparata. Djecu treba nadzirati tako da se ni u kom slučaju ne igraju aparatom.
- Kada aparat koristite u kupatilu, nakon upotrebe prekinite napajanje energijom jer blizina vode predstavlja opasnost čak i kada je aparat isključen.

**Za zemlje koje podliježu propisima Evropske unije** 

- Ovaj aparat mogu koristiti djeca starija od 8 godina starosti i osobe sa smanjenim fizičkim, čulnim ili mentalnim sposobnostima ili nedostatkom iskustva i znanja, ako su pod nadzorom ili su primili detaljna uputstva kako da koriste aparat na siguran način i ako shvataju opasnosti do kojih bi moglo da dođe. Djeca ne smiju da se igraju s aparatom. Čišćenje i održavanje aparata ne smiju obavljati djeca bez nadzora.

- Ako je kabal za napajanje oštećen, njega mora zamijeniti proizvođač, njegov ovlašteni servis ili osoba sličnih kvalifikacija, u cilju izbjegavanja svake eventualne opasnosti.

- Ne koristite svoj aparat i obratite se ovlaštenom servisnom centru ako: je vaš aparat ispao, ako ne funkcioniра ispravno.
- Aparat je opremljen sistemom za toplotnu sigurnost. U slučaju pregrijavanja (npr, u slučaju začepljenosti stražnje rešetke), aparat će automatski prestati sa radom: obratite se ovlaštenom servisu.
- Aparat mora biti isključen iz mreže: prije čišćenja i održavanja, u slučaju neispravnog funkcioniranja, čim ste ga prestali upotrebljavati.
- Ne koristite aparat ako je kabal oštećen.
- Ne uranjajte aparat u vodu i ne stavljajte ga pod mlaz vode, čak ni prilikom čišćenja.
- Ne držite aparat vlažnim rukama.
- Ne držite aparat za kućište, koje je vruće, nego za dršku.
- Ne isključujte aparat iz mreže povlačenjem za kabal, već povlačenjem za utikač.
- Ne koristite električni produžni kabal.
- Ne čistite aparat abrazivnim ili korozivnim proizvodima.
- Ne koristite aparat na temperaturi nižoj od 0°C i višoj od 35°C.

## GARANCIJA

Vaš aparat je namijenjen samo za upotrebu u domaćinstvu. Ne smije se koristiti u profesionalne svrhe. U slučaju neispravne upotrebe, garancija se poništava.

## 3. UPUTE ZA UPOTREBU

Oblčno je potrebno određeno vrijeme upotrebe (2 do 3 puta) da potpuno usvajanje njegove upotrebe.

## NASTAVCI ZA ČETKU

- Da biste očuvali efikasnost četki, obavezno ih vraćajte u njihove zaštitne omote (F), nakon svake upotrebe.

POSTAVLJANJE I ODVAJANJE ČETKE (3, 4, 5, 6):

NAPOMENA! Nastavci za četku vrlo su vrući tokom upotrebe. Budite pažljivi kada ih skidate.

## SMJER ROTACIJE (A):

Ova funkcija vam omogućava da automatski uvijete pramen kose oko četke, da biste učinkovito sušili i oblikovali vašu kosu.

-Za pokretanje rotacije, potisnite tipku (A) u željenom smjeru rotacije (desno ili lijevo).

- Održavajte pritisak tokom četkanja.

- Da biste zaustavili rotaciju, otpustite tipku.

ISTOVREMENO SUŠENJE I OBLIKOVANJE!

## UČESTVUJMO U ZAŠTITI OKOLIŠA!



ⓘ Vaš aparat sadrži mnoge vrijedne materijale koji se mogu se reciklirati.

➔ Odnosite ga na za to predviđeno mjesto.

Ove upute nalaze se također i na našoj web stranici

[www.rowenta.com](http://www.rowenta.com)

Ovaj dokument je originalno proizveden i objavljen od strane proizvođača, brenda Rowenta, i preuzet je sa njihove zvanične stranice. S obzirom na ovu činjenicu, Tehnoteka ističe da ne preuzima odgovornost za tačnost, celovitost ili pouzdanost informacija, podataka, mišljenja, saveta ili izjava sadržanih u ovom dokumentu.

Napominjemo da Tehnoteka nema ovlašćenje da izvrši bilo kakve izmene ili dopune na ovom dokumentu, stoga nismo odgovorni za eventualne greške, propuste ili netačnosti koje se mogu naći unutar njega. Tehnoteka ne odgovara za štetu nanесenu korisnicima pri upotrebi netačnih podataka. Ukoliko imate dodatna pitanja o proizvodu, ljubazno vas molimo da kontaktirate direktno proizvođača kako biste dobili sve detaljne informacije.

Za najnovije informacije o ceni, dostupnim akcijama i tehničkim karakteristikama proizvoda koji se pominje u ovom dokumentu, molimo posetite našu stranicu klikom na sledeći link:

<https://tehnoteka.rs/p/rowenta-stajler-za-kosu-cf9720-akcija-cena/>