

## Uputstvo za upotrebu

LOGITECH bežični miš M235 crveni

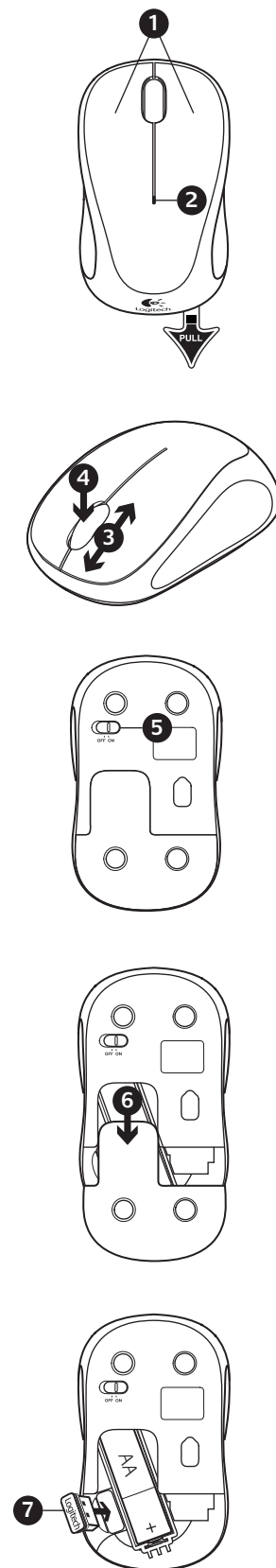
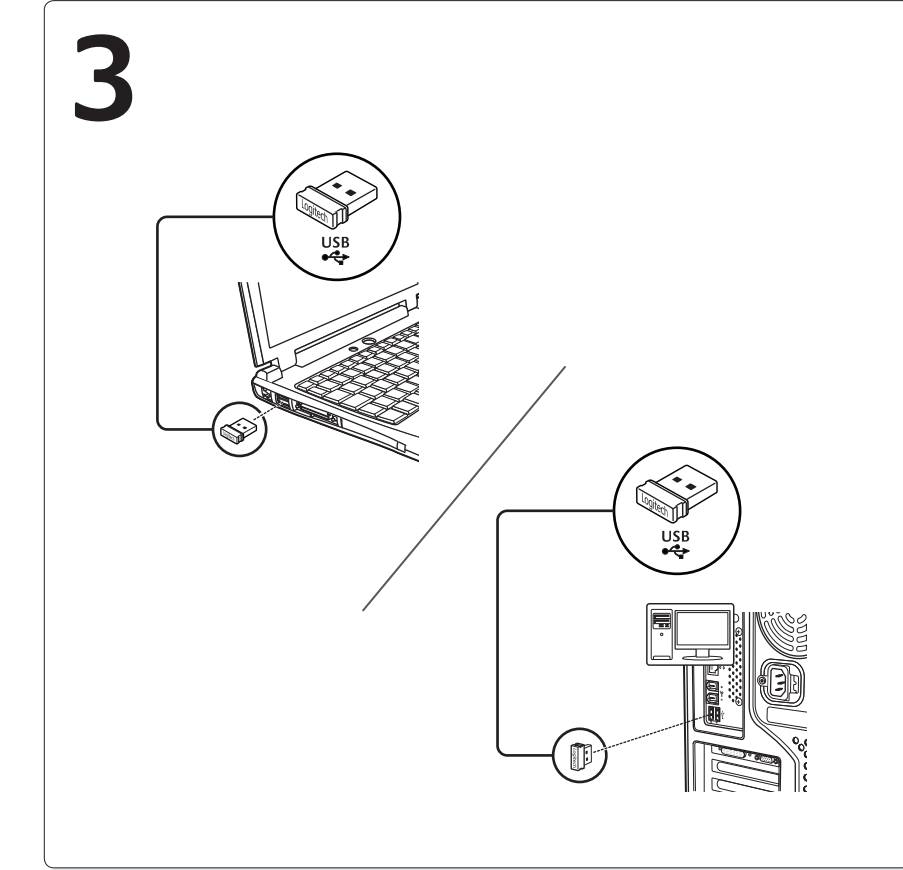
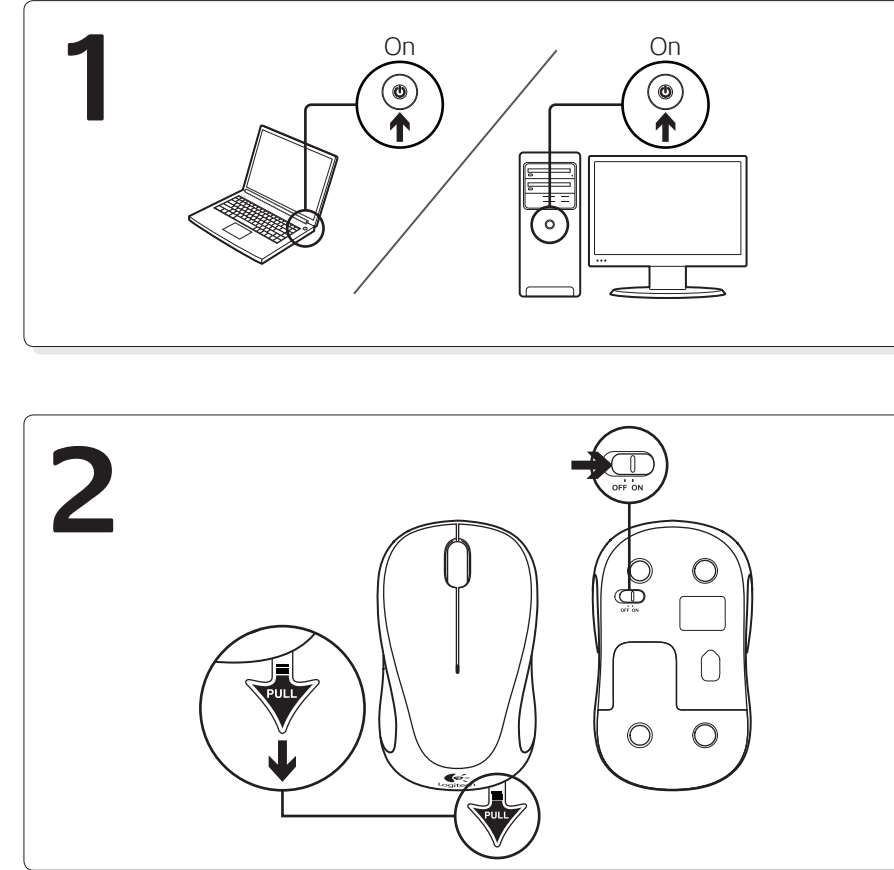
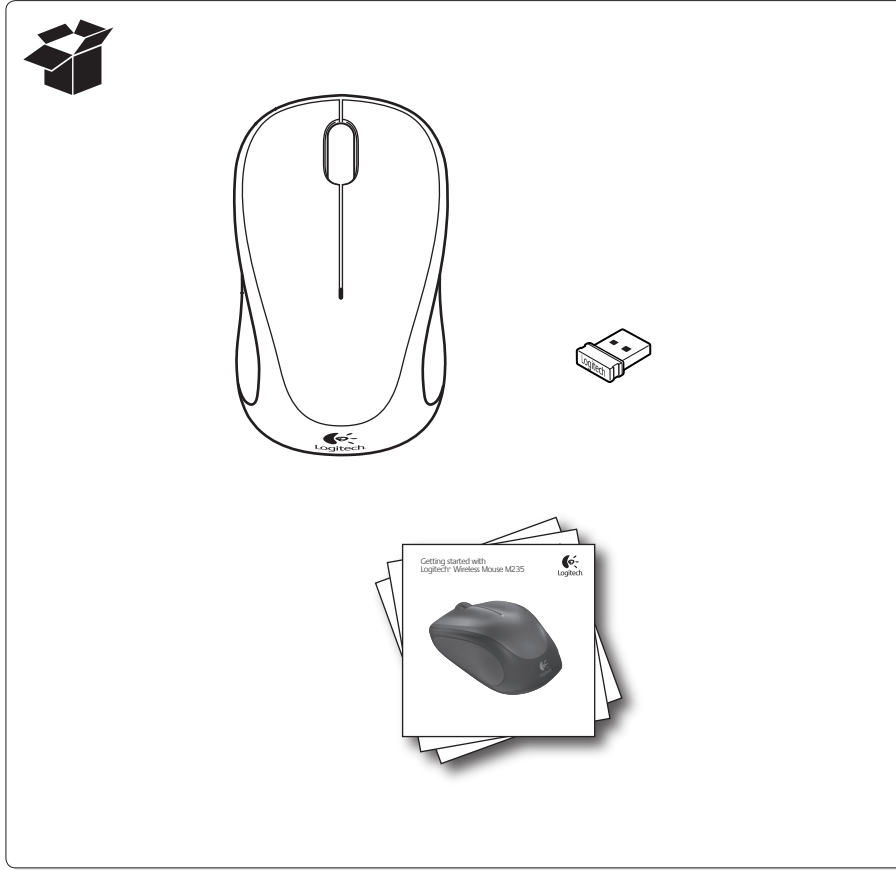
logitech



Tehnoteka je online destinacija za upoređivanje cena i karakteristika bele tehnike, potrošačke elektronike i IT uređaja kod trgovinskih lanaca i internet prodavnica u Srbiji. Naša stranica vam omogućava da istražite najnovije informacije, detaljne karakteristike i konkurentne cene proizvoda.

Posetite nas i uživajte u ekskluzivnom iskustvu pametne kupovine klikom na link:

<https://tehnoteka.rs/p/logitech-bezicni-mis-m235-crveni-akcija-cena/>



### English

#### Features

1. Left and right mouse buttons
2. Battery LED flashes red when battery power is low
3. Scroll wheel
4. Press the wheel down for middle button (function can vary by software application)
5. On/Off slider switch
6. Battery door release
7. USB Nano-receiver storage

### Deutsch

#### Funktionen

1. Linke und rechte Maustaste
2. Die Batterie-LED blinkt rot, wenn die Batterie schwach ist.
3. Tastenrad
4. Drücken Sie das Tastenrad, um die Funktion der mittleren Taste (je nach Anwendung unterschiedlich) auszuführen.
5. Ein-/Auswächler
6. Batteriefachdeckel
7. USB-Nano-Empfängerfach

### Français

#### Fonctions

1. Boutons gauche et droit de la souris
2. Le témoin lumineux clignote en rouge lorsque le niveau de charge de la pile est faible
3. Roulette de défilement
4. Appuyez sur la roulette pour l'utiliser comme bouton central (la fonction varie selon l'application logicielle)
5. Commutateur Marche/Arrêt
6. Bouton d'ouverture du compartiment des piles
7. Boîtier du nano-récepteur USB

### По-русски

#### Описание

1. Левая и правая кнопки мыши
2. Светодиодный индикатор батареи мигает красным светом при низком уровне заряда батареи
3. Колесико прокрутки
4. Нажмите колесико, чтобы использовать его как среднюю кнопку (функция может меняться в зависимости от используемого приложения)
5. Выключатель
6. Открывание крышки батарейного отсека
7. Отсек для хранения наноприемника USB

### Po polsku

#### Funkcje

1. Lewy i prawy przycisk myszy
2. Dioda LED baterii pulsująca czerwonym światłem przy niskim poziomie naładowania
3. Kółko przewijania
4. Naciśnięcie kółka przewijania udostępnia funkcję przycisku środkowego (działanie różni się w zależności od aplikacji)
5. Suwak wyłącznika
6. Przycisk zwalnający drzwi komory na baterie
7. Schowek nanoodbiornika USB

### Українська

#### Функції

1. Ліва та права кнопки миші
2. Якщо рівень заряду акумулятора низький, індикатор заряду блимає червоним
3. Коліщатко
4. Натисніть коліщатко для виконання функції середньої кнопки (функція може змінюватись залежно від програмного забезпечення)
5. Перемикач увімкнення/вимкнення
6. Фіксатор відділення для акумуляторів
7. Відділення для USB міні-приймача

### Magyar

#### Jellemzők

1. Jobb és bal egérgomb
2. A töltöttségjelző LED piros villogással jelzi az alacsony töltöttséget
3. Görgetőkerék
4. A kerék lenyomása középső gombként szolgál (funkciója alkalmazásonként eltérhet)
5. Eltolható Be- és kikapcsológomb
6. Elemtartó rekesz nyitógombja
7. Az USB-csatlakozású Nano vevőegység tárolórekesze

### Slovenčina

#### Funkcie

1. Ľavé a pravé tlačidlo myši
2. Ak je batéria takmer vybitá, kontrolka LED úrovne nabitia batérie bliká načerveno
3. Posúvacie koliesko
4. Po stlačení slúži koliesko ako stredné tlačidlo myši (táto funkcia sa môže líšiť v závislosti od softvérovej aplikácie)
5. Posuvný prepínač napájania
6. Uvoľňovacie tlačidlo krytu priestoru pre batériu
7. Úložný priestor pre nanoprijímač USB

### Български

#### Функции

1. Ляв и десен бутон на мишката
2. Светодиодът за батерията мига в червено, когато батерията е изтощена
3. Колелце за превъртане
4. Натискайте колелцето надолу като среден бутон (тази функция може да е различна в различните софтуерни приложения)
5. Плъзгач Вкл./Изкл.
6. Бутон за освобождаване на капачето за батерии
7. Отделение за USB нано-приемника

### Română

#### Funcții

1. Butoanele din stânga și din dreapta mouse-ului
2. LED-ul bateriei luminează intermitent dacă nivelul de energie al bateriei este scăzut
3. Rotiță de defilare
4. Apăsati pe rotiță în jos pentru funcția butonului din mijloc (funcționarea poate depinde de aplicația de software)
5. Buton glisant On/Off (Pornit/Oprit)
6. Ușiță de scoatere a bateriei
7. Stocare nanoreceptor USB

### Hrvatski

#### Značajke

1. Lijeva i desna tipka miša
2. LED lampica baterija bljeska crveno kada su baterije slabe
3. Kotačić za listanje
4. Pritisnite kotačić prema dolje za srednju tipku (funkcija se može razlikovati ovisno o softverskoj aplikaciji)
5. Klizni prekidač za uključivanje i isključivanje
6. Otvaranje vratašca odjeljka za baterije
7. Spremnik USB nanoprijamnika

### Srpski

#### Funkcije

1. Levi i desni taster miša
2. LED baterije trepti crvenom bojom kada je baterija pri kraju
3. Točak za pomeranje
4. Pritisnite točak za funkcije srednjeg tastera (funkcija se mogu razlikovati u zavisnosti od softverske aplikacije)
5. Klizač za uključivanje/isključivanje
6. Dugme za otvaranje poklopca
7. Odeljak USB Nano-prijemnika

### Slovenščina

#### Funkcije

1. Leva in desna tipka miške
2. Ko začne primanjovati energije v bateriji, lučka LED za baterijo utripa rdeče
3. Dršno kolesce
4. Kolesce pritisnite navzdol za funkcijo sredinske tipke (funkcija se glede na programsko opremo lahko razlikuje)
5. Dršno stikalo za vklop/izklop
6. Zatič vratc prostora za baterijo
7. Shranba za sprejemnik USB Nano

### Eesti

#### Kirjeldus

1. Vasak ja parem hiireklahv
2. LED-patareituli vilgub punaselt, kui patarei hakkab tühjaks saama
3. Kerimisratas
4. Keskmise nupu funktsiooni kasutamiseks vajutage kerimisratas alla (funktsioon võib erineda olenevalt kasutatavast tarkvararendusest)
5. Sisse/välja liuglüliti
6. Aku kaane vabastamine
7. USB Nano-vastuvõtja hoidik

### Latviski

#### Funkcijas

1. Kreisā un labā peles poga
2. Bateriju indikators mirgo sarkanā krāsā, ja baterijas ir gandrīz tukšas
3. Ritenītis
4. Nospiediet ritenīti, kas darbojas kā vidējā poga (funkcija var atšķirties atkarībā no programmatūras lietojumprogrammām)
5. Bidāms ieslēgšanas/izslēgšanas slēdzis
6. Bateriju nodalījuma vāciņa noņemšana
7. USB nanotehnoloģijas uztvērēja krātuve

### Lietuvių

#### Funkcijos

1. Kairysis ir dešinysis dešinysis pelės klavišai
2. Senkant baterijai, raudonai mirksi jos indikatorius
3. Slinkties ratukas
4. Spauskite ratuką, kad galėtumėte naudoti vidurinį mygtuką (funkcija gali skirtis atsi. velgiant į naudojamą programinę įrangą)
5. Įjungimo / išjungimo slankiojamasis jungiklis
6. Baterijų durelių atidaryklius
7. USB nanoimtuvo atmintinė

### Česká verze

#### Funkce

1. Levé a pravé tlačítko myši
2. Pokud je baterie vybitá, bliká indikátor červeně
3. Kolečko pro posuv
4. Stisknutím kolečka aktivujete funkci prostředního tlačítka (v závislosti na softwarové aplikaci se může jeho funkce lišit)
5. Posuvný vypínač napájení
6. Tlačítko pro otevření krytu baterií
7. Úložný prostor pro nanopřijímač USB

www.logitech.com





Ovaj dokument je originalno proizveden i objavljen od strane proizvođača, brenda Logitech, i preuzet je sa njihove zvanične stranice. S obzirom na ovu činjenicu, Tehnoteka ističe da ne preuzima odgovornost za tačnost, celovitost ili pouzdanost informacija, podataka, mišljenja, saveta ili izjava sadržanih u ovom dokumentu.

Napominjemo da Tehnoteka nema ovlašćenje da izvrši bilo kakve izmene ili dopune na ovom dokumentu, stoga nismo odgovorni za eventualne greške, propuste ili netačnosti koje se mogu naći unutar njega. Tehnoteka ne odgovara za štetu nanесenu korisnicima pri upotrebi netačnih podataka. Ukoliko imate dodatna pitanja o proizvodu, ljubazno vas molimo da kontaktirate direktno proizvođača kako biste dobili sve detaljne informacije.

Za najnovije informacije o ceni, dostupnim akcijama i tehničkim karakteristikama proizvoda koji se pominje u ovom dokumentu, molimo posetite našu stranicu klikom na sledeći link:

<https://tehnoteka.rs/p/logitech-bezicni-mis-m235-crveni-akcija-cena/>