

Uputstvo za daljinski upravljač

SAMSUNG QLED televizor QE85Q60BAUXXH

SAMSUNG



Tehnoteka je online destinacija za upoređivanje cena i karakteristika bele tehnike, potrošačke elektronike i IT uređaja kod trgovinskih lanaca i internet prodavnica u Srbiji. Naša stranica vam omogućava da istražite najnovije informacije, detaljne karakteristike i konkurentne cene proizvoda.

Posetite nas i uživajte u ekskluzivnom iskustvu pametne kupovine klikom na link:

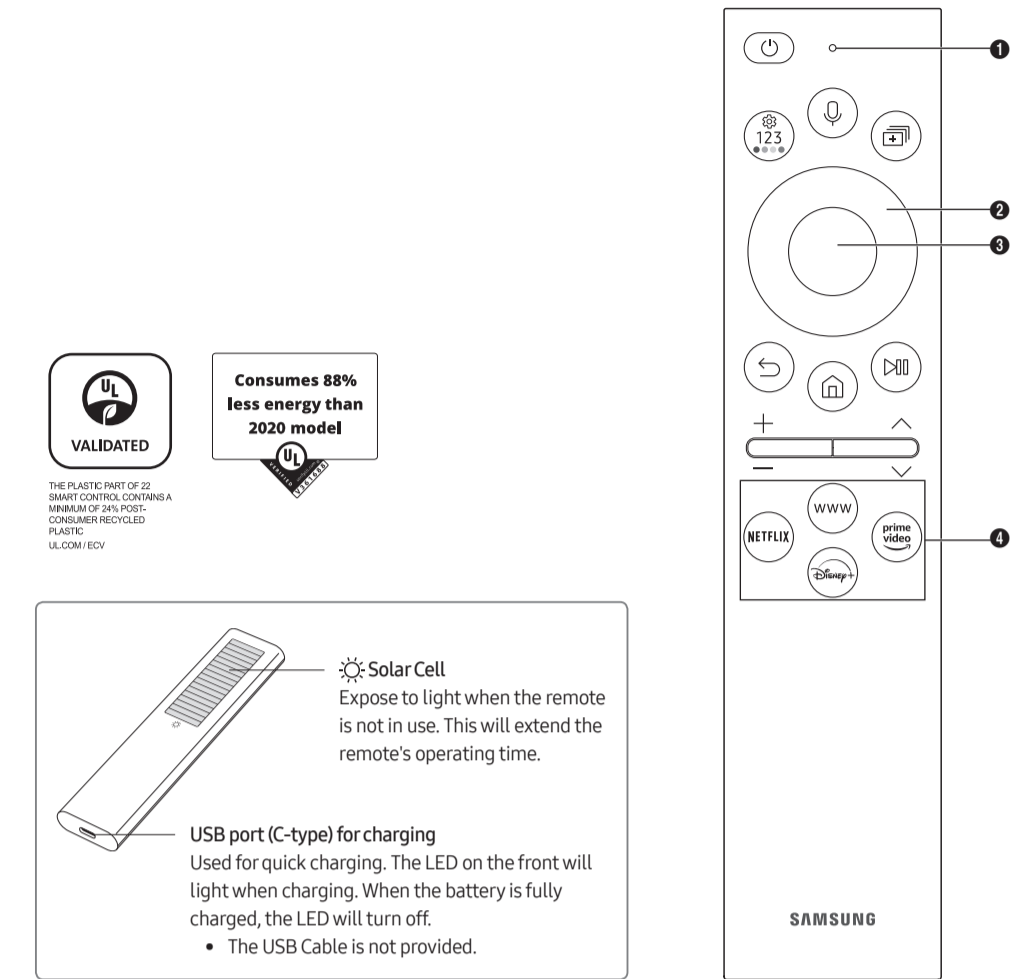
<https://tehnoteka.rs/p/samsung-qled-televizor-qe85q60bauxxh-akcija-cena/>

SAMSUNG



BN68-13841C-01

About the Samsung SolarCell Remote (Samsung Smart Remote)



- Fire or explosion may occur, resulting in damage to the remote control or personal injury.**
 - Do not apply shock to the remote control.
 - Be careful not to let foreign substances such as metal, liquid, or dust come in contact with the charging terminal of the remote control.
 - When the remote control is damaged or you smell smoke or burning fumes, immediately stop operation and then repair it at the Samsung service centre.
 - Do not arbitrarily disassemble the remote control.
 - Be careful not to let infants or pets suck or bite the remote control. Fire or explosion may occur, resulting in damage to the remote control or personal injury.



Ελληνικά
Πληροφορίες για το Samsung SolarCell Remote (Εξυμνο τηλεχειριστήριο Samsung)

ⓘ (Λειτουργία)

Πατήστε για να ενεργοποιήσετε ή να απενεργοποιήσετε την τηλεόραση.

Για τα μοντέλα The Frame, όταν παροakoποιείτε τηλεόραση, πατήστε για να μεταβείτε στη λειτουργία Τέχνη. Στη λειτουργία Τέχνη πατήστε για να μεταβείτε στην αρχική οθόνη Πολυμέσα. Πατήστε παρατεταμένα για να απενεργοποιήσετε εντελώς την τηλεόραση.

ⓘ (Μικρόφωνο / Λυχνία LED)

Χρησιμοποιείται ως μικρόφωνο κατά τη χρήση της φωνητικής αναγνώρισης με το τηλεχειριστήριο.

- Μην χτυπάτε την οπή του μικροφώνου και μην βάζετε ακριβρά αντικείμενα στην οπή.

ⓘ (Φωνητικός Βοηθός)

Εκτέλεση της λειτουργίας Φωνητικός Βοηθός. Πατήστε παρατεταμένα το κουμπί, προφέρετε μια εντολή και, στη συνέχεια, αφήστε το κουμπί για να εκτελέσετε τη λειτουργία Φωνητικός Βοηθός.

- Οι υλικώσεις και οι δυνατότητες που υποστηρίζονται από τη λειτουργία Φωνητικός Βοηθός ενδέχεται να διαφέρουν, ανάλογα με τη γεωγραφική περιοχή.

ⓘ (Ρυθμίσεις / Άρθρος / Έγγραφο Κοιμίας)

Κάθε φορά που πατάτε αυτό το κουμπί, εμφανίζεται έναλός το μενού ρυθμίσεων / το εικονικό αριθμητικό πληκτρολόγιο / η επιφάνεια επιλογών με τα έγγραφα κοιμίας.

- Χρησιμοποιήστε αυτό το κουμπί για να προσελάτετε πρoβήτες επιλογής ειδικά για τη δυνατότητα που χρησιμοποιείται.
- Πατήστε για να εμφανιστεί στην οθόνη το εικονικό αριθμητικό πληκτρολόγιο. Χρησιμοποιήστε το αριθμητικό πληκτρολόγιο για να εισάγετε αριθμητικές τιμές. Επιλέξτε άρθρος και, στη συνέχεια, επιλέξτε Τόπος ή Κατηγορίαση άρθρου για να εισαγάγετε μια αριθμητική τιμή. Χρησιμοποιήστε το για να αλλάξετε κανάλι, να εισάγετε έναν κωδικό PIN, να εισάγετε έναν ταυτοδρομικό κωδικό κλπ.

- Αν πατήσετε για 1 δευτερόλεπτο ή περισσότερο, εμφανίζεται η οθόνη μενού Συντάμηση.

ⓘ (Multi View)

Πατήστε το κουμπί για να ενοηθείτε στη λειτουργία Multi View.

ⓘ (Κουμπί κατεύθυνση (επάνω, κάτω, αριστερά, δεξιά))

Μετακίνηση του σημείου εστίασης και αλλαγή των τιμών που εμφανίζονται στο μενού της τηλεόρασης.

ⓘ (Επιλέξτε)

Επιλογή ή εκτέλεση ενός εστιασμένου στοιχείου. Αν πατήσετε κατά την παρακολούθηή κάποιας εκπομπής, εμφανίζονται λεπτομερείς πληροφορίες προγράμματος.

ⓘ (Επιτροπή)

Πατήστε για επιστροφή στο προηγούμενο μενού. Αν πατήσετε για 1 δευτερόλεπτο ή περισσότερο, τερματίζεται η λειτουργία που εκτελείται. Αν πατήσετε κατά την παρακολούθηση ενός προγράμματος, εμφανίζεται το προηγούμενο κανάλι.

ⓘ (Smart Hub)

Πατήστε για να μεταβείτε στην αρχική οθόνη Πολυμέσα. Την οθόνη Ambient Mode, πατήστε για να μεταβείτε στην αρχική οθόνη Ambient Mode.

Στο μοντέλο The Frame, στη λειτουργία Τέχνη, πατήστε για να μεταβείτε στην αρχική οθόνη Τέχνη.

ⓘ (Αναπαραγωγή/Παύση)

Όταν το πατάτε, εμφανίζονται τα στοιχεία ελέγχου αναπαραγωγής. Μπορείτε να ελέγξετε το περιεχόμενο πολυμέσων που αναπαράγεται, χρησιμοποιώντας αυτά τα στοιχεία ελέγχου.

Εάν χρησιμοποιήσετε τη δυνατότητα Γραμμή παιχνιδιών, πατήστε παρατεταμένα το κουμπί στη λειτουργία παιχνιδιών.

- Η λειτουργία Γραμμή παιχνιδιών ενδέχεται να μην υποστηρίζεται, ανάλογα με το μοντέλο ή τη γεωγραφική περιοχή.

+ / — (Έταση ήχου)

Μετακινείτε το κουμπί προς τα πάνω ή προς τα κάτω για να προσαρμόσετε την ένταση του ήχου. Για οίσωση του ήχου, πατήστε το κουμπί. Αν πατήσετε για 2 δευτερόλεπτα ή περισσότερο, εμφανίζεται το μενού Συντονισμένες Προσαρμομάτιες.

⌂ / > (Κανάλι)

Μετακινείτε το κουμπί προς τα πάνω ή προς τα κάτω για να αλλάξετε κανάλι. Για να προβάλετε την οθόνη Οδηγός, πατήστε το κουμπί.

Αν πατήσετε για 1 δευτερόλεπτο ή περισσότερο, εμφανίζεται η οθόνη Λίστα καναλιών.

ⓘ (Κουμπί εκκίνησης εφαρμογής)

Πατήστε το κάθε κουμπί για να εκτελέσετε τη λειτουργία του.

- Οι διαθέσιμες εφαρμογές μπορεί να διαφέρουν ανάλογα με τη γεωγραφική περιοχή ή τον πάροχο περιεχομένου.

ⓘ + Ⓜ (Ζεύξη)

Αν το Έξυπνο Τηλεχειριστήριο Samsung δεν προσαρμόστηκε αυτόματα ζεύξη με την τηλεόραση, στρέψτε το προς τη εμπρός μεριά της τηλεόρασης και, στη συνέχεια, κρατήστε πατημένα τα κουμπί **Ⓜ** και **Ⓜ** ταυτόχρονα για 3 δευτερόλεπτα ή περισσότερο.

- Χρησιμοποιείτε το Έξυπνο Τηλεχειριστήριο Samsung σε απόσταση μικρότερη από 6 μέτρα από την τηλεόραση. Η απόσταση δυνατότητας χρήσης ενδέχεται να διαφέρει, ανάλογα με τις συνθήκες περιβάλλοντος ακουστικής επικοινωνίας.
- Η εμφάνιση, τα κουμιά και οι λειτουργίες του Έξυπνο τηλεχειριστήριο Samsung ενδέχεται να διαφέρουν, ανάλογα με το μοντέλο ή τη γεωγραφική περιοχή.
- Η λειτουργία Χρήση καθολικού τηλεχειριστηρίου εκτελείται κανονικά μόνο όταν χρησιμοποιείται το Έξυπνο τηλεχειριστήριο Samsung που συνοδεύει την τηλεόραση.
- Συνιστάται να χρησιμοποιείτε έναν υγνό φοραστή ή Σκελετό. Διαφορετικά, ενδέχεται να μειωθεί η απόδοση ή να προκληθεί βλάβη στο προϊόν. Σε αυτήν την περίπτωση, δεν ισχύει το σερβίς στο πλαίσιο της εγγύησης.
- Όταν το τηλεχειριστήριο δεν λειτουργεί λόγω ψευδών μηνυμάτων, φορτίστε τη μέση της θύρας USB-C.

ⓘ Ηλεκικό πηλίκι

Επιλέξτε το πιο φυσικό άνω το τηλεχειριστήριο δεν χρησιμοποιείται. Με αυτόν τον τρόπο επεκτείνεται ο χρόνος λειτουργίας του τηλεχειριστηρίου.

Θύρα USB (τύπου C) για φόρτιση

Χρησιμοποιείται για γρήγορη φόρτιση. Η λυχνία LED στο μπροστώνό μέρος θα ανάψει κατά τη διάρκεια της φόρτισης. Όταν η μπαταρία θα έχει φορταστεί πλήρως, η λυχνία LED θα σβήσει.

- Δεν παρέχεται καλώδιο USB.

Κίνδυνος πυρκαγιάς ή έκρηξης, με αποτέλεσμα να προκληθεί ζημιά στο τηλεχειριστήριο ή τραυματισμός.

- Μην τραβάτε το τηλεχειριστήριο.
- Προσέχετε να μην αφήσετε ένευς ουσίες, όπως μεταλλικά αντικείμενα, υγρά ή σκόνη, να έρθουν σε επαφή με την υποδοχή φόρτισης του τηλεχειριστηρίου.
- Αν το τηλεχειριστήριο υποστεί ζημιά ή έχει οσμή καπνού ή καμένου, σταματήστε αμέσως να το χρησιμοποιείτε και επικοινωνήστε με το κέντρο σερβίς της Samsung.
- Μην αποσυναρμολογείτε μόνοι σας το τηλεχειριστήριο.
- Προσέχετε να μην αφήσετε βρέφη ή κατοικίδια να βάλουν στο στόμα τους ή να δοκιμάσουν το τηλεχειριστήριο. Κίνδυνος πυρκαγιάς ή έκρηξης, με αποτέλεσμα να προκληθεί ζημιά στο τηλεχειριστήριο ή τραυματισμός.

English	
Button	Description
Ⓜ (Power)	Press to turn the TV on or off. <p>For The Frame model, When watching TV, press to switch to Art mode. In Art mode, press to switch to the Media Home. Press and hold to turn off the TV completely.</p>
Ⓜ MIC / LED	Used as MIC when using voice recognition with the remote control. <ul style="list-style-type: none">Do not impact the MIC hole or use a sharp object to poke into the hole.
Ⓜ (Voice Assistant)	Runs Voice Assistant. Press and hold the button, say a command, and then release the button to run Voice Assistant. <ul style="list-style-type: none">The supported Voice Assistant's languages and features may differ by geographical area. <p>Each time you press this button, Settings menu / virtual numeric pad / Option pad with Colour buttons are displayed alternately.</p> <ul style="list-style-type: none">Use this button to access additional options that are specific to the feature in use. Press to bring up the virtual numeric pad on the screen. Use the numeric keypad to enter numeric values. Select numbers and then select Done or Enter Number to enter a numeric value. Use to change the channel, enter a PIN, enter a ZIP code, etc. When pressed for 1 second or more, the Shortcuts menu screen appears.
Ⓜ (Settings / Number / Colour button)	
Ⓜ (Multi View)	Press the button to enter Multi View Mode.
Ⓜ Directional button (up, down, left, right)	Moves the focus and changes the values seen on the TV's menu.
Ⓜ Select	Selects or runs a focused item. When pressed while you are watching a broadcast programme, detailed programme information appears.
Ⓜ (Return)	Press to return to the previous menu. When pressed for 1 second or more, the running function is terminated. When pressed while you are watching a programme, the previous channel appears.
Ⓜ (Smart Hub)	Press to switch to the Media Home . From the Ambient Mode screen, press to switch to the Ambient Mode Home . For The Frame model, in Art mode , press to switch to the Art Home .
Ⓜ When pressed, the playback controls appear. Using these controls, you can control the media content that is playing.	
Ⓜ (Game Bar)	To use Game Bar, press and hold the button in Game Mode . <ul style="list-style-type: none">Game Bar may not be supported depending on the model or geographical area.
Ⓜ Move the button up or down to adjust the volume. To mute the sound, press the button. When pressed for 2 seconds or more, the Accessibility Shortcuts appears.	
Ⓜ / Ⓜ (Channel)	Move the button up or down to change the channel. To see the Guide screen, press the button. <ul style="list-style-type: none">When pressed for 1 second or more, the Channel List screen appears.
Ⓜ Launch app button	Press each button to run its function. <ul style="list-style-type: none">Available apps may differ depending on the geographical area or contents provider.
Ⓜ + Ⓜ (Pairing)	If the Samsung Smart Remote does not pair to the TV automatically, point it at the front of the TV, and then press and hold the Ⓜ and Ⓜ buttons simultaneously for 3 seconds or more.

- Use the Samsung Smart Remote less than 6 m from the TV. The usable distance may vary with the wireless environment conditions.
- The images, buttons, and functions of the Samsung Smart Remote may differ with the model or geographical area.
- The Universal Remote function operates normally only when you use the Samsung Smart Remote that comes with the TV.
- It is recommended to use an original Samsung charger. Otherwise, it may cause performance degradation or failure of the product. In this case, the warranty service is not applicable.
- When the remote control does not work due to low battery, charge it by using the USB-C type port.



Български

За Samsung SolarCell Remote (Дистанционно Samsung Smart)

ⓘ (Електрозахранване)

Натиснете за включване или изключване на телевизора.
За модел The Frame, когато гледате телевизия, натиснете, за да превключите в режим **Изкуство**. В режим **Изкуство** натиснете, за да превключите към началната страница на **Медиа**. Натиснете и задържайте за пълно изключване на телевизора.

ⓘ (Микрофон/Светодиод)

Използва се като микрофон, когато се използва гласово разпознаване с дистанционно управление.

- Не удирайте отвори на микрофона и не използвайте остръ предмет, за да върхате в него.

ⓘ (Voice Assistant)

Свързване Voice Assistant. Натиснете и задържете бутона, произнесете команда и после освободете бутона, за да стартирате Voice Assistant.

- Поддръжните език и функции на Voice Assistant могат да са различни в зависимост от географската област.

ⓘ (Бутон Настройки / Номер / Цветни Бутони)

Когато всъщностикане на този бутон се появяват, редувайки се, менюто с настройки / виртуалния цифров панел / панелът с опции с цветни бутони.

- Натиснете, за да достъпите виртуалния цифров панел на екрана. Използвайте цифровата клавиатура, за да въведате цифрови стойности. Изберете цифри и след това изберете **Готово** или **Въведете номер**, за да въведете цифрова стойност. Използвайте, за да смените каналите, въведете PIN или ZIP код и т.н.
- Когато се натисне за 1 секунда или повече, се показва екранът на менюто **Пряк път**.

ⓘ (Multi View)

Натиснете бутона, за да влезете в режим **Multi View**.

ⓘ (Бутон със стрелки (нагоре, надолу, наляво, надясно))

Преместване маркера и промяна стойностите, които се виждат в менюто на телевизора.

ⓘ (Избор)

Избира или стартира маркиран елемент. При натискане, докато гледате излъчвана програма, се появява подробна информация за програмата.

ⓘ (Връщане)

Натиснете за връщане на предходното меню. Когато се натисне за 1 секунда или повече, работещата функция спира. При натискане, докато гледате програма, се появява предходният канал.

ⓘ (Smart Hub)

Натиснете, за да превключите към началната страница на **Медиа**. От екрана **Ambient Mode** натиснете, за да превключите към началната страница на **Ambient Mode**.

За модел The Frame, в режим **Изкуство** натиснете, за да превключите към началната страница на **Изкуство**.

ⓘ (Възпроизвеждане/Пауза)

При натискане се появяват органите за управление на възпроизвеждането. С тяхна помощ можете да управлявате възпроизвежданото мултимедийно съдържание.

- Използвайте Лента с игри, натиснете и задържете бутона в **Режим за игри**.
- Възможно е Лента с игри да не се поддържа за всички модели или географски региони.

+ / — (Сила звук)

Местете бутона нагоре или надолу, за да регулирате силата на звука. За да изключите звука, натиснете този бутон. Когато се натисне за 2 секунди или повече, се появява менюто **Прехи пътища за достъпност**.

⌂ / > (Канал)

Местете бутона нагоре или надолу, за да смените канала. За да видите екрана **Ръководство**, натиснете бутона.

- Когато се натисне за 1 секунда или повече, се появява екранът **Списък канали**.

ⓘ (Бутон за стартиране на приложението)

Натиснете всеки бутон, за да стартирате функцията му.

- Достъпните приложения може да се различават в зависимост от географската зона или доставчиците на приложение.

ⓘ + Ⓜ (Сдвояване)

Ако дистанционно Samsung Smart не се сдвои автоматично с телевизора, насочете го към предната част на телевизора и след това натиснете на бутоните **Ⓜ** и **Ⓜ** едновременно за 3 секунди или повече.

Използвайте **Дистанционно Samsung Smart** на по-малко от 6 метра от телевизора. Подходящото разстояние може да варира в зависимост от условията на безичната среда.

- Изобразяването, бутоните и функциите на Дистанционно Samsung Smart може да варират според модела или географския регион.
- Функцията Настройки на Универсално дистанционноработи нормално само когато използвате Дистанционно Samsung Smart, който се предоставя с телевизора.
- Препоръчва се да използвате оригинално зарядно устройство Samsung. В противен случай може да се причини влошаване на ефективността или повреда на продукта. В такива случаи гаранционната услуга не е приложима.

Когато дистанционното управление не функционира поради изтощена батерия, заредете го, като използвате порта USB-C туре.

ⓘ (Слънчев панел)

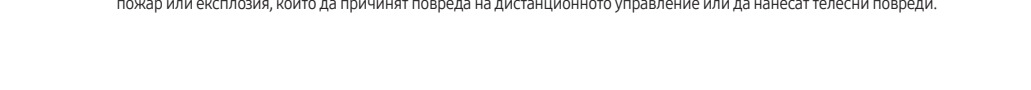
Изложете на светлина, когато дистанционното управление не се използва. Това ще удължи продължителността на работа на дистанционното управление.

USB порт (C-тupe) за зареждане

Използва се за бързо зареждане. Светодиодът отпред ще свети по време на зареждане. Когато батерията се зареди напълно, светодиодът ще угасне.

- USB кабелът не е предоставен.

- Може да възникне пожар или експлозия, които да причинят повреда на дистанционното управление или да нанесат телесни повреди.
- Не допускате налягане на удар по дистанционното управление.
- Внимавайте да не допускате чужди вещества като метали, течности или прах да влязат в контакт с клемите на дистанционното управление.
- Ако дистанционното управление е повредено или усетиш мускулна трепане на пръщек или горещи плъхове, незабавно спрете употребата му и го предайте за ремонт в сервизен център на Samsung.
- Не разглобявайте дистанционното управление сами.
- Внимавайте да не оставяте бейбета или домашни любимци да смучат или хляп дистанционното управление. Може да възникне пожар или експлозия, които да причинят повреда на дистанционното управление или да нанесат телесни повреди.



|Magyar

A Samsung SolarCell Remote (Samsung Smart távvezérlő) bemutatása

ⓘ (Be-ki kapcsolás)

A TV-készülék be- és kikapcsolására való.

A The Frame modell esetén TV-nézés közben nyomja meg a **Művészet** üzemmódráváltáshoz. **Művészet** üzemmódban nyomja meg a **Media** Kezdőlapra váltáshoz. Nyomja meg hosszan a tv-készülék teljes kikapcsolásához.

ⓘ MIC / LED

MIC-ként használható, ha hangfelismerést használ a távvezérlővel.

- Ne üsse meg a MIC lyukat, és ne szúrjon beéles tárgyat a lyukba.

ⓘ (Voice assistant)

Futtatja a Voice assistant parancsot. A Voice assistant futtatásához nyomja meg hosszan a gombot, mondjon ki egy hangutasítást, majd engedje el a gombot.

- A Voice assistant funkciók támogatott nyelvei és funkciói földrajzi területenként eltérhetnek.

ⓘ (Beállítások / Szám / Szín gomb)

Minden alkalommal, amikor megnyomja ezt a gombot, felváltva jelenik meg a Beállítások menü / virtuális számbilentyűzet / színes gombokkal rendelkező opciók billentyűzet.

- Ezzel a gombbal további, az éppen használtalan lévő funkcióknak megfelelő beállítások érhetőek el.

- MeNyomva megjelenik a képernyőn a virtuális számbilentyűzet. A számbilentyűzetten számértékeket adhat meg. A számérték beviteléhez válassza ki a számokat, majd a **Kész** vagy **Adja meg a számot** parancsot. Használhatja csatornaváltáshoz, PIN-kód vagy irányítószám megadásához stb.

- Legáltaláb 1 másodpercig nyomva tartva megjelenik a Gyorsmenü menüképernyő.

ⓘ (Multi View)

A gombot megnyomva léphet be a Multi View üzemmódba.

ⓘ Iránypanel (fel, le, balra, jobbra)

A kijelölés mozgatása vagy a menüben látható értékek módosítása.

ⓘ Válasszon

A kijelölt elem kiválasztása vagy futtatása. Ha a műsor nézése közben megnyomja, megjelennek a műsor részletes adatai.

ⓘ (Vissza)

Nyomja meg az előző menübe való visszatéréshez. Legáltaláb 1 másodpercig nyomva tartva az éppen futó funkció leáll. Ha a műsor nézése közben megnyomja, megjelenik az előző csatorna.

ⓘ (Smart Hub)

Nyomja meg a **Media** Kezdőlapra váltáshoz. Az **Ambient Mode** képernyőn nyomja meg a **Ambient Mode** Kezdőlapra váltáshoz.

The Frame modell esetén **Művészet** üzemmódban nyomja meg az **Művészet** Kezdőlapra váltáshoz.

ⓘ (Lejátszás/Szünet)

A gomb megnyomása megjeleníti a lejátszás kezelőszerveit. Ezekkel a kezelőszervekkel vezérelheti a médiatartalmat lejátszás közben.

A Játéksáv használatához nyomja meg hosszan a **Játék mód** gombot.

- A Játéksáv csak bizonyos modelleknél és földrajzi régiókban áll rendelkezésre.

+ / — (Hangrő)

A gombbal a hangerejét növelhető és csökkenthető. Nyomja meg a gombot a készülék némításához. Legalább 2 másodpercig nyomva tartva megjelennek a **Kisegítő lehetőségek** parancsikijai.

⌂ / > (Csatorna)

A gombbal a csatornák léptethetők fel vagy le. A gombot megnyomva megjelenik a **Műsorújsg**.

- Legalább 1 másodpercig nyomva tartva megjelenik a **Csatornalista** képernyő.

ⓘ Alkalmazás indítási gomb

Nyomja meg az adott gombot a funkció elindításához.

- Az elérhető alkalmazások a földrajzi területétől vagy a tartalomszolgáltatótól függően eltérőek lehetnek.

ⓘ + Ⓜ (Párosítás)

Ha a Samsung Smart távvezérlő és a TV párosítása nem történik meg automatikusan, irányítsa a távvezérlőt a TV elejére, majd tartsa egyszerre lenyomva a **Ⓜ** és a **Ⓜ** gombot legalább 3 másodpercig.

– Használat közben a Samsung Smart távvezérlő ne legyen 6 méternél messzebb a tévékészüléktől. A hatótávolság a vezeték nélküli környezet sajátosságainak függvényében változhat.

– A Samsung Smart távvezérlő ikonjai, gombjai és funkciói modelleknél, földrajzi területenként eltérőek lehetnek.

– Az Univerzális távvezérlő-beállítás csak akkor működik megfelelően, ha a TV-hez mellékelte Samsung Smart távvezérlő segítségével használja.

– Ajánlott eredeti Samsung távvezérlőket használni. Ellenkező esetben romolhat a termék teljesítménye, illetve meg is hibásodhat. A garancia ére az esetre nem érvényes.

– Ha a távvezérlő az akkumulátor lemerülése miatt nem működik, töltse fel az USB-C típusú port használatával.

ⓘ Napelen

Amikor a távirányító nincs használatban, tegye fényre. Ez meghosszabbítja a távirányító működési idejét.

USB-csatlakozó (C típusú) a töltéshez

|Slovenčina

Informácie o ovládači Samsung SolarCell Remote (Samsung Smart)

[Napájanie]

Stlačením zapnete alebo vypnete televízor.

Pri modeli The Frame počas sledovania televízora pritisnete za preklon v režim Umetnost. V režime Umenie stlačením prejdete na domovskú obrazovku LED. Stlačením a podržaním televízor úplne vypnete.

[Mikrofon/indikátor LED]

Používa sa ako mikrofon pri používaní rozpoznávania hlasu pomocou diaľkového ovládača.

[Hlasový asistent]

Spúšťa funkciu Hlasový asistent. Stlačte a podržte tlačidlo, povedzte príkaz a potom uvoľnením tlačidla spustíte funkciu Hlasový asistent.

[Podporované jazyky / funkcie hlasovej interakcie Hlasový asistent sa môžu líšiť v závislosti od geografickej oblasti.]

[Nastavenia / Získa / Farby]

Po každom stlačení tohto tlačidla sa prístup zobrazí pomocou nastavenia Nastavenia/číselná klávesnica/klávesnica s tlačidlami voľby farby.

[Toto tlačidlo použité na striedok v ďalším možnosťami, ktoré sa týkajú použitia funkcie.]

[Stlačením zobrazíte na obrazovke virtuálnu číselnú klávesnicu. Pomocou číselných klávesníc môžete zadať číselné hodnoty. Vyberte čísla a potom vybrať možnosti Dokončiť alebo Zadaťe číselnú zadajte číselnú hodnotu.]

Používa sa na zmenu kanála, zadanie kódu PIN, zadanie PS-akt.

[Keď toto tlačidlo podržíte minimálne 1 sekundu, zobrazí sa obrazovka ponuky Skratka.]

[Multi View]

Stlačením tlačidla aktivuje režim Multi View.

[Smerové tlačidlo (nahor, nadol, doľava, doprava)]

Presunutie označenia a zmena hodnoty zobrazených v ponuke televízora.

[Výber]

Viebe alebo spustí označený položku. Pri stlačení počas sledovania vysielaného programu sa zobrazia podrobné informácie o programe.

[Späť]

Stlačením sa vrátite do predchádzajúcej ponuky. Pri stlačení po dobu 1 alebo viac sekúnd sa spustená funkcia ukončí. Pri stlačení počas sledovania programu sa objaví predchádzajúci kanál.

[Smart Hub]

Stlačením prejdete na domovskú obrazovku **Media**. Z obrazovky **Ambient Mode** stlačením prejdete na domovskú obrazovku **Ambient Mode**.

V prípade modelu The Frame stlačením v režime Umetnost prejdete na domovskú obrazovku Umenie.

[Prehľad/Posastaviť]

Po stlačení sa objavia ovládače prvky prehliadania. Pomocou týchto ovládačích prvkov môžete ovládať prehrávaný mediálny obsah. Ak chcete používať funkciu Herry panel, stlačte a podržte tlačidlo v režime **Herry režim**.

[Funkcia Herry panel nemusí byť podporovaná vo všetkých modeloch alebo geografických oblastiach.]

[+ / – (Hlasotón)]

Presnutím tlačidla nahor alebo nadol nastavíte hlasnosť. Stlačením tlačidla skratky zvuk. Pri stlačení na 2 sekundy alebo dlhšie sa zobrazí ponuka **Skratky prístupnosti**.

[^ / v (Kanál)]

Presnutím tlačidla nahor alebo nadol zmeníte kanál. Stlačením tlačidla zobrazíte obrazovku **Spravidca**.

[Keď toto tlačidlo podržíte minimálne 1 sekundu, zobrazí sa obrazovka Zoznam kanálov.]

[Tlačidlo na spustenie aplikácie]

Stlačením každého tlačidla spustíte funkciu.

[Dostupné aplikácie sa môžu líšiť v závislosti od geografickej oblasti alebo poskytovateľa obsahu.]

[+ / – (Párovanie)]

Ak sa ovládač nepoužíva s televízorom automaticky nespáruje, namieste ním na prednú časť televízora a potom stlačte nazad tlačidlo **[Späť]** a podržte ich minimálne 3 sekundy.

[Ovládač Samsung Smart používať so vzdialenosťi menej ako 6 m od televízora. Použitím vzdialenosť sa môže líšiť v závislosti od podmienok prostredia bezdrôtového pripojenia.]

[Obrazky, tlačidlá a funkcie ovládača Samsung Smart sa môžu líšiť v závislosti od modelu alebo geografickej oblasti.]

[Funkcia Nastavitev univerzálne diaľkové ovládanie funkcie normálne iba vtedy, ak používate Samsung Smart, ktorý má te k dispozícii priamo k používanému televízoru.]

[Obrazovka sa používa originálne nabíjajú Samsung, inak môže dôjsť k zníženiu výkonnosti alebo poruche produktu. V takom prípade stráca záruka platnosť.]

[Keď diaľkový ovládač nefunguje pre nedostatokné nabíjanie, nabíjte ho prostredníctvom portu USB-C.]

[Solárny článok]

Keď ovládač nepoužívajte, odložte ho na osvetlené miesto. Predtíž sa tak jeho prevádzkový čas.

Nabíjajú USB kábel (typ C)

Používa sa na rýchle nabíjanie. Pri nabíjaní sa rozsvieti dióda LED v prednej časti. Po úplnom nabííť batérie dióda LED zhasne.

- USB kábel nie je súčasťou balenia.



Môže dôjsť k požiaru alebo explozii, čo môže mať za následok poškodenie diaľkového ovládača alebo úraz.

- Diaľkový ovládač nevystavujte nárazom.
- Daťte pozor, aby do kontaktu s nabíjajúcim konektorom diaľkového ovládača neprichli cudzie látky, napríklad kava, kvapalina alebo prach.
- Ak je diaľkový ovládač poškodý alebo je citliv z čípací žiakov alebo spálenia, ihneď prestajte používať a doruďte ho na opravu do servisného strediska spoločnosti Samsung.
- Diaľkový ovládač nerozoberajte.
- Nevhodte doťom ani dovnútra žiadne inzeriálne skladá diaľkový ovládač do úst. Môže dôjsť k požiaru alebo explozii, čo môže mať za následok poškodenie diaľkového ovládača alebo úraz.

|Slovenščina

Več o upravljalniku Samsung SolarCell Remote (Pametni daljinski upravljalnik Samsung)

[Napajanje]

Pritisnite za vklop ali izklop televizorja.

Pri modelu The Frame med gledanjem televizorja pritisnete za preklon v način Umetnost. V načinu Umetnost pritisnete za preklon na začetno stran **Predstavn**. Pritisnite in držite za popoln izklop televizorja.

[Glasovni pomočnik]

[MIC/LED]

Uporablja se kot mikrofon za prepoznavanje govora z daljinskim upravljalnikom.

[Luknjica mikrofona ni za izpostavljanje udarcem in vanjo ne vključite ostrih predmetov.]

Zažene funkcijo Glasovni pomočnik. Pritisnite ukazni gumb sporende, da zažene funkcijo Glasovni pomočnik.

[Podprti jeziki in funkcije aplikacije Glasovni pomočnik se lahko razlikujejo od geografske območje.]

[Nastavitev / Številka / Barvni gumb]

Ob vsakem pritisku na ta gumb preklopite med menjem z nastavitvami/navedeno številčno/ploščico z možnostmi z barvnimi gumbi.

[Ta gumb uporablja za dostop do dodatnih možnosti, ki so odvisne od uporabne funkcije.]

[Pritisnite, da se na zaslonu prikaže navedena številka. S številčno lahko vneseš numerične vrednosti.]

Za vnos številskih vrednosti izberite številke in nato izberite **Končano** ali **Vnesite številko**. Uporabite ga za spremembo kanala, vnosa koda PIN, vnosa kode ZIP itd.

[Če ga držite vsaj 1 sekundo, se prikaže zaslon z menijem Bliznjica.]

[Multi View]

Pritisnite gumb za vstop v način Multi View.

[Smerni gumb (gor, dol, levo, desno)]

Premakne označeno območje in spreminja vrednosti v meniju televizorja.

[Izberi]

Izbere ali zažene označeni element. Če ga pritisnete med gledanjem programa, se prikaže podrobne informacije o programu.

[Nazaj]

Pritisnite za vrnitev v prednji meni. Če ga držite 1 sekundo ali dlje, se delujoča funkcija zaustavi. Če ga pritisnete med gledanjem programa, se prikaže prejšnji kanál.

[Smart Hub]

Pritisne za preklon na začetno stran **Predstavn**. Na zaslonu **Ambient Mode** pritisnite za preklon na začetno stran **Ambient Mode**.

Pri modelu The Frame v načinu Umetnost pritisnete za preklon na začetno stran **Umetnost**.

[Predvajaj/premor]

ko ga pritisnete, se prikaže gumba za predvajanje. S temi gumbi lahko upravljate trenutno predvajano predstavnostno vsebino. Če želite uporabljati Vrstica za igre, pritisnite in pridržite gumb v načinu Igralni način.

[Aplikacija Vrstica za igre morda ni podprta, odvisno od modela ali geografskega območja.]

[Glasnost]

Gumb premakne gor ali dol, da nastavi glasnost. Če želite izklopiti zvuk, pritisnite gumb. Če držite 2 sekundi ali dlje, se prikaže **Bliznjica dostopnosti**.

[^ / v (Kanál)]

Gumb premakne gor ali dol, da preklopite kanal. Pritisnite gumb za ogled zaslona **Vodnik**.

[Če ga držite vsaj 1 sekundo, se prikaže zaslon **Zeznam kanalov.]**

[Gumb za zagon aplikacije]

Pritisnite ustrezn gumb za funkcije, ki mu je dodeljena.

[Aplikacije, ki so na voljo, se lahko razlikujejo odvisno od geografske regije ali ponudnika vsebin.]

[+ / – (Seznanjanje)]

Če se Pametni daljinski upravljalnik Samsung ne seznaní samodejno s televizorjem, ga usmerite v srednji del televizorja ter sočasno pridržite gumba **[Späť]** in **[Späť]** za vsaj 3 sekunde.

[Upravljalnik Pametni daljinski upravljalnik Samsung uporablja več manj kot 6 m stran od televizorja. Delovna razdalja se lahko razlikuje glede na značilnosti brezžičnega okolja.]

[SlIKE, gumbi in funkcije izdelavke Pametni daljinski upravljalnik Samsung se lahko razlikujejo glede na model in geografsko območje.]

[Funkcija Nastavitev univerzalne diaľkové ovládanie upravljalnika deluje normalno samo, če uporabite Pametni daljinski upravljalnik Samsung, ki je priljubljen televizorju.]

[Priporočamo uporabo originalnega polnilnika Samsung. V nasprotnem primeru lahko pride do poslabšanja zmogljivosti ali okvare izdelka. V tem primeru garancija ni veljavna.]

[Če daljinski upravljalnik ne deluje zaradi premalo napolnjene baterije, ga napolnite z uporabo vrst USB vrste C.]

[Solarna celica]

Ko daljinski upravljalnik ni v uporabi, ga izpostavite svetlobi. To bo podaljšalo čas njegovega delovanja.

Vrata USB (C-tp) za polnjenje

Uporabljeno za hitro polnjenje. Lučka LED na srednji strani med polnjenjem sveti. Ko so baterije popolnoma napolnjene, lučka LED ugasne.

[Kabel USB ni priložen.]

[Pride lahko do požara ali eksplozije, kar lahko vodi v poškodbe daljinske upravljalnika ali telesne poškodbe.]

- Daljinskega upravljalnika ne izpostavljajte udarcem.
- Pazite in ne dovolite, da bi tuje snovi, kot je kovina, tekočina ali prah, prišle v stik s polnilnim terminalom daljinskega upravljalnika.
- Kada je vaš daljinski upravljalnik poškodovan oziroma vonjate dim ali vonj po zažiganem, nemudoma prenehajte z uporabo ter ga oddajte na popravilo v ustreznem servisni centru.
- Daljinskega upravljalnika ne razstavljajte sami.
- Ne dovolite, da bi malčki ali hišni ljubčenci izšli ali grizli daljinski upravljalnik. Pride lahko do požara ali eksplozije, kar lahko vodi v poškodbe daljinskega upravljalnika ali telesne poškodbe.

|Română

Despre Samsung SolarCell Remote (Telecomandă inteligentă Samsung)

[Alimentare]

Apăsati pentru a porni sau opri televizorul.

Pentru modelul The Frame, atunci când vă uitați la televizor, apăsați butonul pentru a comuta în modul **Artă**. În modul **Artă**, apăsați butonul a comuta la ecranul principal **Media**. Apăsăți și mențineți apăsat butonul pentru a opri televizorul complet.

[MIC / LED]

Folosiți ca MIC la utilizarea funcției de reconaștere vocală cu telecomanda.

[Nu lăsați orificiul MIC și nu introduceți obiecte ascuțite în orificiu.]

[Asistent vocal]

Execuță Asistent vocal. Mențineți apăsat butonul, rostii o comandă și apoi eliberați butonul pentru a rula Asistent vocal.

[Limbile și funcțiile compatibile cu Asistent vocal pot fi diferite în funcție de zona geografică.]

[Buton Setări / Număr / Culoare]

La fiecare apăsare pe buton, se afișează alternativ meniul de setări/tastatura numerică virtuală/tastatura de opțiuni cu butane colorate.

[Utilizați acest buton pentru a accesa opțiuni suplimentare specifice funcției în curs de utilizare.]

[Apăsati pentru a afișa pe ecran tastatura numerică virtuală. Utilizați tastatura numerică pentru a introduce valoare numerică. Selectați numerele și apoi selectați Efectuați sau Introduceți număr pentru a introduce o valoare numerică. Utilizați opțiunea pentru a schimba canalul, a introduce un cod PIN, un cod poștal, etc.]

[Dacă este apăsat timp de cel puțin 1 secundă sau mai mult, va fi afișat ecranul meniului **Comandă rapidă.]**

[Multi View]

Apăsati butonul pentru a intra în modul **Multi View**.

[Buton direcțional (sus, jos, dreapta, stânga)]

Deplasează focalizarea și modifică valorile existente în meniul televizorului.

[Selectați]

Selectează sau execuță elementul focalizat. La apăsarea în timpul vizionării unui program difuzat, vor apărea informații detaliate despre program.

[Revenire]

Apăsati pentru revenire la meniul anterior. Dacă este apăsat timp de cel puțin 1 secundă, funcția care rulează se închide.

Dacă este apăsat în timpul vizionării unui program, apare canalul anterior.

[Smart Hub]

Apăsati pentru a comuta la ecranul principal **Media**. În ecranul **Ambient Mode**, apăsați pentru a comuta la ecranul principal **Ambient Mode**.

La modelul The Frame, în modul **Artă**, apăsați pentru a comuta la ecranul principal **Artă**.

[Redare/pauză]

Când este apăsat, apar comenzile de redare. Utilizând aceste comenzi, puteți controla conținutul media care se redă. Pentru a utiliza **Bara de Jocuri**, apăsați și mențineți apăsat butonul în **Mod Joc**.

[Este posibil ca **Bara de Jocuri să nu fie acceptată în funcție de model sau de zona geografică.]**

[+ / – (Volum)]

Deplasați butonul în sus sau în jos pentru a regla volumul. Pentru a anula sunetul, apăsați butonul. Dacă este apăsat timp de cel puțin 2 secunde, apare **Comenzi rapide pentru accesibilitate**.

[^ / v (Canal)]

Deplasați butonul în sus sau în jos pentru a schimba canalul. Pentru a vedea ecranul **Ghid**, apăsați butonul.

[Dacă este apăsat timp de cel puțin 1 secundă, apare ecranul **Listă de canale.]**

[Buton de lansare a aplicației]

[Apăsati fiecare buton pentru a rula funcția.]

[Disponibilitatea aplicațiilor poate varia în funcție de zona geografică sau de furnizorul de conținut.]

[+ / – (Ascoperire)]

Dacă Telecomandă inteligentă Samsung nu se asociază cu televizorul în mod automat, îndreptați-o către televizor, apoi apăsați și mențineți apăsați simultan butanele **[Späť]** și **[Centru]** 3 secunde.

[Utilizați Telecomandă inteligentă Samsung de la o distanță de cel mult 6 m de televizor. Distanța de utilizare poate varia în funcție de condițiile de mediu pentru transmisia wireless.]

[Imaginați, butanele și funcțiile pe Telecomandă inteligentă Samsung pot diferi în funcție de model sau zona geografică.]

[Funcția Configurare telecomandă universală funcționează normal numai atunci când utilizați Telecomandă inteligentă Samsung care este oferită împreună cu televizorul.]

[Se recomandă utilizarea unui indicator optic original marca Samsung. În caz contrar, performan

Ovaj dokument je originalno proizveden i objavljen od strane proizvođača, brenda Samsung, i preuzet je sa njihove zvanične stranice. S obzirom na ovu činjenicu, Tehnoteka ističe da ne preuzima odgovornost za tačnost, celovitost ili pouzdanost informacija, podataka, mišljenja, saveta ili izjava sadržanih u ovom dokumentu.

Napominjemo da Tehnoteka nema ovlašćenje da izvrši bilo kakve izmene ili dopune na ovom dokumentu, stoga nismo odgovorni za eventualne greške, propuste ili netačnosti koje se mogu naći unutar njega. Tehnoteka ne odgovara za štetu nanесenu korisnicima pri upotrebi netačnih podataka. Ukoliko imate dodatna pitanja o proizvodu, ljubazno vas molimo da kontaktirate direktno proizvođača kako biste dobili sve detaljne informacije.

Za najnovije informacije o ceni, dostupnim akcijama i tehničkim karakteristikama proizvoda koji se pominje u ovom dokumentu, molimo posetite našu stranicu klikom na sledeći link:

<https://tehnoteka.rs/p/samsung-qled-televizor-qe85q60bauxxh-akcija-cena/>