

Uputstvo za upotrebu

STADLER FORM ovlaživač vazduha Oskar Little titanium

Stadler Form



Tehnoteka je online destinacija za upoređivanje cena i karakteristika bele tehnike, potrošačke elektronike i IT uređaja kod trgovinskih lanaca i internet prodavnica u Srbiji. Naša stranica vam omogućava da istražite najnovije informacije, detaljne karakteristike i konkurentne cene proizvoda.

Posetite nas i uživajte u ekskluzivnom iskustvu pametne kupovine klikom na link:

<https://tehnoteka.rs/p/stadler-form-ovlazivac-vazduha-oskar-little-titanium-akcija-cena/>

Oskar^{little}

Uputstvo za korišćenje

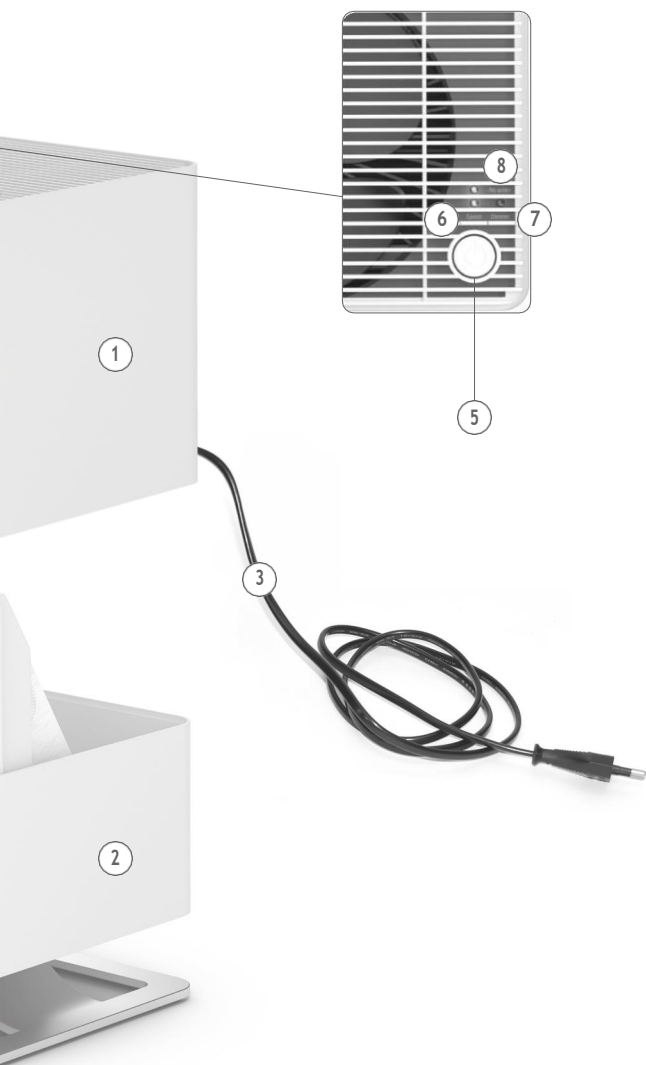


Stadler Form[®]

Oskar little



Water
Cube

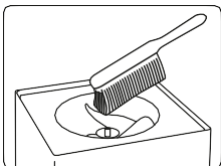
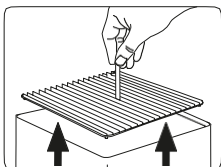
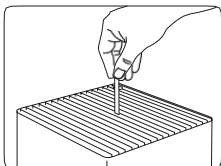
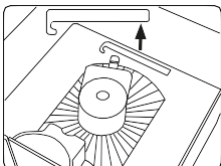
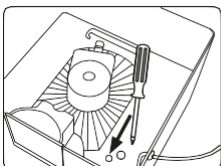
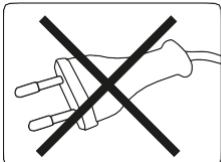


2

GODINE GARANCIJE

Čišćenje

SCREW





Podelite vaše iskustvo za Oskar little ovlaživač vazduha:
www.stadlerform.rs/prodavnica/ovlazivaci/oskar-little/



Za često postavljana pitanja posetite:
www.stadlerform.rs/pitanja/podrska/oskar/



PDF

Preuzmite uputstvo za upotrebu:
www.stadlerform.rs/prodavnica/ovlazivaci/oskar-little/



Saznajte više o proizvodu Oskar little ovlaživač vazduha:
www.stadlerform.rs/prodavnica/ovlazivaci/oskar-little/



You **Tube**

Stadler Form Srbija, Vespučijeva 34, lokal 1, 11070 Novi Beograd, Srbija
Telefon +381 69 2280 720, www.stadlerform.rs/kontakt

Srpski

Čestitamo! Upravo ste kupili izuzetan ANNA / ANNA BIG ventilatorsku grejalicu. Doneće vam veliko zadovoljstvo i poboljšati ambijentalni vazduh.

Kao i kod svih kućnih električnih uređaja, i kod ovog modela je potrebna posebna pažnja, kako bi se izbegle povrede, oštećenje od požara ili oštećenje uređaja. Pažljivo proučite ovo uputstvo za upotrebu pre prve upotrebe uređaja i pridržavajte se bezbednosnih saveta na samom uređaju.

Opis uređaja

Aparat se sastoji od sledećih glavnih komponenti:

1. Gornji deo ovlaživača vazduha sa motorom
2. Donji deo ovlaživača vazduha (kontejner za vodu)
3. Glavni napojni elektro kabal
4. Cinkni Nosač
5. On/off prekidač za paljenje
6. Odabir nivoa snage
7. Dugme za noćni režim
8. «No water» indikacija da nema vode
9. Otvor za dopunu u toku rada
10. Posuda za eterično ulje
11. Filer ovlaživača
12. Maksimalni nivo / indikator nivoa vode
13. Water Cube™ - kocka za sprečavanje pojave kamenca

Kako uređaj funkcioniše

Uređaj radi na principu prirodnog isparavanja. Ventilator ubacuje suv vazduh kroz filter za ovlažavanje koji je natopljen vodom. Vazдушna masa absorbuje tačno onoliko vlage koliko je neophodno za trenutnu sobnu temperaturu.

Važna bezbednosna uputstva

Pažljivo pročitajte uputstva za upotrebu pre nego što prvi put upotrebite uređaj i sačuvajte ih za kasniju upotrebu; ako je potrebno, prosledite ih sledećem vlasniku.

- Stadler Form odbija svaku odgovornost za gubitak ili štetu koja nastane kao rezultat nepoštovanja ovog uputstva za upotrebu.
- Aparat se sme koristiti u kući samo u svrhe opisane u ovim uputstvima. Neovlašćena upotreba i tehničke izmene na uređaju mogu dovesti do opasnosti po život i zdravlje.
- Ovaj aparat mogu da koriste deca uzrasta od 8 godina i više i osobe sa smanjenim fizičkim, senzornim ili mentalnim sposobnostima ili nedostatkom iskustva i znanja ako su pod nadzorom ili instrukcije u vezi sa upotrebom uređaja na bezbedan način i razumeti opasnosti koje su uključene. Deca se ne smeju igrati sa uređajem. Čišćenje i korisničko održavanje ne smeju da vrše deca bez nadzora.
- Priključujte kabl samo na naizmeničnu struju. Obratite pažnju na podatke o naponu date na uređaju.
- Ne koristite oštećene produžne kablove.

- Ne izvlačite utikač iz utičnice mokrim rukama ili držeći se za kabl za napajanje.
- Ne koristite uređaj u neposrednoj blizini kade, tuša ili bazena (pazite na minimalno rastojanje od 3 m). Postavite uređaj tako da osoba u kadi ne može da dodirne uređaj.
- Ne postavljajte uređaj blizu izvora toplote. Ne izlažite kabl za napajanje direktnoj toploti (kao što je zagrejana ploča za kuvanje, otvoreni plamen, ploče sa donom od vrućeg gvožđa ili grejači na primer). Zaštitite kablove za napajanje od ulja.
- Uverite se da je uređaj pravilno pozicioniran kako biste obezbedili visoku stabilnost tokom njegovog rada i pazite da se niko ne može spotaknuti o kabl za napajanje.
- Uređaj nije otporan na prskanje.
- Samo za upotrebu u zatvorenom prostoru.
- Ne čuvajte uređaj na otvorenom.
- Uređaj čuvajte na suvom mestu nedostupnom deci (upakujte uređaj).
- Ako je kabl za napajanje oštećen, mora ga zameniti proizvođač ili ovlašćena radionica za popravke od strane proizvođača ili slično kvalifikovane osobe kako bi se izbegla opasnost.
- Pre bilo kakvog održavanja, čišćenja i nakon svake upotrebe, isključite aparat i izvucite kabl za napajanje iz utičnice.

Podešavanje / stavljanje u rad

1. Stavite Oskara little na ravnu površinu u željeno područje. Koristite otvor za punjenje (9) da donji deo (2) napunite vodom do oznake maksimuma (12), bilo na česmi ili kanti za zalivanje. Kada ste napunili donji deo na slavini, pažljivo postavite gornji deo (1) na donji deo (2). Uključite mrežni kabl (3) u električnu utičnicu.
2. Pokrenite uređaj pritiskom na prekidač za uključivanje/isključivanje (5). Plava LED dioda bi tada trebalo da se upali. Međutim, ako se upali crvena kontrolna lampica (8 i 12), to ukazuje ili na nedostatak vode u uređaju ili na neispravno postavljanje gornjeg dela na donji deo.
3. Pritiskom na dugme za biranje nivoa brzine (6) možete promeniti izlaznu vlažnost (plava lampica za normalno isparavanje, dve plave lampe za visoko isparavanje).
4. Ako smatrate da su lampe previše svetle (na primer, u spavaćoj sobi), možete smanjiti intenzitet svetlosti pritiskom na taster za noćni režim (7). Možete birati između tri različita režima:
 - Normalni režim (podrazumevani režim)
 - Prigušeni režim (pritisnite jednom)
 - Režim gašenja svetla (pritisnite dvaput)
 - Pritiskom na dugme za zatamnjivanje još jednom, možete se vratiti u normalan režim.

Ako u uređaju nema vode, crvene LED diode (8 i 12) svetle u svim režimima (normalan i noćni režim). Crveno svetlo se ne može prigušiti.
5. Možete koristiti Oskar mali ovlaživač vazduha za distribuciju mirisa po prostoriji. Molimo da budete što štedljiviji u korišćenju mirisa, jer prevelike količine mogu dovesti do kvarova i oštećenja uređaja. Da biste koristili mirise, uklonite posudu za miris (10) iz otvora za punjenje (9). Stavite ne više od 2-3 kapi mirisa u posudu i zamenite je u predviđenom prostoru u otvoru za punjenje. ako želite da promenite miris, možete isprati posudu za miris i runo pod tekućom vodom.

6. Ako želite da dopunite vodu tokom rada, možete otvoriti otvor za punjenje (9) pritiskom na njega (Pritisnite za otvaranje). Zatim možete dopuniti uređaj koristeći kantu za vodu ili flašu za vodu, a da ne morate da ga isključite. **NAPOMENA:** Ako koristite uređaj sa mirisima, uklonite posudu za miris pre ponovnog punjenja kako biste sprečili da voda uđe u nju. Ako se to ipak dogodi, biće potrebno izvaditi posudu za vodu (2) i isprati je. Ne bi trebalo dozvoliti da mirisi uđu u rezervoar za vodu, jer mogu da unište plastiku.

Važne informacije

Vlaženje isparivačem zahteva vreme. To znači da je obično potrebno više od 2-3 sata da se postigne željena vlažnost. Ako koristite ovlaživač u veoma suvom okruženju, preporučujemo da ga koristite na nivou brzine 2 da biste postigli maksimalnu količinu vlažnosti za kratko vreme.

Čišćenje

Pre bilo kakvog održavanja, čišćenja i nakon svake upotrebe, isključite aparat i izvucite kabl za napajanje (3) iz utičnice.

Opres: Nikada ne uranjajte uređaj u vodu (opasnost od kratkog spoja).

Iz higijenskih razloga i radi obezbeđivanja pravilnog rada, preporučujemo sledeće intervale čišćenja.

- **Dnevno:** Napunite uređaj svežom, hladnom vodom iz slavine. Ako se uređaj ne koristi nekoliko dana, prethodno ispraznite vodu iz donjeg dela (2) i po potrebi ga očistite sa malo deterdženta za sudove i čistom krpom. Napunite svežom vodom u donji deo (2) pre nego što uređaj ponovo pustite u rad.
- **Svake 2 nedelje:** Prvo uklonite filter (11) i Vater Cube™ (13). Očistite unutrašnjost donjeg dela (2) temeljno svake 2 nedelje sa malo deterdženta za sudove, tople vode i mekom, čistom krpom, sunderom ili četkom. Zatim dobro isperite donji deo (2) hladnom vodom i vratite filter i vodenu kocku.
- **Približno na 4 nedelje** (u zavisnosti od tvrdoće vode): Prvo uklonite filter (11) i Vater Cube™ (13). U slučaju naslaga kamenca na unutrašnjoj strani donjeg dela (2), preporučujemo korišćenje Stadler Form Cleaner & Decaler (www.stadlerform.com/accessories). Alternativno, možete koristiti kućni dekalifikator ili sirće. Zatim dobro isperite donji deo (2) hladnom vodom i vratite filter i vodenu kocku. Iz higijenskih razloga, filter (11) se mora menjati svaka 2-3 meseca.
- **Po potrebi:** Za spoljašnje čišćenje, protrljajte vlažnom krpom, a zatim dobro osušite.
- **Na kraju sezone:** Pre nego što odložite uređaj na kraju sezone, dobro ga očistite iznutra i spolja i ostavite da se potpuno osuši. Uklonite kamenac sa donjeg dela (2) kao što je gore opisano. Očistite lopatice ventilatora u gornjem delu vlažnom krpom, a zatim ih obrišite suvim (pogledajte stranu 4). Umetnite novi filter za ovlaživač (11) i novu kocku za vodu (13) kako bi vaš uređaj bio spreman za početak sledeće sezone.

Zamena vodenog filtera

- Za higijenski i optimalan rad ovlaživača vazduha, filter se mora menjati svaka 2 – 3 meseca. Ako filter ostane u upotrebi duže od ovoga, s jedne strane, izlazna vlažnost može ozbiljno da opadne, a sa druge, antimikrobno dejstvo filtera više ne može biti garantovano. Filter za ovlaživač možete nabaviti kod prodavca kod koga ste kupili svoj Oskar little.

Water Cube™ - optimalna higijena za ovlaživač vazduha

Water Cube™ (13) Stadler Form obezbeđuje optimalnu higijenu u vašem ovlaživaču vazduha. Održava nesmetan rad vašeg ovlaživača, produžavajući mu životni vek. Water Cube radi čak i kada je vaš uređaj isključen, tako da ovlaživač vazduha ostaje svež tokom cele sezone. Preporučujemo zamenu vodene kocke na početku sezone ovlaživača.

Popravke

- Popravke električnih uređaja sme da obavlja samo kvalifikovani elektrotehničar. Ako se izvrše nepravilne popravke, garancija prestaje i sva odgovornost se odbija.
- Nikada nemojte koristiti uređaj ako su adapter ili utikač oštećeni, nakon što su pokvarili, ako su ispušteni ili oštećeni na bilo koji drugi način (pukotine/lomovi na kućištu).
- Do not push any object into the appliance.
- Ako se uređaj ne može popraviti, odmah ga učinite neupotrebljivim tako što ćete preseći kabl i predati ga na sabirnom mestu predviđenom za tu svrhu.
- U slučaju popravke, pre nego što se uređaj otpremi ili odnese prodavcu, morate obratiti pažnju na sledeće tačke: potpuno ispraznite vodu u uređaju (posuda za vodu i rezervoar za vodu), uklonite sve filtere i/ili zaštitu od kamenca kertridže i ostavite da se aparat potpuno osuši. Uređaji koji sadrže preostalu vodu mogu se oštetiti tokom transporta, što poništava garanciju.

Uklanjanje u otpad

Evropska direktiva 2012 / 19 / CE o otpadnoj električnoj i elektronskoj opremi (VEEE) zahteva da se stari električni aparati za domaćinstvo ne smeju odlagati u uobičajeni nesortirani tok komunalnog otpada. Stari uređaji se moraju sakupljati odvojeno kako bi se optimizovala obnova i reciklaža materijala koji sadrže i smanjio uticaj na ljudsko zdravlje i životnu sredinu. Precrtani simbol „kante za otpatke“ na proizvodu podseća vas na vašu obavezu da kada odložite aparat mora biti odvojeno prikupljen. Potrošači bi trebalo da se obrate lokalnim vlastima ili prodavcu za informacije o pravilnom odlaganju svog starog uređaja.



Specifikacija

Napon	220 – 240 V / 50 Hz
Snaga	6 – 15 W
Snaga ovlažavanja	do 200 g/h
Električna Snaga	6 W (Level I) 15 W (Level II)
Veličina prostora (do)	30 m ² / 75 m ³
Dimenzije	246 x 290 x 175 mm (width x height x depth)
Težina	2.5 kg
Kapacitet za vodu	2.5 L
Prema EU specifikacijama regulative	CE / WEEE / RoHS / EAC

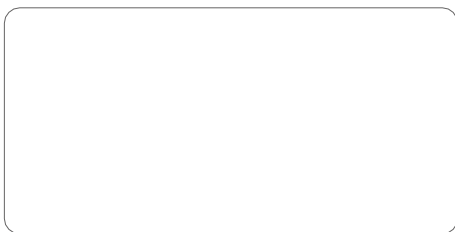
Sva prava na tehničke izmene su zadržana



GARANTNI LIST

2 Godine garancije

Ova garancija pokriva nedostatke konstrukcije, proizvodnje i materijala. Isključeni su svi delovi koji se troše i nepravilna upotreba, ili posledična oštećenja usled nedostatka čišćenja i/ili uklanjanja kamenca sa uređaja.



Pečat prodavca



Dizajnirao Matti

Hvala svim ljudima koji su učestvovali u projektu:

Del Xu za svoj angažman i za izgradnju kulturnih mostova, Lin Shouming za svoj angažman i Qin Hui- yi za CAD rad, Mario Rothenbühler za fotografije, Matti Walker za mal dizajn, ideje za štednju prostora i grafičke radove.

Martin Stadler, CEO Stadler Form Aktiengesellschaft

www.stadlerform.rs

Ovaj dokument je originalno proizveden i objavljen od strane proizvođača, brenda Stadler Form, i preuzet je sa njihove zvanične stranice. S obzirom na ovu činjenicu, Tehnoteka ističe da ne preuzima odgovornost za tačnost, celovitost ili pouzdanost informacija, podataka, mišljenja, saveta ili izjava sadržanih u ovom dokumentu.

Napominjemo da Tehnoteka nema ovlašćenje da izvrši bilo kakve izmene ili dopune na ovom dokumentu, stoga nismo odgovorni za eventualne greške, propuste ili netačnosti koje se mogu naći unutar njega. Tehnoteka ne odgovara za štetu nanесenu korisnicima pri upotrebi netačnih podataka. Ukoliko imate dodatna pitanja o proizvodu, ljubazno vas molimo da kontaktirate direktno proizvođača kako biste dobili sve detaljne informacije.

Za najnovije informacije o ceni, dostupnim akcijama i tehničkim karakteristikama proizvoda koji se pominje u ovom dokumentu, molimo posetite našu stranicu klikom na sledeći link:

<https://tehnoteka.rs/p/stadler-form-ovlazivac-vazduha-oskar-little-titanium-akcija-cena/>