

Uputstvo za upotrebu

ROWENTA trimmer TN9300

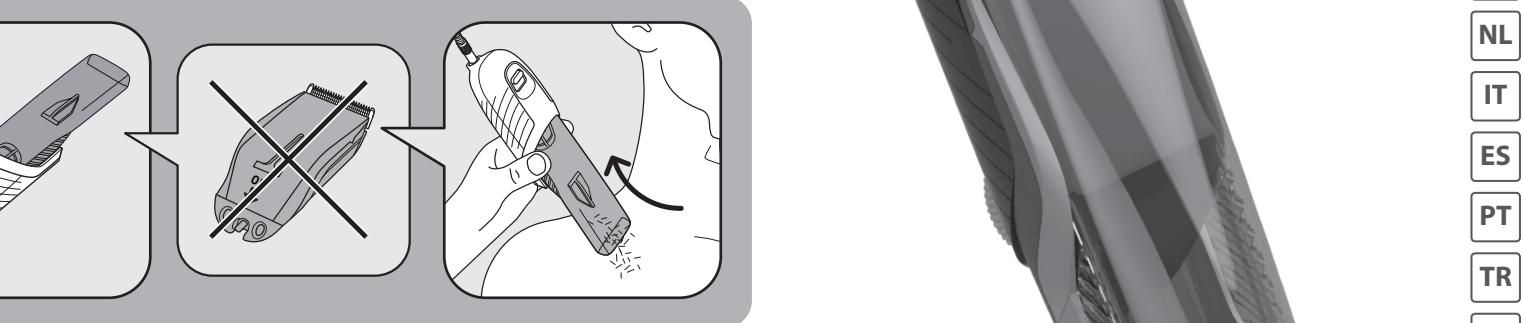
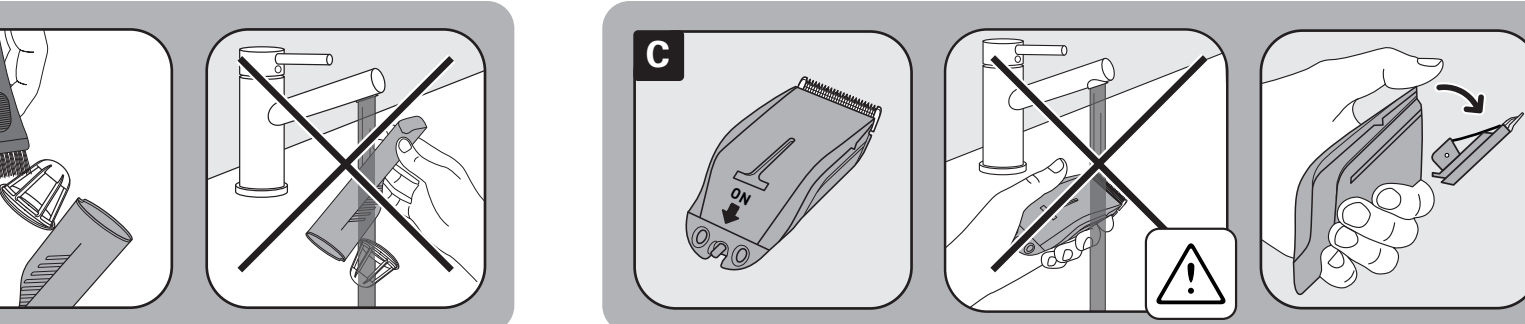
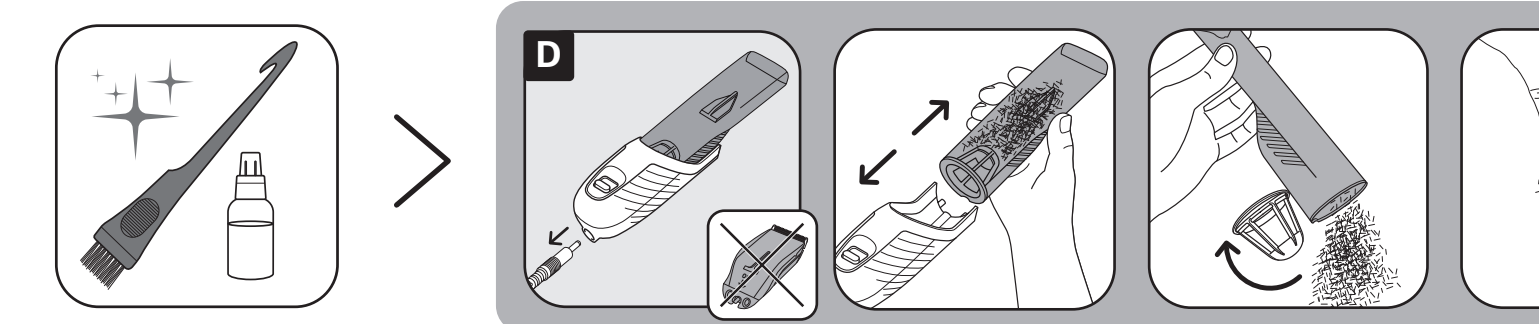
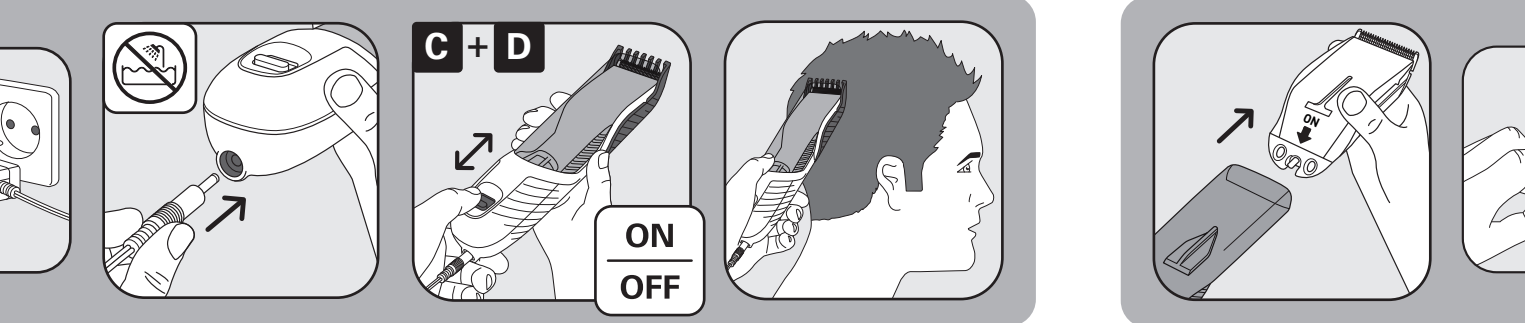
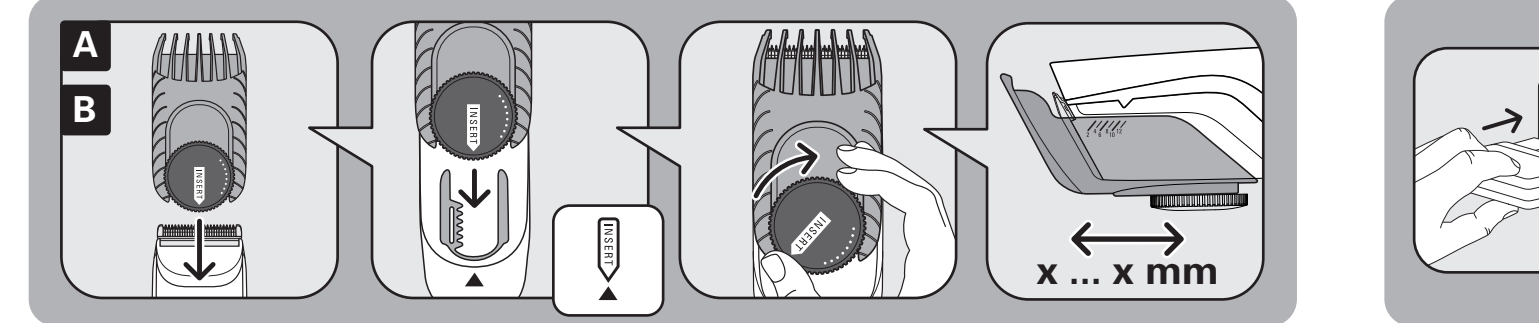
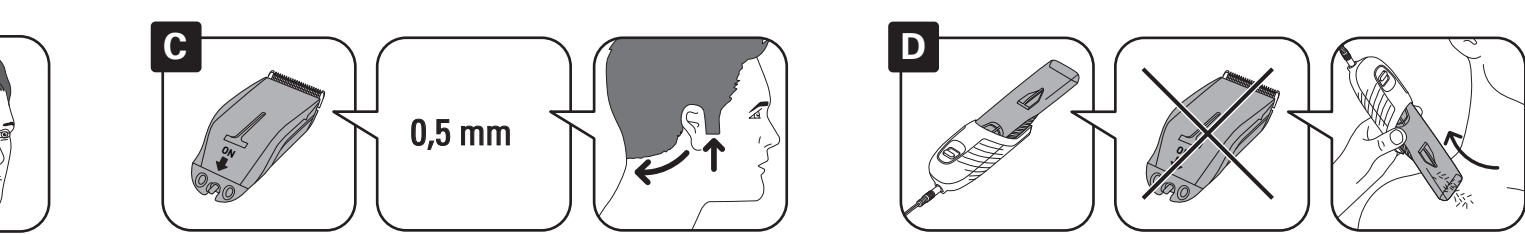
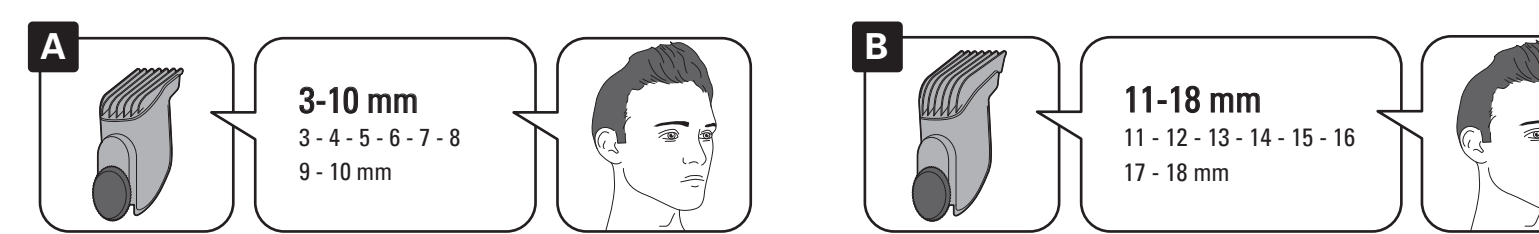
ROWENTA



Tehnoteka je online destinacija za upoređivanje cena i karakteristika bele tehnike, potrošačke elektronike i IT uređaja kod trgovinskih lanaca i internet prodavnica u Srbiji. Naša stranica vam omogućava da istražite najnovije informacije, detaljne karakteristike i konkurentne cene proizvoda.

Posetite nas i uživajte u ekskluzivnom iskustvu pametne kupovine klikom na link:

<https://tehnoteka.rs/p/rowenta-trimer-tn9300-akcija-cena/>



FR Lisez les instructions avant d'utiliser l'appareil et évitez tout danger dû à une mauvaise utilisation.

Tondeuse cheveux

CONSEILS DE SÉCURITÉ

- Pour votre sécurité, cet appareil est conforme aux normes et réglementations applicables (Directives Basse Tension, Compatibilité Electromagnétique, Environment...).
- Vérifiez que la tension de votre installation électrique correspond à celle de votre appareil.
- Toute erreur de branchement peut causer des dommages irréversibles non couverts par la garantie.
- L'installation de l'appareil et son utilisation doivent toutefois être conforme aux normes en vigueur dans votre pays.

• Cette tondeuse peut être utilisée par des enfants âgés d'au moins 3 ans sous surveillance.

• Cet appareil peut être utilisé par des enfants âgés de 8 ans et plus et des personnes ayant des capacités physiques, sensorielles ou mentales réduites ou un manque d'expérience et de connaissances, s'ils ont reçu un encadrement ou des instructions concernant l'utilisation de l'appareil en toute sécurité et comprennent les risques encourus. Les enfants ne doivent pas jouer avec l'appareil. Les enfants ne doivent ni nettoyer l'appareil ni s'occuper de son entretien sans surveillance. Il convient de surveiller les enfants pour s'assurer qu'ils ne jouent pas avec de l'appareil.

• Si le câble d'alimentation est endommagé, il doit être remplacé par le fabricant, son service après vente ou des personnes de qualification similaire afin d'éviter un danger.

• **MISE EN GARDE**: Maintenir l'appareil au sec.

• **Unité d'alimentation amovible**: L'appareil doit être exclusivement utilisé avec le bloc d'alimentation 0850.

• Ne pas utiliser cet appareil près des baignoires, des douches, des lavabos ou autres récipients contenant de l'eau. Lorsque l'appareil est utilisé dans une salle de bains, débranchez le après usage car la proximité de l'eau peut présenter un danger même lorsque l'appareil est arrêté.

• Cet appareil n'est pas prévu pour être utilisé par des personnes y compris les enfants dont les capacités physiques, sensorielles ou mentales sont réduites, ou des personnes dépourvues d'expérience ou de connaissances, sauf si elles ont pu bénéficier par l'intermédiaire d'une personne responsable de leur sécurité, d'une surveillance ou d'instructions préalables concernant l'utilisation de l'appareil. Il convient de surveiller les enfants pour s'assurer qu'ils ne jouent pas avec l'appareil.

• N'utilisez pas votre appareil et contactez un Centre Service Agréé si:

- votre appareil est tombé,
- il ne fonctionne pas normalement,
- l'appareil doit être débranché: avant le nettoyage et l'entretien,
- en cas d'anomalie de fonctionnement, dès que vous avez terminé de l'utiliser.
- Ne pas utiliser si le cordon est endommagé.
- Ne pas immerger ni passer sous l'eau, même pour le nettoyage.
- Ne pas tenir avec les mains humides.
- Ne pas débrancher en tirant sur le cordon, mais en tirant par la prise.
- Ne pas utiliser de prolongateur électrique.
- Ne pas nettoyer avec des produits abrasifs ou corrosifs.
- Ne pas utiliser par température inférieure à 0 °C et supérieure à 35 °C.

GARANTIE Votre appareil est destiné à un usage domestique seulement. Il ne peut être utilisé à des fins professionnelles. La garantie devient nulle et invalide en cas d'utilisation incorrecte.

PARTICIPAZIONE ALLA PROTEZIONE DELL'ENVIRONMENT! Votre appareil contient de nombreux matériaux recyclables ou recyclés. Confiez celui-ci dans un point de collecte ou à défaut dans un centre service agréé pour que son traitement soit effectué.

Ces instructions sont également disponibles sur notre site internet www.rowenta.com

Hair clipper

SAFETY INSTRUCTIONS

- For your safety, this appliance complies with the applicable standards and regulations (Low Voltage Directive, Electromagnetic Compatibility, Environmental...).
- Check that the voltage of your electricity supply matches the voltage of your appliance. Any error when connecting the appliance can cause irreparable harm, not covered by the guarantee.
- The installation of the appliance and its use must however comply with the standards in force in your country.

• This hair clipper can be used by children aged from 3 years under supervision.

• This appliance can be used by children aged from 8 years and above and persons with reduced physical, sensory or mental capabilities or lack of experience and knowledge if they have been given supervision or instruction concerning use of the appliance in a safe way and understand the hazards involved. Children shall not play with the appliance. Cleaning and user maintenance shall not be made by children without supervision.

• If the supply cord is damaged, it must be replaced by the manufacturer, its service agent or similarly qualified persons in order to avoid a hazard.

• **CAUTION**: Keep the appliance dry.

• **Detachable supply unit**: the appliance must be powered only with the supply unit 0850 delivered by

the manufacturer.

• Never use your appliance with wet hands or near water contained in bath tubs, showers, sinks or other containers... When using the appliance in the bathroom, unplug it after use as the presence of water nearby may pose a danger even when the appliance is turned off.

• This appliance is not intended for use by persons (including children) with reduced physical, sensory or mental capabilities, or lack of experience and knowledge, unless they have been given supervision or instruction concerning use of the appliance by a person responsible for their safety. Children should be supervised to ensure that they do not play with the appliance.

• Stop using your appliance and contact an Authorised Service Centre if:

- your appliance has fallen,
- it does not work correctly,
- if you leave the room, even momentarily,
- Do not use if the cord is damaged.
- Do not immerse or put under running water, even for cleaning purposes.
- Do not hold with damp hands.
- Do not unplug by pulling on the cord, rather pull out by the plug.
- Do not use an electrical extension lead.
- Do not clean with abrasive or corrosive products.
- Do not use at temperatures below 0°C and above 35°C.

GUARANTEA Your appliance is designed for use in the home only. It should not be used for professional purposes. The guarantee becomes null and void in the case of improper usage.

ENVIRONMENT PROTECTION FIRST! Your appliance contains valuable materials which can be recovered or recycled. Leave it at a local civic waste collection point.

These instructions are also available on our website www.rowenta.com

Lesen Sie die Benutzung des Geräts de Anweisungen durch, um jegliches Risiko durch unsachgemäßen Gebrauch auszuschließen.

Haarschneidemaschine

SICHERHEITSHINWEISE Lesen Sie die Gebrauchsanleitung sorgfältig vor der ersten Inbetriebnahme Ihres Gerätes durch. Eine unsachgemäße Bedienung entbindet den Hersteller von jeglicher Haftung. Um Ihre Sicherheit zu gewährleisten, entspricht dieses Gerätes den gültigen Normen und Bestimmungen (Niederspannungsrichtlinien, elektromagnetische Verträglichkeit, Umwelt...), überprüfen Sie, dass die Betriebsspannung Ihres Geräts mit der Spannung Ihrer Elektroinstallation übereinstimmt. Ein fehlerhafter Anschluss kann irreparable Schäden hervorrufen, die nicht von der Garantie abgedeckt sind.

Die Installation des Geräts muss den in Ihrem Land gültigen Normen entsprechen.

• Der Haarschneider kann von Kindern, die mindestens 3 Jahre alt sind, unter Aufsicht benutzt werden.

• Das Gerät darf von Kindern ab 8 Jahren und Personen, deren körperliche oder geistige Unversehrtheit oder deren Wahrnehmungsfähigkeit eingeschränkt ist, oder Personen mit mangelnden Kenntnissen und Erfahrungen benutzt werden, sofern sie beaufsichtigt werden oder eine Einweisung in den sicheren Gebrauch des Geräts erhalten haben und die damit verbundenen Risiken verstehen. Kindern sollte das Spielen mit dem Gerät untersagt werden. Kinder dürfen das Gerät ohne Aufsicht nicht reinigen oder warten.

• Wenn das Stromkabel beschädigt ist, darf es, um jedwede Gefahr zu vermeiden, nur vom Hersteller, dem Kundendienst oder ähnlich qualifizierten Personen ausgetauscht werden.

• **WARNHINWEIS**: Bewahren Sie das Gerät an einem trockenen Ort auf.

• **Abnehmbares Netzteil**: das Gerät darf ausschließlich mit dem mitgelieferten Netzteil 0850 betrieben werden.

• Verwenden Sie dieses Gerät nicht in der Nähe einer Badewanne, einer Dusche, eines Waschbeckens oder eines sonstigen Behälters, der Wasser enthält. Wenn das Gerät in einem Badezimmer eingesetzt wird, muss es nach dem Gebrauch ausgesteckt werden, da die Nähe von Wasser selbst bei ausgeschaltetem Gerät eine Gefährdung darstellen kann.

• Dieses Gerät darf nicht von Personen (insbegriffen Kinder) mit eingeschränkter körperlicher, sensorischer oder geistigen Fähigkeiten benutzt werden. Das Gleiche gilt für Kinder, die keine Erfahrung mit dem Gerät besitzen oder sich mit ihm nicht auskennen, außer wenn sie von einer für ihre Sicherheit verantwortlichen Person beaufsichtigt werden oder von dieser mit dem Gebrauch des Gerätes vertraut gemacht wurden. Kindern muss beaufsichtigt werden, damit sie nicht mit dem Gerät spielen.

• Benutzen Sie das Gerät nicht und treten Sie mit einem zugelassenen Kundendienstcenter in Kontakt, wenn das Gerät zu Boden gefallen ist sichtbare Schäden aufweist oder nicht richtig funktioniert.

• Legen Sie das Gerät nicht ab solange es eingeschaltet ist. Verwenden Sie nur original Zubehör. Das Gerät nie unbeaufsichtigt betreiben.

• Das Gerät muss ausgesteckt werden vor Reinigung und Wartung, bei Funktionsstörungen und sofort nach dem Gebrauch. Lassen Sie das Kabel niemals herunter hängen, oder in die Nähe von, oder in Berührung mit einer Wärmequelle oder einer scharfen Kante kommen.

• Wenn das Stromkabel beschädigt ist, darf es nicht benutzt werden. Das Gerät und das Netzteil nicht ins Wasser tauchen und nicht unter fließendes Wasser halten, bis das Gerät nicht zur Reinigung.

• Fassen Sie das Gerät nicht mit feuchten Händen an, oder wenn Sie barfuß sind.

TUN SIE ETWAS FÜR DEN UMWELTSCHUTZ!

Ihr Gerät enthält zahlreiche wieder verwendbare oder recyclebare Materialien. Bringen Sie das Gerät zur Entsorgung zu einer Sammelstelle Ihrer Stadt oder Gemeinde.

Diese Sicherheitshinweise sind auch auf unserer Website www.rowenta.com verfügbar.

Lees de instructies voordat u het apparaat gaat gebruiken en vermijd gevaarlijke situaties als gevolg van een verkeerd gebruik.

Haartondeuse

VEILIGHEIDSAADVIEZEN • Controleer of de spanning van uw elektriciteitsinstallatie overeenkomt met die van het apparaat. Een verkeerde aansluiting kan onherstelbare schade veroorzaken die niet door de garantie gedekt wordt.

• De installatie van het apparaat en het gebruik moeten echter beantwoorden aan de in uw land geldende normen.

• Deze tondeuse kan worden gebruikt door kinderen vanaf 3 jaar oud als ze onder continue toezicht staan.

• Dit apparaat mag gebruikt worden door kinderen vanaf 8 jaar, personen met verminderde fysieke, mentale of zintuiglijke capaciteiten en personen die weinig ervaring of kennis hebben op voorwaarde dat ze onder de supervisie staan van een persoon die verantwoordelijk is voor hen of ze genoeg richtlijnen gekregen hebben om het apparaat veilig te kunnen hanteren en de gevaren kennen. Kinderen mogen niet met dit apparaat spelen. Schoonmaak- en onderhoudswerkzaamheden mogen nooit door kinderen zonder toezicht uitgevoerd worden.

• Indien het netsnoer beschadigd is, moet het vervangen worden door de fabrikant, diens servicecentrum of een persoon met een gelijkwaardige kwalificatie, om gevaarlijke situaties te voorkomen.

• **WAARSCHUWING**: Berg het apparaat op een droge plek op.

• **Verwijderbaar voedingselement**: het apparaat mag uitsluitend worden gebruikt met het meegeleverde voedingsblok 0850.

• Gebruik dit apparaat niet met natte handen of in de buurt van badkuipen, douches, wastafels of andere water bevattende reservoires. Wanneer het apparaat in een badkamer gebruikt wordt, haal dan de stekker uit het stopcontact na het gebruik, omdat water gevaarlijk kan zijn, zelfs wanneer het apparaat uitgeschakeld is.

• Dit apparaat is niet bedoeld om zonder hulp of toezicht gebruikt te worden door kinderen of andere personen, indien hun fysieke, zintuiglijke of mentale vermogens hen niet in staat stellen dit apparaat op een veilige wijze te gebruiken, tenzij zij van tevoren instructies hebben ontvangen betreffende het gebruik van dit apparaat door een verantwoordelijke persoon. Er moet toezicht zijn op kinderen zodat zij niet met het apparaat kunnen spelen.

• Gebruik het apparaat niet meer in contact op met een erkende Servicecentrum indien:

- het apparaat gevallen is
- het niet meer normaal werkt.
- De stekker moet uit het stopcontact gehaald worden: -voor het reinigen en onderhoud van het apparaat,
- bij storingen tijdens het gebruik,
- zodra u het apparaat niet meer gebruikt.
- Niet gebruiken wanneer het netsnoer beschadigd is.
- Niet in water onderdempelen of onder de kraan houden, ook niet voor het reinigen.
- Niet wassen/houden met vochtige handen.
- Gebruik niet uit het stopcontact halen door aan het snoer te trekken, maar alleen via de stekker.
- Geen verlengsnoer gebruiken.
- Niet reinigen met schurende of corrosieve middelen.
- Niet gebruiken bij temperaturen onder 0 °C en boven 35 °C.

GARANTIE Dit apparaat is alleen bestemd voor huishoudelijk gebruik. Het kan niet voor bedrijfsmatige doeleinden gebruikt worden. De garantie is niet geldig in geval van een oneigenlijk gebruik.

WEES VRIENDLIJK VOOR HET MILIEU! Uw apparaat bevat veel materialen die hergebruikt of gerecycled kunnen worden. Breng het naar een hiervoor bedoeld verzamelpunt of een erkende servicecentrum voor verwerking hiervan.

Deze voorschriften kunt u nalezen op onze website www.rowenta.com

Leggete le istruzioni prima di utilizzare l'apparecchio per evitare pericoli dovuti a un utilizzo sbagliato.

Regolacapelli

CONSIGLI DI SICUREZZA • Per la vostra sicurezza, questo apparecchio è conforme alle norme e normative applicabili (DirettivaBassaTensione,Compatibilità elettromagnetica,Ambiente...).

• Verificare che la tensione del vostro impianto elettrico corrisponda a quella dell'apparecchio. Qualsiasi errore di collegamento all'alimentazione può causare danni irreversibili non coperti dalla garanzia.

• L'installazione dell'apparecchio e il suo utilizzo devono tuttavia essere conformi alle norme in vigore nei vostro paese.

• Il regolabarba può essere usato dai bambini se di età superiore a 3 anni e supervisionati.

• Il presente apparecchio può essere utilizzato da bambini di età superiore a 8 anni e da persone con ridotte capacità fisiche, mentali e sensoriali o di un livello adeguato di formazione e competenze solo nel caso in cui abbiano ricevuto un' apposita supervisione o

istruzioni inerenti all'uso sicuro dell'apparecchio e siano pienamente consapevoli dei pericoli ad esso connessi. I bambini devono astenersi dal giocare con questo apparecchio. La pulizia dell'apparecchio e le relative operazioni di manutenzione non devono essere eseguite da bambini senza la supervisione di un adulto.

• Se il cavo d'alimentazione è danneggiato, deve essere sostituito dal fabbricante, dal suo servizio assistenza o da persone con qualifiche simili per evitare pericoli.

• **AVVERTIMENTO**: Tenere l'apparecchio all'asciutto

• Alimentatore amovibile: l'apparecchio deve essere usato esclusivamente con l'alimentatore 0850 fornito in dotazione.

• Non utilizzare l'apparecchio vicino a vasche da bagno, docce, lavandini o altri recipienti contenenti acqua.

• Quando l'apparecchio è utilizzato in un bagno, staccatelo dalla corrente dopo l'uso poiché la vicinanza dell'acqua può presentare un pericolo anche quando l'apparecchio è spento.

• Questo apparecchio non deve essere utilizzato da persone (compresi i bambini) con capacità fisiche, sensoriali o mentali ridotte o da persone prive di esperienza o di conoscenza, almeno che una persona responsabile della loro sicurezza li sorvegli o li abbia preventivamente informati sull'uso dell'apparecchio. È opportuno sorvegliare i bambini per assicurarsi che non giochino con l'apparecchio.

• Non utilizzare l'apparecchio e contattate un Centro Assistenza autorizzato se:

- l'apparecchio è caduto,
- se non funziona normalmente.
- l'apparecchio deve essere staccato dalla corrente: prima di operazioni di pulizia e manutenzione, in caso di anomalia di funzionamento, non appena avete terminato di utilizzarlo.
- Non utilizzate se il cavo è danneggiato
- Non immergerlo né passarlo sotto l'acqua, nemmeno per la pulizia.
- Non tenerlo con le mani umide.
- Non usare prolunghe elettriche.
- Non staccare l'apparecchio dalla corrente tirando il cavo, ma afferrare la spina ed estrarla dalla presa.
- Non usare prolunghe elettriche.
- Non pulire con prodotti abrasivi o corrosivi.
- Non usare con temperatura inferiori a 0 °C e superiori a 35 °C.

GARANTIA Questo apparecchio è destinato esclusivamente ad un uso domestico. Non può essere utilizzato a scopi professionali. La garanzia diventa nulla e non valida in caso di uso non corretto.

CONTRIBUIAMO ALLA PROTEZIONE DELL'AMBIENTE! L'apparecchio contiene numerosi materiali riciclabili o riciclabili.

Portatelo in un punto di raccolta, o in sua mancanza, in un centro assistenza autorizzato affinché venga effettuato il trattamento più opportuno.

Le presenti istruzioni d'uso sono anche disponibili sul nostro sito web www.rowenta.com

Lea las instrucciones antes de utilizar el aparato y evite cualquier peligro debido a un mal uso.

Cortapelos

INSTRUCCIONES DE SEGURIDAD

• Por su seguridad, este aparato cumple las normas y disposiciones aplicables (Directivas de Baja Tensión, Compatibilidad Electromagnética, Medio ambiente...).

• Asegúrese de que la tensión de su instalación eléctrica se corresponde con la de su aparato. Cualquier error de conexión puede causar daños irreversibles que no cubre la garantía.

• La instalación del aparato y su uso debe cumplir con obstante las normas en vigor en su país.

• Esta maquinilla para cortar el pelo podrá ser utilizada por niños mayores de 3 años bajo la supervisión de un adulto.

• Este electrodoméstico puede ser usado por niños de 8 años en adelante y por personas con discapacidades físicas, sensoriales o mentales o por falta de conocimientos y experiencia en el manejo de este tipo de aparatos, siempre que cuenten con supervisión o hayan recibido instrucciones sobre el uso seguro del electrodoméstico y entiendan los riesgos que implica. Los niños no deberán jugar con el aparato. La limpieza y el mantenimiento de usuario no deben realizarse por niños sin supervisión.

• En caso de que el cable de alimentación esté dañado, éste deberá ser sustituido por el fabricante, su servicio postventa o por personas cualificadas con el fin de evitar cualquier peligro.

• **ATENCIÓN**: Guardar el aparato en un lugar seco.

• Fuente de alimentación desmontable: el aparato debe utilizarse únicamente con la fuente de alimentación 0850 suministrada con el producto.

• No utilice este aparato cerca de la bañera, de la ducha, del lavabo o de cualquier otro recipiente que contenga agua.

• No utilice ni recargue la maquinilla con las manos mojadas o cerca de las bañeras, duchas, lavabos u otros recipientes que contengan agua. Cuando utilice el aparato en un cuarto de baño, desconéctelo después de utilizarlo, ya que la proximidad del agua puede suponer un peligro incluso aunque no esté en marcha.

• Este aparato no está diseñado para ser utilizado por personas (incluidos los niños) cuyas capacidades físicas, sensoriales o mentales sean reducidas, o por personas carentes de experiencia o de conocimiento, salvo si están con contado por medio de una persona responsable de su seguridad, con una vigilancia o con instrucciones previas relativas al uso del aparato. Se recomienda vigilar a los niños para asegurarse de que no juegan con el aparato.

• No utilice el aparato y contacte con un Centro de Servicio Autorizado si:

- si su aparato ha caído al suelo
- si no funciona normalmente.

• Verifique atentamente as instrucciones antes de su limpieza y mantenimiento, en caso de anomalías en su funcionamiento, una vez que haya terminado de utilizarlo.

• No sumerja ni pase el aparato por el agua, ni séquela para limpiarlo.

• No lo sujete con las manos húmedas.

• No lo desconecte tirando del cable, sino tirando del enchufe.

• No utilice ningún alargador eléctrico.

• No lo limpie con productos abrasivos o corrosivos.

• No lo utilice con una temperatura inferior a 0 °C ni superior a 35 °C.

GARANTIA Su aparato está destinado únicamente a un uso doméstico. No puede utilizarse con fines profesionales. La garantía quedará anulada y dejará de ser válida en caso de un uso incorrecto.

COLABOREMOS EN LA PROTECCIÓN DEL MEDIO AMBIENTE! Su aparato contiene un gran número de materiales reciclables o reciclables.

Portatelo a un punto de recogida o en su defecto a un servicio técnico autorizado para que realice su tratamiento.

Estas instrucciones también están disponibles en nuestra web www.rowenta.com

Leia atentamente as instruções antes de utilizar o aparelho por forma a evitar qualquer situação de perigo devido a uma utilização incorrecta.

Máquina de cortar cabelo

CONSELHOS DE SEGURANÇA

• Para sua segurança, este aparelho está em conformidade com as normas e regulamentos aplicáveis (Directivas Baixa Tensão, Compatibilidade Electromagnética, Meio Ambiente...).

• Verifique se a tensão da sua instalação eléctrica é compatível com a do seu aparelho. Qualquer erro de ligação pode causar danos irreversíveis que não estão cobertos pela garantia.

• A instalação do aparelho bem como a sua utilização devem, no entanto, estar em conformidade com as normas em vigor no seu país.

• Este aparelho de barba pode ser utilizado por crianças com idade superior a 3 anos sob supervisão.

• Este aparelho pode ser utilizado por crianças a partir dos 8 anos de idade e por pessoas cujas capacidades físicas, sensoriais ou mentais se encontram reduzidas ou por pessoas com falta de experiência ou conhecimento, desde que tenho sido devidamente acompanhadas e instruídas sobre a correcta utilização do aparelho, pela pessoa responsável pela sua segurança. A limpeza e a manutenção do aparelho não pode ser realizada por crianças sem vigilância.

• Se o cabo de alimentação se encontrar de alguma forma danificado, deverá ser substituído pelo fabricante, Serviço de Assistência Técnica ou por um técnico qualificado por forma a evitar qualquer situação de perigo para o utilizador.

• **ADVERTÊNCIA**: Manter o aparelho em local seco.

• Unidade de alimentação amovível: o aparelho deve ser utilizado exclusivamente com a fonte de alimentação disponibilizado 0850.

• Não utilize este aparelho próximo de banheiras, chuveiros, lavatórios ou outros recipientes com água.

• Quando o aparelho é utilizado numa casa de banho, desligue-o após a sua utilização, pois a proximidade da água pode constituir um risco, mesmo quando o aparelho se encontra desligado.

• Este aparelho não foi concebido para ser utilizado por pessoas (incluindo crianças) cujas capacidades físicas, sensoriais ou mentais se encontram reduzidas, ou por pessoas com falta de experiência ou conhecimento, a não ser que tenham sido devidamente acompanhadas e instruídas sobre a correcta utilização do aparelho, pela pessoa responsável pela sua segurança. É importante vigiar as crianças por forma a garantir que as mesmas não brinquem com o aparelho.

• Não utilize se o aparelho for contactado um Serviço de Assistência Técnica autorizado Rowenta se:

- o aparelho tiver caído ao chão ou não estiver a funcionar correctamente.
- O aparelho deve ser desligado: antes de proceder a qualquer operação de limpeza ou manutenção, no caso de anomalia de funcionamento, após cada utilização.
- Não utilize se o cabo se encontrar de alguma forma danificado
- Não mergulhar nem passar por água, mesmo que seja para a limpeza
- Nãoregar com as mãos húmidas.
- Não ligar durante o banho ou com a massagem retirando a ficha da tomada.
- Não utilizar uma extensão eléctrica.
- Não limpar com produtos abrasivos ou corrosivos.
- Não utilizar a temperatura inferiores a 0 °C nem superiores a 35 °C.

GARANTIA O seu aparelho destina-se apenas a uma utilização doméstica. Não pode ser utilizado para fins profissionais. A garantia torna-se nula e inválida no caso de uma utilização incorrecta.

PROTECCIÓN DO MEIO AMBIENTE EM PRIMEIRO LUGAR! O seu aparelho contém materiais que podem ser recuperados ou reciclados.

Entregue-o num ponto de recolha para possibilitar o seu tratamento.

Estas instruções também estão disponíveis no nosso website www.rowenta.com

Hatal bir kullanimla beraber her turlu tehlikeyi onlemek için, cihaz kullanildan önce kullanilmalidir. Dikkatlice okununuz.

Saç Kesme Makinesi

GÜVENLİK ÖNERİLERİ

• Güvenlik için düzenli olarak bu cihaz yürütülmektedir standartlara ve düzenlemelere (Düşük Gerilim Direktifi), Elektromanyetik Uyumluluk, Çevre... uygun olarak üretimiştir.

• Elektrik tesisatının voltajının cihazın üzerindeki belirtilen voltaj ile aynı olduğundan emin olun. Her türlü bağlantı hatası garantinin kapsamı dışındadır, tamir edilemeyecek hasarlara neden olabilir.

• Vine de cihazın montaj ve kullanımını ilköğrenme uygulanan normlara uygun olarak yapmalısınız.

• Saç kesme makinesi gözetim altındaki 3 yaşından büyük

çocuklar tarafından kullanılabilir.

• Bu cihaz fiziksel, duyuusal veya zihinsel engeli olan (erişkin veya çocuk) veya cihaz hakkında hiçbir tecrübe veya bilgisi olmayan şahıslar tarafından, güvenliklerini sağlamak için kişinin gözetiminde veya bu kimse tarafından cihazın kullanımı ile ilgili önceden bilgilendirildiği durumlarda kullanılmasına gerekir. Çocukların cihazı oynamadığından emin olmak için kontrol etmek gerekir.

• Cihazın fişten çekilmesi gereken durumlarda: temizlik ve bakım işlemlerinden önce, çalgıma bozukluğu olması, cihaz kullanılmızz bitir bitmez.

• Kablosu hasar görmüşse kullanılmayn.

• Temizlemek için bile olsa suya değdirmeyin, batırmayın.

• Nemli ellerle tutmayın.

• Sıcakken gövdenize değil sürmüden tutun.

• Kabloyu çekerek fişten çıkartmayın, prize tutarak çekin.

• Elektrik uzatması kullanılmayın.

• Parlatıcı ve tahrir edici ürünlerle temizlemeyin.

• Cihaz kullanılmaması ve Yetkili Servis'e bakımın gereken durumlarda: cihazınız duşta veya nemli ortamlarda kullanılmayın.

• Sökülebilir güç birimi: cihaz yalnızca tedarik edilen güç kaynağıyla kullanılmalıdır 0850.

• Bu cihaz kivet, duş, lavabo veya su olan diğer yerlerin yanında kullanılmayn.

• Cihaz banyoda kullanıldığında, kapalı olsa bile suyla teması tehlikeli olabilir.

• Cihazın fişten çekilmesi gereken durumlarda: temizlik ve bakım işlemlerinden önce, çalgıma bozukluğu olması, cihaz kullanılmızz bitir bitmez.

• Kablosu hasar görmüşse kullanılmayn.

• Temizlemek için bile olsa suya değdirmeyin, batırmayın.

• Nemli ellerle tutmayın.

• Sıcakken gövdenize değil sürmüden tutun.

• Kabloyu çekerek fişten çıkartmayın, prize tutarak çekin.

• Elektrik uzatması kullanılmayın.

• Parlatıcı ve tahrir edici ürünlerle temizlemeyin.

• Cihaz kullanılmaması ve Yetkili Servis'e bakımın gereken durumlarda: cihazınız duşta veya nemli ortamlarda kullanılmayn.

• C'nin altında ve 35 °C'nin üstünde sıcaklıklarda kullanılmayın.

GARANTI Cihazın sadece evde kullanılmak üzere tasarlanmıştır. Ticari ve mesleki amaçlarla kullanılmamalıdır.

Hiçbir kullanim durumunda garanti kapsamı dısında kalacaktır.

ÖNCE CEVRE KORUMU! Cihazınız çikanlarini geri dönüştürülebilircek ya da tekrar kullanılabilircek degerli materyallerdir.

• Yerel atık toplama merkezine götürünüz.

Bu bilgileri www.rowenta.com Web sitemizden de ulaşabilirsiniz.

Перед использованием прибора прочитайте следующие инструкции и избегайте опасностей, связанных с неправильной эксплуатацией прибора.

Машинка для стрижки волос

МЕРЫ БЕЗОПАСНОСТИ

• В целях Вашей безопасности, данный прибор соответствует существующим нормам и правилам (нормативные акты, касающиеся низкого напряжения, электромагнитной совместимости, охраны окружающей среды и т.д.).

SK

Zastrihávač prístroja si predtlačí papiera a predchádza nebezpečenstvo upísobnomením neprírodných manipuláciou.

Zastrihávač na bradu

BEZPEČNOSTNÉ POKYNY

• Aby bola zaistená Vaša bezpečnosť, tento prístroj zodpovedá platným normám a predpisom (smernicám a nariadeniam, o elektromagnetickej kompatibilite, o životnom prostredí...).

• Skontrolujte, či napätie vašej elektrickej inštalácie zodpovedá napätiu vášho prístroja. Akékoľvek nesprávne zapojenie môže spôsobiť nevhodné škody, na ktoré sa záruka nevzťahuje.

• Inštalácia prístroja a jeho používanie musia byť v súlade s normami platnými vo Vašom štáte.

• Zastrihávač na bradu môže byť používaný deťmi od 3 rokov pod dohľadom.

• Toto zariadenie môže byť používané deťmi od veku 8 rokov a osobami so zníženými fyzickými, zmyslovými alebo mentálnymi schopnosťami, alebo osobami s nedostatkom skúseností a vedomostí, ak sú pod dohľadom alebo boli oboznámení s bezpečným použitím tohto zariadenia a rozumujú možným rizikám. Deti si so spotrebičom nesmú hrať. Čistenie a používateľskú údržbu nesmú vykonávať deti bez dozoru.

• Ak je napájací kábel poškodený, je potrebné, aby ho vymenil výrobca, jeho záručný servis alebo osoby s podobnou kvalifikáciou, aby sa predišlo nebezpečenstvu.

• UPOZORNENIE: Predtlačte túto jej životnosť. Prístroj udržiavajte v suchu.

• **⚡** Odmiatelná napájacia jednotka: prístroj sa má používať výlučne s napájacím adaptérom 0850, ktorý sa k nemu dodáva.

• Tento prístroj sa nesmie používať v blízkosti vlní, spíčov, umývadiel ani iných nádob, v ktorých sa nachádza voda.

• Pri používaní prístroja v kúpeľni, prístroj po použití odpojte z elektrickej siete, pretože biokalciové voľy môžu predstavovať nebezpečenstvo aj v prípade, že je prístroj v suchu.

• Tento prístroj nesmú používať osoby (vrátane detí), ktoré majú zníženú fyzickú, senzorickú alebo mentálnu schopnosť, alebo osoby, ktoré nemajú na tu skúsenosť alebo vedomosti, okrem prípadov, ak sú pri tom pomáha osoba zodpovedná za ich bezpečnosť, dozor alebo vedúce použitie o používaní tohto prístroja. Je vhodné dohliadať na deti, aby ste si boli istí, že sa s týmto prístrojom nehrajú.

• Prístroj nepoužívajte a obrabte sa na autorizovaného servisného strediska, ak:
• prístroj spadol, ak normálne nefunguje.

• Prístroj je potrebné odpojiť z elektrickej siete, pred čistením a údržbou, v prípade, že dôjde k prevádzkovým poruchám a keď ste ho prestali používať.

• Prístroj nepoužívajte, ak je poškodený napájací kábel.

• Neporadjajte ho do vody, ani ak by ste ho chceli očistiť.

• Nečistite ho vlnkami rukami.

• Pri odpojení z elektrickej siete nefarajte za napájací kábel, ale za zástričku.

• Nepoužívajte elektrický predtlačovací štítok.

• Nečistite ho drsnými ani korozívnymi prostriedkami.

• Nepoužívajte ho v prípade, že teplota v interiéri klesla pod 0 °C alebo vyštopúla nad 35 °C.

ZÁRUKA

Tento prístroj je určený na bežné domáce použitie. Nemôže sa používať na profesionálne účely.

V prípade, že sa prístroj nesprávne používa, záruka stráca platnosť.

PRISPEJTE K OCHRANE ŽIVOTNÉHO PROSTREDIA!

• Tento prístroj obsahuje veľa zhodnotiteľných alebo recyklovateľných materiálov.

• Odovzdajte ho na zberné miesto, alebo ak takéto miesto chýba, tak autorizovanému servisnému stredisku, ktoré zabezpečí jeho likvidáciu.

Tieto inštrukcie sú dostupné aj na našich stránkach www.rowenta.com

BG

Прочетете указанията, преди да използвате уреда, за да избегнете всякакви рискове, предизвикани от неправилна употреба.

Машинка за подстригване

СЪВЕТИ ЗА БЕЗОПАСНОСТ

• За вашата безопасност този уред съответства на стандартите и на действащата нормативна уредба (Нисковатовата директива, Директива за електромагнитна съвместимост, Директива за опазване на околната среда и др.).

• Проверете типа захранване на уреда отговор на електрическата ви мрежа. Неправилното захранване може да причини необратими повреди, които не се покриват от гаранцията.

• Инсталирането на уреда и използването му трябва да отговарят на действащите стандарти във вашата държава.

• Машинката за подстригване може да се използва от деца на възраст 3 или повече години под наблюдение от възрастен.

• Този уред може да се използва от деца над 8 години и лица с ограничени физически, сетивни или умствени способности, или лица без опит и знания, ако са поставени под наблюдение или бъдат инструктирани за безопасната му употреба, и в разбират опاسностите.

• С уреда не трябва да си играят деца. Да не се извършва почистване и поддръжка от деца, оставени без надзор.

• Ако захранвателни кабели е повреден, за да избегнете всякакви рискове, той трябва да бъде сменен от производителя, от сервиса за гаранционно обслужване или от лица със сходна квалификация.

• ВНИМАНИЕ: По този начин ще удължите живота на уреда. Уредът трябва да се съхранява сух.

• **⚡** Подвижно зарядно устройство: уредът трябва да се използва единствено с доставеното зарядно устройство 0850.

• Не използвайте уреда в близост до вани, душ-кабини, мивки, басейни или други сродни съоръжения вода.

• Ако използвате уреда в банята, включете го от мрежата веднага след употреба, защото биелектрич с вода може да предствява опасност дори когато уредът е в изключен.

• Уредът не е предназначен да бъде използван от лица (включително от деца), чието физическо, сетивни или умствени способности са ограничени, или лица без опит и знания освен ако отговорно за тяхната безопасност лице наблюдава и дава предварителни указания относно ползването на уреда. Нагледявайте децата, за да се уверите, че не играят с уреда.

• Не използвайте уреда и се уверявате с одобрен сервисен център, в случай, че уредът е паднал или не работи нормално.

• Уредът трябва да бъде изключен от захранването: преди почистване и всякакви поправки/поддръжки, при неправилна работа, веднага след като приключите работа с не.

• Не използвайте уреда, ако кабелът е повреден

• Не попаряйте и не мийте с вода дори при почистване.

• Не изващайте електрически кабел, а щепсела, за да го изключите от мрежата.

• Не използвайте удължител.

• Не използвайте абразивни или корозивни препарати за почистване.

• Не използвайте при температура по-ниско от 0°С и по-високо от 35°С.

ГARANЦИЯ

Този уред е предназначен само за домашна употреба.

Не е предназначен за професионални цели. Гаранцията се обективна при неправилна употреба.

ДА УЧАСТВАМЕ В ОПАЗВАНЕТО НА ОКОЛНАТА СРЕДА!

• Уредът е изработен от различни материали, които могат да се предадат на вторични суровини или да се рециклират.

• Предатете го в специален център или, ако няма такъв, в одобрен сервис, за да бъде преработен.

Тези инструкции могат да бъдат намерени също и на нашия уебсайт www.rowenta.com

RO

Cititi instructiunile înainte de a utiliza aparatul, pentru a evita orice pericol cauzat de o utilizare necorespunzatoare.

Maşină de tuns părul

INSTRUCTIUNI DE SIGURANŢĂ

• Pentru siguranţa dumneavoastră, acest aparat este conform normelor și reglementărilor aplicabile (directivelor privind echipamentele de joasă tensiune, compatibilitatea electro-magnetică, mediul înconjurător, etc.).

• Verificați ca tensiunea instalatei dumneavoastră electrice să corespundă cu cea a aparatului dumneavoastră. Conectarea la o tensiune necorespunzătoare poate provoca daune permanente care nu sunt acoperite prin garanție.

• Instalarea aparatului și utilizarea sa trebuie să fie, totuși, conforme normelor în vigoare din țara dumneavoastră.

• Aparatul de tuns părul poate fi folosit de copii cu vârsta peste 3 ani sub supraveghere.

• Acest aparat poate fi folosit de copii peste 8 ani și de persoanele cu dizabilități fizice, senzoriale sau mintale sau fără experiență în utilizare numai sub supraveghere sau dacă au fost instruiți în folosirea aparatului și în siguranță și dacă înțeleg riscurile implicate. Nu lăsați copii să se joace cu aparatul. Nu permiteți copiilor să realizeze curățarea sau întreținerea aparatului nesupravegheați.

• Dacă cablul de alimentare este deteriorat, acesta trebuie să fie înlocuit de fabricant, de serviciul post-vânzare al acestuia sau de către persoane cu o calificare similară pentru evitarea unui pericol.

• AȚENȚIUNE! Păstrați aparatul într-un loc uscat.

• **⚡** Unitate de alimentare detașabilă: aparatul trebuie utilizat exclusiv cu blocul de alimentare furnizat 0850.

• Nu utilizați acest aparat în apropierea unor câzi de baie, câi de duș, chiuvete sau a unor recipiente care conțin apă.

• Când utilizați aparatul în baie, scoateți-l din priză după utilizare, pentru ca aripoarea de ară poate reprezenta un pericol chiar și când aparatul este oprit.

• Acest aparat nu a fost conceput pentru a fi folosit de persoane (inclusiv copii) cu capacități fizice, senzoriale sau mintale diminuate sau de persoane fără experiență sau cunoștințe privind utilizarea unor aparate asemănătoare. Exceptie facsite cazul în care aceste persoane sunt supravegheate de o persoană responsabilă de siguranța lor sau au beneficiat din partea persoanei responsabile de instrucții prealabile referitoare la utilizarea aparatului. Este recomandat supravegherea copilor, pentru a vă asigura că aceștia nu se joacă cu aparatul.

• Nu utilizați aparatul dumneavoastră și contactați un centru de servicii autorizat dacă: aparatul dumneavoastră a căzut, dacă acesta nu funcționează normal.

• Aparatul trebuie scos din priză: înainte de operațiunile de curățare și întreținere, în caz de funcționare anormală, imediat după ce ați terminat utilizarea acestuia.

• Nu utilizați aparatul în caz în care cablul este deteriorat

• Nu scufundați aparatul în apă și nu îl treceți sub apă nici măcar pentru curățare.

• Nu țineți aparatul cu mâinile ude.

• Pentru a scoate aparatul din priză, nu trageți de cablul de alimentare, ci apucați fișa.

• Nu utilizați un prelungitor electric.

• Nu curățați aparatul folosind produse abrazive sau corozive.

• Nu utilizați aparatul la o temperatură sub 0°C și peste 35°C.

GARANȚIE

Aparatul dumneavoastră este destinat exclusiv unei utilizări domestice.

Garantația nu poate fi utilizată în scopuri profesionale.

Garantația devine nulă și-și pierde valabilitatea în cazul unei utilizări incorrecte.

ȘĂ PARTICIPĂM LA PROTECȚIA MEDIULUI!

Aparatul dumneavoastră conține numeroase materiale valorificabile sau reciclabile.

Prețeați! Ia un punct de colectare sau, în lipsa acestuia, la un centru de servicii autorizat pentru a fi procesat în mod corect/surprinzător.

Instrucțiunile sunt disponibile și pe website-ul nostru www.rowenta.com

BS

Pročitajte uputstva prije korištenja uređaja da biste spriječili sve nepoželjne nastale zbog nepravilne upotrebe.

U cilju izbjegavanja svake moguće opasnosti od nepravilne upotrebe.

Aparat za šišanje

SIGURNOSNI SAVJETI

• U cilju vaše sigurnosti, ovaj aparat je u skladu s važećim normama i propisima (Direktiva o najnižem naponu, elektromagnetnoj kompatibilnosti, okolišu...).

• Provjerite da li napon vaše električne instalacije odgovara naponu vaše aparata. Svaka greška prilikom priključivanja, može izazvati neovlaštena oštećenja koja nisu obuhvaćena garancijom.

• Inštalacija aparata i njegova upotreba moraju u svakom slučaju biti u skladu s propisima koji su na snazi u vašoj zemlji.

• Aparat za šišanje smiju koristiti djeca starosne dobi od 3 godine pod nadzorom.

• Ovaj aparat mogu koristiti djeca starija od 8 godina starosti i osobe sa smanjenim fizičkim, osjetilnim ili mentalnim sposobnostima ili nedostatkom iskustva i znanja, ako su pod nadzorom ili su primili detaljna uputstva kako da koriste aparat na siguran način i ako shvataju opasnosti do kojih bi moglo da dođe. Djeca ne smiju da se igraju s aparatom. Čišćenje i održavanje aparata ne smije da obavljaju djeca bez nadzora.

• Ako je kabl za napajanje oštećen, njega mora zamijeniti proizvođač, njegov ovlašteniji servis ili osoba sličnih kvalifikacija, u cilju izbjegavanja svake eventualne opasnosti.

• **• BUDITE OPREZNI:** Držite aparat na suvom.

• **⚡** Odvojiva jedinica napajanja: aparat se mora koristiti isključivo sa isporučеним napajanjem 0850.

• Ne koristite aparat u blizini kadi, tuša i drugih izvora vode.
• Ako aparat koristite u kupatilu, isključite ga iz struje nakon upotrebe, jer blizina vode može predstavljati opasnost čak i kad je aparat isključen.

• Nije predviđeno da aparat koristi deca, hendikepirane osobe/kao ni lica koja nisu upoznata sa radom aparata. Mogu ga koristiti samo ako su pod nadzorom osobe od govorne za njihovu bezbednost koja je upoznata sa uputstvom za upotrebu aparata. Decu treba nadzirati sve vreme da se ni u kom slučaju ne igraju aparatom.

• Aparat mora biti isključen iz mreže: prije čišćenja i održavanja, u slučaju nepravilnog funkcioniranja, čim ste ga prestali upotrebljavati.

• Ne koristite svoj aparat i obratite se ovlaštenom servisnom centru ako: je vaš aparat ispao ili ako ne funkcioniše ispravno.

• Ne koristite ako je kabl oštećen.

• Ne uranjajte niti stavljate pod vodu, čak ni kod čišćenja.

• Ne držite vlažnim rukama.

• Ne isključite iz mreže povlačenjem za kabl, već povlačenjem za utičnik.

• Ne koristite električni produžni kabl.

• Ne čistite abrazivnim ili korozivnim proizvodima.

• Ne koristite na temperaturi nižoj od 0 °C i višoj od 35 °C.

GARANCIJA

Vaš aparat namijenjen je samo za upotrebu u domaćinstvu.

U slučaju se koristiti u profesionalne svrhe.

U slučaju nepravilne upotrebe, garancija se poništava.

ZASTITA ZIVOTNE SREDINE JE NA PРVOM MESTU!

U cilju vaše sigurnosti, ovaj uređaj je sukladan s važećim normama i propisima (Direktiva o najnižem naponu, elektromagnetnoj kompatibilnosti, okolišu...).

• Provjerite odgovara li napon vaše električne instalacije naponu vašeg uređaja. Svaka greška u priključivanju može izazvati nepopravna oštećenja koja nisu obuhvaćena garancijom.

• Inštalacija aparata i njegova upotreba moraju u svakom slučaju biti u skladu s propisima koji su na snazi u vašoj zemlji.

• Aparat koji sadrži vrijedne materijale koje je moguće ponovno koristiti ili reciklirati.

• Aparat odložite na lokalno mjesto za sakupljanje otpada iz domaćinstva.

Tyto Instrukce jsou k nahlédnutí také na našich stránkách www.rowenta.com

HR

Prije uporabe uređaja pažljivo pročitajte upute i sačuvajte ih.

Šišač za kosu

SIGURNOSNI SAVJETI

• U cilju vaše sigurnosti, ovaj uređaj je sukladan s važećim normama i propisima (Direktiva o najnižem naponu, elektromagnetnoj kompatibilnosti, okolišu...).

• Provjerite odgovara li napon vaše električne instalacije naponu vašeg uređaja. Svaka greška u priključivanju može izazvati nepopravna oštećenja koja nisu obuhvaćena garancijom.

• Inštalacija uređaja i njegova uporaba moraju u svakom slučaju biti sukladni s propisima koji su na snazi u vašoj zemlji.

• Uredaj smiju koristiti djeca dobi od 3 godine pod nadzorom.

• Ovaj uređaj smiju rabiti djeca starosti 8 i više godina te osobe sa smanjenim fizičkim, osjetilnim ili mentalnim sposobnostima ili manjkom iskustva i znanja, ako su pod nadzorom ili im se daje upute za rad s uređajem na siguran način te razumiju s time povezane opasnosti. Djeca se ne smiju igrati s uređajem. Djeca ne smiju čistiti ni održavati uređaj bez nadzora.

• Ako je priključni vod oštećen, njega mora zamijeniti proizvođač, njegov ovlašteniji servis ili osoba sličnih kvalifikacija, u cilju izbjegavanja svake eventualne opasnosti.

• **BUDITE OPREZNI:** Čuvajte uređaj na suhom.

• **⚡** Odvojiva jedinica za napajanje: uređaj se mora upotrebljavati isključivo s isporučеним napajanjem 0850.

Ne koristite uređaj u blizini kadi, tuševa, lavaboa i drugih prijemnih posuda koje sadržavaju vodu.

• Kad se uređaj koristi u kupatilu, isključite ga iz mreže nakon uporabe, jer blizina vode može predstavljati opasnost čak i kad je uređaj zaustavljen.

• Ovaj uređaj nije predviđen za uporabu od strane osoba (uključujući djecu) čije su fizičke, osjetilne ili mentalne sposobnosti smanjene, niti od strane osoba bez iskustva ili poznavanja, osim su pod nadzorom osobe zadužene za njihovu sigurnost. Djecu treba nadzirati tako da se ni u kom slučaju ne igraju s uređajem.

• Uređaj mora biti isključen iz mreže: prije čišćenja i održavanja, u slučaju nepravilnog funkcioniranja, čim ste ga prestali rabiti.

• Ne rabite svoj uređaj i obratite se ovlaštenome servisnom centru ako: je vaš uređaj doživio pad, ako ne funkcioniira normalno.

• Ne rabiti ako je priključni vod oštećen.

• Ne uranjati niti stavljati pod vodu, čak ni kod čišćenja.

• Ne držite vlažnim rukama.

• Ne isključite iz mreže povlačenjem za priključni vod, nego povlačenjem za utikač.

• Ne rabite električni produžni priključni vod.

• Ne čistite abrazivn ili korozivnim proizvodima.

• Ne rabite na temperaturi nižoj od 0 °C i višoj od 35 °C.

JAMSTVO

Vaš je uređaj namijenjen samo za uporabu u kućanstvu.

On se ne može rabiti u profesionalne svrhe.

U slučaju nepravilne upotrebe, jamstvo se poništava.

ZASTITA OKOLIŠA NA PРVOM JE MESTU!

U cilju vaše sigurnosti, ovaj uređaj sadrži vrijedne materijale koje je moguće ponovno koristiti ili reciklirati.

Uredaj zbrinite na lokalno sabirno mjesto za otpad iz kućanstva.

PL

Przełączaj instrukcje przed użyciem urządzenia, aby uniknąć ewentualnych zagrożeń wynikających z nieprawidłowej obsługi.

Ove upute dostupne su i na našoj web stranici www.rowenta.com

SR

Pročitajte uputstva pre korištenja uređaja da biste spriječili sve nepoželjne nastale zbog nepravilne upotrebe.

Aparat za šišanje

BEZBEDNOSNI SAVETI

• U cilju vaše bezbednosti, ovaj aparat je u skladu sa važećim normama i propisima (Direktiva o najnižem naponu, elektromagnetnoj kompatibilnosti, okolišu...).

• Provjerite da li napon u Vašem domaćinstvu odgovara naponu aparata. Svaka greška priključivanja može izazvati neovlaštena oštećenja koja nisu obuhvaćena garancijom.

• Instalacija aparata i njegova upotreba moraju u svakom slučaju da budu u skladu sa propisima koji važe u Vašoj zemlji.

• Aparat za šišanje smeju da koriste deca uzrasta od 3 godine pod nadzorom.

• Aparat mogu da koriste deca sa navršenih 8 godina i starija, hendikepirane osobe kao i lica bez iskustva i znanja ako su pod nadzorom osobe odgovorne za njihovu bezbednost. Deca ne treba da se igraju aparatom. Deca bez nadzora ne treba da čiste i koriste aparat.

• Ako je kabl za napajanje oštećen, mora ga zaminiti kvalifikovana osoba u ovlašćenom servisu da bi se izbegla eventualna opasnost.

• **BUDITE OPREZNI:** držite aparat na suvom.

• **⚡** Demontažna jedinica za napajanje: aparat se mora koristiti isključivo sa isporučеним napajanjem 0850.

• Ne koristite aparat u blizini kadi, tuša i drugih izvora vode.

• Ako aparat koristite u kupatilu, isključite ga iz struje nakon upotrebe, jer blizina vode može da predstavlja opasnost čak i kada je aparat isključen.

• Nije predviđeno da aparat koriste deca, hendikepirane osobe/kao ni lica koja nisu upoznata sa radom aparata. Mogu ga koristiti samo ako su pod nadzorom osobe od govorne za njihovu bezbednost koja je upoznata sa uputstvom za upotrebu aparata. Decu treba nadzirati sve vreme da se ni u kom slučaju ne igraju aparatom.

• Ako je aparat ipak ili ne funkcioniše ispravno, ne koristite ga bez odmah kontaktiranja ovlašćenog servisa.

• Nvek isključite aparat iz struje: pre čišćenja, ako aparat nepravilno funkcioniše i odmah nakon upotrebe.

• Ne koristite

Ovaj dokument je originalno proizveden i objavljen od strane proizvođača, brenda Rowenta, i preuzet je sa njihove zvanične stranice. S obzirom na ovu činjenicu, Tehnoteka ističe da ne preuzima odgovornost za tačnost, celovitost ili pouzdanost informacija, podataka, mišljenja, saveta ili izjava sadržanih u ovom dokumentu.

Napominjemo da Tehnoteka nema ovlašćenje da izvrši bilo kakve izmene ili dopune na ovom dokumentu, stoga nismo odgovorni za eventualne greške, propuste ili netačnosti koje se mogu naći unutar njega. Tehnoteka ne odgovara za štetu nanесenu korisnicima pri upotrebi netačnih podataka. Ukoliko imate dodatna pitanja o proizvodu, ljubazno vas molimo da kontaktirate direktno proizvođača kako biste dobili sve detaljne informacije.

Za najnovije informacije o ceni, dostupnim akcijama i tehničkim karakteristikama proizvoda koji se pominje u ovom dokumentu, molimo posetite našu stranicu klikom na sledeći link:

<https://tehnoteka.rs/p/rowenta-trimer-tn9300-akcija-cena/>