

Uputstvo za upotrebu

PHILIPS fen BHD360/20

PHILIPS



Tehnoteka je online destinacija za upoređivanje cena i karakteristika bele tehnike, potrošačke elektronike i IT uređaja kod trgovinskih lanaca i internet prodavnica u Srbiji. Naša stranica vam omogućava da istražite najnovije informacije, detaljne karakteristike i konkurentne cene proizvoda.

Posetite nas i uživajte u ekskluzivnom iskustvu pametne kupovine klikom na link:

<https://tehnoteka.rs/p/philips-fen-bhd36020-akcija-cena/>

Register your product and get support at www.philips.com/welcome

	BH0342/70	BH0350/70	
EN	User manual	HU	Férfiárasítókészletény kézikönyve
DA	Brugervejledning	KR	Κοιμησάμενος, αγνώστου
DE	Benutzerhandbuch	LJ	Vetoritoje vadnos
EL	Εγχειρίδιο χρήσης	LV	Lietuvaišų naudojimo instrukcija
ES	Manual del usuario	PL	Instrukcja obsługi
FR	Mode d'emploi	RO	Manualul utilizatorului
ID	Buku Petunjuk Pengguna	SK	Průvodce uživatele
IT	Manuale utente	SL	Uporabniški priročnik
NL	Gebruiksaanwijzing	SR	Korisnički priručnik
NO	Bruksanvisning	TR	Kullanma kılavuzu
PT	Manual do utilizador	UK	Важно за споживача
SU	Arasidharahandbook	SD	Manual peldotird
TR	Kullanma kılavuzu	TH	คู่มือการใช้งาน
GR	Παρουσίαση και περιγραφή προϊόντος	UA	Інструкція користувача
CS	Každodenní holení		
HR	Korisnički priručnik		

PHILIPS

Specifications are subject to change without notice

© 2020 Koninklijke Philips NV. All rights reserved.

3000 957 0451

English

Read the user manual carefully before you use the appliance and keep it for future reference.

WARNING: Do not use this appliance near water.

When the appliance is used in a bathroom, unplug it after use since the proximity of water presents a risk, even when the appliance is switched off.

WARNING: Do not use this appliance near bathtubs, showers, basins or other vessels containing water. Always unplug the appliance after use.

If the appliance overheats, it switches off automatically. Unplug the appliance and let it cool down for a few minutes. Before you switch the appliance on again, check the grilles to make sure they are not blocked by fluff, hair, etc.

If the main cord is damaged, you must have it replaced by Philips, a service centre authorised by Philips or similarly qualified persons in order to avoid a hazard.

This appliance can be used by children aged from 8 years and above and persons with reduced physical, sensory or mental capabilities or lack of experience and knowledge if they have been given supervision or instruction concerning use of the appliance in a safe way and understand the hazards involved. Children shall not play with the appliance. Cleaning and user maintenance shall not be made by children without supervision.

For additional protection, we advise you to install a residual current device (RCD) in the electrical circuit that supplies the bathroom. This RCD must have a rated residual operating current not higher than 30mA. Ask your installer for advice.

Do not insert metal objects into the air grilles to avoid electric shock. Never block the air grilles. Before you connect the appliance, ensure that the voltage indicated on the appliance corresponds to the local power voltage.

Do not use the appliance for any other purpose than described in this manual. Do not use the appliance on artificial hair.

When the appliance is connected to the power, never leave it unattended. Never use any accessories or parts from other manufacturers or that Philips does not specifically recommend. If you use such accessories or parts, your guarantee becomes invalid.

Do not wind the main cord round the appliance.

Wait until the appliance has cooled down before you store it.

Do not pull on the power cord after using. Always unplug the appliance by holding the plug.

Do not operate the appliance with wet hands.

Always return the appliance to a service centre authorized by Philips for examination or repair. Repair by unqualified people could result in an extremely hazardous situation for the user.

Electromagnetic fields (EMF)
This Philips appliance complies with applicable standards and regulations regarding exposure to electromagnetic fields.

Recycling
This appliance complies with applicable standards and regulations regarding exposure to electromagnetic fields.

Recycling
This appliance complies with applicable standards and regulations regarding exposure to electromagnetic fields.

Dansk
Læs denne brugsvejledning grundigt, for du tager apparatet i brug, og efterfølgende gem den.

ADVARSEL: Anvend ikke dette apparat i nærheden af vand.

Hvis du anvender apparatet i badeværelset, skal du trække stikket ud efter brug, da vand udgør en risiko, selv apparatet er slukket.

ADVARSEL: Brug ikke dette apparat i nærheden af badekar, brusekabiner, kummer eller andre kar, der indeholder vand.

Tag altid stikket ud, efter du har brugt apparatet.

Hvis apparatet bliver overophedet, slukker det automatisk. Tag stikket ud af stikkontakten, og lad apparatet afkøle i et par minutter. For to lænder apparatet igen, skal du kontrollere griltene for at sikre, at de ikke er blokeret af frug, hår osv.

Hvis nedledningen er beskadiget, skal den af sikkerhedsmæssige årsager udskiftes af Philips, et af servicecenter, der er godkendt af Philips, eller af personer med tilsvarende kvalifikation.

Dette apparat kan bruges af børn fra 8 år og opefter og af personer med reducerede fysiske, sensoriske eller mentale evner eller manglende erfaring og viden, hvis de er blevet instrueret i sikker brug af apparatet og forstår de medfølgende risici. Lad ikke børn lege med apparatet. Rengøring og vedligeholdelse må ikke foretages af børn uden opsyn.

Som en ekstra sikkerhedsforanstaltning anbefales det, at installationen til badeværelset er forsynet med et HFI-relæ, der ikke overstiger 30mA. Kontakt eventuelt en el-installatør.

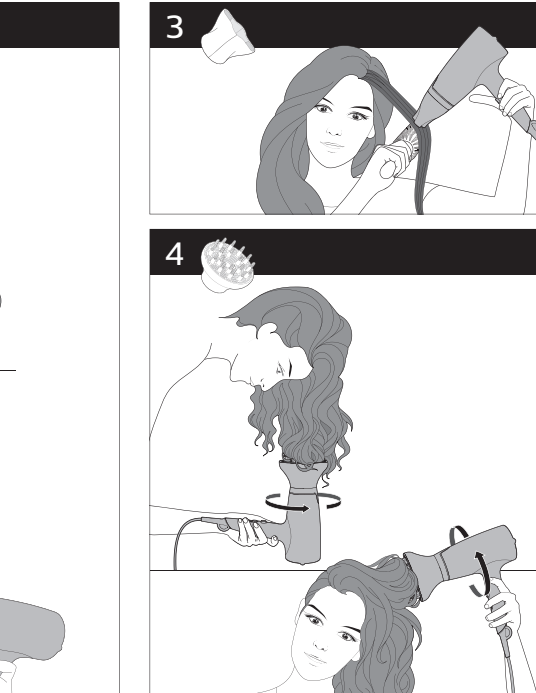
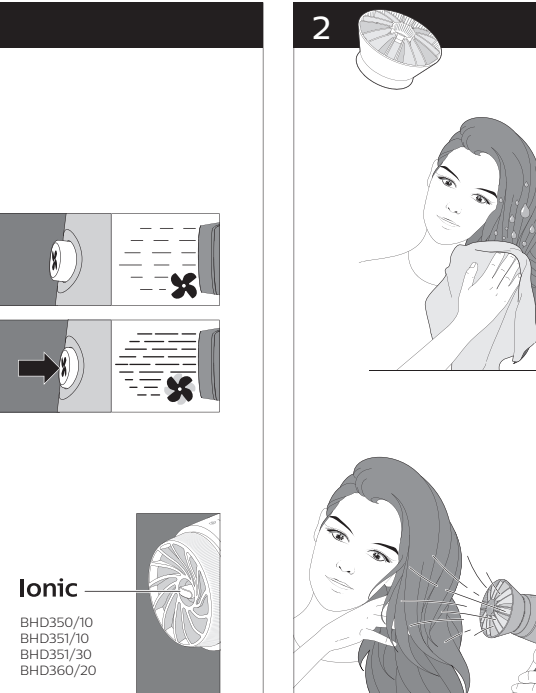
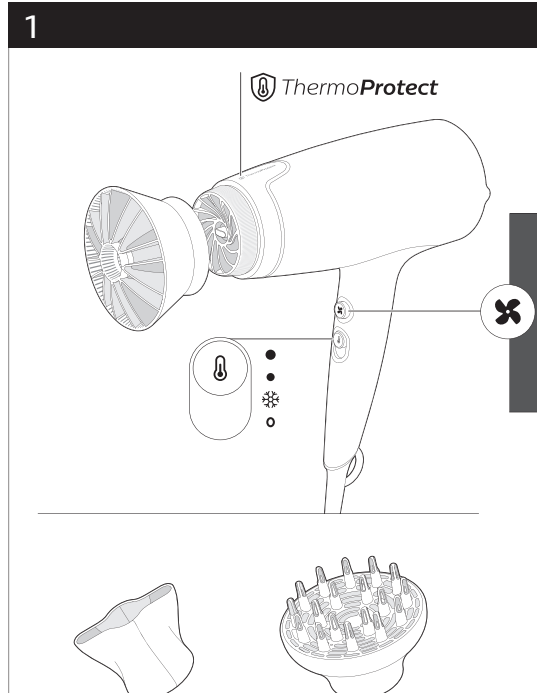
Stik aldrig metalgenstande ind i luftgitterne, da dette kan give elektrisk stød.

Blokér aldrig luftgitterne. For du tilslutter apparatet, skal du sikre dig, at der ingen spænding, der er angivet på apparatet, svarer til den lokale spænding.

Brug ikke apparatet til andre formål end dem, der er beskrevet i vejledningen.

Brug ikke apparatet på kunstigt hår. Hold konstant opsyn med apparatet, når det er sluttet til stikkontakten.

Brug aldrig tilbehør eller dele fra andre fabrikater eller tilbehør/dele, som ikke specificer et anbefalet af Philips. Hvis du anvender en sådan type tilbehør eller dele, annulleres garantien.



1. Du må ikke sno hovedledningen rundt om apparatet.

Læg aldrig apparatet væk, for det er helt afkølet.

Træk ikke i nedledningen efter brug. Tag altid stikket ud af stikkontakten ved at holde fast i stikket.

Undlad at betjene apparatet med våde hænder.

• Reparation og eftersyn af apparatet skal altid foretages på et autoriseret Philips –serviceværksted. Reparation udført af ukvalificeret personale kan medføre ekstremt farlige situationer for brugeren.

Elektromagnetiske felter (EMF)
Dette Philips apparat overholder alle gældende standarder og regler angående eksponering for elektromagnetiske felter.

Genbrug
Dette Philips apparat overholder alle gældende standarder og regler angående eksponering for elektromagnetiske felter.

Genbrug
Dette Philips apparat overholder alle gældende standarder og regler angående eksponering for elektromagnetiske felter.

Deutsch
Lesen Sie vor Gebrauch des Geräts die Bedienungsanleitung sorgfältig durch, und bewahren Sie sie für die Zukunft auf.

WARNING: Verwenden Sie das Gerät nicht in der Nähe von Wasser.

• Wenn das Gerät in einem Badezimmer verwendet wird, trennen Sie es nach dem Gebrauch von der Stromversorgung. Die Nähe zum Wasser stellt ein Risiko dar, sogar wenn das Gerät abgeschaltet ist.

WARNING: Verwenden Sie das Gerät nicht in der Nähe von Badewannen, Duschen, Waschbecken oder sonstigen Behältern mit Wasser.

Ziehen Sie nach jedem Gebrauch den Netzstecker aus der Steckdose. • Bei Überhitzung wird das Gerät automatisch ausgeschaltet. Ziehen Sie den Stecker aus der Steckdose, und lassen Sie das Gerät einige Minuten lang abkühlen. Vergegenwärtigen Sie sich vor dem erneuten Einschalten, dass keine Flüssig., Haare usw. die Gebläseöffnung blockieren.

Um Gefährdungen zu vermeiden, darf ein defektes Netz Kabel nur von einem Philips Service-Center, einer von Philips autorisierten Werkstatt oder einer ähnlich qualifizierten Person durch ein Original-Ersatzkabel ersetzt werden.

Dieses Gerät kann von Kindern ab 8 Jahren und Personen mit verringerten physischen, sensorischen oder psychischen Fähigkeiten oder Mangel an Erfahrung und Kenntnis verwendet werden, wenn sie bei der Verwendung beaufsichtigt werden oder der Anweisung zum sicheren Gebrauch des Geräts erhalten und die Gefahren verstanden haben. Kinder dürfen nicht mit dem Gerät spielen. Die Reinigung und Wartung darf nicht von Kindern ohne Aufsicht durchgeführt werden.

Der Einbau einer Fehlerstromschutzeinrichtung in dem Stromkreis, der das Badezimmer versorgt, bietet zusätzlichen Schutz. Dieses Gerät muss über einen Nennauslösestrom von maximal 30 mA verfügen. Bei Fragen wenden Sie sich an Ihren Installateur.

Führen Sie keine Metallgegenstände in die Lufteinlass- oder Gebläseöffnung ein, da dies zu Stromschlägen führen kann.

Halten Sie Lufteinlassgitter und Gebläseöffnung immer frei. Bevor Sie das Gerät an eine Steckdose anschließen, überprüfen Sie, ob die auf dem Gerät angegebene Spannung mit der Netzspannung vor Ort übereinstimmt.

Verwenden Sie das Gerät nie für andere als in dieser Bedienungsanleitung beschriebene Zwecke.

Verwenden Sie das Gerät nicht zum Trocknen von Kunsthaar.

Wickeln Sie das Netz Kabel nicht um das Gerät.

Lassen Sie das Gerät abkühlen, bevor Sie es wegräumen.

Ziehen Sie nach der Verwendung nicht am Netz Kabel. Ziehen Sie stattdessen am Netzstecker, um das Gerät von der Stromversorgung zu trennen.

Bedienen Sie das Gerät nicht mit nassen Händen.

Geben Sie das Gerät zur Überprüfung bzw. Reparatur stets an ein von Philips autorisiertes Service-Center. Eine Reparatur durch unqualifizierte Personen kann zu einer hohen Gefährdung für den Verbraucher führen.

Elektromagnetische Felder (EMF)
Dieses Philips apparat überholder alle gældende standarder og regler angående eksponering for elektromagnetiske felter.

Recycling
Dette Philips apparat overholder alle gældende standarder og regler angående eksponering for elektromagnetiske felter.

Recycling
Dette Philips apparat overholder alle gældende standarder og regler angående eksponering for elektromagnetiske felter.

Dansk
Læs denne brugsvejledning grundigt, for du tager apparatet i brug, og efterfølgende gem den.

ADVARSEL: Anvend ikke dette apparat i nærheden af vand.

Hvis du anvender apparatet i badeværelset, skal du trække stikket ud efter brug, da vand udgør en risiko, selv apparatet er slukket.

ADVARSEL: Brug ikke dette apparat i nærheden af badekar, brusekabiner, kummer eller andre kar, der indeholder vand.

Tag altid stikket ud, efter du har brugt apparatet.

Hvis apparatet bliver overophedet, slukker det automatisk. Tag stikket ud af stikkontakten, og lad apparatet afkøle i et par minutter. For to lænder apparatet igen, skal du kontrollere griltene for at sikre, at de ikke er blokeret af frug, hår osv.

Hvis nedledningen er beskadiget, skal den af sikkerhedsmæssige årsager udskiftes af Philips, et af servicecenter, der er godkendt af Philips, eller af personer med tilsvarende kvalifikation.

Dette apparat kan bruges af børn fra 8 år og opefter og af personer med reducerede fysiske, sensoriske eller mentale evner eller manglende erfaring og viden, hvis de er blevet instrueret i sikker brug af apparatet og forstår de medfølgende risici. Lad ikke børn lege med apparatet. Rengøring og vedligeholdelse må ikke foretages af børn uden opsyn.

Som en ekstra sikkerhedsforanstaltning anbefales det, at installationen til badeværelset er forsynet med et HFI-relæ, der ikke overstiger 30mA. Kontakt eventuelt en el-installatør.

Stik aldrig metalgenstande ind i luftgitterne, da dette kan give elektrisk stød.

Blokér aldrig luftgitterne. For du tilslutter apparatet, skal du sikre dig, at der ingen spænding, der er angivet på apparatet, svarer til den lokale spænding.

Brug ikke apparatet til andre formål end dem, der er beskrevet i vejledningen.

Brug ikke apparatet på kunstigt hår. Hold konstant opsyn med apparatet, når det er sluttet til stikkontakten.

Brug aldrig tilbehør eller dele fra andre fabrikater eller tilbehør/dele, som ikke specificer et anbefalet af Philips. Hvis du anvender en sådan type tilbehør eller dele, annulleres garantien.

Ελληνικό
Παρακαλούμε να διαβάσετε προσεκτικά τις οδηγίες πριν χρησιμοποιήσετε τη συσκευή και κρατήστε το για μελλοντική αναφορά.

ΠΡΟΕΙΔΟΠΟΙΗΣΗ: Μην χρησιμοποιείτε αυτήν τη συσκευή κοντά σε νερό.

• Όταν χρησιμοποιείτε τη συσκευή στο μπάνιο, αποσυνδέστε την από την πρίζα μετά τη χρήση καθώς η εγγύτητα με νερό αποτελεί κίνδυνο ασφάλειας και όταν η συσκευή είναι αποσυνδεδεμένη.

ΠΡΟΕΙΔΟΠΟΙΗΣΗ: Μην χρησιμοποιείτε αυτήν τη συσκευή κοντά σε μηχανές, γυαζιέρες ή άλλους είδους ακέλυ που περιέχουν νερό. Αποσυνδέστε πάντα τη συσκευή από την πρίζα μετά από κάθε χρήση.

• Αν η συσκευή υπερθερμαίνεται, απενεργοποιείται αυτόματα. Αποσυνδέστε τη συσκευή από την πρίζα και αφήστε τη να κρυώσει για μερικά λεπτά. Πριν ενεργοποιήσετε ξανά τη συσκευή, ελέγξτε τις γρίλιες

ώστε να βεβαιωθείτε ότι δεν έχουν μπλοκάρει από χνούδια, τρίχες κ.λπ. • Αν το καλώδιο υποστεί φθορά, θα πρέπει να αντικατασταθεί από ένα κέντρο επισκευών εξουσιοδοτημένο από τη Philips ή από εξίσου εξειδικευμένα άτομα προς αποφυγή κινδύνου.

• Αυτή η συσκευή μπορεί να χρησιμοποιηθεί από παιδιά από 8 ετών και πάνω και από άτομα με περιορισμένες σωματικές, αισθητήριες ή διανοητικές ικανότητες ή από άτομα χωρίς εμπειρία και γνώση, με την προϋπόθεση ότι η χρησιμοποίησή του επιτηρείται ή ότι έχουν λάβει οδηγίες σχετικά με την ασφαλή

χρήση και κατανοούν τους ενδεχόμενους κινδύνους. Τα παιδιά δεν πρέπει να παίζουν με τη συσκευή. Τα παιδιά δεν πρέπει να καθαρίζουν και να συντηρούν τη συσκευή χωρίς επίτηρηση.

• Για επιπλέον προστασία, σας συνιστούμε να εγκαταστήσετε ένα μηχανισμό προστασίας από διαρροή ρεύματος (RCD) στο ηλεκτρικό κύκλωμα που τροφοδοτεί το μπάνιο σας. Αυτό ο μηχανισμός δεν θα πρέπει να έχει διαβαθμίση τιμής παραμόνωσης ρεύματος μεγαλύτερης από 30mA. Για περαιτέρω πληροφορίες, συμβουλευτείτε τον ηλεκτρολόγο σας.

• Μην τοποθετείτε μεταλλικά αντικείμενα μέσα στις γρίλιες, για να αποφευχτεί τον κίνδυνο ηλεκτροπληξίας.

• Μην φράζετε ποτέ τις γρίλιες αέρα. • Προτού συνδέσετε τη συσκευή, βεβαιωθείτε ότι η τήση που αναγράφεται στη συσκευή αντιστοιχεί στην τοπική τήση ρεύματος.

• Μην χρησιμοποιείτε τη συσκευή για κανένα άλλο σκοπό εκτός από αυτόν που περιγράφεται στο παρόν εγχειρίδιο.

• Μην χρησιμοποιείτε τη συσκευή σε στενά ή υακλά.

• Όταν η συσκευή είναι αποσυνδεδεμένη στην πρίζα, μην τη αφήνετε χωρίς παρακολούθηση.

• Μην χρησιμοποιείτε ποτέ εξαρτήματα ή μέρη από άλλους κατασκευαστές ή που δεν συνιστώνται ρητά από τη Philips. Εάν χρησιμοποιήσετε τέτοια εξαρτήματα ή μέρη, η εγγύησή σας καθίσταται άκυρη.

• Μην τυλίγετε το καλώδιο γύρω από τη συσκευή.

• Περιμένετε έως ότου κρυώσει η συσκευή για να την αποθηκεύσετε. • Μετά τη χρήση, μην τραβήξετε το καλώδιο από την πρίζα. Να αποσυνδέετε πάντα τη συσκευή από την πρίζα κρατώντας την από το βύσμα.

• Μην χρησιμοποιείτε τη συσκευή με βρεγμένα χέρια.

• Για έλεγχο ή επισκευή της συσκευής, να απεψύνετε πάντα σε ένα εξουσιοδοτημένο κέντρο επισκευών της Philips. Η επισκευή από ένα εξουσιοδοτημένο άτομο μπορεί να αποβεί άκρως επικίνδυνη για το χρήστη.

Ηλεκτρομαγνητικά πεδία (EMF)
Η συσκευή συμμορφώνεται με όλα τα ισχύοντα πρότυπα σχετικά με την έκθεση σε ηλεκτρομαγνητικά πεδία.

Ανακύκλιση
Dette Philips apparat overholder alle gældende standarder og regler angående eksponering for elektromagnetiske felter.

Ανακύκλιση
Dette Philips apparat overholder alle gældende standarder og regler angående eksponering for elektromagnetiske felter.

Επισκευή
Dette Philips apparat overholder alle gældende standarder og regler angående eksponering for elektromagnetiske felter.

Επισκευή
Dette Philips apparat overholder alle gældende standarder og regler angående eksponering for elektromagnetiske felter.

Επισκευή
Dette Philips apparat overholder alle gældende standarder og regler angående eksponering for elektromagnetiske felter.

Επισκευή
Dette Philips apparat overholder alle gældende standarder og regler angående eksponering for elektromagnetiske felter.

Επισκευή
Dette Philips apparat overholder alle gældende standarder og regler angående eksponering for elektromagnetiske felter.

Επισκευή
Dette Philips apparat overholder alle gældende standarder og regler angående eksponering for elektromagnetiske felter.

Επισκευή
Dette Philips apparat overholder alle gældende standarder og regler angående eksponering for elektromagnetiske felter.

Επισκευή
Dette Philips apparat overholder alle gældende standarder og regler angående eksponering for elektromagnetiske felter.

Επισκευή
Dette Philips apparat overholder alle gældende standarder og regler angående eksponering for elektromagnetiske felter.

Επισκευή
Dette Philips apparat overholder alle gældende standarder og regler angående eksponering for elektromagnetiske felter.

Επισκευή
Dette Philips apparat overholder alle gældende standarder og regler angående eksponering for elektromagnetiske felter.

Επισκευή
Dette Philips apparat overholder alle gældende standarder og regler angående eksponering for elektromagnetiske felter.

Επισκευή
Dette Philips apparat overholder alle gældende standarder og regler angående eksponering for elektromagnetiske felter.

Επισκευή
Dette Philips apparat overholder alle gældende standarder og regler angående eksponering for elektromagnetiske felter.

Επισκευή
Dette Philips apparat overholder alle gældende standarder og regler angående eksponering for elektromagnetiske felter.

Επισκευή
Dette Philips apparat overholder alle gældende standarder og regler angående eksponering for elektromagnetiske felter.

Επισκευή
Dette Philips apparat overholder alle gældende standarder og regler angående eksponering for elektromagnetiske felter.

Επισκευή
Dette Philips apparat overholder alle gældende standarder og regler angående eksponering for elektromagnetiske felter.

Επισκευή
Dette Philips apparat overholder alle gældende standarder og regler angående eksponering for elektromagnetiske felter.

Επισκευή
Dette Philips apparat overholder alle gældende standarder og regler angående eksponering for elektromagnetiske felter.

Επισκευή
Dette Philips apparat overholder alle gældende standarder og regler angående eksponering for elektromagnetiske felter.

Επισκευή
Dette Philips apparat overholder alle gældende standarder og regler angående eksponering for elektromagnetiske felter.

Επισκευή
Dette Philips apparat overholder alle gældende standarder og regler angående eksponering for elektromagnetiske felter.

Επισκευή
Dette Philips apparat overholder alle gældende standarder og regler angående eksponering for elektromagnetiske felter.

Επισκευή
Dette Philips apparat overholder alle gældende standarder og regler angående eksponering for elektromagnetiske felter.

Επισκευή
Dette Philips apparat overholder alle gældende standarder og regler angående eksponering for elektromagnetiske felter.

Επισκευή
Dette Philips apparat overholder alle gældende standarder og regler angående eksponering for elektromagnetiske felter.

• Espere a que se enfrie el aparato antes de guardarlo.

• No tire del cable de alimentación después de cada uso. Desenchufe siempre el aparato sujetándolo por la clavija.

• No utilice el aparato con las manos mojadas.

• Lleve siempre el aparato a un centro de servicio autorizado por Philips para su comprobación y reparación. Las reparaciones llevadas a cabo por personal no cualificado pueden dar lugar a situaciones extremadamente peligrosas para el usuario.

Campos eletromagnéticos (CEM)
Este aparelho Philips cumpre todas as normas e regulamentos aplicáveis sobre exposição a campos eletromagnéticos.

Reciclagem
Este aparelho Philips cumpre todas as normas e regulamentos aplicáveis sobre exposição a campos eletromagnéticos.

Reciclagem
Este aparelho Philips cumpre todas as normas e regulamentos aplicáveis sobre exposição a campos eletromagnéticos.

Reciclagem
Este aparelho Philips cumpre todas as normas e regulamentos aplicáveis sobre exposição a campos eletromagnéticos.

Reciclagem
Este aparelho Philips cumpre todas as normas e regulamentos aplicáveis sobre exposição a campos eletromagnéticos.

Reciclagem
Este aparelho Philips cumpre todas as normas e regulamentos aplicáveis sobre exposição a campos eletromagnéticos.

Reciclagem
Este aparelho Philips cumpre todas as normas e regulamentos aplicáveis sobre exposição a campos eletromagnéticos.

Reciclagem
Este aparelho Philips cumpre todas as normas e regulamentos aplicáveis sobre exposição a campos eletromagnéticos.

Reciclagem
Este aparelho Philips cumpre todas as normas e regulamentos aplicáveis sobre exposição a campos eletromagnéticos.

Reciclagem
Este aparelho Philips cumpre todas as normas e regulamentos aplicáveis sobre exposição a campos eletromagnéticos.

Reciclagem
Este aparelho Philips cumpre todas as normas e regulamentos aplicáveis sobre exposição a campos eletromagnéticos.

Reciclagem
Este aparelho Philips cumpre todas as normas e regulamentos aplicáveis sobre exposição a campos eletromagnéticos.

Reciclagem
Este aparelho Philips cumpre todas as normas e regulamentos aplicáveis sobre exposição a campos eletromagnéticos.

Reciclagem
Este aparelho Philips cumpre todas as normas e regulamentos aplicáveis sobre exposição a campos eletromagnéticos.

Reciclagem
Este aparelho Philips cumpre todas as normas e regulamentos aplicáveis sobre exposição a campos eletromagnéticos.

Reciclagem
Este aparelho Philips cumpre todas as normas e regulamentos aplicáveis sobre exposição a campos eletromagnéticos.

Reciclagem
Este aparelho Philips cumpre todas as normas e regulamentos aplicáveis sobre exposição a campos eletromagnéticos.

Reciclagem
Este aparelho Philips cumpre todas as normas e regulamentos aplicáveis sobre exposição a campos eletromagnéticos.

Reciclagem
Este aparelho Philips cumpre todas as normas e regulamentos aplicáveis sobre exposição a campos eletromagnéticos.

Reciclagem
Este aparelho Philips cumpre todas as normas e regulamentos aplicáveis sobre exposição a campos eletromagnéticos.

Reciclagem
Este aparelho Philips cumpre todas as normas e regulamentos aplicáveis sobre exposição a campos eletromagnéticos.

Reciclagem
Este aparelho Philips cumpre todas as normas e regulamentos aplicáveis sobre exposição a campos eletromagnéticos.

Reciclagem
Este aparelho Philips cumpre todas as normas e regulamentos aplicáveis sobre exposição a campos eletromagnéticos.

Reciclagem
Este aparelho Philips cumpre todas as normas e regulamentos aplicáveis sobre exposição a campos eletromagnéticos.

Reciclagem
Este aparelho Philips cumpre todas as normas e regulamentos aplicáveis sobre exposição a campos eletromagnéticos.

Reciclagem
Este aparelho Philips cumpre todas as normas e regulamentos aplicáveis sobre exposição a campos eletromagnéticos.

Reciclagem
Este aparelho Philips cumpre todas as normas e regulamentos aplicáveis sobre exposição a campos eletromagnéticos.

Reciclagem
Este aparelho Philips cumpre

Ovaj dokument je originalno proizveden i objavljen od strane proizvođača, brenda Philips, i preuzet je sa njihove zvanične stranice. S obzirom na ovu činjenicu, Tehnoteka ističe da ne preuzima odgovornost za tačnost, celovitost ili pouzdanost informacija, podataka, mišljenja, saveta ili izjava sadržanih u ovom dokumentu.

Napominjemo da Tehnoteka nema ovlašćenje da izvrši bilo kakve izmene ili dopune na ovom dokumentu, stoga nismo odgovorni za eventualne greške, propuste ili netačnosti koje se mogu naći unutar njega. Tehnoteka ne odgovara za štetu nanесenu korisnicima pri upotrebi netačnih podataka. Ukoliko imate dodatna pitanja o proizvodu, ljubazno vas molimo da kontaktirate direktno proizvođača kako biste dobili sve detaljne informacije.

Za najnovije informacije o ceni, dostupnim akcijama i tehničkim karakteristikama proizvoda koji se pominje u ovom dokumentu, molimo posetite našu stranicu klikom na sledeći link:

<https://tehnoteka.rs/p/philips-fen-bhd36020-akcija-cena/>