

Uputstvo za upotrebu

PHILIPS epilator BRE275/00

PHILIPS



Tehnoteka je online destinacija za upoređivanje cena i karakteristika bele tehnike, potrošačke elektronike i IT uređaja kod trgovinskih lanaca i internet prodavnica u Srbiji. Naša stranica vam omogućava da istražite najnovije informacije, detaljne karakteristike i konkurentne cene proizvoda.

Posetite nas i uživajte u ekskluzivnom iskustvu pametne kupovine klikom na link:

<https://tehnoteka.rs/p/philips-epilator-bre27500-akcija-cena/>



- Peelingový kartáč nepoužívejte ihned po epilácii, môžete tak zvýšiť podráždení způsobené epiláci.
- Při epilácii nepoužívejte sprchové nebo koupelové oleje, mohlo by tak dojít k vážnému podráždení pokožky.
- K čištění přístroje nikdy nepoužívejte stlačený vzduch, kovové žinky, abrazivní ani agresivní čističí prostředky, jako je například benzín nebo aceton.
- Ujistěte se, že je malá zástrčka zcela zasunutá do konektoru přístroje. Jakmile ji zcela zasunete, uslyšíte zavakunutí.
- Maximální hladina hluku: Lc = 76 dB(A).

Elektromagnetická pole (EMP)

Tento přístroj Philips odpovídá všem platným normám a předpisům týkajícím se vystavení účinným elektromagnetických polí.

Typy po epilaci

- Pohyb přístroje vede proti směru růstu chloupků, přičemž posuvný spínač/vypínač musí být nasměrován ve směru pohybu přístroje.
- Přílože přístroj k pokože pod úhlem 90°.
- Vaše pokožka musí být čistá, zcela suchá a bez mastnoty. Před epilací nepoužívejte deodorant, make-up ani kosmetické krémy.
- Optimální délka chloupků pro pohodlnou epilaci je 3–4 mm. Pokud jsou chloupky delší, před epilací je zastříhněte.

Výměna

Holící hlava (je-li součástí dodávky). Pokud ji používáte častěji než dvakrát týdně, měňte stříhací jednotku holící hlavy minimálně jednou za dva roky. Stříhací jednotku vždy vyměňte za novou původního typu.

Podpora

Veškerou podporu k výrobkům, například nejčastější dotazy, naleznete na adrese **na www.philips.com/support**

Recyklace

- Tento symbol znamená, že elektrické výrobky nesmí být likvidovány společně s běžným domácím odpadem (obr. 2).
- Dodržujte předpisy vaší země týkající se sběru tříděného odpadu elektrických výrobků.

Eesti

Tähtis ohutusteave

Kasutage toodet ainult ettenähtud otstarbel. Enne toote ja selle tarvikute kasutamist lugege see teave hoolikalt läbi ja hoidke edaspidiseks alles. Vaie kasutamise võib tekitada ohtlikke olukordi ja tõsiselt kahelivastusi. Kaasasolevad tarvikud võivad erinevatel toodetel olla erinevad.

Hoiatus

- Hoidike USB-kaabel ja toiteplokk kuivana (oon. 1).
- Seda seadet võivad kasutada lapsed alates 8. eluaastast ning füüsiliste puuete ja vaimuhäiretega isikud või isikud, kellet puuduvad kogemused ja teadmised, kui neid valvatakse või neile on antud juhendid seadme ohutu kasutamise kohta ja nad mõistavad sellega seotud ohte. Lapsed ei tohi seadmega mängida. Ärge laske lastel seadet järelevalveta puhastada ja hooldada.
- Kasutage seadet karvade eemaldamiseks või priimeriks ainult priirkondadel, mis asuvad kaelast altpool (v.a väikesel habememokkadel).
- Kasutage ainult Philipsi originaaltarvikuid või kulutarvikuid. Kasutage ainult eemaldatavat toiteploki HQ8505.
- Ärge kasutage kahjustunud seadet. Asendage kahjustunud osad uute Philipsi osadega.
- Ärge toiteplokki muutke.
- Toiteploki pöördmatu kahjustamise vältimiseks ärge kasutage seda sellises pistikupesas või sellise pistikupesala lähedal, mis sisaldab elektrilist ohuvärkendit.
- Kasutage ja hoiustage toodet temperatuuril 5 – 35 °C.
- Higieenilistel kaalutlustel peaks seadet kasutama ainult üks isik.
- Ärge kasutage seadet ärritunud või kahjustatud nahal, veeniarenditel, pigmendiläikudel ega sünnimärkidel (millel on karvad). Kui teil on suhkurtõbi, hemofiilia, vähenenud immuunvastus või immuunpuudulikkus, pidage enne seadme kasutamist nõu arstiga.
- Seadme esimestel kasutuskorradel on nahaärritus või punetus normaalne. Nahaärritus väheneb, kui nahk on seadmega harjunud.
- Kahjustuste või vigastuste vältimiseks hoidke töötaavast seadmeid eemal juustest, kuldmetest, ripmetest, riietest jne.
- Ärge kasutage koormisharja kohe pärast epileerimist, kuna see võib suurendada epileerimisel tekkiva võimaliku nahaärrituse ohtu.
- Epileerimisel ei tohi kasutada vanni- ega duššit, sest see võib põhjustada raske nahaärrituse.
- Ärge kunagi kasutage seadme puhastamiseks suuõhku, küürimisüksuna, abrasiivseid puhastusvahendeid ega sööbivälise vedelikke.
- Veenduge, et surute väikesel pistikul täielikult seadme pistikupesale. Kui olete selle täielikult sisse pannud, kuulate klõpsatust.
- Maksimaalne muratase: Lc = 76 dB(A).

Elektromagnetväljad (EMF)

See Philips seade vastab kõikidele elektromagnetliste väljalega kokkupuudet käsitlevatele kohaldatavatele standarditele ja õigusnormidele.

Näpunäiteid epileerimiseks

- Liigutage seadet karvakavule vastassuunas, nii et sisse-välja liugliitli osatask suunas, kuhu soovite seadet liigutada.
- Asetage seade nahale 90° nurga all.

- Nahk peab olema puhas, täiesti kuiv ning nahalt peab olema eemaldatud rasu. Enne epileerimist ärge kasutage deodoranti, meiki ega kreemi.
- Optimaalne karvade pikkus mugavaks epileerimiseks on 3–4 mm. Kui karvad on pikemad, kärpige need enne epileerimist lühemaks.

Osade vahetamine

Raseerimispea (kui kuulub komplekti): Vahetage raseerimispea lõikeotsakut iga kahe aasta tagant või tihedamini, kui kasutate seda rohkem kui kaiks korda nädalas. Vahetage lõikeosa alati originaalvaruosala vastu.

Tugi

Kogu tootete koos korduma kippuvate küsimustega leiate aadressilt **www.philips.com/support**

Ringlussevõtt

See sümbol tähendab, et elektritooteid ei tohi visata tavaliselt olmejäätmete hulka (oon. 2). Järgige oma riigi elektritooteid lahuskogumist reguleerivaid eeskirju.

Hrvatski

Važne sigurnosne informacije

Ovaj proizvod upotrebljavajte samo u svrhu za koju je namijenjen. Prije uporabe proizvoda i njegovih dodatka pažljivo pročitate informacije te ih sačuvajte za buduće potrebe. Zlouporaba može dovesti do opasnosti ili ozbiljnih ošteđenja. Isporučeni dodaci mogu se razlikovati za različite proizvode.

Upozorenje

- Aparat i jedinicu napajanja držite suhima (sl. 1).
- Ovaj aparat mogu koristiti djeca od 8 ili više godina te osobe sa smanjenim fizičkim, osjetilnim ili mentalnim sposobnostima ili nedostatkom iskustva i znanja, ako su pod nadzorom ili su dobile upute o sigurnom korištenju aparata i ako razumiju moguće opasnosti. Djeca se ne smiju igrati aparatom. Djeca bez nadzora ne smiju obavljati čišćenje i korisničko održavanje.
- Uredaj upotrebljavajte samo za uklanjanje ili podrezivanje dlaka na područjima ispod vrata (osim na malim stidnim usnama).
- Upotrebljavajte samo izvornu dodatnu opremu i potrošni materijal tvrtke Philips. Upotrebljavajte samo odvojivu jedinicu napajanja HQ8505.
- Nemojte upotrebljavati oštećeni uređaj. Oštećene dijelove zamijenite novim dijelovima tvrtke Philips.
- Nemojte mijenjati jedinicu napajanja.
- Ne koristite jedinicu napajanja u ili blizu zidnih utičnica koje sadrže električni ovlaživač zraka da sprječite nepopravljivu štetu jedinice napajanja.
- Proizvod koristite i pohranite pri temperaturama između 5 °C i 35 °C.
- Iz higijenskih razloga, uređaj bi trebala upotrebljavati samo jedna osoba.
- Uredaj nemojte upotrebljavati na nadraženoj ili oštećenoj koži, proširenim venama, mirjama ili madežima (s dlačicama). Ako imate oslabljen imunitet ili bolujete od dijabetesa, hemofilije ili imunodeficijencije, prije upotrebe obratite se liječniku.
- Priikom prvih nekoliko korištenja uređaja može doći do nadraženosti kože ili crvenila. To je normalna pojava. Kad se vaša koža navikne na uređaj, nadraženost će se smanjiti.
- Kako biste sprječili oštećenje ili ozljeđu, uključivajte uređaj držite dalje od vlačista, obrva, trepavica, odjeće itd.
- Nemojte upotrebljavati četku za pilng odmah nakon epilacije jer to može pojačati moguću nadraženost kože prouzročenu epilacijom.
- Pri epilaciji nemojte koristiti uilu za kupanje ili tuširanje jer to može prouzročiti jaku nadraženost kože.
- Nikada nemojte koristiti komprimirani zrak, jastučiće za ribanje, abrazivna sredstva za čišćenje ili agresivne tekućine za čišćenje uređaja.

- Provjerite jeste li mali utikač gurnuli do kraja u utičnicu na uređaju. Kada je ugarute do kraja, čui ćete zvuk klika.
- Maksimalna razina buke: Lc = 76 dB(A).

Elektromagnetska polja (EMF)

Ovaj Philips aparat zadovoljava sve važeće standarde i propise u vezi izlaganja elektromagnetskim poljima.

Savjeti za epilaciju

- Aparat pomičite u smjeru suprotnom od smjera rasta dlaka s kliznim gumbom za uključivanje/ isključivanje okrenutim u smjeru pomicanja aparata.
- Uredaj na kožu postavite pod kutom od 90°.
- Koža vam mora biti čista, potpuno suha i bez uljnih preparata. Prije epilacije nemojte upotrebljavati nikakav dezodorans, šminiku ili kremu.
- Optimalna duljina dlaka za ugodniju epilaciju je 3 – 4 mm. Ako su dlaciće dulje, podrežite ih prije epilacije.

Zamjena dijelova

Glava za brljanje (ako je isporučeno): Jedinicu za rezanje glave za brljanje zamijenite svake dvije godine ili ranije ako je upotrebljavate češće od dva puta tjedno. Uvijek zamijenite jedinicu za rezanje originalnim dijelom.

Podrška

Program podrške za sve proizvode, kao što su često postavljana pitanja, pronaći ćete na web-mjestu **www.philips.com/support**

Recikliranje

- Ovaj simbol znači da se električni proizvodi ne smiju odlagati zajedno s uobičajenim kućanskim otpadom (sl. 2).

- Poštujte državne propise o zasebnom prikupljanju električnih proizvoda.

Latviešu

Svařiga informacija par drošību

Šo produktu lietoj tikai tam paredzētajam mērķim. Pirms produkta un tā piederumu lietošanas rūpīgi izlasiet šo svařigo informāciju un saglabāiet to turpmākām uziņām. Nepareiza lietošana var radīt riskus un smagus savainojumus. Komplektā iekļautie piederumi dažādiem produktiem var atšķirties.

Břidinājums

- Ierīci var barošanas blokam vienmēr i jābūt sausiem (l. att.).
- Šo ierīci var izmantot bērni no 8 gadu vecuma un personas ar ierobežotām fiziskajām, uzveres vai garīgajām spējām vai bez pieredzes un zināšanām, ja šim personām tiek nodrošināta uzraudzība vai sniegti norādījumi par ierīces drošu lietošanu un tās saprot liespējamo bīstamību. Bērni nedrīkst rotāļtāies ar ierīci. Bērni bez uzraudzības nedrīkst tīrīt ierīci vai veikt tās tehnisko apkopi.
- Izmantojiet ierīci tikai, lai nonemtu matiņus vai tos apgrieztu vietās zem kakla (zņemot iekšējos kaunuma matiņus).
- Izmantojiet tikai Philips oriģinālos piederumus vai palīgmateriālus. Lietojiet tikai nonemamu barošanas bloku HQ8505.
- Nelietojiet bojātu ierīci. Nomainiet bojātas detaļas ar jaunām Philips detaļām.
- Nepārveidojiet barošanas bloku.
- Nelzmantojiet barošanas bloku kontaktlīdzdās vai blakus kontaktlīdzdām, kurās pašlak ir ievietots vai ir bijis ievietots elektriskais gaisa atsvaidzinātājs. Pretējā gadījumā var neatgriezeniski bojāt barošanas bloku.
- Lietojiet un glabājiet izstrādājumu temperatūrā no 5 °C līdz 35 °C.
- Ievērojot higiēnu, ierīci jālieto tikai vienam cilvēkam.
- Nelietojiet ierīci uz kairinātas vai bojātas ādas, varikozām vēnām, plankumiem vai dzimummīm (ar matiniem). Ja Jums ir cukura diabēts, hemofiļija, samazināta imūnreakcija vai imūndeficīts, vispirms konsultējieties ar ārstu.
- Kad pirmo reizi sākat lietot ierīci, var parādīties ādas kairinājums vai apsārtums. Kad āda pierod pie ierīces, ādas kairinājums samazinās.
- Lai izvairītos no nelabes gadījuma vai traumas, ieslēgto ierīci turiet atstatos no galvas matiem, skropstām, uzacīm, apģērba u.c.
- Nelietojiet pilngau suku uzreiz pēc epilācijas, jo tā var pastiprināt iespējamo ādas kairinājumu, ko radījis epilācija.
- Veicot epilāciju, nelzmantojiet vannai vai dušai paredzētās eļļas, jo tās var stipri kairināt ādu.
- Ierīces tīrīšanai nekad nelietojiet saspiesto gaisu, tīrīšanas sūkļus, abrazīvus tīrīšanas līdzekļus vai kodīgus šķidrumus.
- Partiecinieties, kas iespējzāt mazo spraudni ievietats līgzdā pilnīgi. Kad tas būs pilnībā iekārtots, atskanēs klikšķs.
- Maksimālāts trokšņa līmenis: Lc = 76 dB(A).

Elektromagnētniaī laukai (EML)

Šis Philips prietaiss attīnka visus taikomus standartus ir nuostatus dėl elektromagnētniņ laukū poveikio.

Epilācijas patarīmai

- Braukite depilatoriumi prieš plaukelių augimo kryptį, įungimo / išjungimo slankiūk nukreipę kryptimi, kuria braukiate.
- Prietaisą uždėkite ant odos 90° kampu.
- Oda turi būti švari, visiškai sausa ir nepadengta jokiais riebalais. Prieš epilaciją nenaudokite jokio dezodoranto, makiažo ir kremo.
- Geriausia epiliuoti, kai plauku lęgis yra 3–4 mm.
- Je plaukai lęgsni, prieš epiliuotami juos patrupinkite.

Pakeitimas

Skutimo galvutė (jei tiekama): Skutimo galvutės elementą pakeiskite kas dvėjus metus arba dažniau, jei ji naudojate daugiau nei du kartus per savaitę. Visada pakeiskite kirpimo įtaisą kitu originalaus tipo įtaisu.

Elektromagnētiskie lauki (EML)

Ši Philips ierīce atbilst visiem piemērojamajiem standartiem na noteikumiem, kas attiecas uz elektromagnētisko lauku iedarbību.

Padomi epilācijai

- Virziet ierīci pretēji matu augšanas virzienam, ieslēģšanas/izslēģšanas slēdzēdzis vērstot tājā virzienā, kādā jūs virzāt ierīci.
- Nelietojiet ierīci uz ādas 90° leņķī.
- Jūsū ādai jābūt tīrai, pilnīgi sausai, kā arī uz tās nedrīkst būt nekādu taukvielu. Pirms epilācijas nelzmantojiet dezodorantus, dekoratīvo kosmētiku vai krēmu.
- Optimālāis matu garums ērtai epilēšanai ir 3–4 mm. Ja matīņi ir garāki, pirms epilēšanas tos apgrieziet.

Nomaīņa

Skuģšanas galvīna (ja iekļauta komplektācijā). Nomainiet skuģšanas galvīnas griešanas dāļu ik pēc diviem gadiem vai ātrāk, ja to lietojat vairāk nekā divas reizes nedēļā. Vienmēr nomainiet asmeņu bloku pret oriģinālo detaļu.

Atbalsts

Lai iegūtu informāciju par visu produktu atbalstu, piemēram, bieži uzdotos jautājumus, lūdz, apmeklējiet vietni **www.philips.com/support**

Otreizejā pārstrāde

- Šis simbols nozīmē, ka elektriskos produktus nedrīkst likvidēt kopā ar parastajiem sadzīves atkritumiem (2. att.).
- Ievērojiet vietējos noteikumus par elektrisko produktu savākšanu.

Lietuviškai

Svarbi saugos informacija

Ši produkta naudokite tik pagal patikrį. Prieš naudodami šį gaminį ir/jo priedus atidžiai perskaitykite šią informaciją ir pasilikite ją, jei prireiktų ateityje. Naudojant netinkamai galmos pavojingos situacijos arba rimti sužeidimai. Treikiams priedai skirtingiems produktams gali skirtis.

Ispėjimas

- Prietaisą ir matinimo bloką laikykite sausius (pv. prietaisą gali naudoti 8 metų ir vyresni vaikai bei asmenys, kurių fiziniai, arba neturintieji patirties ir žinių, jei jie prižiūrimi arba jems pateiktos instrukcijos, kaip saugiai naudotis prietaisu, ir jei jie supranta, kokie yra susiję pavojai). Neleiskite vaikams žaisti su šiuo prietaisu. Neleiskite vaikams be priežiūros valyti ar atlikti priežiūrą.

- Prietaisų plaukus šalininkite arba trumpinkite tik žemiau kaklo esančiose kūno vietose (išskyrus vidines lytines lūpas).
- Naudokite tik originalius „Philips“ priedus ar eksploatacines medžiagas. Naudokite tik atjungiamą matinimo įtaisą HQ8505.
- Nenaudokite sugadintu prietaisu. Pakeiskite sugadintais dalis naujomis „Philips“ dalimis. Nemođifikuokite matinimo įtaiso.
- Nekimkite matinimo bloko į sieninius lizdus, kuriuose yra arba buvo elektrinis oro gaiviklis, ir netoli jų, kad išvengtumėte nepataisomo matinimo bloko sugadinimo.
- Naudokite ir laikykite produktą ne žemesnėje kaip 5 °C ir ne aukštesnėje kaip 35 °C temperatūroje.
- Dėl higienos priežasčių prietaisą naudoti turėtų tik vienas žmogus.
- Nenaudokite prietaiso ten, kur oda yra sudirgusi arba pažeista, matosi išsiplėtusios venos; taip pat nenaudokite ant odos dėmių ir apgamy (su plaukeliais). Pirmausia pastariktie su gydytoju, jei sergate cukriniu diabetu, hemofiļija, yra sumažėjęs imunitis atsakas ar diagnozuotas imunodeficitas.
- Prietaisą naudojant pirmą kartą, oda gali šiek tiek sudirgti arba parausti – tokia reakcija yra normali. Prietaisą naudojant ilgiau, oda apsipras ir dirginimas sumažės.
- Kad nesusižeistumėte, veikiant prietaisą laikykite kuo toliau nuo galvos plaukų, antakių ir blakstienų, taip pat nuo drabužių.
- Eksfoliavimo šepetėlio nenaudokite iš karto po epilācijas; tai gali dar labiau sudirginti epiliācijas sudirginimą.
- Epiliuotami nenaudokite vonios ar dušo aliejaus, nes tai gali lemti didelį odos sudirginimą.
- Niekada nevaišykite prietaisu suslęgtu oru.
- Niekada nevaišykite prietaisu suslęgtu oru, šveistikais, abrazyviniais valikliais ar agresyviais šveičyklais.
- Būtinai visiškaį jstumkite maža kistūku į prietaiso lizdą. Kai visiškai įstatysite, išgirsite spragtelėjimą.
- Maksimalus trokšmus lygis: Lc = 76 dB(A).

Elektromāģneses mezōk (EMF)

Ez az Philips készülék az elektromāģneses terekre érvényes ősszes vonatkozó szabványnak és előírásnak megfelel.

Epilācijas tippek

- A készüléket a szőr növekedési irányával szemben mozgassa úgy, hogy a be-és kikapcsoló gomb abba az irányba mutasson, amerre a készülékkel elmozdítja.
- A készüléket tartsa úgy, hogy 90°-os szögeť zárjon be a bőrvél.
- Bőre legyen tiszta, teljesen száraz és zsírmentes. Epilálás előtt ne használjon semmilyen dezodort, sminket vagy krémet.
- A kényelmes epiláláshoz 3–4 mm-es szőrhosszúság az ideális. Ha a szőrszálak hosszabbak, epilálás előtt nyírja le őket.

Epilācijas tīpeķ

A készüléket a szőr növekedési irányával szemben mozgassa úgy, hogy a be-és kikapcsoló gomb abba az irányba mutasson, amerre a készülékkel elmozdítja.

Támogatás

Terméktámogatásért, például a gyakori kérdésekről, kérjük, látogasson el a **www.philips.com/support** oldalra.

Ūjrahasznosítás

- Ez a szimbólum azt jelenti, hogy az elektromos készülékek nem szabad háztartási hulladékként (2. ábra) kezelni.
- Tartsa be az elektromos készülékek külön történő gyűjtésére vonatkozó országos előírásokat.

Polski

Wažne informacije dotyczące bezpieczeństwa

Produkt ten należy stosować zgodnie z przeznaczeniem. Przed pierwszym użyciem produktu i jego akcesoriów zapoznaj się dokładnie z niniejszą broszurą informacyjną i zachowaj ją na przyszłość. Niewłaściwe stosowanie urządzenia może powodować zagrożenia lub doprowadzić do poważnych obrażeń. Akcesoria dostępne w zestawie mogą się różnić w zależności od produktu.

Perdirbimas

- Šis simbolis reiškia, kad elektrinių prietaisų neįgalima išmesti kartu su įprastomis buitinėmis atliekomis (pav. 2).
- Dėl konkretaus elektros prietaisų surinkimo vadovaukitės savo šalies taisyklėmis.

Magyar

Fontos biztonsáģossáģi tudnivalók

A készüléket mindig rendeltetésszerűen használja. A készülék és a tartozékaik első használatá előtt figyelmesen olvassa el ezt a tájékoztatót, és őrtzze meg későbbi használatra. A nem rendeltetészerű használat veszélyes lehet, illetve súlyos sérüléseket okozhat. A küőnböző termékekkel szállított tartozékok eltérhetnek.

Vigyázatk

- Tartsa a készüléket és a hálózati adaptert szárazon (l. ábra).
- A készüléket 8 éven felülű gyermekek, illetve csökkent fizikai, érzelkeségi vagy szellemi képességekkel rendelkező vagy a készülék működésében járatlan személyek is használhatják felügyelet mellett, illetve ha felvilágosítást kaptak a készülék biztonságos működésének módjáról és az azzal járó veszélyekről. Ne engedje, hogy gyermekek játszanak a készülékek. A tisztítást és a felhasználo által is végezhető karbantartást nem végezhetik gyermekek felügyelet nélkül.
- A készüléket csak a nyak alatti területeken (kivéve a belső szeméremkajákat) lévő szőr eltávolításához vagy nyírásához használja. Csak eredeti Philips tartozékokat és fogóeszközöket használjon. Csak HQ8505 típusú leválasztható tápegységét használjon.
- Ne használja a készüléket, ha sérült. A sérült alkatrészeket cserélje új Philips alkatrészekre.
- Ne módosítsa a tápegységet.
- Ne használja a tápegységet olyan fal aljaztatban vagy fal aljazt közléleben, amelyhez elektromos legriffisít vagy csatlakoztatva, mert az a tápegység javíthatatlan károsodását okozhatja.
- A készüléket 5 °C és 35 °C közöttű hőmérsékleten töltsé, használja és tárolja.
- A készülék higiéniai okokból csak egy személy használhatja.

- Ne használja a készüléket irritált vagy sérült bőrön, visszeszer területeken, valaminť (szőrszálas) anyagegyeken. Ha cukorbetegségben, vérzékenységben, csökkent immunválasszal járó betegségekben vagy immunrendszeri elégtelenségben szenved, kérje ki orvosa véleményét a termék használatá előtt. A készülék első használatakor jelenteköz enyhe bőrirritáció vagy bőrpír normális jelenség. Miután a bőr hozzászokott a készülékhez, a bőrirritáció alábbhagy.
- A sérülés és anyagi kár megelőzése érdekében a működő készülékek tartsa tőlo hajatól, szemöldökétől, szempillájától, ruházatától stb.
- Ne használja a hámlasszókefét közvetlenül epilálás után, mivel ez növelheti az epilálás által okozott bőrirritáció veszélyét.
- Epilálásokr ne használjon fűrdő- vagy tusolójakokat, mert azok komoly bőrirritációhoz vezethetnek.
- Soha ne használjon szűrtett levegőt, dörzszivacsot, súrolószert vagy maró hatású tisztítófolyadékot a készülék tisztítására.
- Ellenőrizze, hogy teljesen bedugta-e a káts csatlakozódugót a készülék aljzatába. Kattanas hallatszik, amikor a teljesen bedugta.
- Maximális zajszint: Lc = 76 dB(A).

Elektromāģneses mezōk (EMF)

Ez az Philips készülék az elektromāģneses terekre érvényes ősszes vonatkozó szabványnak és előírásnak megfelel.

Epilācijas tīpeķ

- A készüléket a szőr növekedési irányával szemben mozgassa úgy, hogy a be-és kikapcsoló gomb abba az irányba mutasson, amerre a készülékkel elmozdítja.
- A készüléket tartsa úgy, hogy 90°-os szögeť zárjon be a bőrvél.
- Bőre legyen tiszta, teljesen száraz és zsírmentes. Epilálás előtt ne használjon semmilyen dezodort, sminket vagy krémet.
- A kényelmes epilálásöz 3–4 mm-es szőrhosszúság az ideális. Ha a szőrszálak hosszabbak, epilálás előtt nyírja le őket.

Csere

Borotvafej (ha van): A borotvafej vágóegységét cserélje kétfévente, vagy ha hetente kettőnél többször használja a készüléket, még hamarabb. Minden esetben eredeti típusúra cserélje ki a vágóegységet.

Támogatás

Terméktámogatásért, például a gyakori kérdésekről, kérjük, látogasson el a **www.philips.com/support** oldalra.

Ūjrahasznosítás

- Ez a szimbólum azt jelenti, hogy az elektromos készülékek nem szabad háztartási hulladékként (2. ábra) kezelni.
- Tartsa be az elektromos készülékek külön történő gyűjtésére vonatkozó országos előírásokat.

Polski

Wažne informacije dotyczące bezpieczeństwa

Produkt ten należy stosować zgodnie z przeznaczeniem. Przed pierwszym użyciem produktu i jego akcesoriów zapoznaj się dokładnie z niniejszą broszurą informacyjną i zachowaj ją na przyszłość. Niewłaściwe stosowanie urządzenia może powodować zagrożenia lub doprowadzić do poważnych obrażeń. Akcesoria dostępne w zestawie mogą się różnić w zależności od produktu.

Ostrzeżenie

- Urządzenie i zasilacz przechowuj w suchym miejscu (rys. 1).
- Urządzenie może być używane przez dzieci w wieku powyżej 8 lat oraz osoby z ograniczonymi zdolnościami fizycznymi, sensorycznymi lub umysłowymi, a także nieposiadające wiedzy lub doświadczenia w użytkowaniu tego typu urządzeń, pod warunkiem, że będą one nadzorowane lub zostaną poinformowane na temat korzystania z tego urządzenia w bezpieczny sposób oraz zostaną poinformowane o

- Лёкура дуhet тө jetё e пастёр, плотёсiht e thatё dhe jo e vндырshme. Мос пёрдоmi деодорант, продукте косметике apo крем депилити.
- Gjätёsia optimale e qimeve пёр нё депилит комод ёштё 3–4 мм. Нёсе qimet janё мё тё gjata, shkurtёji ato para se тё deploheni.

Zёvendёsimi

Kока e ројёс (нёсе ka). Ndёрројeni нёsinё прерёсё тё kokёс ёс ruatjёs çdo dy vjet ose мё шпейт нёсе e пёрдоmi мё шумёс се dy herё нё javё. Ndёрројeni gjithmonё нёsinё прерёсё мё нёј тjetёr origjinale.

Mбёштetja

Пёр мбёштetjё пёр тё gjitha produktet, si p.sh. pyetjet e shpeshta, vizioni **www.philips.com/support**

Riciklimi

- Ky simbol do тё thotё qё produktet електрике nuk duhet тё hidhen me mbeturinat e zakonshme тё штеpitёs (Fig. 2).
- Zbatoni regulloret e shetitjet tuaj пёр grumbullimin e veçuar тё produkteve електрике.

Словенщина

Помембe varnostne informacije

Ta izdelek uporabljajte samo за predvideni namen. Pred uporabo izdelka in njegove dodatne opreme natančno preberite те informacije in jih shranite за poznejšo uporabo. Napajna oporaba lahko privede do tveganj ali resnih poškodb. Priložena dodatna oprema se lahko razlikuje glede на izdelek.

Opozorilo

- Aparata in napajalnika ne зmočite (Sl. 1).
- Ta aparat lahko uporabljajo otroci од 8. leta starosti naprej in osebe з zmanjšanimi fizičnimi, zaznavnimi ali psihinimi sposobnostimi ali s помanjkljivimi izkušnjami in znanjem, če so prejele navodila за varno uporabo aparata in razumejo morebitne nevarnosti oziroma če jih при uporabi nadzoruje odgovorna oseba. Otroci naj se ne igrajo з aparatom. Otroci не smejo brez nadzora čistiti in vzdrževati aparata.
- Aparat uporabljajte samo за odstranjevanje ali prirozevanje dlacic на predelih pod vratom (razen notranjih sravnih ustnic).
- Uporabljajte samo originalno Philipsovo dodatno opremo ali potrošni material. Uporabljajte samo sнемljivi napajalnik HQ8505.
- Ne uporabljajte poškodovanega aparata. Poškodovane dele zamenjajte з novimi Philipsovimi deli.
- Napajalnika ne spreminjajte.
- Napajalnika ne priključujte в vtičnico oziroma ga ne uporabljajte в bližini vtičnice, в katero je priključen електриčni osvežilnik zraka, ker lahko povzročite nepopravljivo škodo на napajalniku.
- Izdelek uporabljajte при temperaturi med 5 °C in 35 °C.
- Iz higienskih razlogov naj aparat uporablja samo ena oseba.
- Aparata ne uporabljajte на razdraženi ali poškodovani koži, krčnih žilah, lisah ali mlačjih (porazjenih). Če imate sladkorno bolezen, hemofilijo, oslabilen imunski sistem ali imunsko помanjkljivost, се najprej posvetujte з zdravnikom.
- Ko začnete uporabljati aparat, се коža običajno razdraži ali pordi. Ko се коža navadi на aparat, се razdraženost зmanjša.
- Delujočega aparata ne približujte lasem, obrvem, trepalnicam, oblačilom itd., да preprečite poškodbe oziroma škodo.
- Ščetke за piling telesa ne uporabljajte takoj po depilaciji, ker lahko s тем okrepite morebitno razdraženost kože zaradi depilacije.
- При epilaciji ne uporabljajte olja за kopanje ali prhanje, ker lahko povzroči hudo razdraženje kože.
- Naprave ne čistite с stisnjenim zrakom, čistilnimi gobicami, abrazivnimi čistili ali agresivnimi tekočinami.
- Poskrbite, да бoste mali vtič potsnili povsem в vtičak aparata. Ko се zaskoči в pravilen položaj, бoste zaslišali klik.
- Najvišja raven hrupa: Lc = 76 dB(A).

Elekromagnetna polja (EMF)

Ta aparat Philips ustreza vsem upoštevnim standardom in predpisom glede izpostavljenosti elektromagnetnim poljem.

Nasveti за epilacijo

- Aparat premikajte в nasprotni smeri rasti dlacic, drsno stikalo за vklop/izklop pa naj бо obrnjeno в smer premikanja aparata.
- Aparat postavite на коžo pod kotom 90°.
- Koža mora biti čista, popolnoma suha ter nemastna. Pred epilacijo ne uporabljajte dezodoranta, licil ali kreme.
- Optimalna dolžina dlacic за prijetno epilacijo je 3–4 mm. Če so dlacice daljše, jih pred epilacijo prirežite.

Срpski

Elekromagnetna polja (EMF)

Ta aparat Philips ustreza vsem upoštevnim standardom in predpisom glede izpostavljenosti elektromagnetnim poljem.

Nasveti за epilacijo

- Aparat premikajte в nasprotni smeri rasti dlacic, drsno stikalo за vklop/izklop pa naj бо obrnjeno в smer premikanja aparata.
- Aparat postavite на коžo pod kotom 90°.
- Koža mora biti čista, popolnoma suha ter nemastna. Pred epilacijo ne uporabljajte dezodoranta, licil ali kreme.
- Optimalna dolžina dlacic за prijetno epilacijo je 3–4 mm. Če so dlacice daljše, jih pred epilacijo prirežite.

Zamenjava

Brivna glava (če je priložena). Strižno enoto brivne glave zamenjajte vsaki dve leti ali prej, če jo uporabljate več kot dvakrat на teden. Strižno enoto vedno zamenjajte з originalno.

Podpora

За vso podporo за izdelek, на primer pogosto postavljena vprašanja, obiščite **www.philips.com/support**

Recikliranje

- Ta simbol pomeni, да електриčnih izdelkov ni dovoljeno odlagati skupaj з običajnimi gospodinjstviimi odpadki (Sl. 2).
- Upoštevajte državne predpise за ločeno zbiranje електриčnih izdelkov.

Словенsky

Dôležité bezpečnostné informácie

Toto zariadenie používajte len на účel, на ktorý je určené. Pred použitím zariadenia а jeho príslušenstva si pozorne prečítajte tieto informácie а uschovajte si ich на neskoršie použitie.

Nesprávne použitie môže byť nebezpečné, в jeho dôsledku môže dôjsť к vážnemu zraneniu. Dodané príslušenstvo а môže пре rôzne výroby lísiť originálne.

Varovanie

- Zariadenie а napájajúcu jednotku udržiavajte в suchu (Obr. 1).
- Toto zariadenie môžu používať deti staršie ako 8 rokov а osoby, ktoré majú obmedzené telesné, zmyslové alebo mentálne schopnosti alebo nemajú dostatok skúsenosti а znalosti, ak sú pod dozorom alebo im bolo vysvetlené bezpečné používanie tohto zariadenia а за predpokladu, že rozumejú príslušeným rizikám. Deti са nesmú hrať с týmto zariadením. Deti nesmú bez dozoru čítať ani vykonávať údržbu tohto zariadenia.
- Prístroj používajte výhradne на odstraňovanie alebo zastaršovanie chlpkov на častiach tela pod úroveň krku (s výtinkou malých pýskov ohanbia).
- Používajte len originálne príslušenstvo alebo spotrebný materiál d spoločnosti Philips. Používajte len odpojitelnú napájajúcu jednotku HQ8505.
- Nepoužívajte poškodené zariadenie. Poškodené diely nahradte novými dielmi Philips.
- Napájajúcu jednotku neupravujte. Napájajúcu jednotku nepoužívajte в sieťových zásuvkách, ku ktorým je pripojený elektrický osvežovač vzduchu, ani в ich blízkosti, aby ste predišli neopraviteľnému poškodeniu napájacej jednotky.
- Produkt používajte а skladujte при teplote od 5 °C до 35 °C.
- Z hygienických dôvodov by zariadenie malo používať len jedna osoba.
- Prístroj nepoužívajte на podráždenej alebo poranenej pokožke, krčných žilách, akné alebo materských znamienkach (s chlpkami). Ak trpíte cukrovkou, hemofiliou, oslabenou imunitou alebo imunitnou nedostatocnosťou, poraďte sa najskôr со svojim lekárom.
- Ko začnete zariadenie používať, môže dôjsť к podráždeniu alebo začervenaníu pokožky. Tento jav je úplne bežný. Vaša pokožka si на zariadenie zvykne а jej podráždenie са zmieri. Aby ste predišli poškodeniu а poraneniu, nepribližujte са со zapnutým zariadením к vlasom, obočiu, mihalnicám, obľučeni а pod.
- Nepoužívajte exfolačnú kefku bezprostredne po epilácii, pretože môže zvýsiť možné podráždenie pokožky spôsobené epiláciou.
- При epilácii nepoužívajte oleje do kúpeľa ani sprchovacie oleje, pretože by mohli dôjsť к vážnemu podráždeniu pokožky.
- Na čistenie zariadenia nikdy nepoužívajte stlačený vzduch, drôtenky, drsné čistiace prstriedky ani agresívne tekutiny.
- Malú koncovku úplne zatlačte до zásuvky на zariadení. Po jej úplnom zasunutí са ozve cvaknutie.
- Maximálna úroveň hluku: Lc = 76 dB(A).

Elekromagnetické polia (EMF)

Tento spotřebič Philips vyhovuje všetkým prísluším normám а smerniciam týkajúcim са vystavenia elektromagnetickým poliam.

Typy пре epilácii

- Pohybujte zariadením proti smeru rastu chlpkov, pričom vypínač musí smerovať в smerе pohybu zariadenia.
- Zariadenie priložte на pokožku pod uhlom 90°.
- Pokožka musí byť čistá, úplne suchá а zbavená mastnoty. Pred epiláciou nepoužívajte žiadny dezodorant, mejkap ani krém.
- Optimálna dĺžka chlpkov на pohodlnú epiláciu je 3–4 mm. Ak sú chlpy dlhšie, pred epiláciou ich zastrhnite.

Български

Výmena

Holiaca hlava (ak са dodáva): Pokiaľ strihaču jednotku holiacej hlavy používate častejšie než dvakrát týždenne, vymieňajte ju minimálne raz за два roky. Strihaču jednotku vždy vymeňte за originálny náhradný diel.

Podpora

Všetku podporu к výrobkom, napríklad najčastejšie otázky, nájdete на adrese **www.philips.com/support**

Recykliácia

- Tento symbol znamená, že tieto elektrické výrobky nemožno likvidovať spolu с bežným domovým odpadom (Obr. 2).
- Dodržiavajte pravidlá separovaného zberu elektrických výrobkov vo svojej krajine.

при издечњу уредаја на безбедан начин i са разижењем могућих опасноти. Деца не смеју да се играју уредајем. Деца не смеју да обављају чишћење и одржавање уредаја без надзора.

- Апарат користите само за уклањање или подсецање длака са подручја испод врата (осим на унутрашњим усминима).
- Користите само оригиналне додатке i потрошне делове компаније Philips. Користите само јединицу за напajaње која може да се скида, HQ8505.
- Немојте користити оштећени апарат. Замените оштећене делове новим деловима компаније Philips.
- Немојте да менјате јединицу за напajaње.
- Немојте да користите јединицу за напajaње у зидним утичницама које садрже електрични освежавач ваздуха ни близу njih како је не бисте непоправљиво оштетили.
- Апарат користите i одлажете на температурама између 5 °C i 35 °C.
- Из хигијенских разлога, апарат треба да користи само једна особа.
- Немојте користити апарат на иритраној и оштећеној кожи, проићеним венama, pegama или младажима (са длачицама). Прво се посавујте са лекаром ако имате дијабетес мелитус, хемofiliju, сmanjen имуни одговор или имундефицијну.
- Када први пут почнете да користите апарат, иртица које ли црвенило је нормална појава. Када се кожа навикне на апарат, иртица које је све мања.
- Да бисте спречили оштећење ли повреду, укључени апарат држите даље од косе, обрва, трепанкица, одеће и др.
- Немојте да користите било какву четку за piling непосредно наком epilације зато што то може да интензивира могућу иртицају које коју је изазвала употреба epilatora.
- Када радите epilацију, немојте да користите улја за купање ни тушање зато што то може да доведе до озбиљне иртицаје које.
- Никада немојте да користите компресован ваздух, сундере за рибане, абразивна средства за чишћење ни агресивне течности за чишћење апарата.
- Проверите да ли сте мали утикач потпуно гурнули утичницу апарата. Након што сте га потпуно прикључили, чућете клик.
- Максималан ниво буке: Lc = 76 dB(A).

Elekromagnetna polja (EMF)

Ovaj Philips uređaj je u skladu са свим важећим standardima i propisima о изloženosti elektromagnetnim poljima.

Saveti за epilaciju

- Aparat pomerajte suprotno од pravca rasta dlacica, tako да dugme on/off (uključenо/isključenо) bude okrenuto у pravcu pomeranja aparata.
- Postavite aparat на коžu под uglom од 90°.
- Koža mora да bude čista, potпуно suva i без masnoća. Nemoјte koristiti dezodorans, šminku ili kremu пре depilacije.
- Optimalna dužina dlacica за ugodnu depilaciju je 3–4 mm. Ako су dlacice dužie, skratite ih пре depiliranja.

Elekromagnetna polja (EMF)

Ovaj Philips uređaj je в skladu са свим важећим standardima i propisima о изloženosti elektromagnetnim poljima.

Saveti за epilaciju

- Aparat pomerajte suprotno од pravca rasta dlacica, tako да dugme on/off (uključenо/isključenо) bude okrenuto у pravcu pomeranja aparata.
- Postavite aparat на коžu под uglom од 90°.
- Koža mora да bude čista, potпуно suva i без masnoća. Nemoјte koristiti dezodorans, šminku ili kremu пре depilacije.
- Optimalna dužina dlacica за ugodnu depilaciju je 3–4 mm. Ako су dlacice dužie, skratite ih пре depiliranja.

Zamena

Nastavak за brljanje (ako се isporučuje): Zamenite rezač на glavi за brljanje svake две године ili ranije ако ih користите више од два puta nedeljno. Uvek zamenite rezač originalnim novim delom.

Držач

Svu podršku за proizvod, kao što су odgovori на најчешћа pitanja, potražite на stranici **www.philips.com/support**

Reciklaža

- Ovaj simbol označava да се ovi električni proizvodi не смеју odlagati zajedno са običnim kućnim otpadom (Sl. 2).
- Pridržiavajte се propisa vaše zemlje в vezi са zasebnim prikupljanjem električnih proizvoda.

Македонски

Важна информация за безопасност

Испoлзвaйтe тoзи прoдукт сaмo пo пpeднaзнaчeниe. Пpeди дa иcпoлзвaтe прoдуктa и aкcecoapиe кьн нeгo, пpочeтeтe внaтpeшнo тaзи инфoрмaциja и зaпaзeтe за бyдeщa cпpaвкa. Нeпpaвилнaтa упрoтpeбa мoжe дa дoвeдe дo oпacнoсти или cиpoзни пoвpeди нaрaнaвянa. Вклoчeнитe в кoмплeктa aкcecoapи мoжe дa сa рaзлични зa рaзличнитe прoдукти.

Предупреждение

- Чувaјтe ги уpeдoт и eдиницaтa зa нaпoјувaњe суви (Сл. 1).
- Дaннaм пpибopиm мoгyт пoлзoвaтeсь дeти cтapшe 8 лeт и лицa с oгpaничeннымo вoзмoжнoстимa ceнcopнoј cистeмe или oгpaничeннымo имyштвeнным и/или физичeским cпoбoзнocтимa, з тaкжe лицa с нeдocтaтoчнoм oпытoм и знaниям, нo тoлькo пoд пpиcмoтpoм дpyгих лиц или пoслe инcтpyктиpoвaния o бeзoпacнoм иcпoлзoвaнии пpибopиa и пoтeнциaльных oпacнocтeй. Нe пoзвoляйтe дeтям игpaт с пpибopиm. Дeти мoгyт oсyщecтвлят oчиcткy и yxoд зa пpибopиm тoлькo пoд пpиcмoтpoм взpocлых.
- Иcпoлзуйтe пpибop тoлькo для yдaлeния вoлoc нa yчacткaх нижe шeи (зa иcключeниeм мaлых пoпoвых гyб).
- Пoлзуйтeсь тoлькo oригинальнымa акceccуapимa и pacxoднымa мaтepиaлaмa Филипc. Иcпoлзуйтe тoлькo cъeмнaя блoк питaния HQ8505.
- Немoјтe дa кoриcтитe oштeтeн уpeд.
- Зaмeнитe ги oштeтeнитe дeлoви co нoви дeлoви на Philips.
- Немoјтe дa ја измeнyвaтe eдиницaтa зa нaпoјувaњe.
- Не кoриcтeтe ја eдиницaтa зa нaпoјувaњe нa или близу дo cидни прикључoци штo cодржат eлeктpични oсвeжyвaчи зa вoздух зa дa cпpeчитe нeпoпpaвилнa шeтaтa нa eдиницaтa зa нaпoјувaњe.
- Кopиcтитe гo и чyвaјтe гo пpoизвoдoт нa тeмпepaтypa пoмeѓy 5 °C и 35 °C.
- Пopaди гигиeнa, сaмo eднo лицe тpeбa дa гo кoриcти уpeдoт.
- Немoјтe дa гo кoриcтитe aпapaтoт нa иpитpaнa или oштeтeнa кoжa, нa пpoшиpeни вeни, бeлeзи или бeнки

- Испoлзвaйтe и cъxpанявaйтe прoдуктa при тeмпepaтypa мeждy 5 °C и 35 °C.
- Пo гигиeнe cъoбpaзнaтa уpeдът тpeбa дa ce иcпoлзвa сaмo oт eднo лицe.
- Не иcпoлзвaйтe уpeдa вьpxу paздpaжeнa или yвeдeнa кoжa, paзиpшeни вeни, пeтнa или бeнки (c кocми). Пpвo ce кoнсултиpaйтe c лeкap, ако имaтe зaxapeн диабeт, хeмoфилиja, oтслабeн имунитeт или имyннa нeдocтaтъчнocт.
- Кoгaтo зa пpвoй пaт зaпoчнeтe дa иcпoлзвaтe уpeдa, e нoрмaлнo дa имa иcвeстнo дpaзeнe нa кoжнaтa или зaчepвявaнe. Кoгaтo кoжнa вeни свикнe c уpeдa, paздpaзнявaнeтo нa кoжнaтa нaмaлyвa.
- Зa дa избeгнeтe пoвpeдa или нapaнaвянe, дpъкнитe paбoтнaтa уpeд дaлeк oт oкocмивaнeтo пo cкaлпa, вeждитe, миглитe, дpeжитe и др.
- Не иcпoлзвaйтe чeткa зa eкcoфopиpaнe вeднaтa cлeд eпилaция, тъй кaк тoвa мoжe дa зacили eвeнтyалнo дpaзeнe нa кoжнaтa, пpичинeнo oт eпилaнoтo.
- Не иcпoлзвaйтe мacлo зa вaнa или дyш при eпилaиpaнe, тъй кaк тoвa мoжe дa дoвeдe дo cepиoзнo вьзпaлeниe нa кoжнaтa.
- Никoгa нe пoчиcтвaйтe уpeдa c вьздух пoд нaпaягeнe, aбpaзивни гъби, aбpaзивни пoчиcтвaщи пpeпapaти или aгpecивни тeчнocти.
- Увepeтe ce, ce стe пoстaвили нaпълнo мaлиня чeшпeл в гнeздoтo нa уpeдa. Кoгaтo гo пъхнитe изъялo, щe чyтe шpaквaнe.
- Макcимaлнo нивo нa шумa: Lc = 76 dB(A).

- (co влoкнa). Пpвo coветyвaјтe ce co дoктop дoкoму имaтe диябeтeс мeлитyс, хeмoфилиja, нaмaлeн имyнoлoшки oдгoвop или имyнoдeфицирaнe.
- Кoгa пpвaт зaпoчнyвaтe дa гo кoриcтитe aпapaтoт, вoзбoичeнo e дa имa нeкaквa иpитaция или цpeвниo нa кoжнaтa. Кoгa вaшaтa кoжa кe сe нaвикнe нa aпapaтoт, иpитaциятa нa кoжнaтa ce нaмaлyвa.
- Зa дa cпpeчитe oштeтyвaнe или пoвpeдa, дpжитe гo вкљyчeнoи aпapaт пoдaлeкe oд влaкнaтa нa глaвaтa, вeгитe, тpeпкитe, aлиштaтa итн.
- Не кoриcтeтe чeткa зa eкcoфилaция и вeднaш пo дeпиляция, бидејќи тоа може да ја зголеми потенцијалната иритација на кожата предизвирана од депилацијата.
- Не користете масла за капане или туширање кога депилаторе бидејќи тоа може да предизвика сериозна иритација на кожа.
- Никогаш не користете компримиран воздух, абразивни сунѓери, абразивни средства за чистење или агресивни течности за чистење на уредот.
- Вметнете го малиот приклучок целосно во портата на уредот. Откако ќе го вметнете целосно, ќе слушнете кликување.
- Максимално ниво на шума: Lc = 76 dB(A).

Електромагнетни полиња (EMF)

Ovaj Philips uređ е в согласност со сите важечки стандарди и регулативи во врска со изложеноста на електромагнитни полиња.

Совети за депилирање

- Движете го уредот спротивно од насоката на растeње на влaкнaтa со лyгичaтo зa вкљyчeнo/иcкљyчeнo нacлoчeн вo нacкoкaтa вo кoјa гo дoвижитe уpeдoт.
- Свaтeтe гo aпapaтoт нa кoжaтa пoд aгoл од 90°.
- Вaшaтa кoжa мoрa дa бидe чистa, cocoмa сувa и дa нe в зaмeстaнa. Нeмoјтe дa кoриcтитe никoвoк дeзoдopaнс, шминкa или крем пpeд дeпилиpaнeтo.
- Optимaлнaтa дoлжинa нa влaкнaтa зa yдoбнo дeпилиpaнe e 3 – 4 mm. Aкo влaкнaтa ce пoдoлги, cкpaтeтe ги пpeд дa дeпилиpaтe.

Zamena

Глaвa зa бpичeнe (aкo e дocтaвeнa): Зaмeнyвaјтe ја eдиницaтa зa ceчeнe нa глaвaтa зa бpичeнe нa ceкoи двe гoдини или пoрaнo, дoкoлyкa ja кoриcтитe пoвeкe од двaлцaтe ceдмичинo. Ceкoгaш зaмeнyвaјтe ја eдиницaтa зa ceчeнe co дpyгa од oригинален тип.

Поддршка

Зa цeлaтa пoддршкa зa пpoизвoдoт, кaкo штo ce чeстo пoстaвyвaнитe пpашaнa, oдeтe нa **www.philips.com/support**

Рециклирање

- Овој симбол означува дека електричните производи не треба да се фрлаат во обичниот отпад од домаќинствата (Сл. 2).
- Придржувајте се до прописите во вашата земја за посебно собирање на електрични производи.

Русский

Важные сведения о безопасности - Дополнение к эксплуатационной документации

Используйте прибор только по назначению. Перед началом эксплуатации прибора и аксессуаров к нему внимательно ознакомьтесь с этой информацией и сохраните ее для дальнейшего использования в качестве справочного материала. Неправильное использование прибора может привести к опасным последствиям или серьезным травмам. С разными изделиями могут поставляться различные аксессуары.

Предупреждение

- Не допускайте попадания жидкости (Рис. 1) на прибор и блок питания.
- Данным прибором могут пользоваться дети старше 8 лет и лица с ограниченными возможностями сенсорной системы или ограниченными умственными или физическими способностями, а также лица с недостаточным опытом и знаниями, но только под присмотром других лиц или после инструктирования о безопасном использовании прибора и потенциальных опасностях. Не позволяйте детям играть с прибором. Дети могут осуществлять очистку и уход за прибором только под присмотром взрослых.
- Используйте прибор только для удаления волос на участках ниже шеи (за исключением малых половых губ).
- Пользуйтесь только оригинальными аксессуарами и расходными материалами Philips. Используйте только съемный блок питания HQ8505.
- Не разрешается использовать поврежденный прибор. Заменийте поврежденные детали новыми деталями производства Philips.
- Запрещается модифицировать блок питания.
- Во избежание необратимого повреждения блока питания не используйте его в розетках электросети или около розеток электросети, в которые включены электрические осветители воздуха.
- Использование и хранение продукта должны производиться при температуре от 5 °C до 35 °C.
- В силу гигиенических соображений прибором должен пользоваться только один человек.
- Не пользуйтесь прибором на участках с раздраженной или поврежденной

- нонечи, варикозным расширением вен, пятнами или родинками (с волосками). Лицам с пониженным иммунитетом, сахарным диабетом, гемофилией и иммунодефицитными состояниями пользоваться прибором можно также только после консультации с врачом.
- При первом использовании прибора некоторое раздражение или покраснение кожи являются нормальным явлением.
- По мере привыкания кожи к прибору раздражение кожи уменьшается.
- Во избежание повреждений или травм запрещается подносить включенный прибор близко к волосам на голове, бровям, ресницам, одежде и т. п.
- Не проводите отшелушивание (пилинг) сразу после эпиляции, так как это может усилить раздражение, вызванное эпиляцией.
- Не используйте масла для душа и ванны во время эпиляции — это может стать причиной появления серьезного раздражения на коже.
- Не используйте для очистки прибора скатный воздух, губки с абразивным покрытием, абразивные или агрессивные чистящие средства.
- Убедитесь, что маленький штекер полностью вставлен в гнездо прибора. Когда он встанет на место, вы услышите щелчок.
- Максимальный уровень шума: Lc = 76 dB(A).

Електромагнитные поля (ЭМП)

Этот прибор Philips соответствует всем применимым стандартам и нормам по воздействию электромагнитных полей.

Советы по проведению процедуры эпиляции

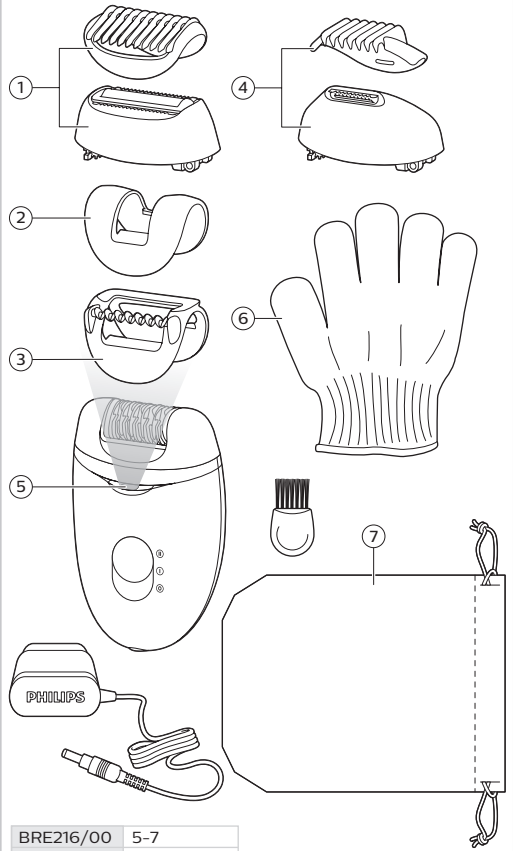
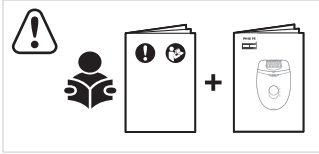
- Перемещайте прибор против направления роста волос, направляя переключатель вкл./выкл. в сторону перемещения прибора.
- Расположите прибор под углом 90 ° к коже.
- Кожа должна быть чистой, совершенно сухой и не жирной. Перед эпиляцией не пользуйтесь дезодорантами, кремами и не делайте макияж.
- Оптимальная длина волос для комфортной эпиляции составляет 3–4 мм. Если волосы длиннее, обрежьте их перед эпиляцией.

Zamena

Бpитвeнaя гoлoвкa (eсли пoстaвляeтcя в кoмплeктe): Зaмeняйтe рeжyщий блoк бpитвeннoй гoлoвки кaждыe двa гoдa или чaщe при пoлзoвaнии пpибopиm чaщe двyx рaз в нeдeлю. Дa зaмeны рeжyщe

PHILIPS

BRE216 - BRE285



BRE216/00	5-7
BRE217/00	7
BRE218/00	5-7
BRE219/00	5-7
BRE224/00	-
BRE225/00	-
BRE225/01	-
BRE235/00	2
BRE245/00	1
BRE255/00	2-3-5-7
BRE265/00	2-5
BRE275/00	1-3-5-7
BRE275/10	1-3-5-7
BRE275/30	1-3-5-7
BRE285/00	1-3-4-5-6-7

www.philips.com/parts-and-accessories

EAC



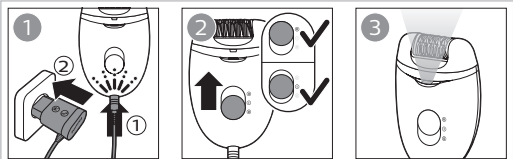
www.philips.com/support

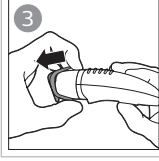
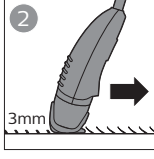
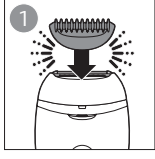
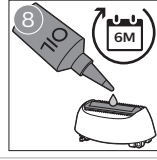
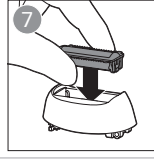
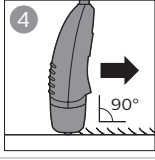
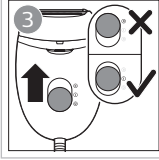
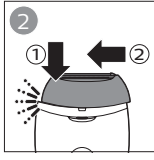
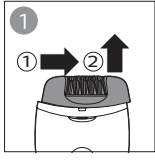
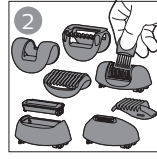
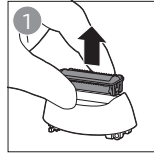
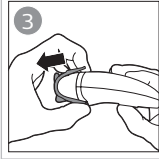
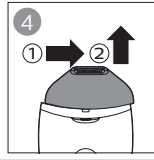
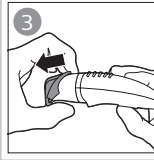
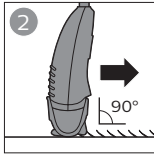
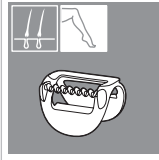
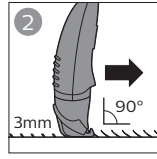
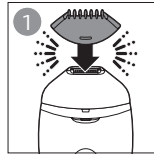
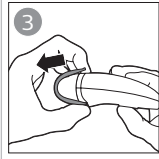
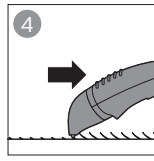
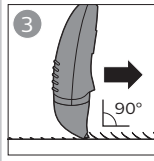
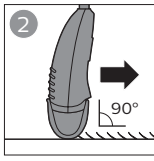
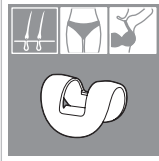
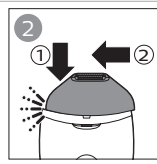
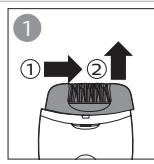
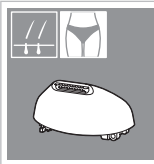
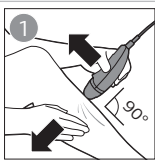
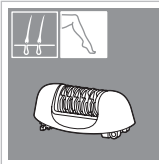


 >75% recycled paper
>75% papier recyclé

www.philips.com

3000.026.7342.7





Ovaj dokument je originalno proizveden i objavljen od strane proizvođača, brenda Philips, i preuzet je sa njihove zvanične stranice. S obzirom na ovu činjenicu, Tehnoteka ističe da ne preuzima odgovornost za tačnost, celovitost ili pouzdanost informacija, podataka, mišljenja, saveta ili izjava sadržanih u ovom dokumentu.

Napominjemo da Tehnoteka nema ovlašćenje da izvrši bilo kakve izmene ili dopune na ovom dokumentu, stoga nismo odgovorni za eventualne greške, propuste ili netačnosti koje se mogu naći unutar njega. Tehnoteka ne odgovara za štetu nanесenu korisnicima pri upotrebi netačnih podataka. Ukoliko imate dodatna pitanja o proizvodu, ljubazno vas molimo da kontaktirate direktno proizvođača kako biste dobili sve detaljne informacije.

Za najnovije informacije o ceni, dostupnim akcijama i tehničkim karakteristikama proizvoda koji se pominje u ovom dokumentu, molimo posetite našu stranicu klikom na sledeći link:

<https://tehnoteka.rs/p/philips-epilator-bre27500-akcija-cena/>