

Uputstvo za upotrebu (EN)

HAMA prečišćivač vazduha 186437 Smart

hama



Tehnoteka je online destinacija za upoređivanje cena i karakteristika bele tehnike, potrošačke elektronike i IT uređaja kod trgovinskih lanaca i internet prodavnica u Srbiji. Naša stranica vam omogućava da istražite najnovije informacije, detaljne karakteristike i konkurentne cene proizvoda.

Posetite nas i uživajte u ekskluzivnom iskustvu pametne kupovine klikom na link:

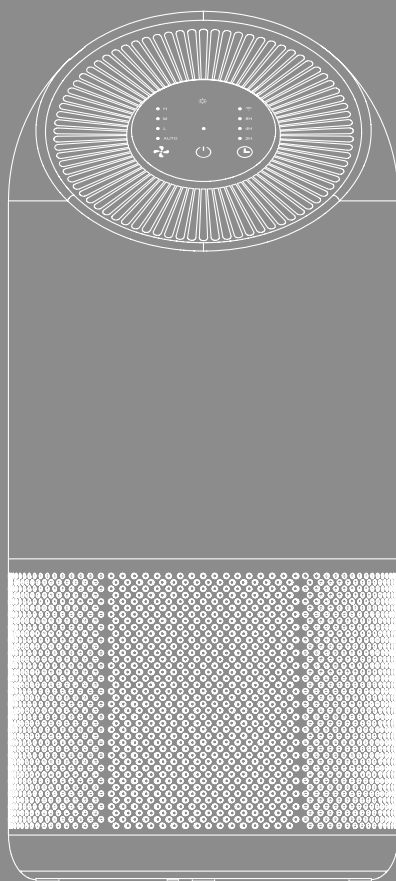
<https://tehnoteka.rs/p/hama-preciscivac-vazduha-186437-smart-akcija-cena/>

hama

00186437

**AIR PURIFIER
LUFTREINIGER**

„SMART“





GB Operating Instructions

Thank you for choosing a Hama product.

Take your time and read the following instructions and information completely. Please keep these instructions in a safe place for future reference. If you sell the device, please pass these operating instructions on to the new owner.

1. Explanation of warning symbols and notes

Risk of electric shock



This symbol indicates a risk of electric shock from touching product parts carrying hazardous voltage.

Warning



This symbol is used to indicate safety instructions or to draw your attention to specific hazards and risks.

Note



This symbol is used to indicate additional information or important notes.

2. Safety instructions

- The product is intended for private, non-commercial use only.
- Use the product only for the intended purpose.
- Protect the product from dirt, moisture and overheating and use it in dry rooms only.
- Do not use the product in the immediate vicinity of heaters, other heat sources or in direct sunlight.
- The product is intended only for use inside buildings.
- Only use the article under moderate climatic conditions.
- As with all electrical products, this device should be kept out of the reach of children.
- Do not operate the product outside the power limits specified in the technical data.
- Do not use the product in areas in which electronic products are not permitted.
- Do not use the product in a damp environment and avoid splashing water.
- Do not drop the product and do not expose it to any major shocks.
- Do not modify the product in any way. Doing so voids the warranty.
- Keep the packaging material out of the reach of children due to the risk of suffocation.
- Dispose of packaging material immediately in accordance with the locally applicable regulations.
- Route all cables so that there is no risk of tripping.
- Do not bend or crush the cable.
- Always pull directly on the plug when disconnecting the cable, never on the cable itself.
- This device is not intended for use by persons (including children) with reduced physical, sensory or mental capabilities, or lack of experience and knowledge, unless they have been given supervision or instruction concerning use of the device by a person responsible for their safety.

Risk of electric shock

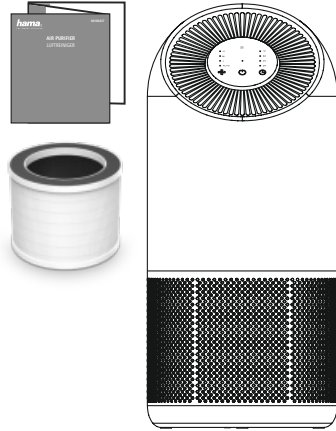


- Do not open the device or continue to operate it if it becomes damaged.
- Do not use the product if the AC adapter, the adapter cable or the mains cable are damaged.
- Do not attempt to service or repair the product yourself. Leave any and all service work to qualified experts.



3. Package contents

- 1 x air purifier
- 1 x combi filter
- 1 x operating instructions



4. Connection to the mains

Warning



- Only operate the product from an approved socket that is connected to the public power supply. The socket must be installed close to the product and must be easily accessible.
- Disconnect the product from the power supply using the On/Off switch – if this is not available, unplug the power cord from the socket.
- If using a multi-socket power strip, make sure that the total power consumption of all connected devices does not exceed the power strip's maximum throughput rating.
- If you will not be using the product for a prolonged period, disconnect it from mains power.

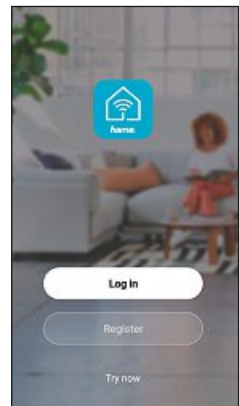
• Place the air purifier on a stable, flat surface. Connect the air purifier to a properly installed socket.

5. Installing the app

- Download the „Hama Smart Home (Solution)“ app using the QR code and install it.




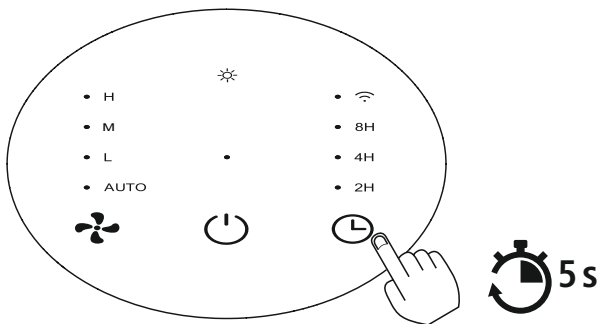
<https://de.hama.com/smarthome#smart-solution>





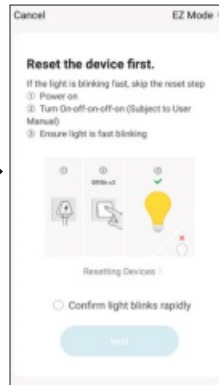
6. Integrating devices into the Hama Smart Home (Solution) app

- Make sure your mobile phone is connected to a 2.4 GHz WiFi network. To connect the air purifier to the app, first connect it to a properly installed socket. If the air purifier is now in standby status, the WiFi symbol should flash quickly on the display. If the symbol does not appear or flashes slowly, press and hold the  button for 5 seconds. Now the WiFi symbol flashes quickly.





- 1 • Open the app and select „My home“ at the bottom left-hand edge of the screen.
• Then tap the „+“ at the top right-hand edge of the screen and select the category „Air purifier“.
• Now select your WiFi network and enter your password.
• Check the box in the „Next step“ and click NEXT.



- 2 • If the connection is successful, the app confirms that the air purifier has been incorporated. You can now assign the air purifier a different name if you wish.



- 3 • Click on „Done“ to complete the process.



If the previously described method for integrating the air purifier does not work, there is the option of connecting the device via access point (AP) mode.

- 1
 - In the first step, the WiFi indicator on the air purifier display must flash slowly. If this is not the case, repeatedly for about 5 seconds until it flashes slowly.
 - Now proceed in the same way as described before. Before you tick „Next step“, select AP mode in the top right-hand corner.
 - The following screen appears:



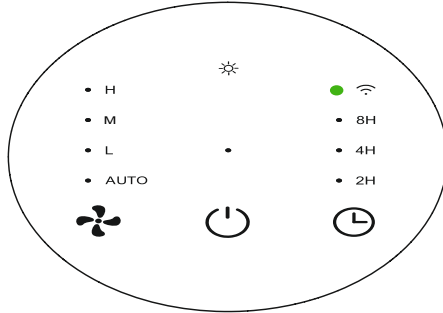
- 2
 - Now tick the next step, click Next and select „Connect now“ in the next screen. In the WLAN network overview, select the network with the name „SmartLife_XXXX“.



- You can ignore any error message that you are currently not connected to the Internet and then return to the Hama Smart Home (Solution). Your air purifier is now connected.



- After a successful connection, you will see that the WiFi symbol on the display stops flashing. It may disappear for a second and then light up green permanently.





- To operate or configure the device, select 186437 (air purifier) under „My Home“. Tap on „Switch“ at the bottom left. The air purifier is now switched on as shown in Figure 1.



Figure 1

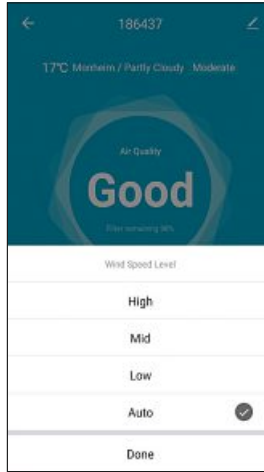


Figure 2

- Press „Wind Speed“. You can select between Auto, Low, Medium and High. Your selection is displayed accordingly at the top (Figure 2).

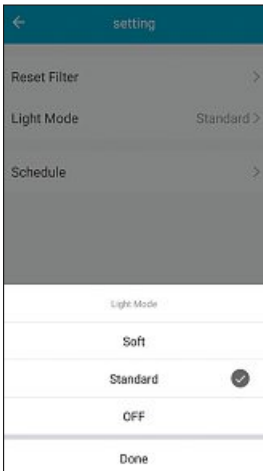


Figure 3

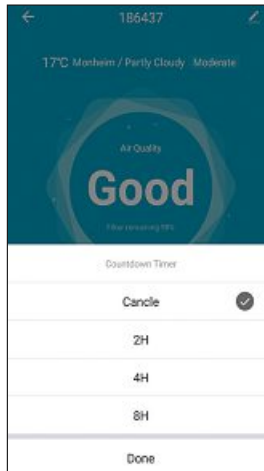


Figure 4

- Under „Settings“, you can also set the light mode to Gentle (light dimmed), Standard or Off (Figure 3).
- Tap „Settings“ at the bottom right. The timer can be set between 2, 4 and 8 hours. To cancel the timer, press „Settings“ again and then press „Cancel“ (Figure 4).



6.1 Control via voice assistants

The following voice commands are supported:

- **Switch on / off**

„Alexa / OK Google, switch the air purifier on.“

„Alexa / OK Google, switch the air purifier off.“

„Alexa / OK Google, switch the air purifier to low, medium, high, auto.“



7. Technical data

Device dimensions	244 x 244 x 544 cm
Power supply	24V
Power consumption	45 W
CADR value	250 m ³ /h
Suitable for rooms up to	21 m ² (Ansi/AHAM AC - 1 2015) - 65 m ² (NRCC - 54013 - 2011)
Filter type	Pre/coarse filter; Hepa 13 filter; Activated charcoal filter
Weight	4.08kg



8. Care and maintenance

Note



Disconnect the device from the mains before cleaning and during prolonged periods of non-use.

- Only clean this product with a slightly damp, lint-free cloth and do not use aggressive cleaning agents.
- Ensure that no water is able to enter the product.
- * See also the „Replace Filter“ section for detailed cleaning instructions.



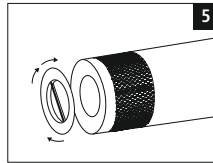
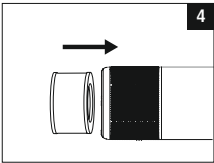
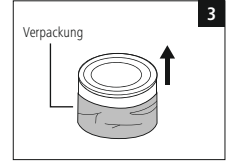
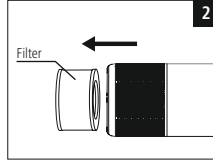
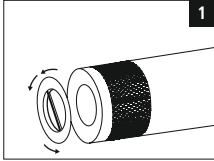
8.1 Inserting/changing the filter

Warning

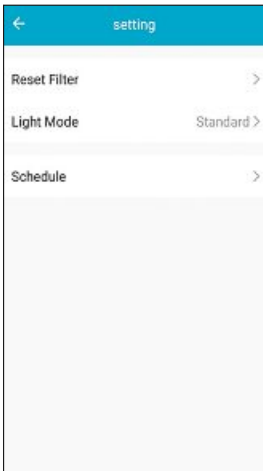


- Make sure that the product is disconnected from the mains.
- Since the filter contains all the collected pollutants, it should only be changed outdoors and with appropriate care against contact contamination (gloves/respiratory protection).
- The filter must be inserted before the first start-up.

To do this, proceed as follows:



- Lay the air purifier on its side.
- Turn the base plate a quarter turn anticlockwise. The base plate can be removed. (Fig. 1)
- Remove the used filter, if any, and dispose of it in your household waste. (Fig. 2)
- Remove the new filter from the protective packaging (Fig. 3) and insert it into the device. (Fig. 4)
- Now reinsert the base plate into the latching lugs. Turn the base plate clockwise to tighten. (Fig. 5)
- After a filter change, go to the Hama Smart Home (Solution) app to reset the filter. Click the „Reset filter“ field.





9. Recycling information

Note on environmental protection:



Following the implementation of European Directive 2012/19/EU and 2006/66/EU into the national legal systems, the following applies:

Electrical and electronic devices as well as batteries must not be disposed of with household waste.

Consumers are obliged by law to return electrical and electronic devices as well as batteries to the designated public collection points or to the point of sale at the end of their service lives. Detailed information on this topic is defined in the national laws of the respective country. This presence of the above symbol on the product, operating instructions or package indicates that the product is subject to these regulations. By recycling, reusing the materials or other forms of utilising old devices/batteries, you are making an important contribution to protecting our environment.

10. RF exposure information

This device complies with the EU requirements for limiting the exposure of the general public to electromagnetic fields by means of health protection.

The device complies with RF specifications provided it is used 20 cm away from the body.

11. Declaration of conformity



Hama GmbH & Co KG hereby declares that the radio equipment type [00186437] is in compliance with Directive 2014/53/EU. The full text of the EU declaration of conformity can be found on the following website: www.hama.com -> 00186437 -> Downloads.

Frequency band(s)	2.4 GHz
Maximum radio-frequency power transmitted	< 100 mW

Specifications according to EU Directive 2019/1782



Trademark, Commercial register number, Address	Hama, HRA12159, Dresdner Str. 9, 86653 Monheim, Germany
Model identifier	GQ48-240200-AG
Input voltage	100 - 240 V
Input AC frequency	50/60 Hz
Output voltage / output current / power output	24.0 V DC 2.0 A 48.0 W
Average efficiency during operation	87.8%
Efficiency at low load (10%)	83.6%
Power consumption at zero load	0.10 W



Vielen Dank, dass Sie sich für ein Hama Produkt entschieden haben!
Nehmen Sie sich Zeit und lesen Sie die folgenden Anweisungen und Hinweise zunächst ganz durch. Bewahren Sie diese Bedienungsanleitung anschließend an einem sicheren Ort auf, um bei Bedarf darin nachschlagen zu können. Sollten Sie das Gerät veräußern, geben Sie diese Bedienungsanleitung an den neuen Eigentümer weiter.

1. Erklärung von Warnsymbolen und Hinweisen

Gefahr eines elektrischen Schlages



Dieses Symbol weist auf eine Berührungsgefahr mit nicht isolierten Teilen des Produktes hin, die möglicherweise eine gefährliche Spannung von solcher Höhe führen, dass die Gefahr eines elektrischen Schlags besteht.

Warnung



Wird verwendet, um Sicherheitshinweise zu kennzeichnen oder um Aufmerksamkeit auf besondere Gefahren und Risiken zu lenken.

Hinweis



Wird verwendet, um zusätzlich Informationen oder wichtige Hinweise zu kennzeichnen.

2. Sicherheitshinweise

- Das Produkt ist für den privaten, nicht-gewerblichen Haushaltsgebrauch vorgesehen.
- Verwenden Sie das Produkt ausschließlich für den dazu vorgesehenen Zweck.
- Schützen Sie das Produkt vor Schmutz, Feuchtigkeit und Überhitzung und verwenden Sie es nur in trockenen Räumen.
- Betreiben Sie das Produkt nicht in unmittelbarer Nähe der Heizung, anderer Hitzequellen oder in direkter Sonneneinstrahlung.
- Das Produkt ist nur für den Gebrauch innerhalb von Gebäuden vorgesehen.
- Verwenden Sie den Artikel nur unter moderaten klimatischen Bedingungen.
- Dieses Produkt gehört, wie alle elektrischen Produkte, nicht in Kinderhände!
- Betreiben Sie das Produkt nicht außerhalb seiner in den technischen Daten angegebenen Leistungsgrenzen.
- Benutzen Sie das Produkt nicht in Bereichen, in denen elektronische Produkte nicht erlaubt sind.
- Verwenden Sie das Produkt nicht in einer feuchten Umgebung und vermeiden Sie Spritzwasser.
- Lassen Sie das Produkt nicht fallen und setzen Sie es keinen heftigen Erschütterungen aus.
- Nehmen Sie keine Veränderungen am Produkt vor. Dadurch verlieren Sie jegliche Gewährleistungsansprüche.
- Halten Sie Kinder unbedingt von dem Verpackungsmaterial fern, es besteht Erstickungsgefahr.
- Entsorgen Sie das Verpackungsmaterial sofort gemäß den örtlich gültigen Entsorgungsvorschriften.
- Verlegen Sie alle Kabel so, dass sie keine Stolpergefahr darstellen.
- Knicken und quetschen Sie das Kabel nicht.
- Ziehen Sie zum Entfernen des Kabels direkt am Stecker und niemals am Kabel.
- Dieses Gerät ist nicht für Personen (einschließlich Kinder) mit eingeschränkter körperlicher, sensorischer oder geistiger Leistungsfähigkeit oder mangelnder Erfahrung und Kenntnis vorgesehen, es sei denn, sie wurden von einer für ihre Sicherheit verantwortlichen Person beaufsichtigt oder in Bezug auf die Verwendung des Geräts angewiesen.

Gefahr eines elektrischen Schlages

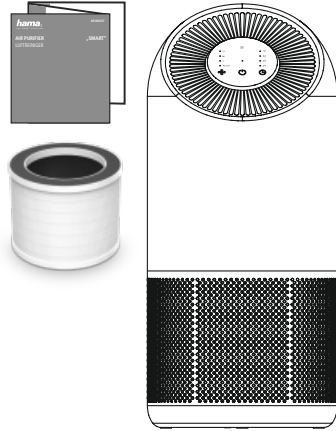


- Öffnen Sie das Produkt nicht und betreiben Sie es bei Beschädigungen nicht weiter.
- Verwenden Sie das Produkt nicht, wenn der AC-Adapter, das Adapterkabel oder die Netzleitung beschädigt sind.
- Versuchen Sie nicht, das Produkt selbst zu warten oder zu reparieren. Überlassen Sie jegliche Wartungsarbeit dem zuständigen Fachpersonal.



3. Packungsinhalt

- 1x Luftreinigungsgerät
- 1x Kombifilter
- 1x Bedienungsanleitung



4. Verbindung mit Stromnetz

Warnung



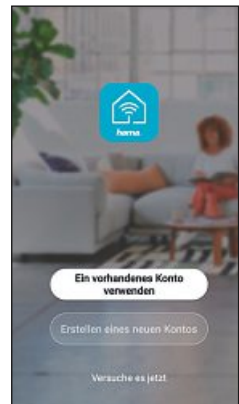
- Betreiben Sie das Produkt nur an einer dafür zugelassenen und mit dem öffentlichen Stromnetz verbundenen Steckdose. Die Steckdose muss in der Nähe des Produktes angebracht und leicht zugänglich sein.
 - Trennen Sie das Produkt mittels des Ein-/Auschalters vom Netz – wenn dieser nicht vorhanden ist, ziehen Sie die Netzleitung aus der Steckdose.
 - Achten Sie bei Mehrfachsteckdosen darauf, dass die angeschlossenen Verbraucher die zulässige Gesamtleistungsaufnahme nicht überschreiten.
 - Trennen Sie das Produkt vom Netz, wenn Sie es längere Zeit nicht benutzen.
- Stellen Sie den Luftreiniger auf eine stabile ebene Fläche. Verbinden Sie den Luftreiniger mit einer ordnungsgemäß installierten Steckdose.

5. Installation der App

- Laden Sie die App „Hama Smart Home (Solution)“ mithilfe des QR-Codes herunter und installieren Sie diese.




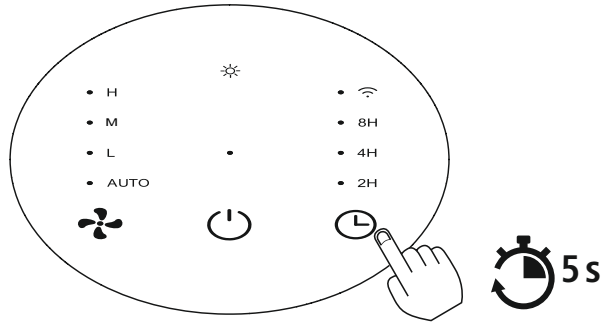
<https://de.hama.com/smarthome#smart-solution>





6. Einbinden von Geräten in die Hama Smart Home (Solution) App

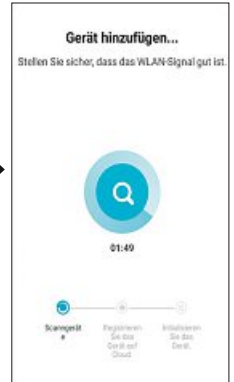
- Stellen Sie sicher, dass Ihr Mobiltelefon mit einem 2,4 GHz WiFi-Netzwerk verbunden ist. Um den Luftreiniger in die App einzubinden, verbinden Sie ihn zuerst mit einer ordnungsgemäß installierten Steckdose. Wenn sich der Luftreiniger nun im Standby-Status befindet, sollte auf dem Display das WiFi-Symbol schnell blinken. Wenn das Symbol nicht erscheint oder langsam blinkt, drücken und halten Sie die  Taste für 5 Sekunden. Nun blinkt das WiFi-Symbol schnell.





1

- Öffnen Sie die App und wählen Sie am unteren linken Bildschirmrand „Mein Zuhause“.
- Berühren Sie anschließend am oberen rechten Bildschirmrand „+“ und wählen Sie die Kategorie „Luftreiniger“.
- Wählen Sie nun Ihr WiFi-Netzwerk aus und geben Sie Ihr Passwort ein.
- Setzen Sie nun den Haken bei „Nächster Schritt“ und klicken Sie auf WEITER.



2

- Bei erfolgreicher Verbindung bestätigt die App, dass der Luftreiniger erfolgreich verbunden wurde. Nun können Sie dem Luftreiniger noch einen eigenen Namen geben.



3

- Klicken Sie auf „Erledigt“, um den Vorgang abzuschließen.



Falls die vorher beschriebene Methode zur Einbindung des Luftreinigers nicht funktioniert, gibt es die Möglichkeit, das Gerät per Access Point (AP-Modus) zu verbinden.

1.
 - Im ersten Schritt muss die WiFi-Anzeige auf dem Display des Luftreinigers langsam blinken. Wenn dies nicht der Fall ist wiederholen Sie den Vorgang für ca. 5 Sekunden, bis dieser langsam blinkt
 - Gehen Sie nun genauso vor, wie vorher beschrieben. Bevor Sie den Haken bei „Nächster Schritt“ setzen, wählen Sie rechts oben den AP-Modus aus.
 - Es wird folgender Bildschirm angezeigt:



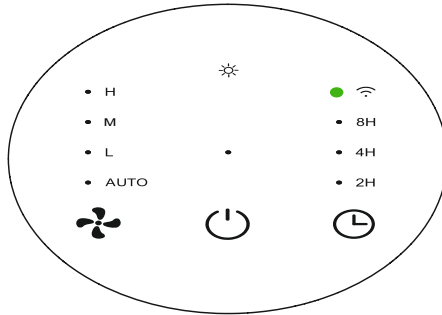
2.
 - Setzen Sie jetzt den Haken bei nächster Schritt, klicken Sie auf Weiter und wählen Sie im nächsten Screen „jetzt verbinden“. Wählen Sie in der WLAN Netzübersicht das Netz mit dem Namen „SmartLife_XXXX“ aus.



- Eine eventuelle Fehlermeldung, dass Sie momentan nicht mit dem Internet verbunden sind, können Sie ignorieren und kehren Sie danach in die Hama Smart Home (Solution) zurück. Ihr Luftreiniger wird nun verbunden.



- Nach erfolgreicher Verbindung sehen Sie, dass das WiFi-Symbol auf dem Display aufhört zu blinken. Es kann für eine Sekunde verschwinden und leuchtet anschließend dauerhaft grün.





- Um das Gerät zu bedienen oder zu konfigurieren, wählen Sie unter „Mein Zuhause“ den 186437 (Luftreiniger) aus. Tippen Sie unten links auf „Schalter“. Der Luftreiniger wird nun wie in Abbildung 1 gezeigt eingeschaltet.

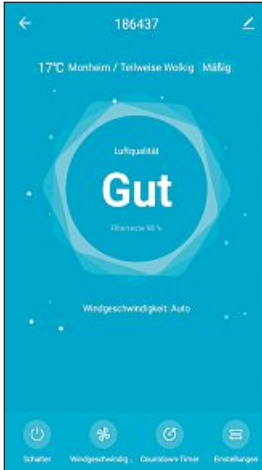


Abbildung 1



Abbildung 2

- Drücken Sie auf „Windgeschwindigkeit“. Sie können zwischen Auto, Niedrig, Mittel, Hoch wählen. Ihre Auswahl wird oben entsprechend angezeigt (Abbildung 2).

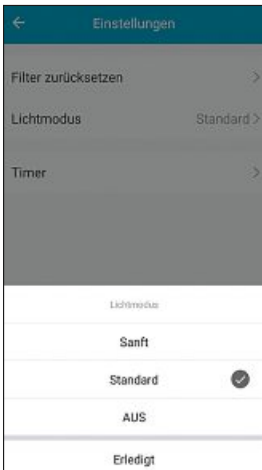


Abbildung 3

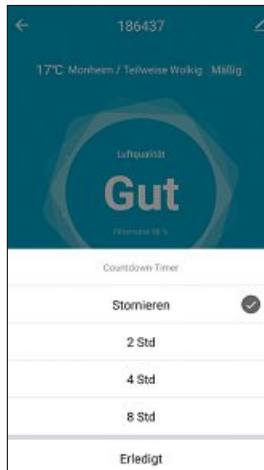


Abbildung 4

- Des Weiteren können Sie unter „Einstellungen“ den Lichtmodus auf Sanft (Licht gedimmt), Standard, Aus einstellen (Abbildung 3).
- Tippen Sie unten rechts auf „Einstellungen“. Der Timer kann zwischen 2/4/8 Stunden eingestellt werden. Um den Timer abzubrechen, drücken Sie erneut auf „Einstellungen“ und abschließend auf „Stornieren“ (Abbildung 4).



• Steuerung über Sprachassistenten

Es stehen folgende Sprachbefehle zur Verfügung:

• An-/Ausschalten

„Alexa/OK Google, schalte den Luftreiniger an.“

„Alexa/OK Google, schalte den Luftreiniger aus.“

„Alexa/OK Google, schalte den Luftreiniger auf niedrig, mittel, hoch, auto.“



7. Technische Daten

Geräteabmessungen	244 x 244 x 544 mm
Stromversorgung	24V
Leistungsaufnahme	45 W
CADR Wert	250 m ³ /h
Geeignet für Räume bis	21 m ² (Ansi/AHAM AC - 1 2015) – 65 m ² (NRCC - 54013 - 2011)
Filtertyp	Vor/Grob Filter; Hepa 13 Filter; Aktivkohle Filter
Gewicht	4,08kg



8. Wartung und Pflege

Hinweis

Trennen Sie das Gerät vor der Reinigung und bei längerem Nichtgebrauch vom Netz.

- Reinigen Sie dieses Produkt nur mit einem fusselfreien, leicht feuchten Tuch und verwenden Sie keine aggressiven Reiniger.
- Achten Sie darauf, dass kein Wasser in das Produkt eindringt.
- * Siehe Kapitel auch „Replace Filter“ für detaillierte Reinigungshinweise.





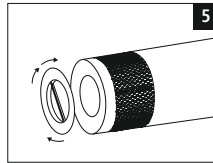
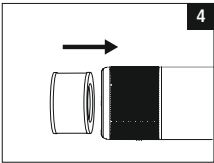
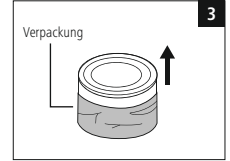
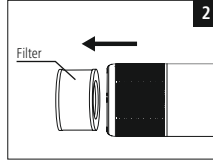
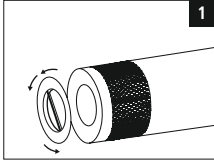
8.1 Einsetzen/Wechsel des Filters

Warnung

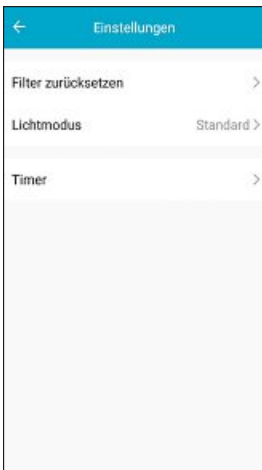


- Achten Sie darauf, dass das Produkt vom Stromnetz getrennt ist.
- Da der Filter alle gesammelten Schadstoffe enthält, sollte er nur im Freien und mit entsprechender Sorgfalt vor Kontaktkontamination (Handschuhe/Atemschutz) gewechselt werden.
- Vor der ersten Inbetriebnahme muss der Filter eingesetzt werden.

Gehen Sie dafür wie folgt vor:



- Legen Sie den Luftreiniger auf die Seite.
- Drehen Sie die Bodenplatte eine Vierteldrehung gegen den Uhrzeigersinn. Die Bodenplatte kann abgenommen werden. (Abb. 1)
- Entnehmen Sie, falls vorhanden, den gebrauchten Filter und entsorgen Sie diesen über Ihren Hausmüll. (Abb. 2)
- Entnehmen Sie den neuen Filter aus der Schutzverpackung (Abb. 3) und setzen Sie ihn in das Gerät ein. (Abb.4)
- Setzen Sie nun die Bodenplatte wieder in die Rastnasen ein. Drehen Sie die Bodenplatte im Uhrzeigersinn fest. (Abb. 5)
- Gehen Sie nach dem Filterwechsel in die Hama Smart Home (Solution) App, um den Filter zurückzusetzen. Klicken Sie dabei auf das Feld „Filter zurücksetzen“.





9. Entsorgungshinweise

Hinweis zum Umweltschutz:



Ab dem Zeitpunkt der Umsetzung der europäischen Richtlinien 2012/19/EU und 2006/66/EG in nationales Recht gilt folgendes:

Elektrische und elektronische Geräte sowie Batterien dürfen nicht mit dem Hausmüll entsorgt werden. Der Verbraucher ist gesetzlich verpflichtet, elektrische und elektronische Geräte sowie

Batterien am Ende ihrer Lebensdauer an den dafür eingerichteten, öffentlichen Sammelstellen oder an die Verkaufsstelle zurückzugeben. Einzelheiten dazu regelt das jeweilige Landesrecht. Das Symbol auf dem Produkt, der Gebrauchsanleitung oder der Verpackung weist auf diese Bestimmungen hin. Mit der Wiederverwertung, der stofflichen Verwertung oder anderen Formen der Verwertung von Altgeräten/Batterien leisten Sie einen wichtigen Beitrag zum Schutz unserer Umwelt.

10. HF-Expositionsinformationen

Dieses Gerät erfüllt die EU-Anforderungen zur Begrenzung der Exposition der Bevölkerung gegenüber elektromagnetischen Feldern mittels Gesundheitsschutz.

Das Gerät entspricht den HF-Spezifikationen, sofern es 20 cm vom Körper entfernt genutzt wird.

11. Konformitätserklärung



Hiermit erklärt die Hama GmbH & Co KG, dass der Funkanlagentyp [00186437] der Richtlinie 2014/53/EU entspricht. Der vollständige Text der EU-Konformitätserklärung ist unter der folgenden Internetadresse verfügbar: www.hama.com -> 00186437 -> Downloads.

Frequenzband/Frequenzbänder	2,4 GHz
Abgestrahlte maximale Sendeleistung	< 100 mW

Angaben nach Verordnung (EU) 2019/1782



Handelsmarke,	Hama, HRA12159,
Handelsregisternummer,	Dresdner Str. 9,
Anschrift	86653 Monheim
Modellkennung	GQ48-240200-AG
Eingangsspannung	100 - 240 V
Eingangswechselstromfrequenz	50/60 Hz
Ausgangsspannung /	24,0 V DC
Ausgangsstrom /	2,0 A
Ausgangsleistung	48,0 W
Durchschnittliche Effizienz im Betrieb	87,8 %
Effizienz bei geringer Last (10 %)	83,6 %
Leistungsaufnahme bei Nulllast	0,10 W

Ovaj dokument je originalno proizveden i objavljen od strane proizvođača, brenda Hama, i preuzet je sa njihove zvanične stranice. S obzirom na ovu činjenicu, Tehnoteka ističe da ne preuzima odgovornost za tačnost, celovitost ili pouzdanost informacija, podataka, mišljenja, saveta ili izjava sadržanih u ovom dokumentu.

Napominjemo da Tehnoteka nema ovlašćenje da izvrši bilo kakve izmene ili dopune na ovom dokumentu, stoga nismo odgovorni za eventualne greške, propuste ili netačnosti koje se mogu naći unutar njega. Tehnoteka ne odgovara za štetu nanесenu korisnicima pri upotrebi netačnih podataka. Ukoliko imate dodatna pitanja o proizvodu, ljubazno vas molimo da kontaktirate direktno proizvođača kako biste dobili sve detaljne informacije.

Za najnovije informacije o ceni, dostupnim akcijama i tehničkim karakteristikama proizvoda koji se pominje u ovom dokumentu, molimo posetite našu stranicu klikom na sledeći link:

<https://tehnoteka.rs/p/hama-preciscivac-vazduha-186437-smart-akcija-cena/>