

Uputstvo za upotrebu

BEURER vaga MS 01 bela

beurer
HEALTH AND WELL-BEING



Tehnoteka je online destinacija za upoređivanje cena i karakteristika bele tehnike, potrošačke elektronike i IT uređaja kod trgovinskih lanaca i internet prodavnica u Srbiji. Naša stranica vam omogućava da istražite najnovije informacije, detaljne karakteristike i konkurentne cene proizvoda.

Posetite nas i uživajte u ekskluzivnom iskustvu pametne kupovine klikom na link:

<https://tehnoteka.rs/p/beurer-vaga-ms-01-bela-akcija-cena/>

DE Mechanische Personenwaage
Gebrauchsanleitung

EN Mechanical personal bathroom scale
Instruction for use

FR Pèse-personne mécanique
Mode d'emploi

ES Báscula mecánica
Instrucciones para el uso

IT Bilancia pesapersone meccanica
Istruzioni per l'uso

TR Mekanik terazî
Kullanma Talimatı

RU Механические напольные весы
Инструкция по применению

PL Mechaniczna waga łazienkowa
Instrukcja obsługi

NL Mechanische personenweegschaal
Gebruikshandleiding

PT Balança de casa-de-banho mecânica
Instruções de utilização

EL Μηχανική ζυγαριά σωματικού βάρους
Οδηγίες χρήσεως

- Repairs may only be performed by Customer Service or by accredited retailers.
- Cleaning: You can clean the scale with a damp cloth and a little washing up liquid, if required. Never immerse the scale in water or rinse it under running water. Do not use aggressive or abrasive cleaning products.
- Storage: Do not place any objects on the scale when not in use.
- The scale is not intended to be used for commercial purposes.
- Remove transport safety catch.
- Never step onto the outer edge of the scales with one foot as this could cause the scales to tip!
- Keep packaging material away from children!
- Dispose of packaging in an environmentally friendly manner



Warranty/ service

In case of a claim under the warranty please contact your local dealer or the local representation which is mentioned in the list "service international".
In case of returning the unit please add a copy of your receipt and a short report of the defect.

The following warranty terms shall apply:

1. The warranty period for BEURER products is either 5 years or - if longer- the country specific warranty period from date of Purchase.
In case of a warranty claim, the date of purchase has to be proven by means of the sales receipt or invoice.
2. Repairs (complete unit or parts of the unit) do not extend the warranty period.
3. The warranty shall not be valid for damages because of
 - a. improper treatment, e.g. nonobservance of the user instructions.
 - b. repairs or tampering by the customer or unauthorised third parties.
 - c. transport from the manufacturer to the consumer or during transport to the service centre.
 - d. The warranty shall not be valid for accessories which are subject to normal wear and tear (cuff, batteries etc.).
4. Liability for direct or indirect consequential losses caused by the unit are excluded even if the damage to the unit is accepted as a warranty claim.

Subject to errors and changes

FR Remarques importantes

- Posez la balance sur une surface plane et stable car un support stable est la condition préalable d'une mesure correcte.
- N'exposez pas le pèse-personne aux coups, à l'humidité, à la poussière, aux produits chimiques ou aux fortes variations de température; éloignez-le des sources de chaleur (four, radiateur etc.).
- Toute réparation doit être réalisée par le service après-vente ou par des revendeurs agréés.
- Nettoyage : vous pouvez nettoyer la balance avec un chiffon humide sur lequel vous déposerez si besoin est quelques gouttes de liquide vaisselle. Ne plongez jamais la balance dans l'eau. Ne la nettoyez jamais sous l'eau courante. N'utilisez pas de détergent agressif ou décapant.
- Stockage : quand la balance est inutilisée, aucun objet ne doit être posé sur le plateau.
- Cette balance n'est pas conçue pour une utilisation commerciale.
- Retirez le verrouillage de transport.
- Ne vous tenez jamais sur le bord extérieur de la balance : danger de basculement!
- Éloignez les enfants du matériel d'emballage!
- Éliminez l'emballage dans le respect de l'environnement



Garantie/Maintenance

Pour toute demande de garantie, veuillez contacter votre revendeur local ou la succursale locale (cf. la liste « Service client à l'international »).
Lorsque vous retournez l'appareil, assurez-vous d'y joindre une copie de votre preuve d'achat et une brève description du défaut.

Les conditions de garantie suivantes s'appliquent :

1. La période de garantie des produits BEURER est de 5 ans ou, si elle est plus longue, elle est applicable dans le pays concerné à compter de la date d'achat.
Pour toute demande de garantie, vous devez prouver la date d'achat par une preuve d'achat ou une facture.
2. Les réparations (appareil complet ou pièces détachées) ne prolongent pas la période de garantie.
3. La garantie n'est pas valable en cas de dommages dus :
 - a. à une utilisation inappropriée, par exemple le non-respect des instructions par l'utilisateur ;
 - b. à des réparations ou des modifications réalisées par le client ou par une personne non autorisée ;
 - c. au transport du fabricant chez le client ou pendant le transport jusqu'au service client ;
 - d. pour les accessoires soumis à une usure naturelle (brassard, piles, etc.).
4. Toute responsabilité liée aux dommages consécutifs directs ou indirects causés par l'appareil est exclue même si un droit de garantie est reconnu en cas de dommage à l'appareil.

Sous réserve d'erreurs et de modifications

ES Indicaciones importantes

- Coloque la báscula sobre una superficie firme y plana; esto resulta imprescindible para una medición correcta.
- Proteja la báscula contra golpes, humedad, polvo, productos químicos, grandes variaciones de temperatura y evite colocarla en las proximidades de fuentes de calor (estufas, calefacción).
- Las reparaciones deben ser efectuadas exclusivamente por el servicio técnico o por el representante autorizado.
- Limpieza: la balanza puede limpiarse con un paño húmedo, aplicando en caso necesario un poco de detergente líquido. No sumerja nunca la balanza, ni la lave bajo un chorro de agua. No utilice productos de limpieza agresivos o abrasivos.
- Almacenamiento: no coloque objetos sobre la balanza cuando no se encuentre en uso.
- Esta balanza no está prevista para su uso comercial.
- Retire el seguro de transporte.
- Nunca suba por un sólo lado sobre el borde exterior de la báscula: ¡peligro de vuelco!
- ¡Mantenga a los niños alejados del material de embalaje!
- Eliminar el embalaje respetando el medioambiente



Garantía/Asistencia

En caso de reclamaciones en el marco de la garantía diríjase a su distribuidor local o a la delegación local (ver lista "Service international").
Cuando nos envíe el aparato, adjunte una copia del recibo de compra y una breve descripción del problema.

Se aplican las siguientes condiciones de garantía:

1. El período de garantía para productos de BEURER es de 5 años o, si es superior, se aplica el período de garantía vigente en el país correspondiente a partir de la fecha de compra.
En caso de una reclamación de la garantía, la fecha de compra deberá demostrarse con el recibo de compra o una factura.
2. Las reparaciones (todo el aparato o solo algunas piezas) no hacen que se prolongue el período de garantía.
3. La garantía no tiene validez para daños debidos a
 - a. Uso indebido, p. ej. si no se siguen las instrucciones de uso.
 - b. Reparaciones o cambios realizados por el cliente o por una persona no autorizada.
 - c. Transporte del fabricante al cliente o durante el transporte al centro de servicio.
 - d. La garantía no tiene validez para accesorios sometidos al desgaste habitual (brazalete, pilas, etc.).
4. La responsabilidad por daños derivados directos o indirectos provocados por el aparato también queda excluida incluso si se reconoce una reclamación de la garantía en caso de daño del aparato.

Sous réserve d'erreurs et de modifications

IT Avvertenze importanti

- Posizionare la bilancia su una superficie solida e piatta. Questo è il presupposto fondamentale per una misurazione corretta.
- Tenere la bilancia al riparo da urti, umidità, polvere, prodotti chimici, forti variazioni di temperatura e prossimità a fonti di calore (stufe, radiatori).
- Le riparazioni possono essere effettuate solo dal servizio di assistenza o dai rivenditori autorizzati.
- Pulizia: pulire la bilancia con un panno umido e, se necessario, con un po' di detersivo. Non immergere mai la bilancia in acqua, nè lavarla sotto l'acqua corrente. Non utilizzare detergenti aggressivi o abrasivi.
- Conservazione: non porre oggetti sulla bilancia quando non viene utilizzata.
- La bilancia non è prevista per l'uso in locali pubblici.
- Rimuovere il fermo per il trasporto.
- Non salire mai sul bordo esterno della bilancia e solo su un lato: pericolo di ribaltamento!
- Tenere lontani i bambini dal materiale d'imballaggio!
- Smaltire la confezione nel rispetto dell'ambiente



Garanzia/Assistenza

Per rivendicazioni nell'ambito della garanzia, rivolgersi al rivenditore locale o alla sede locale (vedere l'elenco "Service international").
Allegare al reso dell'apparecchio una copia della prova d'acquisto e una breve descrizione del difetto.

Si applicano le seguenti condizioni di garanzia:

1. La garanzia dei prodotti BEURER dura 5 anni oppure, se più lunga, fa fede la durata di garanzia valida dalla data di acquisto di ciascun paese.
In caso di rivendicazioni, la data di acquisto deve essere dimostrata tramite una prova d'acquisto o una fattura.
2. La durata della garanzia non viene prolungata da riparazioni (dell'intero apparecchio o di parti di esso).
3. La garanzia non ha validità per i danni derivanti da
 - a. Uso improprio, ad es. mancata osservanza delle istruzioni per l'uso.
 - b. Riparazioni o modifiche effettuate dal cliente o da persone non autorizzate.
 - c. Trasporto dal produttore al cliente o durante il trasporto al centro di assistenza.
 - d. La garanzia non è valida per gli accessori soggetti a comune usura (manicotto, batterie, ecc.).
4. La responsabilità per danni diretti o indiretti causati dall'apparecchio è esclusa se viene riconosciuta una rivendicazione della garanzia per il danno dell'apparecchio.

Possibili errori e variazioni

TR Önemli bilgiler

- Teraziyi düzgün saplam bir zemine yerleştiriniz. Sağlam bir zemin, terazinin doğru ölçüm yapılabilmesi için bir ön şarttır.
- Eraziyi darbelere, neme, toza, kimyasal maddelere, sıcaklık değişikliklerine ve ısı kaynaklar na (soba, kalorifer) karşı koruyunuz.
- Onarımlar ancak Müşteri Servisince veya yetkili satıcılar tarafından yapılabilir.
- Temizlik: Üzerine gerekirse biraz sıvı temizlik maddesi konulmuş bir nemli bez ile teraziyi temizleyebilirsiniz. Teraziyi hiç bir zaman suya sokmayınız. Teraziyi asla akar suda yıkamayınız. İnatçı ya da aşındırıcı temizlik maddesi kullanmayınız.
- Muhafaza: Terazi kullanılmadığı zaman, onun üzerine bafkka maddeler koymayınız.
- Bu terazi ticari amaçla kullanıma uygun değildir.
- Taşıma emniyet tehzizatını uzaklaştırınız.
- Asla terazinin üzerine en dış kenarından çıkmayınız: Devrilme tehlikesi!
- Çocukları ambalaj malzemesinden uzak tutunuz!
- Ambalaj çevreye zarar vermeyecek şekilde bertaraf edilmelidir



Garanti/Servis

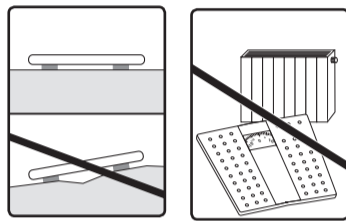
Garanti ile ilgili talepleriniz için bölgenizdeki yetkili satıcınıza veya bölgenizdeki şubeye başvurun ("Uluslararası servis" listesine bakın).
Cihazı geri gönderirken faturanızın bir kopyasını ve arızanın kısa açıklamasını ekleyin.

Aşağıdaki garanti koşulları geçerlidir:

1. BEURER ürünlerinin garanti süresi 5 yıldır veya – daha uzun ise – ilgili ülkede geçerli olan satın alma tarihinden itibaren garanti süresi kabul edilir.
Garanti talebinde satın alma tarihi bir satış fişi veya fatura ile belgelenmelidir.
2. Onarım (cihazın tamamı veya parçaları) garanti süresinin uzamasını sağlamaz.
3. Garanti aşağıdakiler sonucu oluşan hasarlar için geçerli değildir:
 - a. Usulüne uygun olmayan kullanım, örn. kullanım talimatlarına uyulmaması.
 - b. Müşteri veya yetkisiz kişiler tarafından yapılan onarımlar.
 - c. Üreticiden müşteriye nakliye veya servis merkezine nakliye sırasında oluşan hasarlar.
 - d. Normal yıpranmaya uğrayan aksesuarlar (manşet, pil vb.) için garanti geçerli değildir.
4. Cihaz hasar gördüğünde bir garanti talebi kabul edilmediği durumda da cihazın neden olduğu doğrudan veya dolaylı netice kabilinden doğan hasarlar için sorumluluk üstlenilmez.

Hata ve değişiklik hakkı saklıdır

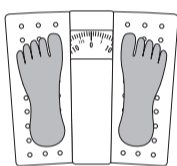
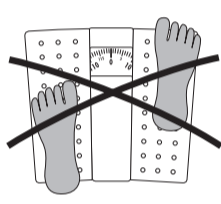
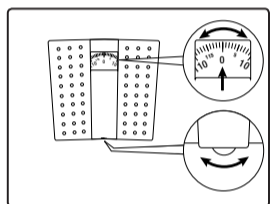
1. Inbetriebnahme



- EN** Operation
- FR** Mise en service
- ES** Funcionamiento
- IT** Messa in funzione
- TR** Çalıştırılması
- RU** Подготовка к работе
- PL** Uruchomienie
- NL** Ingebruikname
- PT** Colocação em serviço
- EL** Θέση σε λειτουργία

	Max.	d
MS 01	120 kg/260 lb	1 kg/2 lb

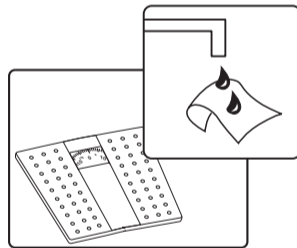
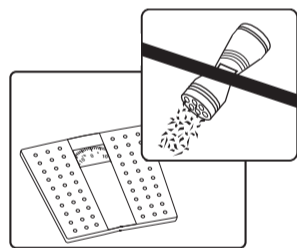
2. Einstellen der Null/Wiegen



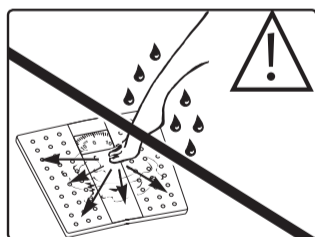
- EN** Setting to zero/Weighing
- FR** Réglez le zéro/Pesée
- ES** Ajuste del cero/Pesado
- IT** Impostazione dello zero/Pesatura
- TR** Sifir konumuna ayarlama/Tartma
- RU** Сброс до нуля/Взвешивание
- PL** Ustawianie zera/Ważenie
- NL** De nul instellen/Wegen
- PT** Ajuste do zero/Pesar
- EL** Ρύθμιση μηδενικής τιμής/Ζύγιση

3. Reinigung

- EN** Cleaning
- FR** Nettoyage
- ES** Limpieza
- IT** Pulizia
- TR** Temizlik
- RU** Чистка и уход
- PL** Czyszczenie
- NL** Reiniging
- PT** Limpeza
- EL** Καθαρισμ ç



4. Rutschgefahr



- EN** Slippery surface!
- FR** Vous pourriez glisser!
- ES** ¡Puede resbalsarse!
- IT** Pericolo di scivolare!
- TR** Kayma tehlikesi!
- RU** Опасность поскользнуться
- PL** Niebezpieczeństwo poślizgnięcia
- NL** Uitglijdgevaar!
- PT** Perigo de escorregar!
- EL** Κίνδυνος ολίσθησης!

DE Wichtige Hinweise

- Stellen Sie die Waage auf einen ebenen festen Boden; eine feste Standfläche ist Voraussetzung für eine korrekte Messung.
- Sie sollten die Waage vor Stößen, Feuchtigkeit, Staub, Chemikalien, starken Temperaturschwankungen und zu nahen Wärmequellen (Öfen, Heizungskörper) schützen.
- Reparaturen dürfen nur vom Kundenservice oder autorisierten Händlern durchgeführt werden.
- Reinigung: Sie können die Waage mit einem angefeuchteten Tuch reinigen, auf das Sie bei Bedarf etwas Spülmittel auftragen können. Tauchen Sie die Waage niemals in Wasser. Spülen Sie sie auch niemals unter fließendem Wasser ab. Keine aggressiven oder scheuernden Reinigungsmittel verwenden.
- Aufbewahrung: Stellen Sie keine Gegenstände auf die Waage, wenn sie nicht benutzt wird.
- Die Waage ist nicht für den gewerblichen Einsatz vorgesehen.
- Evtl. vorhandene Transportsicherung entfernen.
- Steigen Sie nie einseitig auf den äußersten Rand der Waage: Kippgefahr!
- Halten Sie Kinder vom Verpackungsmaterial fern!
- Verpackung umweltgerecht entsorgen



Garantie/Service

Wir leisten 5 Jahre Garantie ab Kaufdatum für Material- und Fabrikationsfehler des Produktes. Die Garantie gilt nicht:

- Im Falle von Schäden, die auf unsachgemäßer Bedienung beruhen.
- Für Verschleißteile.
- Bei Eigenverschulden des Kunden.

• Sobald das Gerät durch eine nicht autorisierte Werkstatt geöffnet wurde.
Die gesetzlichen Gewährleistungen des Kunden bleiben durch die Garantie unberührt. Für Geltendmachung eines Garantiefalles innerhalb der Garantiezeit ist durch den Kunden der Nachweis des Kaufes zu führen. Die Garantie ist innerhalb eines Zeitraumes von 5 Jahren ab Kaufdatum gegenüber der Beurer GmbH, Ulm (Germany) geltend zu machen.

Bitte wenden Sie sich im Falle von Reklamationen an unseren Service unter folgendem Kontakt:

Service Hotline:
Tel.: +49 (0) 731 / 39 89-144
E-Mail: kd@beurer.de
www.beurer.com

Fordern wir Sie zur Übersendung des defekten Produktes auf, ist das Produkt an folgende Adresse zu senden:

Beurer GmbH
Servicecenter
Lessingstraße 10 b
89231 Neu-Ulm
Germany

Irrtum und Änderungen vorbehalten

EN Important instructions

- Place the scales on a firm level surface; a firm surface is essential for correct measurement
- Protect your personal scales from impact with hard objects, moisture, dust, chemicals, toiletries, liquid cosmetics, great temperature fluctuation and closeness to sources of heat (open fires, radiators).

DA Mekanisk personvægt

Brugsanvisning

SV Mekanisk personvåg

Bruksanvisning

NO Mekanisk personvekt

Bruksanvisningen

FI Mekaaninen henkilövaaka

Käyttöohje

CS Mechanická osobní váha

Návod k použití

SK Mechanická osobná váha

Návod na používanie

SL Mehanična osebna tehtnica

Navodila za uporabo

HU Mechanikus személymérleg

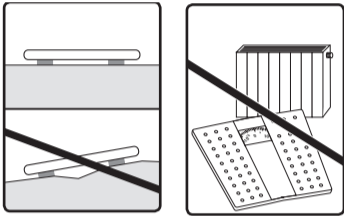
Használati útmutató

RO Cântar mecanic pentru persoane

Instrucțiunile de utilizare

Beurer GmbH • Söflinger Straße 218 • 89077 Ulm, Germany • www.beurer.com
www.beurer-gesundheitsratgeber.com • www.beurer-healthguide.com

1. Inbetriebnahme

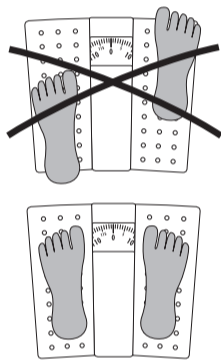
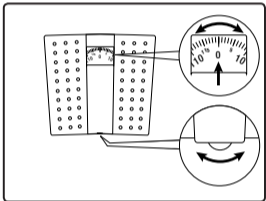


- DA** Ibrugtagning
SV Inann du börjar väga
NO Ta vekten i bruk
FI Käyttöönotto
CS Uvedení do provozu

- SK** Uvedenie do prevádzky
SL Vklon
HU Üzembe helyezés
RO Punerea în funcțiune

	Max.	d
MS 01	120 kg/260 lb	1 kg/2 lb

2. Einstellen der Null/Wiegen



- DA** Nulstilling/Vejning
SV Inställning av noll/Vågning
NO Vejning
FI Nollapisteen säätäminen/Punnitus
CS Nastavení nuly/Vázení
SK Vážit

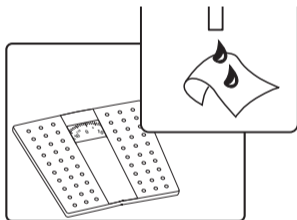
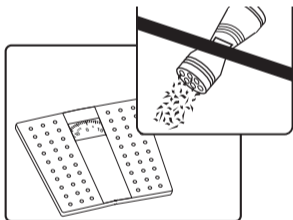
- SL** Nastavitev na ničlo/Tehtanje
HU A nulla beállítás/Mérés
RO Reglarea la valoarea zero/Cântărire

3. Reinigung

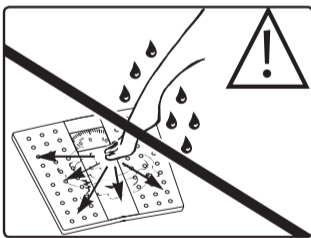
- DA** Rengøring
SV Rengöring
NO Rengjøring

- FI** Puhdistus
CS Čištění
SK Čistenie

- SL** Čiščenje
HU Tisztítás
RO Curățare



4. Rutschgefahr



- DA** Der er fare for at glide!
SV Du kan halka!
NO Fare for å skli!
FI Liukastumisvaara
CS Nebezpečí uklouznutí

- SK** Nebezpečenstvo pošmyknutia
SL Nevarnost zdrsa!
HU Csúszásveszély
RO Pericol de alunecare

DA) Vigtige anvisninger

- Placer vægten på et plant og fast underlag. Et fast underlag er en forudsætning for korrekte målinger.
- Beskyt vægten mod stød, fugt, støv, kemikalier, stærke temperaturudsving og placér den ikke for tæt på varmekilder (ovne, radiatorer).
- Reparationer må kun udføres af kundeservice eller af autoriserede forhandlere.
- Rengøring: Vægten kan rengøres med en fugtig klud, som De evt. kan komme lidt opvaskemiddel på. Vægten må ikke holdes under vand og må aldrig vaskes under rindende vand. Brug ikke aggressive eller skurende rengøringsmidler.
- Opbevaring: Der må ikke stå noget på vægten, når den ikke er i brug.
- Vægten er ikke beregnet til erhvervsmæssig brug.
- Fjern transportsikring.
- Stå aldrig op på den yderste kant af den ene side på vægten: Vippefare!
- Hold børn på afstand af emballagematerialet!
- Emballagen skal bortskaffes på miljøvenlig vis.

Garanti / service

I tilfælde af krav i forbindelse med garantien bedes du henvende dig til din lokale forhandler eller det lokale kontor (se listen "International service"). Når du returnerer apparatet, skal du vedlægge en kopi af kvitteringen og en kort beskrivelse af defekten.

Følgende garantibestemmelser er gældende:

- Garantien for produkter fra BEURER gælder i 5 år, eller – hvis den er længere – i henhold til den gældende garanti-

periode i det pågældende land fra købsdatoen. I tilfælde af at der stilles krav inden for garantien, skal købsdatoen dokumenteres i form af en kvittering eller en faktura.

- Garantiperioden bliver ikke forlænget i forbindelse med reparationer (af hele apparatet eller dele deraf).
- Garantien dækker ikke skader, der skyldes a. forkert anvendelse, f.eks. manglende overholdelse af betjeningsvejledningen. b. reparationer eller ændringer, som kunden eller ikke-autoriserede personer har udført.
- transport fra producenten til kunden eller under transporten til servicecentret.
- garantien gælder ikke for tilbehør, som nedslides ved normal brug (manchetter, batterier osv.).
- Erstatningskrav for følgeskader, der direkte eller indirekte skyldes apparatet, udelukkes også, hvis garantien dækker en skade på apparatet.

Med forbehold for fejl og ændringer

SV) Viktiga anvisningar

- Ställ vägen på ett vägrätt, fast underlag. En stabil placering är förutsättning för en korrekt mätning.
- Skydda vägen mot stötar, fukt, damm, kemikalier, stora temperaturskillnader och varmekällor, som sitter för nära (ugnar, element).
- Vägen får endast repareras av kundservice eller av auktoriserade försäljare.
- Rengöring: Rengör vägen med en lätt fuktad trasa. Vid behov kan även lite diskmedel användas på trasan.

- Använd inte några aggressiva eller slipande rengöringsmedel.
- Förvaring: Förvara aldrig föremål på vägen när den inte används.
- Vägen är inte avsedd för yrkesmässig användning.
- Ta bort transportsäkring.
- Trampa aldrig på den yttersta kanten på ena sidan av vägen: Risk att den tippar!
- Håll barn borta från förpackningsmaterialet!
- Avfallssortera förpackningen på ett miljövänligt sätt



Garanti / service

Kontakta din lokala återförsäljare eller filial om du har frågor inom ramen för garantin (se listen "Service International"). Bifoga en kopia av kvittot och en kort beskrivning av felet om du skickar tillbaka varan.

Det gäller följande garantivillkor:

- Garantitiden för produkter från BEURER är 5 år eller – om längre – är det den garantitid som gäller i respektive land som gäller från inköpsdatum. Vid ett garantianspråk måste inköpsdatum kunna styrkas med ett kvitto eller en faktura.
- Garantitiden förlängs inte vid reparationer (hela produkten eller delar av den).
- Garantin gäller inte skador som uppstår vid a. Felaktig behandling, t.ex. om bruksanvisningen inte följs. b. Reparationer eller ändringar som utförs av kunden eller obehörig person. c. Transport från tillverkaren till kunden eller under transporten till servicecentret. d. Garantin gäller inte tillbehör, som slits naturligt (manchetter, batterier etc.).
- Skadeståndskrav för följskador som orsakats direkt eller indirekt av produkten utesluts också, även om skador på produkten som täcks av garantin uppstår.

Med reservation för fel och ändringar

NO) Viktig informasjon

- Sett vekten på en jevn og stødig gulvflate; et stabilt underlag er en forutsetning for et korrekt måleresultat.
- Vekten bør beskyttes mot støt, fuktighet, støv, kjemikalier, kraftige temperatursvingninger og for nært plasserte varmekilder (ovner, varmeelementer).
- Reparasjoner må kun utføres av kundeservice eller en autorisert forhandler.
- Rengjøring: Vekten kan rengjøres med en fuktig klut, ved behov med litt oppvaskmiddel. Vekten må aldri dyppes i vann. Den må heller aldri skylles under rennende vann. Ikke bruk aggressive rengjøringsmidler eller skuremidler.
- Oppbevaring: Det må ikke plasseres gjenstander oppå vekten når den ikke er i bruk.
- Vekten er ikke beregnet for industriell bruk.
- Fjern ev. transportsikring.
- Trå aldri ytterst på den ene siden av vekten: Vekten kan velte!
- Barn må holdes unna emballasjematerialet!
- Avhend emballasjen miljøriktig



Garanti / service

I forbindelse med garantikrav må du henvende deg til forhandleren eller det lokale datterselskapet (se listen „Service international“).

Ved retursending av apparatet må du legge ved en kopi av kjøpskvitteringen og en kort beskrivelse av defekten.

Følgende garantibetingelser gjelder:

- Garantien for produkter fra BEURER er 5 år – eller lengre, og i sistnevnte tilfelle er gjeldende nasjonale garanti fra kjøpsdato avgjørende. Ved et forsikringskrav må kjøpsdatoen dokumenteres med en kjøpskvittering eller en faktura.
- Garantien forlenges ikke ved reparationer (fullstendig apparat eller deler av dette).
- Garantien gjelder ikke for skader som oppstår ved a. Ikke-forskriftsmessig bruk, for eksempel manglende overholdelse av bruksanvisningen. b. Reparasjoner eller forandringer utført av kunden eller uautoriserte personer. c. Transport fra produsenten til kunden eller under transporten til servicesenteret. d. Forsikringen gjelder ikke for tilbehør som er utsatt for vanlig slitasje (mansjett, batterier osv.).
- Ansvar for direkte eller indirekte følgeskader på grunn av apparatet er derfor utelukket, også når skaden på apparatet godkjennes som garantikrav.

Med forbehold om feil og endringer

FI) Tärkeitä ohjeita

- Aseta vaakaa tasaiselle kiinteällä pinnalle, kiinteä asetus-pinta on oikean mittauksen edellytys.
- Suojaa vaakaa iskulta, kosteudelta, pölyltä, kemikaloilta, voimakkaita lämpötilan vaihteluilta ja liian lähellä olevilta lämmönlähteiltä (uunit, lämmityslaitteet).
- Vain asiakaspalvelu tai valtuutettu myyjä saa korjata vaa'an.
- Puhdistus: Voit puhdistaa vaa'an kostetulla liinalla, johon voit lisätä tarvittaessa hieman huuhteluainetta. Älä koskaan upota vaakaa veteen. Älä koskaan huuhtele vaakaa juoksevan veden alla. Älä käytä syövyttäviä tai hankaavia puhdistusaineita.
- Säilytys: Älä aseta esineitä vaa'alle, jos vaakaa ei käytetä.
- Vaaka ei ole tarkoitettu ammattimaiseen käyttöön.
- Poista mahdollisesti olemassa oleva kuljetusvarmistus.
- Seiso aina keskellä vaakaa, älä vain toisella reunalla: kaatumisvaara!
- Älä jätä pakkausmateriaalia lasten ulottuville!
- Hävitä pakkaus ympäristöä säästäen.



Takuu / huolto

Ota takuuta koskeviissa vaatimuksissa yhteyttä paikalliseen jälleenmyyjään tai toimipisteeseen (katso luettelo Service international). Liitä laitteen palautuslähetykseen kopio ostotositteesta sekä lyhyt kuvaus laitteen viasta.

Noudatamme seuraavia takuuehtoja:

- BEURER-tuotteiden takuuaika on voimassa ostopäivästä lukien 5 vuotta. Takuuajan ollessa pidempi se vastaa kussakin maassa voimassa olevaa takuuaikaa. Takuuvaatimuksen yhteydessä ostopäivä on osoitettava ostotositteella tai laskulla.
- Korjaukset (laitte kokonaisuudessaan tai laitteen osat) eivät pidennä takuuaikaa.
- Takuu ei kata vahinkoja, jotka ovat aiheutuneet a. epäasianmukaisesta käytöstä (esim. käyttöohjeen noudattamatta jättämisestä) b. asiakkaan tai valtuuttamattoman henkilön tekemistä korjauksista tai muutoksista c. kuljettaessa tuotetta valmistajalta asiakkaalle tai huoltopisteeseen. d. Takuu ei kata lisäosia, jotka ovat alttiita yleiselle kulumiselle (mansetit, paristot jne.).
- Vastuu laitteen aiheuttamista suorista tai epäsuorista välillisistä vahingoista päättyy myös silloin, kun vahingoit-

tunutta laitetta koskeva takuuvaatimus on hyväksyttävä. Pidätämme oikeuden muutoksiin emmekä vastaa mahdollisista virheistä

CS) Důležitá upozornění

- Postavte váhu na rovný, pevný podklad; pevná plocha k stání je předpokladem pro správné měření.
- Měli byste váhy chránit před nárazy, vlhkostí, prachem, chemikáliemi, silnými výkyvy teplot a neskladovat je v blízkosti tepelných zdrojů (sporák, topení).
- Opravy může vykonávat pouze zákaznický servis firmy nebo autorizovaní prodejci.
- Čištění: Váhy můžete čistit pomocí navlhčeného hadříku, na který můžete dle potřeby nanést malé množství mycího prostředku. Nikdy neponořujte váhy do vody. Nikdy je také neoplachujte pod tekoucí vodou. Nepoužívejte žádné agresivní nebo abrazivní čisticí prostředky.
- Uložení: Nepokládejte na váhy žádné předměty, pokud se nepoužívají.
- Váhy nejsou určeny pro komerční použití.
- Odstraňte případné zabezpečení pro dopravu.
- Nestoupejte z jedné strany na samý okraj váhy: nebezpečí převrnutí!
- Obalový materiál udržujte mimo dosah dětí!
- Obal zlikvidujte s ohledem na životní prostředí.



Záruka / servis

Při uplatňování nároků z odpovědnosti za vady se obraťte na místního prodejce nebo místní pobočku (viz seznam „Service international“). Při zaslání přístroje přiložte kopii dokladu o koupi a stručný popis závady.

Platí tyto záruční podmínky:

- Záruční doba produktů BEURER činí 5 let nebo – pokud je delší – rozhodující je záruční doba od data nákupu platná v příslušné zemi. Při uplatňování nároku z odpovědnosti za vady je nutné doložit datum nákupu dokladem o koupi nebo fakturou.
- Opravy (celého přístroje nebo jeho částí) se záruční lhůta neprodlužuje.
- Záruka se nevztahuje na poškození v důsledku a. neodborné manipulace, např. při nedodržení uživatelských pokynů. b. oprav nebo změn ze strany zákazníka nebo neoprávněných osob. c. přepravy od výrobce k zákazníkovi nebo během přepravy do servisního střediska. d. Záruka se nevztahuje na příslušenství, které podléhá běžnému opotřebení (manžeta, baterie atd.).
- Odpovědnost za následné přímé nebo nepřímé škody způsobené přístrojem je vyloučena v případě, že byly při poškození uznány nároky z odpovědnosti za vady.

Chyby a změny vyhrazeny

SK) Dôležité upozornenia

- Položte váhu na rovný pevný povrch; pevný povrch je predpokladom pre správne meranie.
- Chráňte váhu pred nárazmi, vlhkosťou, prachom, chemikáliami, veľkými teplotnými výkyvmi a neskladujte ich blízko tepelných zdrojov (sporák, radiátor).
- Opravy môže vykonávať len zákaznický servis alebo autorizovaní predajcovia.
- Čistenie Váhu môžete čistiť navlhčenou utierkou, na ktorú môžete dať v prípade potreby trochu prosriedku na umývanie riadu. Nikdy neponárajte váhu do vody. Nikdy ich neoplachujte pod tečúcou vodou. Nepoužívajte agresívne alebo práškové čistiace prostriedky.
- Uskladnenie: Nekladte na váhu žiadne predmety, pokiaľ ju nepoužívate.
- Váha nie je určená pre komerčné použitie.
- Odstráňte príp. prepravnú poistku, ak je k dispozícii.
- Nikdy sa nepostavte len na jednu vonkajšiu stranu váhy nebezpečenstvo prevrátenia!
- Obal uchovávajte mimo dosah detí!
- Obal ekologicky zlikvidujte



Záruka / servis

V prípade záručných nárokov sa obráťte na svojho miestneho obchodníka alebo miestne zastúpenie (pozri zoznam „Service international“). V prípade zaslania prístroja priložte kópiu pokladničného dokladu a krátky popis chyby.

Platia nasledujúce záručné podmienky:

- Záručná doba pre výrobky BEURER je 5 rokov alebo – ak je dlhšia – je rozhodujúca záručná doba od dátumu kúpy platná v príslušnej krajine. V prípade nároku na záruku sa musí preukázať dátum kúpy pomocou pokladničného dokladu alebo faktúry.
- Opravami (celého prístroja alebo jeho častí) sa záručná doba nepredlžuje.
- Záruka sa netýka poškodení v dôsledku a. nesprávnej manipulácie, napr. v dôsledku nedodržania pokynov na používanie; b. opráv alebo zmien zo strany zákazníka alebo nepovolovaných osôb; c. prepravy od výrobcu k zákazníkovi alebo počas prepravy do servisného strediska; d. záruka neplatí na príslušenstvo, ktoré podlieha bežnému opotrebovaniu (manžeta, batérie atď.).
- Takisto je potom vylúčená záruka na priame alebo nepriame následné škody spôsobené prístrojom, keď sa pri poškodení prístroja uzná nárok na záruku.

Pridržujeme si právo do napak in sprememb

SL) Pomembni napotki

- Postavite tehtnico na ravno trdno podlago; trdna podlaga je predpostavka za pravilno merjenje.
- Zaščitite tehtnico pred udarci, vlažnostjo, prahom, kemikalijam, večjim temperaturnim spremembam in bližine grelnih teles (peč, radiatorji).
- Popravila lahko izvajajo samo v servisu, ali pooblaščenemu servisu.
- Čiščenje: Tehtnico lahko očistite z vlažno krpo, po potrebi dodajte nekaj čistilnega sredstva za posodo. Nikoli ne potaplajte tehtnice v vodo. Nikoli je ne perite pod tekočo vodo. Ne uporabljajte agresivnih ali ribajočih čistilnih sredstev.
- Shranjevanje: Ne postavljajte predmetov na tehtnico, kadar je ne uporabljate.
- Tehtnica ni predvidena za uporabo v industriji.
- Odstranite eventualno nameščena transportna varovala.
- Nikdar ne stopite enostransko na zunanji rob tehtnice: lahko se prekucnete!
- Ne dovolite stika otrok s pakirnim materialom!
- Embalazo odstranite na okolju prijazen način



Garancija / servis

Za garancijske zahteve se obrnite na lokalnega prodajalca ali lokalno pisarno (glejte »Mednarodni seznam servisov«). Ob vračilu naprave priložite kopijo potrdila o nakupu in kratak opis napake.

Ovaj dokument je originalno proizveden i objavljen od strane proizvođača, brenda Beurer, i preuzet je sa njihove zvanične stranice. S obzirom na ovu činjenicu, Tehnoteka ističe da ne preuzima odgovornost za tačnost, celovitost ili pouzdanost informacija, podataka, mišljenja, saveta ili izjava sadržanih u ovom dokumentu.

Napominjemo da Tehnoteka nema ovlašćenje da izvrši bilo kakve izmene ili dopune na ovom dokumentu, stoga nismo odgovorni za eventualne greške, propuste ili netačnosti koje se mogu naći unutar njega. Tehnoteka ne odgovara za štetu nanесenu korisnicima pri upotrebi netačnih podataka. Ukoliko imate dodatna pitanja o proizvodu, ljubazno vas molimo da kontaktirate direktno proizvođača kako biste dobili sve detaljne informacije.

Za najnovije informacije o ceni, dostupnim akcijama i tehničkim karakteristikama proizvoda koji se pominje u ovom dokumentu, molimo posetite našu stranicu klikom na sledeći link:

<https://tehnoteka.rs/p/beurer-vaga-ms-01-bela-akcija-cena/>