

## Uputstvo za upotrebu

BaByliss trimmer za kosu E786E

**BaByliss®**



Tehnoteka je online destinacija za upoređivanje cena i karakteristika bele tehnike, potrošačke elektronike i IT uređaja kod trgovinskih lanaca i internet prodavnica u Srbiji. Naša stranica vam omogućava da istražite najnovije informacije, detaljne karakteristike i konkurentne cene proizvoda.

Posetite nas i uživajte u ekskluzivnom iskustvu pametne kupovine klikom na link:

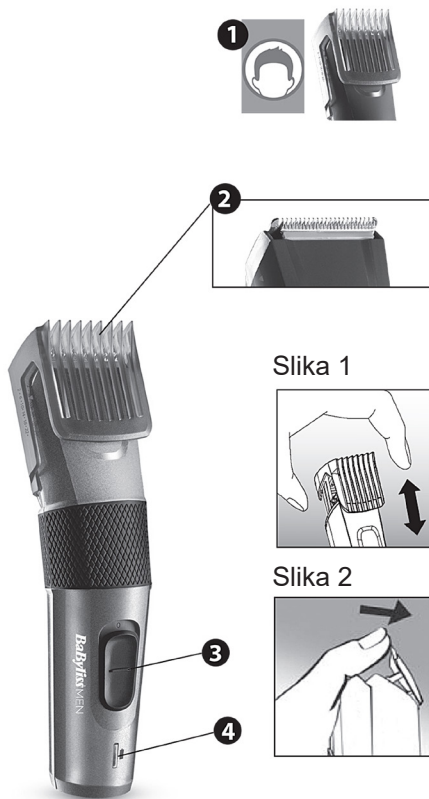
<https://tehnoteka.rs/p/babyliss-trimer-za-kosu-e786e-akcija-cena/>

# *BaByliss*<sup>®</sup> MEN

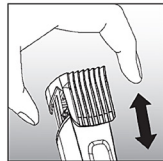
## Šišač E786E UPUTSTVO ZA KORIŠĆENJE



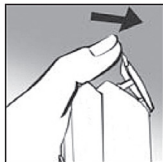
Molimo vas da pažljivo pročitate sigurnosna uputstva pre upotrebe proizvoda.



Slika 1



Slika 2



Zahvaljujući Microcut tehnologiji sa sečivima izoštranim na mikronu, BaByliss E786E mašinicu nudi savršeno šišanje kose i brade, čak i za najgušću kosu, savršen rezultat u rekordnom vremenu.

Molimo vas pažljivo pročitajte sledeća uputstva pre upotrebe uređaja.

**Adapter**

**CA12**

## KARAKTERISTIKE

- Dodatak za šišanje kose (1) od 2 do 24 mm
- 39 mm profesionalna sečiva: nerđajući čelik (2)
- Prekidač za UKLJUČIVANJE/ ISKLJUČIVANJE (3)
- Indikatorska lampica za punjenje (4)
- Četkica za čišćenje, ulje

## VAŽNE INFORMACIJE O NI-MH BATERIJAMA OVOG UREĐAJA

Da biste dobili i održali najduži mogući vek trajanja baterije, dozvolite joj da se puni približno 8 sati svaka 3 meseca. Pored toga, pun vek trajanja baterije uređaja će se dobiti tek nakon 3 ciklusa potpunog punjenja (jedan 8-časovni ciklus, a zatim dva 8-časovna ciklusa).

## PUNJENJE UREĐAJA

1. Utaknite utikač u uređaj i priključite adapter. Pre prve upotrebe aparata, punite ga 8 sati. Uverite se da je prekidač uređaja u ISKLJUČENOM položaju.
2. Proverite da li indikatorska lampica za punjenje svetli.
3. Potpuno punjenje omogućava najmanje 60 minuta upotrebe uređaja.
4. Naknadna punjenja takođe treba da budu 8 sati.

## UPOTREBA NA ELEKTRIČNOJ MREŽI

Da biste uređaj koristili na električnoj mreži, priključite kabl na uređaj. Utaknite uređaj, koji je u položaju ISKLJUČENO, u električnu mrežu, zatim ga uključite (ako je baterija vrlo slaba, sačekajte oko 1 minut). **VAŽNO!** Koristite samo adapter koji ste dobili uz uređaj.

## KORIŠĆENJE DODATKA ZA ŠIŠANJE

Dodatak za šišanje je vrlo praktičan i garantuje nivo dužine šišanja. Da biste postavili ili uklonili dodatak za šišanje, proverite da li je aparat isključen. Podesite dužinu šišanja na maksimum unapred koristeći dugme za podešavanje i gurnite dodatak unutra dok ne klikne na svoje mesto ili povucite dodatak prema gore da biste ga uklonili. (slika 1).

Napomena: Uređaj možete koristiti bez dodatka za šišanje kako biste podšišali kosu na nivo kože (0.5 mm), za ponovno definisanje kontura (potiljak, zalisci...).

## ODRŽAVANJE

Uklonite dodatke za šišanje nakon svake upotrebe. Redovno održavanje sečiva uređaja održavaće ih u optimalnom radnom stanju.

## UKLONJIVE OŠTRICE

- Oštrice uređaja se mogu ukloniti radi lakšeg čišćenja. Uverite se da je uređaj isključen.

Uređaj držite sa sečivima okrenutim prema gore i uklonite ih pritiskom ispod vrha sečiva (slika 2).

- Koristite četkicu za čišćenje kako biste uklonili dlake sa sečiva.
- Isperite sečiva mašinicu pod vodom bez potapanja uređaja.

Nakon čišćenja uključite aparat i podmažite sečiva dodavanjem nekoliko kapi isporučenog ulja preko sečiva. Koristite samo priloženo ulje za podmazivanje isporučeno sa ovim uređajem pošto je posebno formulisano za mašinicu velikih brzina i ne isparava ili usporava sečiva.





## Kraj korišćenja i elektronska oprema

U svačijem je interesu da se aktivno učestvuje u zaštiti okoline:

- Električne aparate ne bacati sa smećem iz domaćinstva.
  - Koristite opcije za odlaganje ovakvog otpada dostupne u Vašoj zemlji.
- Neki materijali se na ovaj način mogu reciklirati.

Primerak deklaracije i potvrde o usaglašenosti  
može se preuzeti sa sajta [www.refot.com](http://www.refot.com)  
Dokument je podležan izmenama u slučaju  
tipografskih grešaka



**Ekskluzivni uvoznik i distributer Refot B**

Pčinjska 15a, 11 000 Beograd, tel.: 011 6456 151, 3087 004  
e-mail: [info@refot.com](mailto:info@refot.com)

**OVLAŠĆENI SERVIS:** FOTO SERVIS DOO

Deli Radivoja 1, 11000 Beograd  
tel.: 011 644 7958, fax.: 011 7823-017  
e-mail: [info@fotoservis.rs](mailto:info@fotoservis.rs)

Ovaj dokument je originalno proizveden i objavljen od strane proizvođača, brenda BaByliss, i preuzet je sa njihove zvanične stranice. S obzirom na ovu činjenicu, Tehnoteka ističe da ne preuzima odgovornost za tačnost, celovitost ili pouzdanost informacija, podataka, mišljenja, saveta ili izjava sadržanih u ovom dokumentu.

Napominjemo da Tehnoteka nema ovlašćenje da izvrši bilo kakve izmene ili dopune na ovom dokumentu, stoga nismo odgovorni za eventualne greške, propuste ili netačnosti koje se mogu naći unutar njega. Tehnoteka ne odgovara za štetu nanесenu korisnicima pri upotrebi netačnih podataka. Ukoliko imate dodatna pitanja o proizvodu, ljubazno vas molimo da kontaktirate direktno proizvođača kako biste dobili sve detaljne informacije.

Za najnovije informacije o ceni, dostupnim akcijama i tehničkim karakteristikama proizvoda koji se pominje u ovom dokumentu, molimo posetite našu stranicu klikom na sledeći link:

<https://tehnoteka.rs/p/babyliss-trimer-za-kosu-e786e-akcija-cena/>