

Uputstvo za upotrebu

BaByliss stajler za kosu RS035E

BaByliss®



Tehnoteka je online destinacija za upoređivanje cena i karakteristika bele tehnike, potrošačke elektronike i IT uređaja kod trgovinskih lanaca i internet prodavnica u Srbiji. Naša stranica vam omogućava da istražite najnovije informacije, detaljne karakteristike i konkurentne cene proizvoda.

Posetite nas i uživajte u ekskluzivnom iskustvu pametne kupovine klikom na link:

<https://tehnoteka.rs/p/babyliss-stajler-za-kosu-rs035e-akcija-cena/>

BaByliss[®]

VIKLERI RS035E – R24B UPUTSTVO ZA KORIŠĆENJE



Pre upotrebe obavezno pročitajte uputstvo za upotrebu.

Uputstvo i mere opreza – za fenove i stajlere

PRE KORIŠĆENJA PAŽLJIVO PROČITAJTE OVA BEZBEDNOSNA UPUTSTVA! PREVOD ORIGINALNIH UPUTSTAVA



BEZBEDNOSNA UPUTSTVA

UPOZORENJE: nemojte koristiti preko ili u blizini lavaboa, kadi,

tuš kabina ili drugih mesta koja sadrže vodu. Skladištite na suvom mestu.

- Ukoliko koristite uređaj u kupatilu, isključite ga nakon korišćenja. Korišćenje uređaja u blizini izvora vode zapravo može biti opasno, čak i kada je uređaj ugašen. Kako biste obezbedili dodatnu zaštitu, ubacite u svoje kupatilo uređaj diferencijalne struje (RCD) sa normalnom strujom okidanja ne višom od 30 mA. Posavetujte se sa svojim električarom.
- Nikada nemojte potapati uređaj u vodu ili neku drugu tečnost.
- Ukoliko je električni kabl oštećen, mora se zameniti od strane proizvođača, njegovog prodavca ili slično kvalifikovane osobe kako bi se izbeglo oštećenje.
- Prilikom korišćenja uređaja, uverite se da ventil za vazduh uređaja nije blokiran. Uverite se da se u njemu ne nalaze dlake ili drugi otpad koji ometa rad filtera na poleđini uređaja.
- Ovaj uređaj ima opciju isključenja temperature. Ukoliko se pregreje, automatski će se isključiti ili zaustaviti grejanje. Ukoliko se ovo desi, pomerite prekidač na ručki uređaja na poziciju OFF, isključite uređaj iz struje i sačekajte 10 minuta da se ohladi. PRE nego što ga ponovo budete koristili, uverite se da nema dlaka ili drugog otpada u filteru na poleđini uređaja. Uključite uređaj u struju i upalite ga. Ukoliko se ponovo pregreje, odmah prestanite sa korišćenjem, ugasite ga i isključite iz struje. Vratite uređaj u BaByliss servisni centar.
- Nemojte koristiti uređaj ukoliko je pao ili ukoliko deluje da je oštećen.
- Nemojte ostavljati uređaj bez nadzora kada je uključen u struju ili upaljen.
- Odmah isključite uređaj iz struje ukoliko imate problema prilikom korišćenja.

- Nemojte koristiti nikakve druge dodatke osim onih koji su preporučeni od strane Babylliss-a.
- Nakon svakog korišćenja i pre čišćenja isključite uređaj iz struje.
- Izbegavajte svaki kontakt između toplih površina uređaja i kože, naročito ušiju, očiju, lica i vrata.
- Ovaj uređaj mogu koristiti deca uzrasta 8 godina i starija, kao i osobe sa umanjenom fizičkom, senzornom ili motornom sposobnošću, kao i manjkom iskustva i znanja ukoliko imaju nadzor ili su im data uputstva u vezi sa bezbednim korišćenjem uređaja i mogućim opasnostima. Deca se ne smeju igrati sa uređajem. Deca bez nadzora ne smeju da sprovedu čišćenje i korisničko održavanje uređaja.
- Sačekajte da se uređaj ohladi pre skladištenja.
- Kako biste sprečili oštećenje kabla, nemojte ga obmotavati oko uređaja i uverite se da se skladišti bez motanja ili savijanja.

DIREKTIVA O ELEKTRIČNOM I ELEKTRONSKOM OTPADU



Zarad svačijeg interesa i kako biste aktivno učestvovali u zaštiti životne sredine i ljudskog zdravlja:

- Nemojte bacati vaše proizvode zajedno sa ostalim otpadom iz domaćinstva.
- Električni i elektronski otpad se mora sakupljati odvojeno.
- Koristite sisteme vraćanja i sakupljanja u skladu sa Direktivom o električnom i elektronskom otpadu koji su dostupni na vašem području. Na ovaj način se neki materijali mogu reciklirati, ponovo koristiti ili popraviti.
- Tako što ćete se uveriti u to da je vaš proizvod odložen na pravilan način pomažete u prevenciji potencijalno negativnih posledica po životnu sredinu i ljudsko zdravlje uz mogućeg postojanja štetnih supstanci.
- Za više informacija o odlaganju proizvoda, molimo vas da kontaktirate vaš lokalni servis za odlaganje otpada iz domaćinstva.

VAŽNO!

- Ovaj uređaj je specijalno dizajniran da dostiže visoke temperature, kako bi što brže i bolje pravio kovrdže.
- Ostavite viklere da se ohlade, sve dok njihova temperatura ne bude dovoljno prijatna da mogu da se stave na kosu. U suprotnom, može doći do osećaja pečenja na temenu.
- Posebno vodite računa o tome da vikleri ne dođu u kontakt sa kožom glave.

UPOTREBA UREĐAJA

- Uređaj postavite na stabilnu površinu, koja je otporna na visoke temperature. Ne otvarajte poklopac.
- Uređaj uključite tako što ćete prekidač pomeriti u poziciju I, nakon čega ćete odabrati željeno temperaturno podešavanje.
- Jedan vikler ima na sebi tačkicu, koja znači da je željena temperatura dostignuta. Kada tačkica iz crvene boje pređe u belu, to znači da je dostignuta optimalna temperatura, kao i da su vikleri spremni za upotrebu. Otvorite poklopac i počnite sa stilizovanjem kose.
- Očešljajte kosu, kako biste izbegli bilo kakvo mršenje. Kosu podelite u pramenove, te je obmotajte oko viklera. Vikleri se mogu koristiti i na mokroj i na suvoj kosi.

NAPOMENA: uključivanje uređaja će automatski aktivirati jonsku tehnologiju, pomoću koje uređaj radi. Opuštanje jona će proizvesti blago zujanje, što predstavlja sasvim normalnu pojavu.

- Počnite tako što ćete viklere postaviti na vrh glave, pa ih pomeriti na dole, sve do vrata.
- Centralni deo viklera će biti vruć, tako da je neophodno da ga držite sa strane. Nikada ne dodirujte kontaktne portove u kutiji u kojoj se vikleri zagrevaju.
- Vodite računa o tome da ne dođete u kontakt sa vrelim delovima uređaja, a posebno vodite računa o ušima, očima, licu i vratu.
- Uzmite pramen kose, koji odgovara širini viklera, počevši od krajeva kose. Kosu obmotajte oko viklera, čvrsto zategnuvši. Vodite računa o tome kako vikler stoji u odnosu na glavu, kako biste dobili jednake kovrdže.

- Učvrstite vikler šnalom ili ukosnicom. Ako koristite ukosnice, ubacite je preko viklera, dalje od kose i kože.
- Ponovite gore navedeni korak na svakom pramenu kose, dok ne iskoristite sve viklere.
- Kako biste ugasilii uređaj, pomerite prekidač u poziciju 0 i izvadite kabl za napajanje iz struje.
- Kada se vikleri ohlade, izvadite ih iz kose. Jednom rukom nežno držite vikler, a drugom polako odmotavajte kosu.
- Ostavite kosu da se ohladi, kako bi se Vaše kovrdže fiksirale, a potom ih možete stilizovati po želji.
- Kada se uređaj u potpunosti ohladio, možete vratiti sve šnale i viklere na svoje mesto unutar uređaja.
- Pre nego što uređaj vratite na svoje mesto, neophodno je da se skroz ohladi.

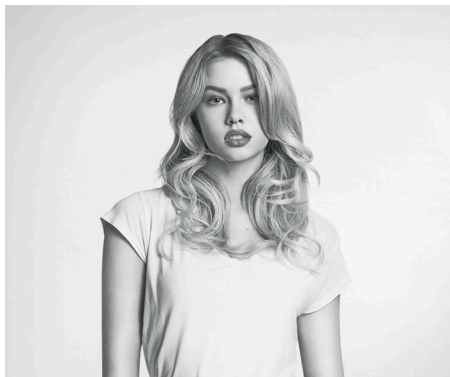
PODEŠAVANJE TEMPERATURE

Odaberite temperaturno podešavanje okretanjem tastera za temperaturu. Ako imate nežnu, finu ili farbanu kosu, koristite slabije temperaturno podešavanje. Za gušću kosu, koristite jaču temperaturu.

VIKLERI

U pakovanju sa uređajem dolazi 20 viklera u 3 veličine: 6 malih (19mm), 6 srednjih (26mm) i 8 velikih (32mm).

Kako bi vikleri stajali na mestu, koristite šnale ili ukosnice koje dolaze u pakovanju. U pakovanju takođe dolaze i 3 veličine šnala, u zavisnosti od veličine viklera.



AUTO-GAŠENJE

Uređaj se može ugasi automatski, radi dodatne bezbednosti. Ako je uređaj uključen 72 minuta u kontinuitetu, on će se automatski ugasi. Ako želite da nastavite sa upotrebom uređaja nakon ovog vremenskog intervala, samo isključite i uključite uređaj ponovo.

ČIŠĆENJE I ODRŽAVANJE

Kako biste uređaju produžili radni vek, pratite sledeća uputstva:

- Kabl za napajanje nikada ne obmotavajte oko uređaja, već ga samo blago savijte sa strane.
- Vodite računa o tome da kabl za napajanje nikada ne bude zategnut tokom upotrebe.
- Nakon upotrebe, izvadite kabl za napajanje iz struje.
- Kada uređaj vraćate na svoje mesto, uvek ga zatvorite poklopcem.
- Pre čišćenja ili nakon završetka upotrebe, izvadite kabl za napajanje iz struje.
- Kako biste očistili viklere, koristite vlažnu krpu, natoplenu blagim deterdžentom.

- Viklere položite na peškir i ostavite ih na oko 2 sata da se dobro osuše.
- Uređaj skladištite na mestu koje je suvo i van domašaja dece.



Kraj korišćenja i elektronska oprema

U svačijem je interesu da se aktivno učestvuje u zaštiti okoline:

- Električne aparate ne bacati sa smećem iz domaćinstva.
 - Koristite opcije za odlaganje ovakvog otpada dostupne u Vašoj zemlji.
- Neki materijali se na ovaj način mogu reciklirati.

Primerak deklaracije i potvrde o usaglašenosti može se preuzeti sa sajta www.refot.com
Dokument je podležan izmenama u slučaju tipografskih grešaka



Ekskluzivni uvoznik i distributer Refot B

Pčinjska 15a, 11 000 Beograd, tel.: 011 6456 151, 3087 004
e-mail: info@refot.com

OVLAŠĆENI SERVIS: FOTO SERVIS DOO

Deli Radivoja 1, 11000 Beograd
tel.: 011 644 7958, fax.: 011 7823-017
e-mail: info@fotoservis.rs

Ovaj dokument je originalno proizveden i objavljen od strane proizvođača, brenda BaByliss, i preuzet je sa njihove zvanične stranice. S obzirom na ovu činjenicu, Tehnoteka ističe da ne preuzima odgovornost za tačnost, celovitost ili pouzdanost informacija, podataka, mišljenja, saveta ili izjava sadržanih u ovom dokumentu.

Napominjemo da Tehnoteka nema ovlašćenje da izvrši bilo kakve izmene ili dopune na ovom dokumentu, stoga nismo odgovorni za eventualne greške, propuste ili netačnosti koje se mogu naći unutar njega. Tehnoteka ne odgovara za štetu nanесenu korisnicima pri upotrebi netačnih podataka. Ukoliko imate dodatna pitanja o proizvodu, ljubazno vas molimo da kontaktirate direktno proizvođača kako biste dobili sve detaljne informacije.

Za najnovije informacije o ceni, dostupnim akcijama i tehničkim karakteristikama proizvoda koji se pominje u ovom dokumentu, molimo posetite našu stranicu klikom na sledeći link:

<https://tehnoteka.rs/p/babyliss-stajler-za-kosu-rs035e-akcija-cena/>