

Uputstvo za upotrebu

BaByliss stajler za kosu C112E□

BaByliss[®]



Tehnoteka je online destinacija za upoređivanje cena i karakteristika bele tehnike, potrošačke elektronike i IT uređaja kod trgovinskih lanaca i internet prodavnica u Srbiji. Naša stranica vam omogućava da istražite najnovije informacije, detaljne karakteristike i konkurentne cene proizvoda.

Posetite nas i uživajte u ekskluzivnom iskustvu pametne kupovine klikom na link:

<https://tehnoteka.rs/p/babyliss-stajler-za-kosu-c112e-akcija-cena/>

BaByliss[®]

Figaro stajler C112E UPUTSTVO ZA KORIŠĆENJE



Pre upotrebe obavezno pročitajte uputstvo za upotrebu.

Uputstvo i mere opreza – za fenove i stajlere

PRE KORIŠĆENJA PAŽLJIVO PROČITAJTE OVA BEZBEDNOSNA UPUTSTVA! PREVOD ORIGINALNIH UPUTSTAVA



BEZBEDNOSNA UPUTSTVA

UPOZORENJE: nemojte koristiti preko ili u blizini lavaboa, kadi,

tuš kabina ili drugih mesta koja sadrže vodu. Skladištite na suvom mestu.

- Ukoliko koristite uređaj u kupatilu, isključite ga nakon korišćenja. Korišćenje uređaja u blizini izvora vode zapravo može biti opasno, čak i kada je uređaj ugašen. Kako biste obezbedili dodatnu zaštitu, ubacite u svoje kupatilo uređaj diferencijalne struje (RCD) sa normalnom strujom okidanja ne višom od 30 mA. Posavetujte se sa svojim električarom.
- Nikada nemojte potapati uređaj u vodu ili neku drugu tečnost.
- Ukoliko je električni kabl oštećen, mora se zameniti od strane proizvođača, njegovog prodavca ili slično kvalifikovane osobe kako bi se izbeglo oštećenje.
- Prilikom korišćenja uređaja, uverite se da ventil za vazduh uređaja nije blokiran. Uverite se da se u njemu ne nalaze dlake ili drugi otpad koji ometa rad filtera na poledini uređaja.
- Ovaj uređaj ima opciju isključenja temperature. Ukoliko se pregreje, automatski će se isključiti ili zaustaviti grejanje. Ukoliko se ovo desi, pomerite prekidač na ručki uređaja na poziciju OFF, isključite uređaj iz struje i sačekajte 10 minuta da se ohladi. PRE nego što ga ponovo budete koristili, uverite se da nema dlaka ili drugog otpada u filteru na poledini uređaja. Uključite uređaj u struju i upalite ga. Ukoliko se ponovo pregreje, odmah prestanite sa korišćenjem, ugasite ga i isključite iz struje. Vratite uređaj u BaByliss servisni centar.
- Nemojte koristiti uređaj ukoliko je pao ili ukoliko deluje da je oštećen.
- Nemojte ostavljati uređaj bez nadzora kada je uključen u struju ili upaljen.
- Odmah isključite uređaj iz struje ukoliko imate problema prilikom korišćenja.

- Nemojte koristiti nikakve druge dodatke osim onih koji su preporučeni od strane BabyLiss-a.
- Nakon svakog korišćenja i pre čišćenja isključite uređaj iz struje.
- Izbegavajte svaki kontakt između toplih površina uređaja i kože, naročito ušiju, očiju, lica i vrata.
- Ovaj uređaj mogu koristiti deca uzrasta 8 godina i starija, kao i osobe sa umanjenom fizičkom, senzornom ili motornom sposobnošću, kao i manjkom iskustva i znanja ukoliko imaju nadzor ili su im data uputstva u vezi sa bezbednim korišćenjem uređaja i mogućim opasnostima. Deca se ne smeju igrati sa uređajem. Deca bez nadzora ne smeju da sprovedu čišćenje i korisničko održavanje uređaja.
- Sačekajte da se uređaj ohladi pre skladištenja.
- Kako biste sprečili oštećenje kabla, nemojte ga obmotavati oko uređaja i uverite se da se skladišti bez motanja ili savijanja.



DIREKTIVA O ELEKTRIČNOM I ELEKTRONSKOM OTPADU





Zarad svačijeg interesa i kako biste aktivno učestvovali u zaštiti životne sredine i ljudskog zdravlja:

- Nemojte bacati vaše proizvode zajedno sa ostalim otpadom iz domaćinstva.
- Električni i elektronski otpad se mora sakupljati odvojeno.
- Koristite sisteme vraćanja i sakupljanja u skladu sa Direktivom o električnom i elektronskom otpadu koji su dostupni na vašem području. Na ovaj način se neki materijali mogu reciklirati, ponovo koristiti ili popraviti.
- Tako što ćete se uveriti u to da je vaš proizvod odložen na pravilan način pomažete u prevenciji potencijalno negativnih posledica po životnu sredinu i ljudsko zdravlje uz mogućeg postojanja štetnih supstanci.
- Za više informacija o odlaganju proizvoda, molimo vas da kontaktirate vaš lokalni servis za odlaganje otpada iz domaćinstva.

Upozorenje! Pazite da izbegavate toplu površinu uređaja kako ne bi došla u direktan kontakt sa vašom kožom, naročito sa očima, ušima, licem i vratom.

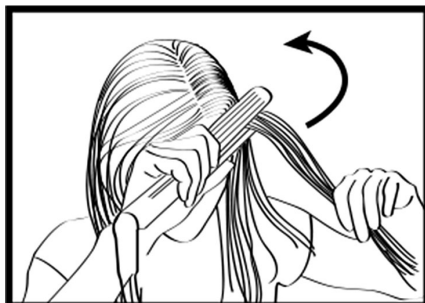
- Proverite da li je kosa suva i rasčešljana kako ne bi bila zamršena. Podelite kosu u odeljke spremne za stilizovanje.
- Pritisnite i držite dugme označeno sa  1-2 sekunde kako biste uključili uređaj. Uređaj je automatski podešen na srednju toplotu (II). Indikator najniže toplote će i dalje biti u stanju mirovanja, dok će indikator srednje toplote i indikator funkcije hladnog vazduha svetleti. Funkcija hladnog vazduha će se automatski aktivirati kada se odabrana toplota dostigne, a lampica indikatora će mirovati.
- Kako biste odabrali odgovarajuću toplotu za vaš tip kose, pritisnite  dugme dok ne dostignete željenu toplotu. Lampica indikatora će svetleti dok se željena toplota ne dostigne.

NAPOMENA: Kada se dostigne željena toplota, funkcija hladnog vazduha će se automatski uključiti. Kako biste isključili funkciju hladnog vazduha, jednostavno pritisnite  dugme dvaput zaredom. Lampica indikatora će svetleti zeleno dok se funkcija hladnog vazduha ne ugasi. Kako biste ponovo uključili funkciju hladnog vazduha, jednostavno pritisnite  dugme dvaput zaredom.

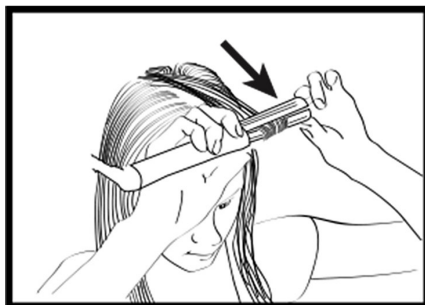
- Odvojite odeljak kose. Veličina lokni zavisiće od veličine odeljka kose. Ukoliko odvojite manje kose, dobićete gušći efekat lokni, dok će više kose dovesti do opuštenijeg efekta lokni.

Pritisnite i držite dugme najbliže cevi figura kako biste otvorili ploče. Uzmite odeljak kose i stavite ga između ploča, na oko 2 cm od korena. (Pogledati Sl. 1). Otvorite ploče tako što ćete pustiti dugme kako bi kosa ostala između ploča.

- Držeći ručku uređaja u jednoj ruci i hladne krajeve u drugoj, okrenite uređaj za 180° unazad tako da kosa bude jednom obmotana oko spoljašnje strane uređaja. (Pogledati Sl. 2).
- Polako klizite uređajem niz dužinu kose od korena ka krajevima na dole. (Pogledati Sl. 3).




Slika 1



Slika 2



Slika 3

- Izvucite uređaj iz kose. Otpuštanje hladnog vazduha će odmah napraviti lokne.
- Ponovite to za svaki odeljak kose.
- Nakon korišćenja, pritisnite i držite  dugme 1-2 sekunde kako biste isključili uređaj i izvucite ga iz struje.

Napomena: Funkcija hladnog vazduha će biti aktivna i nekoliko trenutaka nakon što isključite uređaj.

- Sačekajte da se uređaj ohladi pre nego što ga skladištite.

PODEŠAVANJE TOPLOTE

Ukoliko imate tanku, nežnu, blajhanu ili farbanu kosu, koristite nižu toplotu. Za gušću kosu, koristite višu toplotu.

Savetuje se da odradite test prilikom prvog korišćenja uređaja kako biste bili sigurni da koristite odgovarajuću toplotu za svoj tip kose. Počnite sa najnižom toplotom dok se ne dostigne željeni rezultat.



Ispod možete videti vodič za podešavanje topline:

I	= 160°C
II	= 180°C
III	= 200°C

IZLAZ ZA HLADAN VAZDUH

Funkcija hladnog vazduha će se automatski aktivirati kada se dostigne odabrana toplota.

Napomena: Uređaj proizvodi buku ventilatora kada je funkcija hladnog vazduha uključena.

Kako biste isključili funkciju hladnog vazduha tokom korišćenja uređaja, jednostavno pritisnite  dugme dvaput zaredom. Lampica indikatora će nastaviti da svetli zeleno dok je funkcija hladnog vazduha isključena. Kako biste ponovo uključili funkciju hladnog vazduha, jednostavno pritisnite  dugme dvaput zaredom.



Kraj korišćenja i elektronska oprema

U svačijem je interesu da se aktivno učestvuje u zaštiti okoline:

- Električne aparate ne bacati sa smećem iz domaćinstva.
 - Koristite opcije za odlaganje ovakvog otpada dostupne u Vašoj zemlji.
- Neki materijali se na ovaj način mogu reciklirati.

Primerak deklaracije i potvrde o usaglašenosti može se preuzeti sa sajta www.refot.com
Dokument je podležan izmenama u slučaju tipografskih grešaka



Ekskluzivni uvoznik i distributer Refot B


Pčinjska 15a, 11 000 Beograd, tel: 011 6456 151, 3087 004
e-mail: info@refot.com



OVLAŠĆENI SERVIS: FOTO SERVIS DOO

Deli Radivoja 1, 11000 Beograd
tel.: 011 644 7958, fax.: 011 7823-017
e-mail: info@fotoservis.rs

AUTOMATSKO ISKLJUČIVANJE

Ovaj uređaj poseduje odliku automatskog isključivanja za dodatnu bezbednost. Ukoliko je uređaj uključen duže od 60 minuta u kontinuitetu, onda će se automatski isključiti. Kako biste nastavili da koristite uređaj nakon ovog vremena, jednostavno pritisnite i držite  dugme 1-2 sekunde kako biste ga ponovo uključili.

PROSTIRKA ZA TOPLOTU

Uz ovaj uređaj dolazi i prostirka za zaštitu od toplote koja se koristi tokom i nakon stilizovanja. Tokom korišćenja, nemojte stavljati uređaj na površinu osetljivu na toplotu, čak iako koristite dostavljenu prostirku za toplotu. Nakon korišćenja, isključite uređaj i izvucite ga iz struje. Nastavite da držite uređaj van domašaja dece zato što će ostati vruć još nekoliko minuta.

BRIGA I ODRŽAVANJE

Kako biste održavali uređaj u najboljem mogućem stanju, pratite korake opisane ispod:

- Nemojte namotavati kabl oko uređaja, umesto toga ga lagano smotajte pored uređaja.
- Nemojte koristiti uređaj daleko od utičnice.
- Nakon korišćenja uvek izvucite uređaj iz struje.

Ovaj dokument je originalno proizveden i objavljen od strane proizvođača, brenda BaByliss, i preuzet je sa njihove zvanične stranice. S obzirom na ovu činjenicu, Tehnoteka ističe da ne preuzima odgovornost za tačnost, celovitost ili pouzdanost informacija, podataka, mišljenja, saveta ili izjava sadržanih u ovom dokumentu.

Napominjemo da Tehnoteka nema ovlašćenje da izvrši bilo kakve izmene ili dopune na ovom dokumentu, stoga nismo odgovorni za eventualne greške, propuste ili netačnosti koje se mogu naći unutar njega. Tehnoteka ne odgovara za štetu nanесenu korisnicima pri upotrebi netačnih podataka. Ukoliko imate dodatna pitanja o proizvodu, ljubazno vas molimo da kontaktirate direktno proizvođača kako biste dobili sve detaljne informacije.

Za najnovije informacije o ceni, dostupnim akcijama i tehničkim karakteristikama proizvoda koji se pominje u ovom dokumentu, molimo posetite našu stranicu klikom na sledeći link:

<https://tehnoteka.rs/p/babyliss-stajler-za-kosu-c112e-akcija-cena/>