

Informacije o proizvodu

PHILIPS epilator Lumea Advanced SC1997/00

PHILIPS



Tehnoteka je online destinacija za upoređivanje cena i karakteristika bele tehnike, potrošačke elektronike i IT uređaja kod trgovinskih lanaca i internet prodavnica u Srbiji. Naša stranica vam omogućava da istražite najnovije informacije, detaljne karakteristike i konkurentne cene proizvoda.

Posetite nas i uživajte u ekskluzivnom iskustvu pametne kupovine klikom na link:

<https://tehnoteka.rs/p/philips-epilator-lumea-advanced-sc199700-akcija-cena/>

PHILIPS

IPL uređaj za
uklanjanje dlačica

Lumea IPL
Advanced

5 ručnih postavki intenziteta

2 dodatka: za telo i za lice

Lumea IPL aplikacija

Napajanje iz naponske mreže



SC1997/00



Uživajte u svilenkasto glatkoj koži 3 meseca*
Smanjenje rasta dlačica od bar 85% nakon 3 tretmana**

Philips Lumea Advanced čini čuda da bi sprečio ponovni rast dlačica na telu i licu. Kada se redovno primenjuju, nežni svetlosni impulsi čine kožu glatkom svakog dana.

Nežan i efikasan za dugotrajno glatku kožu

- Najefikasniji IPL uređaj*** — razvijen u saradnji s dermatolozima
- Tretirajte područja samo 2 puta mesečno za brze rezultate
- Izuzetno dug kabl za dodatnu fleksibilnost tokom tretmana

Sveobuhvatno rešenje za lice i telo

- Sveobuhvatno rešenje za lice i telo uz 2 dodatka
- Pogodan je za širok dijapazon nijansi kože i boja kose

Personalizovani tretman uklanjanja dlačica uz IPL

- Pratite rutinu tretmana pomoću aplikacije Philips Lumea IPL
- Senzor za boju tena kože i 5 postavki intenziteta

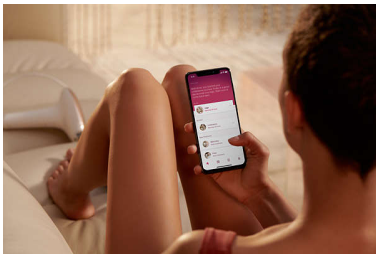
Važne karakt.

2 namenska dodatka



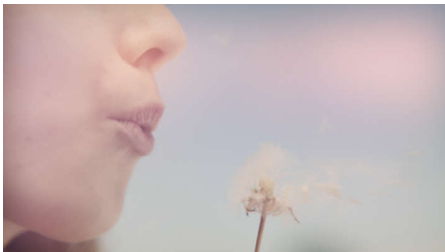
Različite glave za telo i lice rade brzo, precizno i nežno, čak i na osetljivim područjima. Dodatak za lice ima ugrađeni filter za svetlo radi preciznog tretiranja dlačica.

Philips Lumea IPL aplikacija



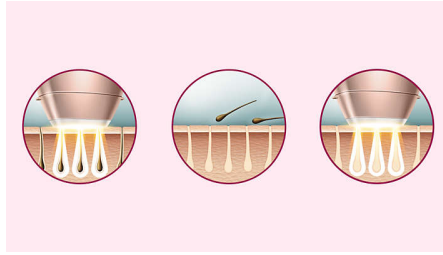
Naša besplatna aplikacija za obuku pomaže vam da isplanirate rutinu tretmana i da se pridržavate rasporeda tretmana, te vas vodi kroz svaku sesiju korak po korak. Aplikaciju je preuzelo više od 2,1 miliona korisnika.

Razvijeno sa dermatolozima



Kao lider na polju zdravstvene tehnologije, kompanija Philips je razvila Lumea IPL u saradnji sa naučnicima i dermatolozima kako bi bio bezbedan, ugodan i efikasan čak i na osetljivim područjima.

2 puta mesečno za brze rezultate



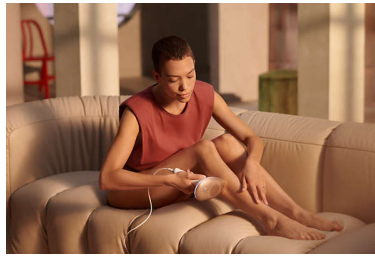
Tretirajte područja na svake dve nedelje u prvih 6 nedelja (u poređenju sa korišćenjem uređaja drugih marki svake nedelje), a zatim jednom mesečno održavajte radi zadržavanja rezultata. I to je sve.

Senzor nijanse kože



Izaberite jednu od 5 postavki intenziteta za ugodno iskustvo pri tretmanu. Senzor za boju tena kože sprečava tretiranje područja kože koja su previše tamna za tretiranje pomoću IPL uređaja.

Izuzetno dug kabl



Lumea Advanced je praktičan za upotrebu zahvaljujući izuzetno dugom kablu koji omogućava lak pristup i poboljšano rukovanje.

Za mnogo tipova kože i kose



IPL zahteva kontrast između pigmenta u boji dlačica i pigmenta u boji kože, stoga funkcioniše dobro za prirodno tamnoplavu kosu, smeđu i crnu kosu, kao i na nijansama kože od svetle do srednje smeđe (I–IV).

Specifikacije

Servisiranje

Garancija: 2 godine garancije širom sveta + 1 dodatna godina garancije posle registracije proizvoda u roku od 90 dana

Tehničke specifikacije

Lampa visokih performansi: Dizajnirana da dugo traje, pruža 250.000 bljesaka, što je jednako 20 godina radnog veka lampe***

Dodaci

Precizni dodatak (2cm2): Za bezbednu primenu na licu

Dodatak za telo (4cm2): Za upotrebu ispod linije vrata

Dodaci koji se dostavljaju

Uputstva za upotrebu: Koris. prir.

Skladištenje: Torbica

Adapter: 24 V / 1500 mA

Pribor: Krpa za čišćenje

Napajanje

Napajanje iz naponske mreže

Bezbednosne i prilagodljive postavke

Integrirani UV filter: Štiti kožu od ultraljubičaste svetlosti

5 postavki svetlosti: Prilagodljivo tipu kože

Ugrađeni bezbednosni sistem: Sprečite slučajno blicanje

Senzor nijanse kože: Detektuje nijansu kože

Vreme primene

Potkolenica: 15 min.

Pazuhi: 2,5 min

Bikini zona: 4 min

Delovi lica: 2 min

Režim korišćenja

Klizanje i blicanje: Za brzu primenu

Na baterije / preko kabla: Napajanje iz naponske mreže

Prislanjanje i blicanje: Za tretman malih područja

Tehničke specifikacije

Napon: 100-240 V

Tehničke specifikacije dodataka

Dodatak za telo: Veličina prozora: 4,0 cm²,

Tretman tela: noge, ruke, stomak i pazuh

Dodatak za lice: Veličina prozora: 2 cm²,

dodatni filter, Tretman lica: nausnice, brada i linija vilice



Ovaj dokument je originalno proizveden i objavljen od strane proizvođača, brenda Philips, i preuzet je sa njihove zvanične stranice. S obzirom na ovu činjenicu, Tehnoteka ističe da ne preuzima odgovornost za tačnost, celovitost ili pouzdanost informacija, podataka, mišljenja, saveta ili izjava sadržanih u ovom dokumentu.

Napominjemo da Tehnoteka nema ovlašćenje da izvrši bilo kakve izmene ili dopune na ovom dokumentu, stoga nismo odgovorni za eventualne greške, propuste ili netačnosti koje se mogu naći unutar njega. Tehnoteka ne odgovara za štetu nanесenu korisnicima pri upotrebi netačnih podataka. Ukoliko imate dodatna pitanja o proizvodu, ljubazno vas molimo da kontaktirate direktno proizvođača kako biste dobili sve detaljne informacije.

Za najnovije informacije o ceni, dostupnim akcijama i tehničkim karakteristikama proizvoda koji se pominje u ovom dokumentu, molimo posetite našu stranicu klikom na sledeći link:

<https://tehnoteka.rs/p/philips-epilator-lumea-advanced-sc199700-akcija-cena/>