

Uputstvo za upotrebu

PHILIPS pegla GC4905/40

PHILIPS



Tehnoteka je online destinacija za upoređivanje cena i karakteristika bele tehnike, potrošačke elektronike i IT uređaja kod trgovinskih lanaca i internet prodavnica u Srbiji. Naša stranica vam omogućava da istražite najnovije informacije, detaljne karakteristike i konkurentne cene proizvoda.

Posetite nas i uživajte u ekskluzivnom iskustvu pametne kupovine klikom na link:

<https://tehnoteka.rs/p/philips-pegla-gc490540-akcija-cena/>

RU

Паровой утюг
Изготовитель: "ДАП Б.В.", Туссендиелен 4 а, 9206АД, Драктен, Нидерланды
Импортер на территории России и Таможенного союза: ООО "Техника для дома Филлипс",
Российская Федерация, 123022, г. Москва, ул. Сергея Макееева, д. 13, 5-кабат, XVII-й-
жай, комната 31, номер телефона +7 495 961-1111

Для бытовых нужд
Прибор класса I
Сделано в Индонезии

Сводная таблица параметров моделей:

Table with 3 columns: Model, Electrical parameters, Auto shut-off. Models: GC4901, GC4902, GC4905, GC4908, GC4909. Power: 2500-3000 W. Voltage: 220-240 V, 50-60 Hz. Auto shut-off: Yes.

Условия хранения, эксплуатации

Table with 2 columns: Condition, Value. Temperature: +0 °C - +35 °C. Relative humidity: 20% - 95%. Atmospheric pressure: 85 - 109 kPa.

KK

Бу үтігі
Өндіруші: "ДАП Б.В.", Туссендиелен 4 а, 9206АД, Драктен, Нидерланды
Ресей және Кеңестік одақ территориясына импорттаушы: "Техника для дома Филлипс"
ЖШҚ, Ресей Федерациясы, 123022, Москва, ул. Сергей Макееев к-сі, 13-үй, 5-кабат, XVII-үй-
жай, 31 бөлме, телефон нөмірі +7 495 961-1111

Тұрмыстық қажеттіліктерге арналған
I санатты аспап
Индонезияда жасалған

Жийынтық кесте параметрлерінің модельдер:

Table with 3 columns: Model, Electrical parameters, Auto shut-off. Models: GC4901, GC4902, GC4905, GC4908, GC4909. Power: 2500-3000 W. Voltage: 220-240 V, 50-60 Hz. Auto shut-off: No.

Сақтау шарттары, пайдалану

Table with 2 columns: Condition, Value. Temperature: +0 °C - +35 °C. Salt crystallization resistance: 20% - 95%. Atmospheric pressure: 85 - 109 kPa.

HY

Өндүрүшчү
Ирландиядагы "DAPE B.V.", Туссендиелен 4 а, 9206АД, Драктен, Нидерланды
Импортер на территории России и Таможенного союза: ООО "Техника для дома Филлипс",
Российская Федерация, 123022, Москва, ул. Сергей Макееев к-сі, 13-й, 5-кабат, XVII-й-
жай, 31 б-ль, телефон номери +7 495 961-1111

Үй тиричилигине керектөө үчүн
I класстагы жабдык
Индонезияда жасалган

Параметрлердин жыйынтыкталган таблицасы:

Table with 3 columns: Model, Electrical parameters, Auto shut-off. Models: GC4901, GC4902, GC4905, GC4908, GC4909. Power: 2500-3000 W. Voltage: 220-240 V, 50-60 Hz. Auto shut-off: No.

Сактоо шарты, иштетүү

Table with 2 columns: Condition, Value. Temperature: +0 °C - +35 °C. Resistance to salt crystallization: 20% - 95%. Atmospheric pressure: 85 - 109 kPa.

KY

Буу үтүк
Өндүрүшчү: "ДАП Б.В.", Нидерланд, Драктен, 9206АД, Туссендиелен 4 а
Россия аймагына жана Бажы биримдигине импорттоочу: ЖЧК "ФИЛИПС-үй үчүн техника",
Россия Федерациясы, 123022 Москва ш., Сергей Макееев көч., 13-үй, 5-кабат, XVII-жай,
31-бөлмө, телефон номери +7 495 961-1111

Үй тиричилигине керектөө үчүн
I класстагы жабдык
Индонезияда жасалган

Параметрлердин жыйынтыкталган таблицасы:

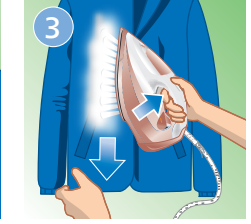
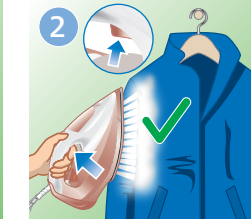
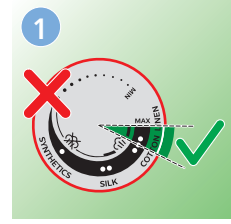
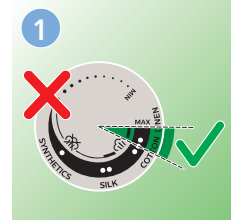
Table with 3 columns: Model, Electrical parameters, Auto shut-off. Models: GC4901, GC4902, GC4905, GC4908, GC4909. Power: 2500-3000 W. Voltage: 220-240 V, 50-60 Hz. Auto shut-off: No.

Сактоо шарты, иштетүү

Table with 2 columns: Condition, Value. Temperature: +0 °C - +35 °C. Resistance to salt crystallization: 20% - 95%. Atmospheric pressure: 85 - 109 kPa.

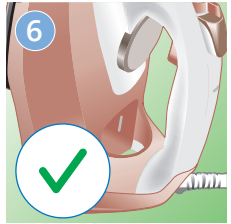
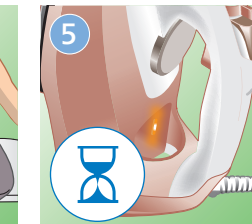
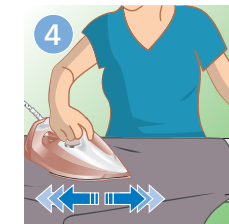
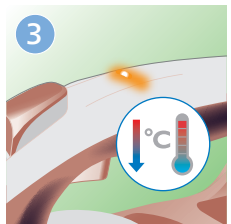
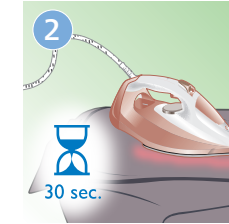
2

www.philips.com/support



3

Auto shut off www.philips.com/support

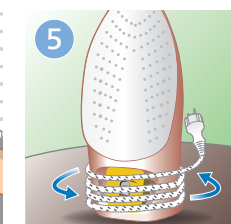
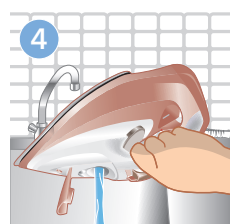
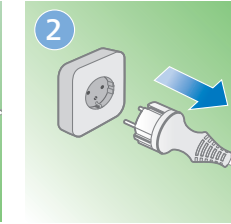
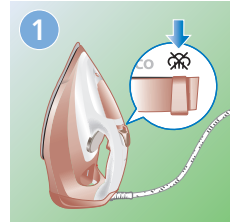


EL Μόνο συγκεκριμένοι τύποι
BG Само за определени модели
HR Samo određene vrste
ET Ainult teatud tüübid
HU Csak bizonyos típusoknál
LT Tik konkretūs tipai
LV Tikai specifiski tipi
SK Len špecifické typy
RO Numai pentru anumite tipuri
SL Le pri določenih vrstah
SR Samo specifični tipovi
UK Лише окремі моделі
MK Само одредени модели
SQ Vetëm llojet e veçanta
AZ Yalnız xüsusi növlər
HY Միայն որոշ մոդելներում
KA მხოლოდ განსაზღვრული ტიპებში
KY Белгилүү түрлөр гана
TG Танҳо намудҳои мушаххас
TK Diñe belli görnüşler
UZ Faqat muayyan turlar
HE מודלים ספציפיים בלבד

EN Specific types only
DE Nur besondere Typen
FR Certains modèles uniquement
NL Alleen bepaalde typen
DA Kun specifikke typer
FI Vain tietyt mallit
NO Bare spesifikke typer
SV Endast specifika typer
IT Solo per modelli specifici
ES Apenas tipos específicos
RU Только для некоторых моделей
KK Тек кейбір модельдері үшін ғана
PL Tylko określone typy
CS Pouze specifické typy

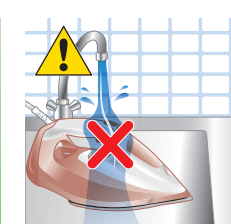
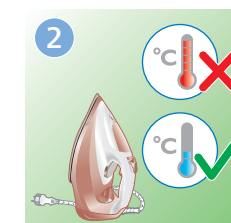
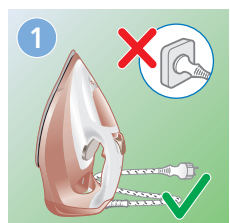
4

www.philips.com/support



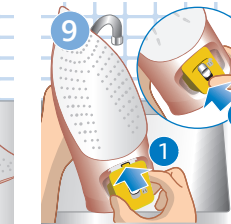
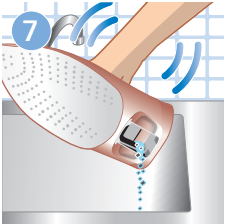
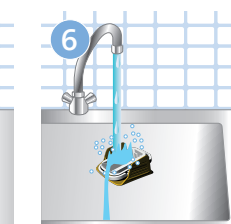
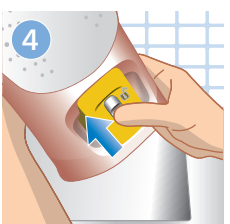
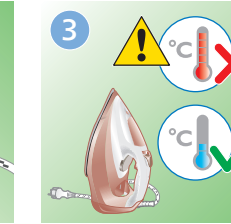
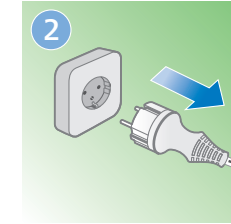
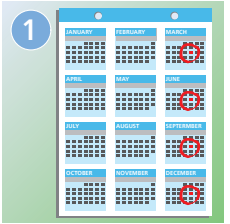
5

www.philips.com/support



6

QUICK CALC RELEASE months www.philips.com/support

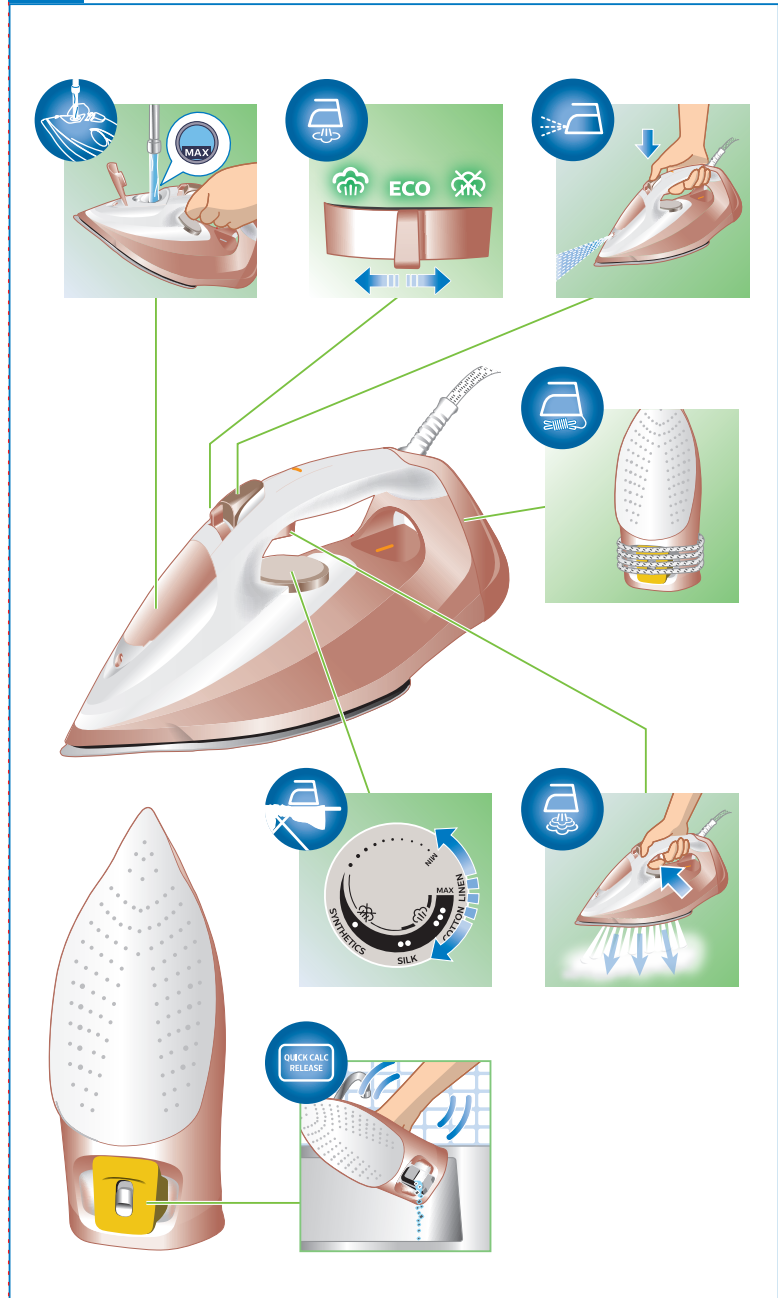


PHILIPS

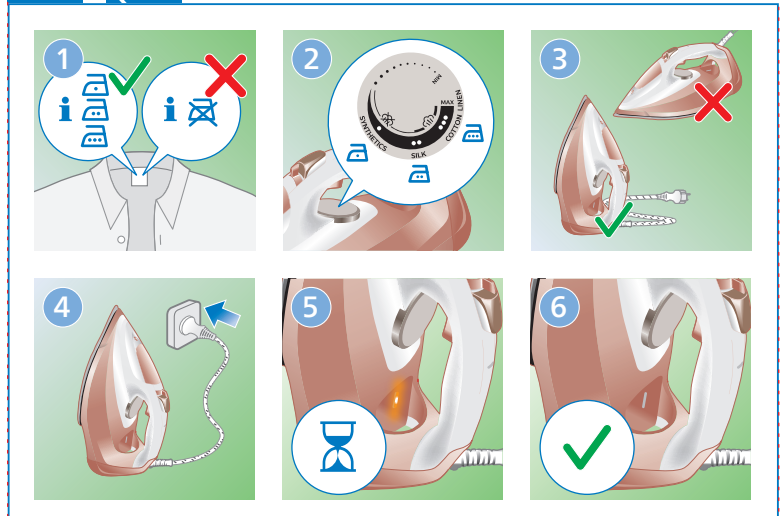
GC4901 - GC4909 series



EN User manual PL Instrukcja obsługi UK Посібник користувача
DE Benutzerhandbuch CS Příručka pro uživatele MK Упатство за користење
FR Mode d'emploi EL Εγχειρίδιο χρήσης SQ Manual përdorimi
NL Gebruiksaanwijzing BG Ръководство за потребителя AZ Korisnički priručnik
DA Brugervejledning HR Korisnički priručnik HY Օգտագործողի ձեռնարկ
FI Käyttöopas ET Kasutusjuhend KA მომხმარებლის საბუღალტრო
NO Brukerhåndbok HU Felhasználói kézikönyv KY Колдонуучунун нускамасы
SV Användarhandbok LT Vartotojo vadovas TG Дастури қорбар
IT Manuale utente LV Lietotāja rokasgrāmata TK Ulanjy gollanmasy
ES Manual del usuario SK Příručka uživateľa RO Manual de utilizare UZ Foydalanuvchi qo'llanmasi
PT Manual do utilizador RO Manual de utilizare מודר לשתמש HE
RU Руководство пользователя SL Uporabniški priročnik
KK Пайдаланушы нускаулыгы SR Korisnički priručnik



	MAX LINEN	
	COTTON	
	SILK	ECO
	SYNTHETICS	



EN Preparing for use
Smoke can be visible during the first use, and it is normal. This ceases after a short while.

DE Für den Gebrauch vorbereiten
Bei Erstgebrauch des Bügeleisens kann Rauch entstehen. Dabei handelt es sich um einen normalen Vorgang, der sich jedoch nach kurzer Zeit einstellt.

FR Avant utilisation
De la fumée peut être visible lors de la première utilisation. Il s'agit d'un phénomène normal. Cela cesse après un bref instant.

NL Klaarmaken voor gebruik
Bij het eerste gebruik kan er rook ontstaan. Dit is normaal. Dit zal vrij snel verdwijnen.

DA Klargøring
Røg kan være synlig ved første brug, og det er normalt. Dette ophører efter kort tid.

FI Käyttönoton valmistelu
Ensimmäisen käytön aikana voi näkyä savua, mikä on normaalia. Tämä loppuu vähän ajan kuluttua.

NO Før bruk
Ved første gangs bruk, kan det hende at du ser røyk. Dette er vanlig. Dette gir seg etter en liten stund.

SV Förberedelser inför användning
Rök kan synas under den första användningen. Det är normalt. Det upphör efter en kort stund.

IT Preparazione per l'uso
Durante il primo utilizzo si potrebbe notare del fumo, è normale. Tale fenomeno è destinato a scomparire in poco tempo.

ES Preparación para su uso
Es normal ver humo durante el primer uso. Dejará de ocurrir al cabo de un rato.

PT Preparar para a utilização
É possível que veja fumo durante a primeira utilização. Isto é normal. Isto deixa de acontecer passado pouco tempo.

RU Подготовка прибора к работе
Во время первого использования вы можете увидеть дым; не волнуйтесь, это нормально. Вскоре явление исчезнет.

KK Пайдалануға дайындау
Үгікті алғаш рет пайдаланған кезде шамалы түтін шығуы мүмкін. Бұл аз уақыттан кейін жоғалады.

PL Przygotowanie do użycia
Podczas pierwszego użycia może być widoczny dym. Jest to zjawisko normalne. Zjawisko to ustanie po krótkiej chwili.

CS Příprava k použití
Během prvního použití se může objevit kouř, je to normální. Brzy to však přestane.

EL Προετοιμασία για χρήση
Μπορεί να εμφανιστεί καπνός κατά την πρώτη χρήση. Αυτό είναι φυσιολογικό. Αυτό το φαινόμενο σταματά μετά από λίγο.

BG Подготовка за употреба
Възможно е да се забележи дим по време на първата употреба и това е нормално. Това ще спре след кратък период от време.

HR Priprema za uporabu
Prilikom prve uporabe može se primijetiti dim, što je normalno. To će ubrzo nestati.

ET Kasutamiseks valmistumine
Esmakordsel kasutamisel võib eralduda suitsu, kuid see on normaalne. See kaob mõne aja möödudes.

HU Előkészítés a használatra
Az első használat közben elképzelhető, hogy füst jelenik meg, ez normális jelenség. Ez a jelenség rövid idő alatt megszűnik.

LT Paruošimas naudoti
Naudojant pirmą kartą gali pasirodyti dūmų. Tai yra normalu. Netrukus jie dingsta.

LV Sagatavošana lietošanai
Pirmās lietošanas reizē var būt redzami dūmi, un tas ir normāli. Pēc neliela laika tas pārstās kūpēt.

SK Príprava na použitie
Počas prvého použitia môže byť viditeľný dym, ale ide o normálny jav. Po krátkom čase to však prestane.

RO Pregătirea pentru utilizare
În timpul primei utilizări poate să apară fum. Acest lucru este normal. Acest fenomen încetează în scurt timp.

SL Priprava pred uporabo
Pri prvi uporabi se lahko vidi dim, kar je običajno. Ta pojav čez nekaj časa izgine.

SR Pre upotrebe
Tokom prve upotrebe možda ćete videti dim, to je normalna pojava. To će ubrzo nestati.

UK Підготовка до використання
Під час першого використання може бути помітний дим, і це нормально. Це незабаром припиниться.

MK Подготовка за upotreba
Pri prvata upotreba može da se забележи чад, но тоа е нормално. Чадот исчезнува по краток период.

SQ Përgatitja për përdorim
Mund të shfaqet tym gjatë përdorimit të parë dhe diçka e tillë është normale. Kjo pushon pas pak çastesh.

AZ İstifadəyə hazırlanır
İlk istifadə zamanı tüstü görünə bilər və bu normaldır. Bu, qısa müddətdən sonra yox olur.

HY Նախապատրաստում
Առաջին իսկ օգտագործման ժամանակ կարող է ծուխ առաջանալ, և դա նորմալ է: Կարճ ժամանակ անց դա անցնում է:

KA გამოსაყენებლად მომზადება
პირველი გამოყენებისას შეიძლება დაინახოთ ორთქლი და ეს ნორმალურია. ის ცოტა ხანში გაქრება.

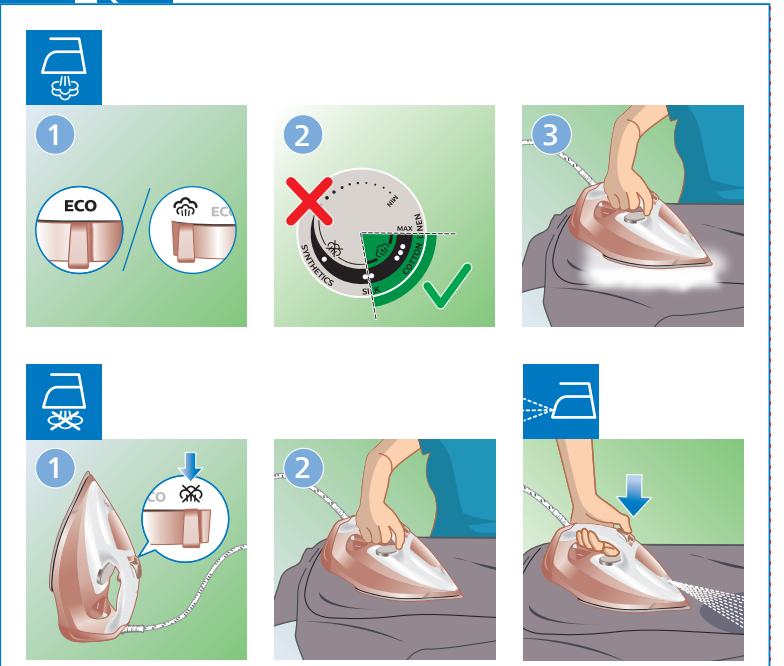
KY Колдонууга даярдоо
Биринчи колдонууда түтүн көрүнүшү мүмкүн, бул кадимки көрүнүш. Ал бир аздан кийин жоголуп кетет.

TG Омодагӣ ба истифода
Ҳангоми истифодаи аввал мумкин аст, ки дуд дида шавад ва ин муқаррарӣ аст. Ин пас аз як муддати кӯтоҳ қатъ мешавад.

TK Ulanuşa taýýarlamak
Birinji ulanyşda tüsse dörröp biler we bu adaty zat. Bu gysga wagtdan soň öçer.

UZ Ishlatishga tayyorlash
Ilk marta ishlatganda tutun chiqishini ko'rish mumkin va bu normal holat. Biroz vaqtdan keyin tutun yo'qoladi.

HE הכנה לקראת שימוש
במהלך השימוש הראשוני עלול להיווצר עשן, דבר זה תקין. זה יפסיק לאחר זמן קצר.



Ovaj dokument je originalno proizveden i objavljen od strane proizvođača, brenda Philips, i preuzet je sa njihove zvanične stranice. S obzirom na ovu činjenicu, Tehnoteka ističe da ne preuzima odgovornost za tačnost, celovitost ili pouzdanost informacija, podataka, mišljenja, saveta ili izjava sadržanih u ovom dokumentu.

Napominjemo da Tehnoteka nema ovlašćenje da izvrši bilo kakve izmene ili dopune na ovom dokumentu, stoga nismo odgovorni za eventualne greške, propuste ili netačnosti koje se mogu naći unutar njega. Tehnoteka ne odgovara za štetu nanесenu korisnicima pri upotrebi netačnih podataka. Ukoliko imate dodatna pitanja o proizvodu, ljubazno vas molimo da kontaktirate direktno proizvođača kako biste dobili sve detaljne informacije.

Za najnovije informacije o ceni, dostupnim akcijama i tehničkim karakteristikama proizvoda koji se pominje u ovom dokumentu, molimo posetite našu stranicu klikom na sledeći link:

<https://tehnoteka.rs/p/philips-pegla-gc490540-akcija-cena/>