

Uputstvo za upotrebu

PHILIPS pegla GC4537/80

PHILIPS



Tehnoteka je online destinacija za upoređivanje cena i karakteristika bele tehnike, potrošačke elektronike i IT uređaja kod trgovinskih lanaca i internet prodavnica u Srbiji. Naša stranica vam omogućava da istražite najnovije informacije, detaljne karakteristike i konkurentne cene proizvoda.

Posetite nas i uživajte u ekskluzivnom iskustvu pametne kupovine klikom na link:

<https://tehnoteka.rs/p/philips-pegla-gc453780-akcija-cena/>

RU Паровой утюг
Изготовитель: "ДАП Б.В.", Туссендиелен 4 а, 9206АД, Драктен, Нидерланды
Импортер на территории России и Таможенного союза: ООО "Техника для дома Филлипс",
Российская Федерация, 123022 г. Москва, ул. Сергея Маврека, д. 13, 5-й этаж, помещение XVII,
комната 31, номер телефона +7 495 961-1111
Для бытовых нужд
Прибор класса I
Сделано в Индонезии

Сводная таблица параметров моделей (типов):

Модель (тип)	Электрические параметры	Автоотключение
GC4532, GC4533, GC4535 GC4537, GC4541 GC4555	2000-2400 Вт, 220-240 В, 50-60 Гц	Нет
GC4542, GC4543 GC4549, GC4556, GC4558 GC4560, GC4563, GC4564 GC4566, GC4567	2200-2600 Вт, 220-240 В, 50-60 Гц	Да

Условия хранения, эксплуатации

Температура	+0 °C - +35 °C
Относительная влажность	20% - 95%
Атмосферное давление	85 - 109 kPa

KK Бу утюгі
Фабрикант: "ДАП Б.В.", Туссендиелен 4 а, 9206АД, Драктен, Нидерланды
Ресей және Қазақстан аймақтарындағы импортер: ЖСК "Филипс для дома Филлипс", ЖСК,
Российская Федерация, 123022 г. Москва, ул. Сергея Маврека, к.с. 13, 5-й этаж, XVII-й этаж, 31
комната, телефон номери +7 495 961-1111
1 санындағы жаба
Турмыстық қажеттіліктерге арналған
Индонезияда жасалған

Жынтық кесте параметрлерінің модельдер (типпер):

Модель (тип)	Электр параметрлері	Автоматты түрде өсу
GC4532, GC4533, GC4535 GC4537, GC4541 GC4555	2000-2400 Вт, 220-240 В, 50-60 Гц	Жок
GC4542, GC4543 GC4549, GC4556, GC4558 GC4560, GC4563, GC4564 GC4566, GC4567	2200-2600 Вт, 220-240 В, 50-60 Гц	Иә

Сақтау шарттары, пайдалану

Температура	+0 °C - +35 °C
Салыстырмалы ылғалдылық	20% - 95%
Атмосфералық қысым	85 - 109 kPa

HY Сүзүмүсү
Учураткыч: "ДАП Б.В.", Туссендиелен 4 а, 9206АД, Драктен, Нидерланды
Импортёр на территории России и Таможенного союза: ООО "Техника для дома Филлипс",
Российская Федерация, 123022 г. Москва, ул. Сергея Маврека, к.с. 13, 5-й этаж, XVII-й этаж, 31
комната, телефон номери +7 495 961-1111
1 санындағы жаба
Турмыстық қажеттіліктерге арналған
Индонезияда жасалған

Жынтық кесте параметрлерінің модельдер (типпер):

Модель (тип)	Электр параметрлері	Автоматты түрде өсу
GC4532, GC4533, GC4535 GC4537, GC4541 GC4555	2000-2400 Вт, 220-240 В, 50-60 Гц	Жок
GC4542, GC4543 GC4549, GC4556, GC4558 GC4560, GC4563, GC4564 GC4566, GC4567	2200-2600 Вт, 220-240 В, 50-60 Гц	Иә

Сақтау шарттары, пайдалану

Температура	+0 °C - +35 °C
Салыстырмалы ылғалдылық	20% - 95%
Атмосфералық қысым	85 - 109 kPa

KY Бу утюг
Фабрикант: "ДАП Б.В.", Нидерланд, Драктен, 9206АД, Туссендиелен 4 а
Россия аймағына және Басқа Шығысқа импортер: ЖСК "Филипс для дома Филлипс",
Российская Федерация, 123022 г. Москва, ул. Сергея Маврека, к.с. 13, 5-й этаж, XVII-й этаж,
31-бөлме, телефон номери +7 495 961-1111
1 санындағы жаба
Турмыстық қажеттіліктерге арналған
Индонезияда жасалған

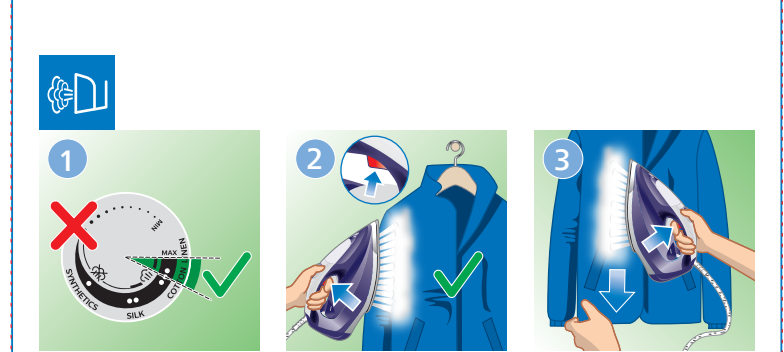
Параметрлердің жыйынтықталған таблицасы:

Модель	Электр параметрлері	Авто өту
GC4532, GC4533, GC4535 GC4537, GC4541 GC4555	2000-2400 Вт, 220-240 В, 50-60 Гц	Жок
GC4542, GC4543 GC4549, GC4556, GC4558 GC4560, GC4563, GC4564 GC4566, GC4567	2200-2600 Вт, 220-240 В, 50-60 Гц	Иә

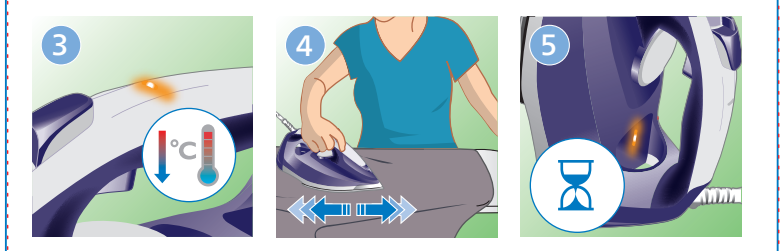
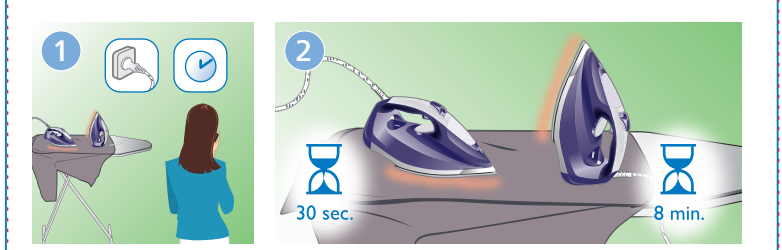
Сақтау шарты, иштету

Температура	+0 °C - +35 °C
Тыңыстырмалы ылғалдылық	20% - 95%
Атмосфералық басым	85 - 109 kPa

2 www.philips.com/support



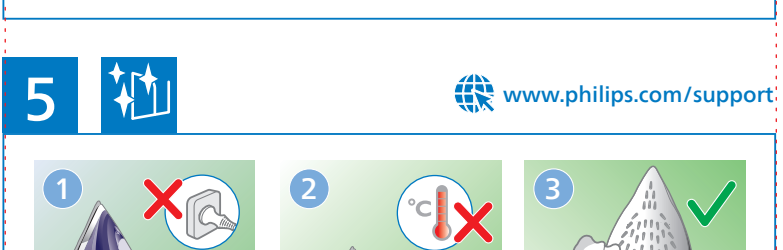
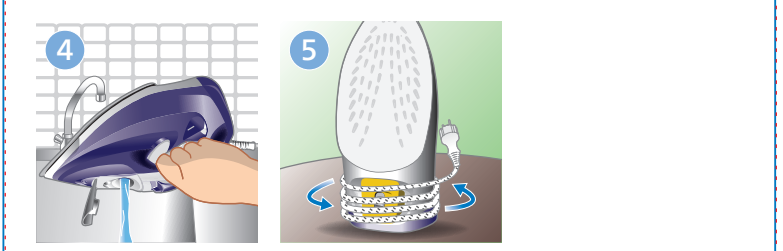
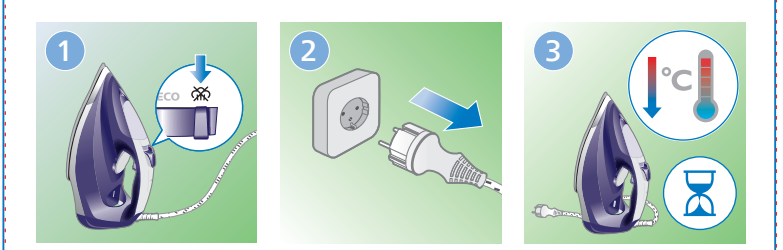
3 Auto shut off www.philips.com/support



EL Μόνο συγκεκριμένοι τύποι
BG Само за определени модели
FR Samo određene vrste
ET Ainult teatud tüübid
HU Csak bizonyos típusoknál
LT Tik konkretūs tipai
LV Tikai specifiski tipi
SK Len špecifické typy
RO Numai pentru anumite tipuri
SL Le pri določeni vrstah
SR Samo specifični tipovi
UK Лише окремі моделі
MK Само одредени модели
SQ Vetëm llojet e veçanta
AZ Yalnız xüsusi növlər
HY Միայն որոշ սոճիկներում
KA მხოლოდ განსაზღვრული ტიპები
KY Белгилүү түрлөр гана
TG Танҳо намудҳои мушаххас
TK Diñe belli görnüşler
UZ Faqat muayyan turlar
HE בלבד סוגים ספציפיים

EN Specific types only
DE Nur besondere Typen
FR Certains modèles uniquement
NL Alleen bepaalde typen
DA Kun specifikke typer
FI Vain tietyt mallit
NO Bare spesifikke typer
SV Endast specifika typer
IT Solo per modelli specifici
ES Solo modelos específicos
RU Только для некоторых моделей
PL Tylko określone typy
CS Pouze specifické typy

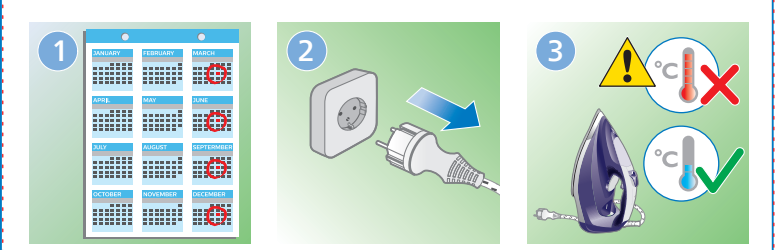
4 www.philips.com/support



EN User manual
DE Benutzerhandbuch
FR Mode d'emploi
NL Gebruiksaanwijzing
DA Brugervejledning
FI Käyttöopas
NO Brukerhåndbok
SV Användarhandbok
IT Manuale utente
ES Manual del usuario
PT Manual do utilizador
RU Руководство пользователя
KK Пайдаланушы нұсқаулығы

PL Instrukcja obsługi
CS Příručka pro uživatele
EL Εγχειρίδιο χρήσης
BG Ръководство за потребителя
HR Korisnički priručnik
ET Kasutusjuhend
HU Felhasználói kézikönyv
LT Vartotojo vadovas
LV Lietotāja rokasgrāmata
SK Príručka užívateľa
RO Manual de utilizare
SL Uporabniški priručnik
UK Посібник користувача
MK Упатство за користење
SQ Manual përdorimi
AZ Korisnički priručnik
HY Օգտագործողի ձեռնարկ
KA მომხმარებლის სახელმძღვანელო
KY Колдонуучунун нускамасы
TG Дастури қорбар
TK Ulanýjy gollanmasy
UZ Foydalanuvchi qo'llanmasi
HE מדרן למשתמש

6 www.philips.com/support

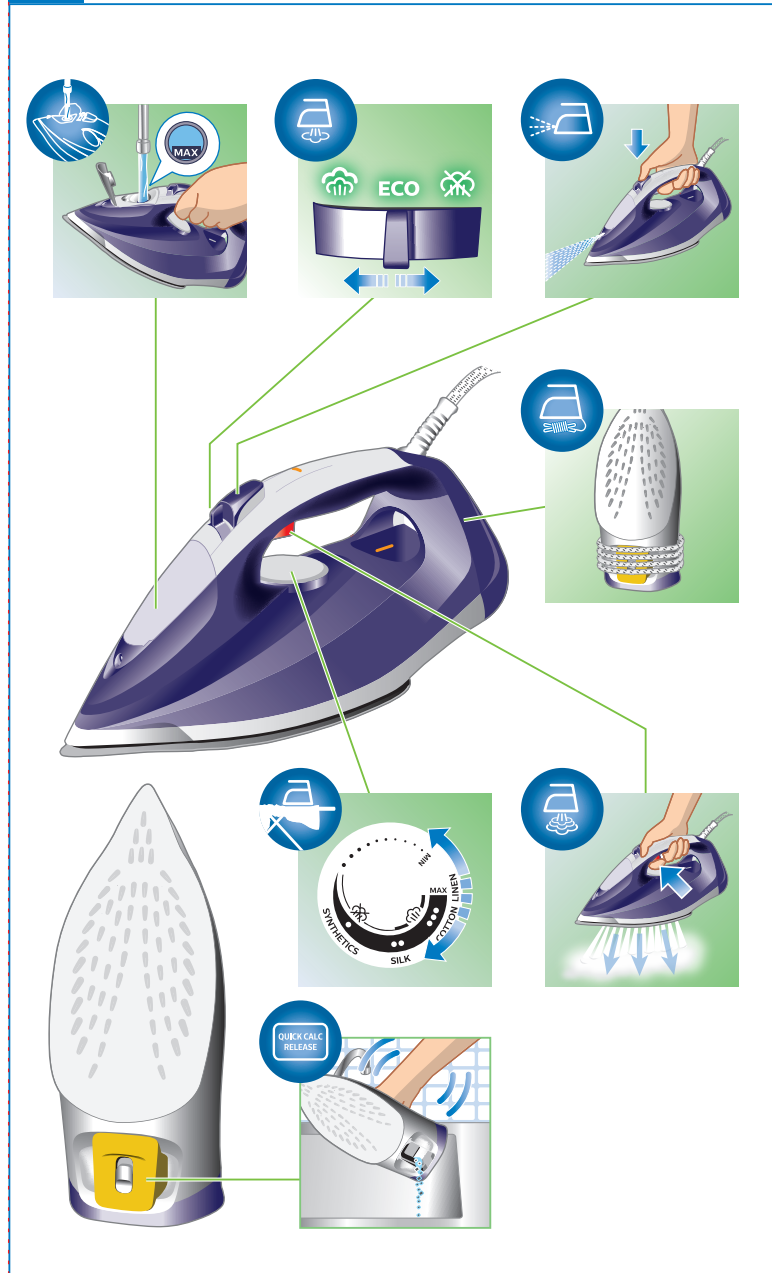


PHILIPS
GC4530 - GC4560 series

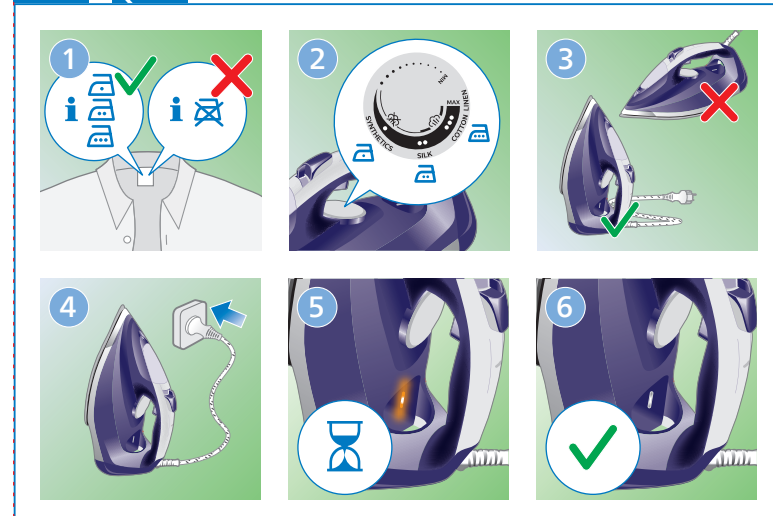


EN User manual
DE Benutzerhandbuch
FR Mode d'emploi
NL Gebruiksaanwijzing
DA Brugervejledning
FI Käyttöopas
NO Brukerhåndbok
SV Användarhandbok
IT Manuale utente
ES Manual del usuario
PT Manual do utilizador
RU Руководство пользователя
KK Пайдаланушы нұсқаулығы

PL Instrukcja obsługi
CS Příručka pro uživatele
EL Εγχειρίδιο χρήσης
BG Ръководство за потребителя
HR Korisnički priručnik
ET Kasutusjuhend
HU Felhasználói kézikönyv
LT Vartotojo vadovas
LV Lietotāja rokasgrāmata
SK Príručka užívateľa
RO Manual de utilizare
SL Uporabniški priručnik
UK Посібник користувача
MK Упатство за користење
SQ Manual përdorimi
AZ Korisnički priručnik
HY Օգտագործողի ձեռնարկ
KA მომხმარებლის სახელმძღვანელო
KY Колдонуучунун нускамасы
TG Дастури қорбар
TK Ulanýjy gollanmasy
UZ Foydalanuvchi qo'llanmasi
HE מדרן למשתמש



	MAX LINEN	
	COTTON	
	SILK	ECO
	SYNTHETICS	



EN Preparing for use
Smoke can be visible during the first use, and it is normal. This ceases after a short while.

DE Für den Gebrauch vorbereiten
Bei Erstgebrauch des Bügeleisens kann Rauch entstehen. Dabei handelt es sich um einen normalen Vorgang, der sich jedoch nach kurzer Zeit einstellt.

FR Avant utilisation
De la fumée peut être visible lors de la première utilisation. Il s'agit d'un phénomène normal. Cela cesse après un bref instant.

NL Klaarmaken voor gebruik
Bij het eerste gebruik kan er rook ontstaan. Dit is normaal. Dit zal vrij snel verdwijnen.

DA Klargøring
Røg kan være synlig ved første brug, og det er normalt. Dette ophører efter kort tid.

FI Käyttöönnoton valmistelu
Ensimmäisen käytön aikana voi näkyä savua, mikä on normaalia. Tämä loppuu vähän ajan kuluttua.

NO Før bruk
Ved første gangs bruk, kan det hende at du ser røyk. Dette er vanlig. Dette gir seg etter en liten stund.

SV Förberedelser inför användning
Rök kan synas under den första användningen. Det är normalt. Det upphör efter en kort stund.

IT Preparazione per l'uso
Durante il primo utilizzo si potrebbe notare del fumo, è normale. Tale fenomeno è destinato a scomparire in poco tempo.

ES Preparación para su uso
Es normal ver humo durante el primer uso. Dejará de ocurrir al cabo de un rato.

PT Preparar para a utilização
É possível que veja fumo durante a primeira utilização. Isto é normal. Isto deixa de acontecer passado pouco tempo.

RU Подготовка прибора к работе
Во время первого использования вы можете увидеть дым; не волнуйтесь, это нормально. Вскоре явление исчезнет.

KK Пайдалануға дайындау
Үтікті алғаш рет пайдаланған кезде шамалы түтін шығуы мүмкін. Бұл аз уақыттан кейін жоғалады.

PL Przygotowanie do użycia
Podczas pierwszego użycia może być widoczny dym. Jest to zjawisko normalne. Zjawisko to ustanie po krótkiej chwili.

CS Příprava k použití
Během prvního použití se může objevit kouř, je to normální. Brzy to však přestane.

EL Προετοιμασία για χρήση
Μπορεί να εμφανιστεί καπνός κατά την πρώτη χρήση. Αυτό είναι φυσιολογικό. Αυτό το φαινόμενο σταματά μετά από λίγο.

BG Подготовка за употреба
Възможно е да се забележи дим по време на първата употреба и това е нормално. Това ще спре след кратък период от време.

HR Priprema za uporabu
Prilikom prve uporabe može se primijetiti dim, što je normalno. To će ubrzo nestati.

ET Kasutamiseks valmistumine
Esmakordsel kasutamisel võib eralduda suitsu, kuid see on normaalne. See kaob mõne aja möödudes.

HU Előkészítés a használatra
Az első használat közben elképzelhető, hogy füst jelenik meg, ez normális jelenség. Ez a jelenség rövid idő alatt megszűnik.

LT Paruošimas naudoti
Naudojant pirmą kartą gali pasirodyti dūmų. Tai yra normalu. Netrukus jie dingsta.

LV Sagatavošana lietošanai
Pirmās lietošanas reizē var būt redzami dūmi, un tas ir normāli. Pēc neliela laika tas pārstās kūpēt.

SK Priprava na použitie
Počas prvého použitia môže byť viditeľný dym, ale ide o normálny jav. Po krátkom čase to však prestane.

RO Pregătirea pentru utilizare
În timpul primei utilizări poate să apară fum. Acest lucru este normal. Acest fenomen încetează în scurt timp.

SL Priprava pred uporabo
Pri prvi uporabi se lahko vidi dim, kar je običajno. Ta pojav čez nekaj časa izgine.

SR Pre upotrebe
Tokom prve upotrebe možda ćete videti dim, to je normalna pojava. To će ubrzo nestati.

UK Підготовка до використання
Під час першого використання може бути помітний дим, і це нормально. Це незабаром припиниться.

MK Подготовка za upotrebu
Pri prvata upotreba može da se забележи чад, но тоа е нормално. Чадот исчезнува по краток период.

SQ Përgatitja për përdorim
Mund të shfaqet tym gjatë përdorimit të parë dhe diçka e tillë është normale. Kjo pushon pas pak çastesh.

AZ İstifadəyə hazırlanır
İlk istifadə zamanı tüstü görünə bilər və bu normaldır. Bu, qısa müddətdən sonra yox olur.

HY Նախապատրաստում
Առաջին իսկ օգտագործման ժամանակ կարող է ծուխ առաջանալ, և դա նորմալ է: Կարճ ժամանակ անց դա անցնում է:

KA გამოსაყენებლად მომზადება
პირველი გამოყენებისას შეიძლება დაინახოთ ორთქლი და ეს ნორმალურია. ის ცოტა ხანში გაქრება.

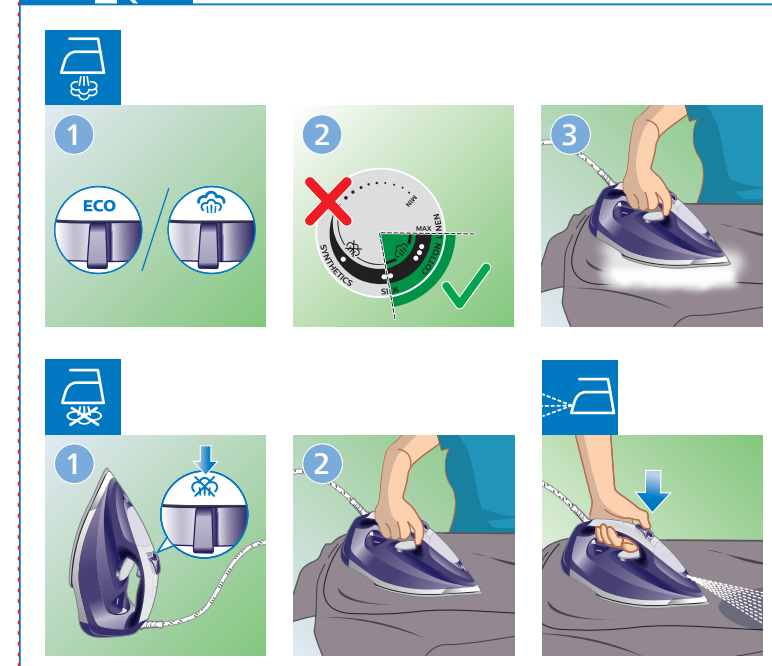
KY Колдонууга даярдоо
Биринчи колдонууда түтүн көрүнүшү мүмкүн, бул кадимки көрүнүш. Ал бир аздан кийин жоголуп кетет.

TG Омодагӣ ба истифода
Ҷангоми истифодаи аввал мумкин аст, ки дуд дида шавад ва ин муқаррарӣ аст. Ин пас аз як муддати кӯтоҳ қатъ мешавад.

TK Ulanýşa taýýarlamak
Birinji ulanyşda tüsse dörröp biler we bu adaty zat. Bu gysga wagtdan soň öçer.

UZ Ishlatishga tayyorlash
Ilk marta ishlatganda tutun chiqishini ko'rish mumkin va bu normal holat. Biroz vaqtdan keyin tutun yo'qoladi.

HE הכנה לקראת שימוש
במהלך השימוש הראשוני עלול להיווצר עשן, דבר זה תקין. זה יפסיק לאחר זמן קצר.



Ovaj dokument je originalno proizveden i objavljen od strane proizvođača, brenda Philips, i preuzet je sa njihove zvanične stranice. S obzirom na ovu činjenicu, Tehnoteka ističe da ne preuzima odgovornost za tačnost, celovitost ili pouzdanost informacija, podataka, mišljenja, saveta ili izjava sadržanih u ovom dokumentu.

Napominjemo da Tehnoteka nema ovlašćenje da izvrši bilo kakve izmene ili dopune na ovom dokumentu, stoga nismo odgovorni za eventualne greške, propuste ili netačnosti koje se mogu naći unutar njega. Tehnoteka ne odgovara za štetu nanесenu korisnicima pri upotrebi netačnih podataka. Ukoliko imate dodatna pitanja o proizvodu, ljubazno vas molimo da kontaktirate direktno proizvođača kako biste dobili sve detaljne informacije.

Za najnovije informacije o ceni, dostupnim akcijama i tehničkim karakteristikama proizvoda koji se pominje u ovom dokumentu, molimo posetite našu stranicu klikom na sledeći link:

<https://tehnoteka.rs/p/philips-pegla-gc453780-akcija-cena/>